

# Ball pin, 303 stainless steel



## BABss

## Fast, simple locking

### - Self locking

#### - Materials:

Body: Stainless steel 303

Spring: Stainless steel

Handle: PA6 plastic

- Working temp: -30° to 80°C

### Advantages

- Press to unlock, Quick to insert, block, change and stop
- Simply and easily released for performing repetitive operations
- Corrosion resistant
- Support extreme loads
- Ergonomic handle
- Handle designed to avoid accidental unlocking

### Accessory

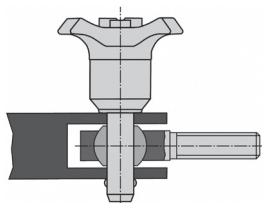
- CDR retaining cable

### Options

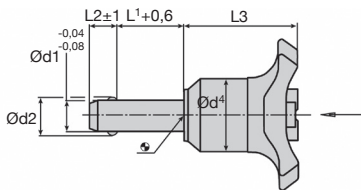
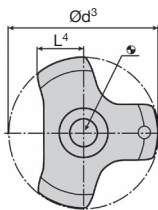
- Possibility of different colour combinations
- BAB Ball pin manufactured from hardened stainless steel (630) offers increased double shear strength

stainless steel (303)

New lower cost material



Typical application



## DISCOUNTS

Qty	1+	6+	10+
Disc.	List	-5%	On request

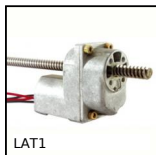
Part number	Ød <sub>1</sub>	l <sub>1</sub>	Ød <sub>2</sub>	Ød <sub>3</sub>	Ød <sub>4</sub>	l <sub>2</sub>	l <sub>3</sub>	l <sub>4</sub>	For bore (H11)	Double shear resistance (kN**)	Price each. 1 to 5
BAB5-10/SS	5	10	5,5	33,2	14,5	6,0	26,7	10,8	5	14	22,43 €
BAB5-15/SS	5	15	5,5	33,2	14,5	6,0	26,7	10,8	5	14	22,43 €
BAB5-20/SS	5	20	5,5	33,2	14,5	6,0	26,7	10,8	5	14	22,43 €
BAB5-25/SS	5	25	5,5	33,2	14,5	6,0	26,7	10,8	5	14	22,43 €
BAB5-30/SS	5	30	5,5	33,2	14,5	6,0	26,7	10,8	5	14	23,66 €
BAB6-10/SS	6	10	7,0	33,2	14,5	7,0	26,7	10,8	6	21	22,51 €
BAB6-15/SS	6	15	7,0	33,2	14,5	7,0	26,7	10,8	6	21	22,51 €
BAB6-20/SS	6	20	7,0	33,2	14,5	7,0	26,7	10,8	6	21	22,51 €
BAB6-25/SS	6	25	7,0	33,2	14,5	7,0	26,7	10,8	6	21	22,51 €
BAB6-30/SS	6	30	7,0	33,2	14,5	7,0	26,7	10,8	6	21	23,66 €
BAB6-35/SS	6	35	7,0	33,2	14,5	7,0	26,7	10,8	6	21	23,66 €
BAB6-40/SS	6	40	7,0	33,2	14,5	7,0	26,7	10,8	6	21	23,66 €
BAB6-45/SS	6	45	7,0	33,2	14,5	7,0	26,7	10,8	6	21	23,66 €
BAB6-50/SS	6	50	7,0	33,2	14,5	7,0	26,7	10,8	6	21	23,66 €
BAB8-20/SS	8	20	9,6	39,2	19,3	8,2	33,3	13,4	8	38	24,29 €
BAB8-25/SS	8	25	9,6	39,2	19,3	8,2	33,3	13,4	8	38	24,29 €
BAB8-30/SS	8	30	9,6	39,2	19,3	8,2	33,3	13,4	8	38	26,19 €
BAB8-35/SS	8	35	9,6	39,2	19,3	8,2	33,3	13,4	8	38	26,19 €
BAB8-40/SS	8	40	9,6	39,2	19,3	8,2	33,3	13,4	8	38	26,19 €
BAB8-45/SS	8	45	9,6	39,2	19,3	8,2	33,3	13,4	8	38	26,19 €
BAB8-50/SS	8	50	9,6	39,2	19,3	8,2	33,3	13,4	8	38	26,19 €
BAB10-20/SS	10	20	12,0	39,2	19,3	9,6	33,3	13,4	10	60	37,98 €
BAB10-25/SS	10	25	12,0	39,2	19,3	9,6	33,3	13,4	10	60	37,98 €
BAB10-30/SS	10	30	12,0	39,2	19,3	9,6	33,3	13,4	10	60	39,81 €
BAB10-35/SS	10	35	12,0	39,2	19,3	9,6	33,3	13,4	10	60	39,81 €
BAB10-40/SS	10	40	12,0	39,2	19,3	9,6	33,3	13,4	10	60	39,81 €
BAB10-45/SS	10	45	12,0	39,2	19,3	9,6	33,3	13,4	10	60	39,81 €
BAB10-50/SS	10	50	12,0	39,2	19,3	9,6	33,3	13,4	10	60	39,81 €
BAB10-60/SS	10	60	12,0	39,2	19,3	9,6	33,3	13,4	10	60	41,91 €
BAB12-25/SS	12	25	14,5	47,6	26,3	10,6	39,7	16,7	12	87	38,65 €
BAB12-30/SS	12	30	14,5	47,6	26,3	10,6	39,7	16,7	12	87	40,45 €
BAB12-35/SS	12	35	14,5	47,6	26,3	10,6	39,7	16,7	12	87	40,45 €
BAB12-40/SS	12	40	14,5	47,6	26,3	10,6	39,7	16,7	12	87	40,45 €
BAB12-45/SS	12	45	14,5	47,6	26,3	10,6	39,7	16,7	12	87	40,45 €
BAB12-50/SS	12	50	14,5	47,6	26,3	10,6	39,7	16,7	12	87	40,45 €
BAB12-60/SS	12	60	14,5	47,6	26,3	10,6	39,7	16,7	12	87	42,55 €
BAB12-70/SS	12	70	14,5	47,6	26,3	10,6	39,7	16,7	12	87	42,55 €
BAB12-80/SS	12	80	14,5	47,6	26,3	10,6	39,7	16,7	12	87	44,33 €
BAB16-30/SS	16	30	19,0	47,6	26,3	14,0	39,7	16,7	16	155	69,18 €
BAB16-35/SS	16	35	19,0	47,6	26,3	14,0	39,7	16,7	16	155	69,18 €
BAB16-40/SS	16	40	19,0	47,6	26,3	14,0	39,7	16,7	16	155	69,18 €
BAB16-45/SS	16	45	19,0	47,6	26,3	14,0	39,7	16,7	16	155	69,18 €
BAB16-50/SS	16	50	19,0	47,6	26,3	14,0	39,7	16,7	16	155	69,18 €
BAB16-60/SS	16	60	19,0	47,6	26,3	14,0	39,7	16,7	16	155	74,58 €
BAB16-70/SS	16	70	19,0	47,6	26,3	14,0	39,7	16,7	16	155	74,58 €
BAB16-80/SS	16	80	19,0	47,6	26,3	14,0	39,7	16,7	16	155	79,01 €

\*\* Resistance acc DIN 50141 - Dimensions in mm

## Our other products



RJM01  
Closed polymer  
Drylin® R bearing,  
Drylin® R



LAT1  
1A motorised linear  
actuator, 1 ampere



CHT  
Asynchronous AC  
Motor, 0.55 to 1.1kW



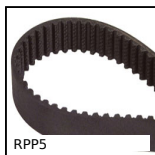
RAGFLOW  
Floway2® roller track,  
Roller track



PRF4590  
Standard aluminium  
profile, 45 x 90 mm



GMK17 BROSSE  
Brush strip, Cone-  
shaped - brush



RPP5  
RPP heavy duty  
timing belt, RPP5



MSP23  
Masterplate®  
glueable insert Ø23,  
Cylindrical Ø23 with  
tapped ins...



PRES3HR  
Manual workbench  
press, Force up to



GD01  
Double universal joint,  
Standard duty



BLHB50  
Right angled gearbox,  
bored shafts, up to 30



CTZY  
Diabolo shaped elasto  
mount, Steel

## Complementary products



CDR  
Retaining cable for  
ball pin, Retaining  
cable



BABFCFO  
Ball pin socket,  
Mounting collar with a  
round flange



BABFCFO  
Ball pin socket,  
Mounting collar with an  
oval flange



BAB  
Hardened Stainless  
steel ball pin,  
Stainless steel  
hardened