

Ball lock pins, stainless steel

New Sta

BABPASS Ø5 à Ø12

With grip ring

- Self-blocking

- Materials:

Stainless steel rod 630 hardened 40HRC passivated
Grip and push button stainless steel 303, passivated
Stainless steel spring
stainless steel 440C balls hardened 58HRC and passivated

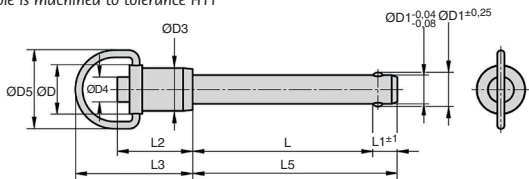
Advantages

- Ball lock pins are used for quick and easy fastening and joining of parts and workpieces.
- The hardened, high-tensile stainless steel pin permits extreme loads with low wear.

Assembly

- The drill hole is machined to tolerance H11

NEW



DISCOUNTS

Qty	1+	6+	10+
Disc. Price		-5%	On request

Part number	ØD1	L	ØD	ØD2	ØD3	ØD4	ØD5	L1	L2	L3	L5	Shearing force double each	
												shear (kN)	1 to 5
BAB5-10/PA/SS	5	10	15	5,54	11,9	5,8	29,5	6	23,4	36,8	16	24,4	27,92 €
BAB5-15/PA/SS	5	15	15	5,54	11,9	5,8	29,5	6	23,4	36,8	21	24,4	27,92 €
BAB5-20/PA/SS	5	20	15	5,54	11,9	5,8	29,5	6	23,4	36,8	26	24,4	27,92 €
BAB5-25/PA/SS	5	25	15	5,54	11,9	5,8	29,5	6	23,4	36,8	31	24,4	27,92 €
BAB5-30/PA/SS	5	30	15	5,54	11,9	5,8	29,5	6	23,4	36,8	36	24,4	28,48 €
BAB5-35/PA/SS	5	35	15	5,54	11,9	5,8	29,5	6	23,4	36,8	41	24,4	28,48 €
BAB5-40/PA/SS	5	40	15	5,54	11,9	5,8	29,5	6	23,4	36,8	46	24,4	28,48 €
BAB5-45/PA/SS	5	45	15	5,54	11,9	5,8	29,5	6	23,4	36,8	51	24,4	28,69 €
BAB5-50/PA/SS	5	50	15	5,54	11,9	5,8	29,5	6	23,4	36,8	56	24,4	28,69 €
BAB5-60/PA/SS	5	60	15	5,54	11,9	5,8	29,5	6	23,4	36,8	66	24,4	32,03 €
BAB5-70/PA/SS	5	70	15	5,54	11,9	5,8	29,5	6	23,4	36,8	76	24,4	32,03 €
BAB5-80/PA/SS	5	80	15	5,54	11,9	5,8	29,5	6	23,4	36,8	86	24,4	32,03 €
BAB5-90/PA/SS	5	90	15	5,54	11,9	5,8	29,5	6	23,4	36,8	96	24,4	33,05 €
BAB5-100/PA/SS	5	100	15	5,54	11,9	5,8	29,5	6	23,4	36,8	106	24,4	38,17 €

Dimensions in mm

Part number	ØD1	L	ØD	ØD2	ØD3	ØD4	ØD5	L1	L2	L3	L5	Shearing	Price
												force double shear (kN)	each 1 to 5
BAB6-10/PA/SS	6	10	15	6,99	11,9	5,8	29,5	7	23,4	36,8	17	35,64	25,69 €
BAB6-15/PA/SS	6	15	15	6,99	11,9	5,8	29,5	7	23,4	36,8	22	35,64	25,69 €
BAB6-20/PA/SS	6	20	15	6,99	11,9	5,8	29,5	7	23,4	36,8	27	35,64	27,73 €
BAB6-25/PA/SS	6	25	15	6,99	11,9	5,8	29,5	7	23,4	36,8	32	35,64	27,73 €
BAB6-30/PA/SS	6	30	15	6,99	11,9	5,8	29,5	7	23,4	36,8	37	35,64	29,46 €
BAB6-35/PA/SS	6	35	15	6,99	11,9	5,8	29,5	7	23,4	36,8	42	35,64	29,46 €
BAB6-40/PA/SS	6	40	15	6,99	11,9	5,8	29,5	7	23,4	36,8	47	35,64	29,46 €
BAB6-45/PA/SS	6	45	15	6,99	11,9	5,8	29,5	7	23,4	36,8	52	35,64	31,12 €
BAB6-50/PA/SS	6	50	15	6,99	11,9	5,8	29,5	7	23,4	36,8	57	35,64	31,12 €
BAB6-60/PA/SS	6	60	15	6,99	11,9	5,8	29,5	7	23,4	36,8	67	35,64	32,38 €
BAB6-70/PA/SS	6	70	15	6,99	11,9	5,8	29,5	7	23,4	36,8	77	35,64	32,38 €
BAB6-80/PA/SS	6	80	15	6,99	11,9	5,8	29,5	7	23,4	36,8	87	35,64	32,38 €
BAB6-90/PA/SS	6	90	15	6,99	11,9	5,8	29,5	7	23,4	36,8	97	35,64	33,88 €
BAB6-100/PA/SS	6	100	15	6,99	11,9	5,8	29,5	7	23,4	36,8	107	35,64	35,43 €
BAB8-10/PA/SS	8	10	15	9,42	11,9	5,8	29,5	8	23,4	36,8	18	63,8	29,69 €
BAB8-15/PA/SS	8	15	15	9,42	11,9	5,8	29,5	8	23,4	36,8	23	63,8	29,69 €
BAB8-20/PA/SS	8	20	15	9,42	11,9	5,8	29,5	8	23,4	36,8	28	63,8	29,69 €
BAB8-25/PA/SS	8	25	15	9,42	11,9	5,8	29,5	8	23,4	36,8	33	63,8	29,69 €
BAB8-30/PA/SS	8	30	15	9,42	11,9	5,8	29,5	8	23,4	36,8	38	63,8	32,03 €
BAB8-35/PA/SS	8	35	15	9,42	11,9	5,8	29,5	8	23,4	36,8	43	63,8	32,03 €
BAB8-40/PA/SS	8	40	15	9,42	11,9	5,8	29,5	8	23,4	36,8	48	63,8	34,35 €
BAB8-45/PA/SS	8	45	15	9,42	11,9	5,8	29,5	8	23,4	36,8	53	63,8	34,35 €
BAB8-50/PA/SS	8	50	15	9,42	11,9	5,8	29,5	8	23,4	36,8	58	63,8	34,35 €
BAB8-60/PA/SS	8	60	15	9,42	11,9	5,8	29,5	8	23,4	36,8	68	63,8	36,75 €
BAB8-70/PA/SS	8	70	15	9,42	11,9	5,8	29,5	8	23,4	36,8	78	63,8	36,75 €
BAB8-80/PA/SS	8	80	15	9,42	11,9	5,8	29,5	8	23,4	36,8	88	63,8	36,75 €
BAB8-90/PA/SS	8	90	15	9,42	11,9	5,8	29,5	8	23,4	36,8	98	63,8	37,61 €
BAB8-100/PA/SS	8	100	15	9,42	11,9	5,8	29,5	8	23,4	36,8	108	63,8	37,61 €
BAB10-15/PA/SS	10	15	16,5	11,86	14,2	7,4	29,5	9	25,7	38,6	24	100,1	31,71 €
BAB10-20/PA/SS	10	20	16,5	11,86	14,2	7,4	29,5	9	25,7	38,6	29	100,1	31,71 €
BAB10-25/PA/SS	10	25	16,5	11,86	14,2	7,4	29,5	9	25,7	38,6	34	100,1	31,71 €
BAB10-30/PA/SS	10	30	16,5	11,86	14,2	7,4	29,5	9	25,7	38,6	39	100,1	35,77 €
BAB10-35/PA/SS	10	35	16,5	11,86	14,2	7,4	29,5	9	25,7	38,6	44	100,1	35,77 €
BAB10-40/PA/SS	10	40	16,5	11,86	14,2	7,4	29,5	9	25,7	38,6	49	100,1	35,77 €
BAB10-45/PA/SS	10	45	16,5	11,86	14,2	7,4	29,5	9	25,7	38,6	54	100,1	35,77 €
BAB10-50/PA/SS	10	50	16,5	11,86	14,2	7,4	29,5	9	25,7	38,6	59	100,1	35,77 €
BAB10-60/PA/SS	10	60	16,5	11,86	14,2	7,4	29,5	9	25,7	38,6	69	100,1	42,01 €
BAB10-70/PA/SS	10	70	16,5	11,86	14,2	7,4	29,5	9	25,7	38,6	79	100,1	42,01 €
BAB10-80/PA/SS	10	80	16,5	11,86	14,2	7,4	29,5	9	25,7	38,6	89	100,1	42,01 €
BAB10-90/PA/SS	10	90	16,5	11,86	14,2	7,4	29,5	9	25,7	38,6	99	100,1	43,67 €
BAB10-100/PA/SS	10	100	16,5	11,86	14,2	7,4	29,5	9	25,7	38,6	109	100,1	43,67 €
BAB12-20/PA/SS	12	20	20,6	14,5	18,3	10,7	36,3	10	32,3	47,8	30,0	144,1	42,26 €
BAB12-25/PA/SS	12	25	20,6	14,5	18,3	10,7	36,3	10	32,3	47,8	35,0	144,1	42,26 €
BAB12-30/PA/SS	12	30	20,6	14,5	18,3	10,7	36,3	10	32,3	47,8	40,0	144,1	46,20 €
BAB12-35/PA/SS	12	35	20,6	14,5	18,3	10,7	36,3	10	32,3	47,8	45,0	144,1	46,20 €
BAB12-40/PA/SS	12	40	20,6	14,5	18,3	10,7	36,3	10	32,3	47,8	50,0	144,1	46,20 €
BAB12-45/PA/SS	12	45	20,6	14,5	18,3	10,7	36,3	10	32,3	47,8	55,0	144,1	53,87 €

Dimensions in mm

BABPASS Ø12 à Ø16

With grip ring

NEW

- Self-blocking

- Materials:

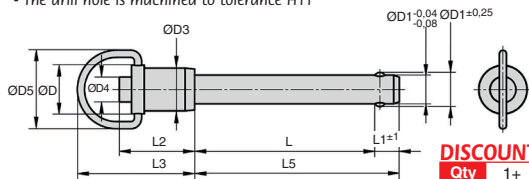
Stainless steel rod 630 hardened 40HRC passivated
Grip and push button stainless steel 303, passivated
Stainless steel spring
stainless steel 440C balls hardened 58HRC and passivated

Advantages

- Ball lock pins are used for quick and easy fastening and joining of parts and workpieces.
- The hardened, high-tensile stainless steel pin permits extreme loads with low wear.

Assembly

- The drill hole is machined to tolerance H11



DISCOUNTS

Qty	1+	5+	10+
Disc. Price	-10%	On request	

Part number	ØD1	L	ØD	ØD2	ØD3	ØD4	ØD5	L1	L2	L3	L5	Shearing force double		Price each
												shear (kN)	1 to 5	
BAB12-50/PA/SS	12	50	20,6	14,5	18,3	10,7	36,3	10	32,3	47,8	60,0	144,1	53,87	€
BAB12-60/PA/SS	12	60	20,6	14,5	18,3	10,7	36,3	10	32,3	47,8	70,0	144,1	53,87	€
BAB12-70/PA/SS	12	70	20,6	14,5	18,3	10,7	36,3	10	32,3	47,8	80,0	144,1	53,87	€
BAB12-80/PA/SS	12	80	20,6	14,5	18,3	10,7	36,3	10	32,3	47,8	90,0	144,1	53,87	€
BAB12-90/PA/SS	12	90	20,6	14,5	18,3	10,7	36,3	10	32,3	47,8	100,0	144,1	63,24	€
BAB12-100/PA/SS	12	100	20,6	14,5	18,3	10,7	36,3	10	32,3	47,8	110,0	144,1	63,24	€
BAB16-25/PA/SS	16	25	26,9	19,0	23,9	13,7	43,7	14	41,9	65,3	39,0	257,2	61,96	€
BAB16-30/PA/SS	16	30	26,9	19,0	23,9	13,7	43,7	14	41,9	65,3	44,0	257,2	70,67	€
BAB16-35/PA/SS	16	35	26,9	19,0	23,9	13,7	43,7	14	41,9	65,3	49,0	257,2	70,67	€
BAB16-40/PA/SS	16	40	26,9	19,0	23,9	13,7	43,7	14	41,9	65,3	54,0	257,2	70,67	€
BAB16-45/PA/SS	16	45	26,9	19,0	23,9	13,7	43,7	14	41,9	65,3	59,0	257,2	70,67	€
BAB16-50/PA/SS	16	50	26,9	19,0	23,9	13,7	43,7	14	41,9	65,3	64,0	257,2	70,67	€
BAB16-60/PA/SS	16	60	26,9	19,0	23,9	13,7	43,7	14	41,9	65,3	74,0	257,2	79,38	€
BAB16-70/PA/SS	16	70	26,9	19,0	23,9	13,7	43,7	14	41,9	65,3	84,0	257,2	79,38	€
BAB16-80/PA/SS	16	80	26,9	19,0	23,9	13,7	43,7	14	41,9	65,3	94,0	257,2	79,38	€
BAB16-90/PA/SS	16	90	26,9	19,0	23,9	13,7	43,7	14	41,9	65,3	104,0	257,2	88,09	€
BAB16-100/PA/SS	16	100	26,9	19,0	23,9	13,7	43,7	14	41,9	65,3	114,0	257,2	88,09	€

Dimensions in mm

Our other products



WTM

Tightening washer -
DIN6340, Steel



T2

T type timing belt,
T2.5 Steel cored
polyurethane



RPC

Wheel, Polyamide



PW_PWG15

Wheel - precision
range, Bronze



HK

Manual locking clamp,
Manual locking clamp
T



GGP

Male wing knob,
Technopolymer with
stainless steel spindle



E60

Right angle helical
reducers, from 4.50 to
62 Nm



BABS

630 Stainless steel
compact ball pin,
Hardened stainless
steel



KB_WW

Closed linear
precision bearing,



LWL

Linear ball slide -
Stainless steel balls,



BHC

Socket head button
screw, Stainless steel



CHAR7520

Spring hinge, screwed

Complementary products



BABam

Self-locking ball pin
lifting ring for
threaded hole, Self-
locking



BABA

Ball pin lifting ring,
Steel



BAB

Hardened Stainless
steel ball pin,
Stainless steel
hardened



BABS

630 Stainless steel
compact ball pin,
Hardened stainless
steel