

Clamping pin, hardened stainless steel

BAB

Fast, simple locking

- Self locking

- Materials:

Pin: Hardened stainless steel 1.4542

Spring: stainless steel

Handle: plastic (PA6)

- Working temperature: -30°C to 80°C

Advantages

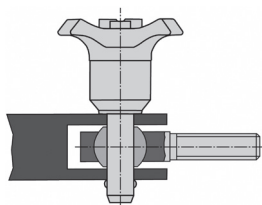
- Released by simple push action. For clamping pieces in place easily and quickly
- Quick release mechanism for repeated operations
- Hard wearing treated pin resists wear (Stainless steel 1.4542)
- Works under heavy load conditions
- Corrosion resistant
- Ergonomically designed handle avoids unintentional release

Accessories

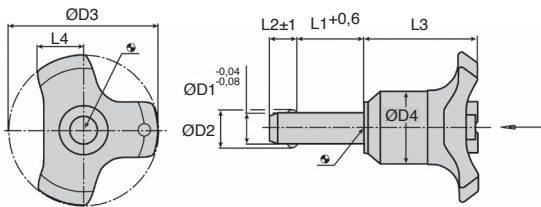
- CDR retaining cable

Options

- Many alternative colour combinations available



Typical application



DISCOUNTS

Qty	1+	6+	10+
Disc.	List	-5%	On request

**Double shear strength as per DIN 50141

Part number	Ød1	l1	Ød2	Ød3	Ød4	l2	l3	l4	For bore diameter (H11)	Double shear strength (kN**)	Stock*	Price each 1 to 5
BAB5-10	5	10	5,5	33,2	14,5	6,0	26,7	10,8	5	24	✓	42,41 €
BAB5-15	5	15	5,5	33,2	14,5	6,0	26,7	10,8	5	24	-	42,41 €
BAB5-20	5	20	5,5	33,2	14,5	6,0	26,7	10,8	5	24	-	42,41 €
BAB5-25	5	25	5,5	33,2	14,5	6,0	26,7	10,8	5	24	-	42,41 €
BAB5-30	5	30	5,5	33,2	14,5	6,0	26,7	10,8	5	24	-	44,89 €
BAB6-10	6	10	7,0	33,2	14,5	7,0	26,7	10,8	6	35	-	42,41 €
BAB6-15	6	15	7,0	33,2	14,5	7,0	26,7	10,8	6	35	-	42,41 €
BAB6-20	6	20	7,0	33,2	14,5	7,0	26,7	10,8	6	35	-	42,41 €
BAB6-25	6	25	7,0	33,2	14,5	7,0	26,7	10,8	6	35	-	42,41 €
BAB6-30	6	30	7,0	33,2	14,5	7,0	26,7	10,8	6	35	✓	44,89 €
BAB6-35	6	35	7,0	33,2	14,5	7,0	26,7	10,8	6	35	✓	44,89 €
BAB6-40	6	40	7,0	33,2	14,5	7,0	26,7	10,8	6	35	✓	44,89 €
BAB6-45	6	45	7,0	33,2	14,5	7,0	26,7	10,8	6	35	-	44,89 €
BAB6-50	6	50	7,0	33,2	14,5	7,0	26,7	10,8	6	35	✓	44,89 €
BAB8-20	8	20	9,6	39,2	19,3	8,2	33,3	10,8	8	63	-	41,03 €
BAB8-25	8	25	9,6	39,2	19,3	8,2	33,3	10,8	8	63	✓	41,03 €
BAB8-30	8	30	9,6	39,2	19,3	8,2	33,3	10,8	8	63	✓	43,89 €
BAB8-35	8	35	9,6	39,2	19,3	8,2	33,3	10,8	8	63	-	43,89 €
BAB8-40	8	40	9,6	39,2	19,3	8,2	33,3	10,8	8	63	✓	43,89 €
BAB8-45	8	45	9,6	39,2	19,3	8,2	33,3	10,8	8	63	✓	43,89 €
BAB8-50	8	50	9,6	39,2	19,3	8,2	33,3	10,8	8	63	-	43,89 €
BAB10-20	10	20	12,0	39,2	19,3	9,6	33,3	13,4	10	100	✓	71,79 €
BAB10-25	10	25	12,0	39,2	19,3	9,6	33,3	13,4	10	100	-	71,79 €
BAB10-30	10	30	12,0	39,2	19,3	9,6	33,3	13,4	10	100	✓	75,55 €
BAB10-35	10	35	12,0	39,2	19,3	9,6	33,3	13,4	10	100	-	75,55 €
BAB10-40	10	40	12,0	39,2	19,3	9,6	33,3	13,4	10	100	-	75,55 €
BAB10-45	10	45	12,0	39,2	19,3	9,6	33,3	13,4	10	100	-	75,55 €
BAB10-50	10	50	12,0	39,2	19,3	9,6	33,3	13,4	10	100	-	75,55 €
BAB10-60	10	60	12,0	39,2	19,3	9,6	33,3	13,4	10	100	-	79,19 €
BAB12-25	12	25	14,5	47,6	26,3	10,6	39,7	16,7	12	144	✓	73,35 €
BAB12-30	12	30	14,5	47,6	26,3	10,6	39,7	16,7	12	144	-	76,99 €
BAB12-35	12	35	14,5	47,6	26,3	10,6	39,7	16,7	12	144	✓	76,99 €
BAB12-40	12	40	14,5	47,6	26,3	10,6	39,7	16,7	12	144	✓	76,99 €
BAB12-45	12	45	14,5	47,6	26,3	10,6	39,7	16,7	12	144	-	76,99 €
BAB12-50	12	50	14,5	47,6	26,3	10,6	39,7	16,7	12	144	-	76,99 €
BAB12-60	12	60	14,5	47,6	26,3	10,6	39,7	16,7	12	144	-	80,46 €
BAB12-70	12	70	14,5	47,6	26,3	10,6	39,7	16,7	12	144	-	80,46 €
BAB12-80	12	80	14,5	47,6	26,3	10,6	39,7	16,7	12	144	✓	84,26 €
BAB16-30	16	30	19,0	47,6	26,3	14,0	39,7	16,7	16	257	-	131,28 €
BAB16-35	16	35	19,0	47,6	26,3	14,0	39,7	16,7	16	257	-	131,28 €
BAB16-40	16	40	19,0	47,6	26,3	14,0	39,7	16,7	16	257	-	131,28 €
BAB16-45	16	45	19,0	47,6	26,3	14,0	39,7	16,7	16	257	-	131,28 €
BAB16-50	16	50	19,0	47,6	26,3	14,0	39,7	16,7	16	257	-	131,28 €
BAB16-60	16	60	19,0	47,6	26,3	14,0	39,7	16,7	16	257	-	141,14 €
BAB16-70	16	70	19,0	47,6	26,3	14,0	39,7	16,7	16	257	-	141,14 €
BAB16-80	16	80	19,0	47,6	26,3	14,0	39,7	16,7	16	257	-	150,07 €

*Subject to availability - Dimensions in mm

Our other products



PR65C
Half-articulated foot Ø 65, Ø 65



EKGS
Backlash free coupling Gerwah®, from 0.5 to 35Nm



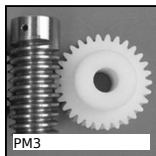
SHW
Plain washer, A2 Stainless steel



VTLF
3 lobed handle, Polyamide - Brass



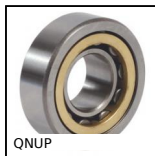
LINK64
Synchronous AC Motor and-gearbox , from 1.3 to 6Nm



PM3
Worm and wheel set, Machined plastic (delrin)



YG2
HEAVY DUTY spur gear, Steel 35NCD6



QNUP
Single row cylindrical roller bearing, 1 fixed inner flange and 1 fr...



T2
T type timing belt, T2.5 Steel cored



PP35
Worm and wheel gear reducer, from 2.20 to



NCT
Square tube connector, Fixed



DOMI_MD
Domino rotary table, 40/1

Complementary products



CDR
Retaining cable for ball pin, Retaining cable



BABFCFO
Ball pin socket, Mounting collar with a round flange



BABreceptacle
Ball pin socket, Socket



BABFCFO
Ball pin socket, Mounting collar with a oval flange