

Petit volant femelle à 3 lobes



VTLF

Polyamide noir insert laiton

Serrage énergique

- **Élément de manoeuvre**

- **Matières :**

Polyamide noir

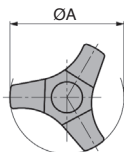
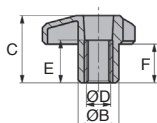
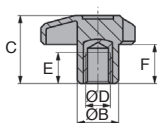
Insert laiton

Avantages

- Très résistant, force de serrage plus importante
- Toutes tailles de mains
- Utilisable en extérieur



Insert laiton



Insert laiton borgne taraudé



Insert laiton traversant taraudé

REMISES

Qté	1+	10+	20+	50+	100+	200+
Rem. Prix	-5%	-10%	-15%	-20%	Sur demande	

Références	ØD	ØA	ØB	C	F	E	Masse (g)	Stock*	Prix Uni. 1 à 9
Insert en laiton borgne taraudé									
VTLFB6-45	M6	45	18	27	16	14	13,8	✓	2,95 €
VTLFB8-45	M8	45	18	27	16	14	15,6	✓	3,07 €
VTLFB10-45	M10	45	18	27	16	14	17,2	-	3,40 €
VTLFB8-55	M8	55	20	33	19	14	22,8	-	3,45 €
VTLFB10-55	M10	55	20	33	19	14	23,4	✓	3,78 €
VTLFB12-55	M12	55	20	33	19	14	25,6	✓	4,06 €
Insert en laiton traversant taraudé									
VTLF6-45	M6	45	18	27	16	14	12,4	-	3,45 €
VTLF8-45	M8	45	18	27	16	14	13,2	✓	3,40 €
VTLF10-45	M10	45	18	27	16	14	13,2	✓	3,74 €
VTLF8-55	M8	55	20	33	19	14	18,2	-	3,74 €
VTLF10-55	M10	55	20	33	19	14	19,2	✓	3,86 €
VTLF12-55	M12	55	20	33	19	14	19,8	✓	4,22 €

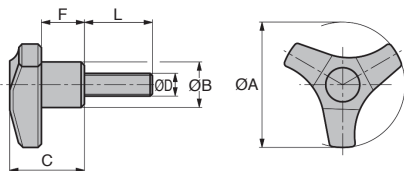
*Dans la limite du disponible - Dimensions en mm

Serrage énergique

- Élément de manoeuvre
- Matières :
Polyamide noir surface mate
Tige filetée en acier zingué

Avantages

- Très résistant, force de serrage plus importante
- Toutes tailles de mains



REMISES

Qté	1+	10+	20+	50+	100+	200+
Rem.	Prix	-5%	-10%	-15%	-20%	Sur demande

Références	ØD	ØA	ØB	C	F	L	Masse (g)	Stock*	Prix Uni. 1 à 9
VTLM6-15-45	M6	45	18	27	16	15	15,4	✓	2,16 €
VTLM6-20-45	M6	45	18	27	16	20	16,4	✓	2,16 €
VTLM6-25-45	M6	45	18	27	16	25	17,0	-	2,25 €
VTLM6-30-45	M6	45	18	27	16	30	17,4	-	2,25 €
VTLM6-40-45	M6	45	18	27	16	40	20,0	✓	2,25 €
VTLM8-15-45	M8	45	18	27	16	15	19,0	-	2,25 €
VTLM8-20-45	M8	45	18	27	16	20	20,2	-	2,42 €
VTLM8-30-45	M8	45	18	27	16	30	23,6	✓	2,42 €
VTLM8-40-45	M8	45	18	27	16	40	27,0	-	2,46 €
VTLM10-20-45	M10	45	18	27	16	20	30,0	-	2,49 €
VTLM10-30-45	M10	45	18	27	16	30	35,0	-	2,62 €
VTLM6-20-55	M6	55	20	33	19	20	22,8	-	2,46 €
VTLM6-25-55	M6	55	20	33	19	25	23,6	-	2,54 €
VTLM6-40-55	M6	55	20	33	19	40	26,8	-	2,54 €
VTLM8-20-55	M8	55	20	33	19	20	27,2	-	2,54 €
VTLM8-30-55	M8	55	20	33	19	30	30,0	✓	2,54 €
VTLM8-40-55	M8	55	20	33	19	40	33,4	✓	2,62 €
VTLM10-15-55	M10	55	20	33	19	15	32,0	-	2,80 €
VTLM10-20-55	M10	55	20	33	19	20	36,4	-	2,80 €
VTLM10-30-55	M10	55	20	33	19	30	42,0	-	2,87 €

*Dans la limite du disponible - Dimensions en mm



Volant à main à 3 lobes

Thermoplastique

VTLB

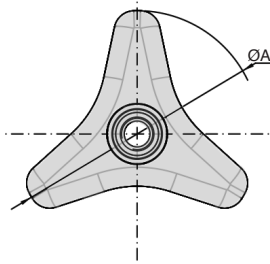
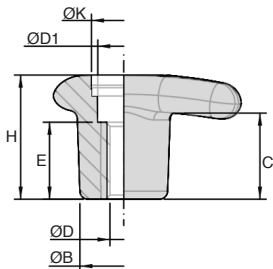
- **Élément de manoeuvre**
- Insert avec taraudage traversant
- T° d'utilisation -30°C à +130°C
- Matières

Polyamide PA6 noir renforcé fibres de verre
Insert laiton ou inox 303

Avantages

La taille du volant jusqu'à diamètre 100mm permet une excellente prise en main et une force de serrage importante

Serrage énergétique



REMISES

Qté	1+	10+	20+	50+	100+
Rem. Prix	-5%	-10%	-15%	Sur demande	

Références		Masse (g)									Prix Uni. 1 à 9	
Laiton	Inox	ØA	ØB	C	ØD	E	H	ØD1	ØK	Laiton	Inox	
VTLB8-63	VTLB8-63/SS	63	21	21	M8	18,5	30	12,5	Ø15	30	7,34 €	13,08 €
VTLB10-63	-	63	21	21	M10	18,5	30	12,5	Ø15	34	7,59 €	-
VTLB10-80	VTLB10-80/SS	80	26	23	M10	25	35	13	Ø20	59	8,93 €	13,36 €
VTLB12-80	-	80	26	23	M12	25	35	13	Ø20	61	9,69 €	-
VTLB12-100	VTLB12-100/SS	100	30	25	M12	25	38	17	Ø25	87	12,57 €	18,17 €
VTLB14-100	-	100	30	25	M14	25	38	17	Ø25	89	13,61 €	-

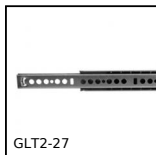
Dimensions en mm

Nos autres produits



BPH

Bille porteuse à encastrer, Forte



GLT2-27

Glissières télescopiques acier pour montage en rainure, Extension...



PTA150

Pied articulé à embase tôle Ø150, Ø 150



BOXdh

Coffret de goupilles cylindriques DIN6325, Coffret - standard DIN 6325



CHINV2

Charnière invisible, Invisible - Ouverture jusqu'à 125°



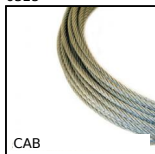
NT92

Réducteur coaxial à trains parallèles, de 15 à 40 Nm - à trains...



PR880

Roue de renvoi, Série 880



CAB

Câble aviation, Acier galvanisé



CHAR16046

Charnière à ressort, à visser



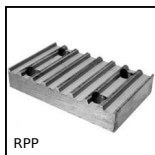
DTR

Disque tendeur pour chaîne, Disque tendeur acier



GMC_GMK_BR

Bride pour profil de guidage, Plat ou conique



RPP

Plaque de jonction type RPP, RPP14

Produits complémentaires



VTLB

Volant à main à 3 lobes, Thermoplastique / Insert laiton ou inox



GLB

Petit volant à 6 lobes taraudé traversant, Technopolymère - Laiton



GLP

Petit volant à 6 lobes fileté, Technopolymère - Acier



VB

Petit volant à 6 lobes taraudé, Duroplast - Laiton