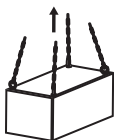


Avantages

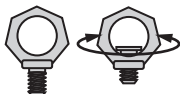
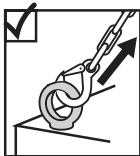
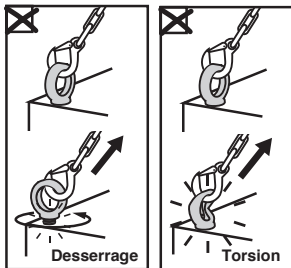
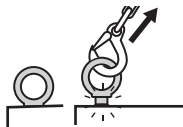


Anneau fait maison =
risque important de rupture,
grand danger



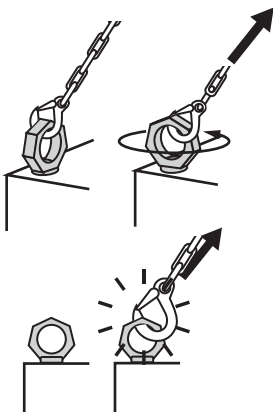
Anneau DIN 580/582

L'anneau doit toujours être vissé à fond,
la charge doit être dans le plan sinon :
risque de rupture



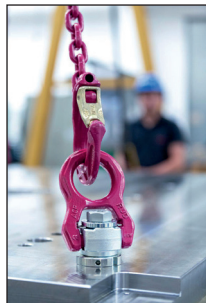
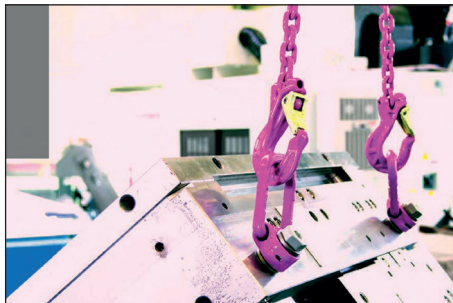
Anneau orientable  RUD

Sous l'effet de la charge, l'anneau orientable
se place automatiquement dans le plan et
ne se dévisse pas



RUD Anneau de levage orientable

Exemple d'application



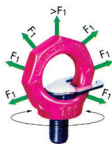
Anneau de levage orientable mâle

Stock

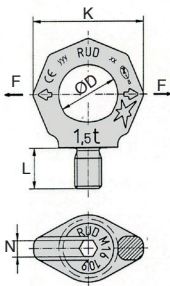
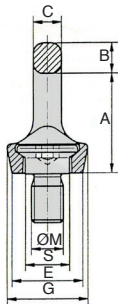
VRSF RUD®

Anneau à oeil rotatif

- En forme d'étoile, il se distingue clairement de l'anneau de levage DIN 580
- Couleur : revêtement poudrage époxy rose flashant et fluorescent
- La sécurité facile : pas besoin de clef dynamométrique, le couple de serrage est atteint en serrant à la main



4 Chargeables dans toutes les directions
Coefficient de sécurité 4



CE

EN STOCK*
Sinon contactez-nous

REMISES

Qté	1+	5+	10+	15+
Rem.	Prix	-3%	-6%	Sur demande

Références	CMU	ØM	A	B	C	ØD	E	G	K	L	N	S	Masse (kg)	Prix Uni. 1 à 4
VRS-F-M6	0,10t	M6	28	9	7	20	23	28	37	9	6	13	0,07	74,85 €
VRS-F-M8	0,30t	M8	35	11	9	25	25	30	47	12	6	16,3	0,12	61,84 €
VRS-F-M10	0,40t	M10	35	11	9	25	25	30	47	15	6	16,3	0,12	61,84 €
VRS-F-M12	0,75t	M12	42	13	10	30	30	34	56	18	8	19,8	0,19	76,31 €
VRS-F-M14	0,75t	M14	42	13	10	30	30	34	56	18	8	19,8	0,22	88,05 €
VRS-F-M16	1,50t	M16	49	15	13	35	36	40	65	24	10	23,5	0,36	88,05 €
VRS-F-M18	1,50t	M18	49	15	13	35	36	40	65	24	10	23,5	0,37	103,87 €
VRS-F-M20	2,30t	M20	58	17	16	40	41	50	76	30	12	29,3	0,60	116,52 €
VRS-F-M22	2,30t	M22	58	17	16	40	41	50	76	30	12	29,3	0,62	132,85 €
VRS-F-M24	3,20t	M24	70	20	19	49	51	60	92	36	14	35	1,06	154,95 €
VRS-F-M27	3,20t	M27	70	20	19	49	51	60	92	36	14	35	1,08	180,00 €
VRS-F-M30	4,50t	M30	87	26	24	60	66	75	114	45	17	44	2,08	242,58 €

*Dans la limite du disponible - Dimensions en mm

Anneau de levage orientable mâle

- **Marquage** : indication claire de la charge et ce dans la direction de traction F la plus défavorable (non autorisée avec les anneaux DIN 580). Inscription également de la CMU au format livres (en Lbs).

Identification anneau : RUD, type (ex : VRS), CE, H1, code traçabilité sur vis + anneau, vis : dim. M, 10,9, RUD, code T

- Forgé, acier 1.6541, amélioré HR par traitements, 100% contrôlé anti-fissure par procédé électromagnétique, suivant EN 1677-1

- Fabriqué en Allemagne, 100% testé

- **Anneau de levage à œil, orientable VRS-F**

- Pour le montage à la main (sans outils extérieurs)

- **Coefficient de sécurité 4**

Partie à fileter \geq acier 1.0037 (selon EN 10025) ou E24-2 (selon NF A 35-501). Fraisage conique du trou fileté = diamètre nominal du filetage. Lors du montage, vérifier que la vis soit bien vissée à fond jusqu'à son embase.

Le contact de la pièce à lever doit se faire sur toute la surface de l'embase de la vis. L'anneau VRS doit pouvoir tourner sur 360° en position vissée à fond. La surface de vissage (E) doit être bien plane

- Avant la mise en charge, orienter en direction de la traction

- Composants brevetés : brevet Européen EP 654 611

- Vis imperdable type 6 pans creux, 100% testée anti-fissure. Introduire la clé en tôle dans le trou 6 pans - serrage ou desserrage manuel possible - puis retirer la clé. Lors du montage avec la clé de fixation ou la clé six pans, serrer à la main avec consistance. Ne pas utiliser d'allonge

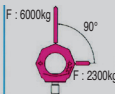


Conformes à la directive européenne 98/37/CE



Comparaison

Anneau à œil
DIN 580-M20



VRS-F-M80

- **Attention** : les anneaux de levage DIN 580 doivent être vissés à fond jusqu'à l'embase et ne doivent jamais être sollicités en flexion ou être chargés transversalement ! Pour tout élingage de 2 brins ou plus, l'anneau doit être orienté en direction de la traction. Cela est possible **uniquement** avec le VRS qui est orientable en direction de la traction en position vissée à fond !

Attention : suivre attentivement le mode d'emploi !

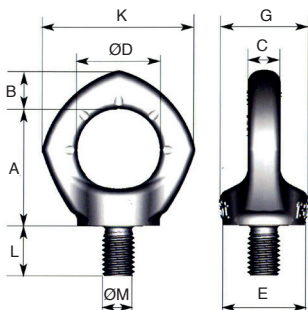
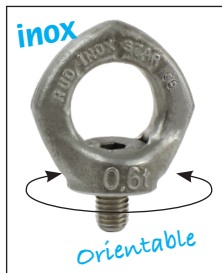
Sous réserve de modifications techniques

Anneau de levage orientable mâle inox

VRSSs  RUD®

Anneau à oeil rotatif

- La forme en pentagone se distingue clairement de l'anneau de levage DIN 580
- Matière :
 - Anneau forgé, inox 1.4462
 - Anneau et vis testés 100% anti-fissure
 - Coefficient de sécurité 4
- Les trous borgnes doivent être percés avec une profondeur suffisante pour que l'embase puisse épouser la surface de vissage. Visser l'anneau sans élément intermédiaire supplémentaire dans le matériau de vissage jusqu'à ce que la surface d'embase de la vis 6 pans plaque à la surface de vissage.
- Lors du montage, vérifier que l'embase de la vis intérieure hexagonale plaque bien à la surface de la charge. En cas de secousses par à-coups ou vibrations, en particulier lorsque la charge est fixée par une vis écrou débouchante, des risques de dévissage peuvent survenir de manière inopinée. Possibilités de sécurité : enduire le filetage avec un produit fixant, en suivant les instructions du fabricant
- L'anneau doit pouvoir tourner sur 360° en étant vissé à fond
- A orienter dans la direction de la traction avant le chargement



Info.

- Vis intérieure spéciale hexagonale inséparable
- Conforme à la directive européenne 98/37/CE
- CMU nominale indiquée sur l'anneau valable dans toutes les directions de traction

4 Chargeables dans toutes les directions
Coefficient de sécurité 4



REMISES

Qté	1+	5+	10+	15+
Rem. Prix	-3%	-6%	Sur demande	

Références	CMU	ØM	A	B	C	ØD	E	G	K	L	SW	Masse (kg)	Prix Uni. 1 à 4
VRS-M12/SS	0,5t	M12	43	14	12	30	30	32	56	18	8	0,19	133,23 €
VRS-M16/SS	1t	M16	50	16	14	35	36	38	65	24	10	0,31	150,50 €
VRS-M20/SS	2t	M20	58	19	16	40	43	47	74	30	12	0,53	185,42 €
VRS-M24/SS	2,5t	M24	70	24	19	48	51	56	92	36	14	0,92	265,28 €

Dimensions en mm

Anneau de levage orientable femelle

Anneau à oeil rotatif

RUD® VRM

- Pour le VRM (anneau de levage femelle, à oeil orientable), veuillez prendre connaissance des points évoqués avec le VRS
- Ecrrou imperdable, 100% testé anti-fissure
- Le filetage mâle doit occuper à 100% le filetage de l'écrou. Lors du montage, vérifier que le contact de la pièce à lever se fasse sur toute la surface de l'embase de l'écrou du VRM.
- Les valeurs de capacité de charge sont valables uniquement avec le filetage mâle correspondant, de catégorie minimum 10.9
- L'anneau doit pouvoir tourner sur 360° en position vissé à fond
- **Attention** : suivre attentivement le mode d'emploi !

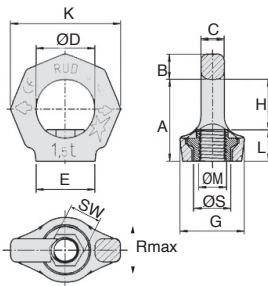


Info.

- Conforme à la directive européenne 98/37/CE
- CMU nominale indiquée sur l'anneau valable dans toutes les directions de traction

4 Chargeables dans toutes les directions
Coefficient de sécurité 4

EN STOCK*
Sinon contactez-nous



CE

REMISES

Qté	1+	5+	10+	15+
Rem.	Prix	-3%	-6%	Sur demande

Références	CMU	ØM	A	B	C	ØD	E	G	H	K	L	Rmax	ØS	SW	Masse (kg)	Prix Uni. 1 à 4
VRM-M6	0,1t	M6	28	9	7	20	23	28	17	37	11	16	13	9	0,05	93,56 €
VRM-M8	0,3t	M8	35	11	9	25	25	30	21	47	14	21	16,3	12	0,10	70,83 €
VRM-M10	0,4t	M10	35	11	9	25	25	30	21	47	14	21	16,3	12	0,10	83,80 €
VRM-M12	0,75t	M12	42	13	10	30	30	34	25	56	17	24	19,8	14	0,20	90,08 €
VRM-M16	1,5t	M16	49	15	13	35	36	40	31	65	21	30	23,6	19	0,30	115,26 €
VRM-M20	2,3t	M20	58	17	16	40	41	50	35	76	23	37	29,3	24	0,50	131,73 €
VRM-M24	3,2t	M24	70	20	19	49	51	60	41	92	29	45	35,2	30	0,90	163,70 €
VRM-M30	4,5t	M30	87	26	24	60	66	75	51	114	36	56	44	36	1,50	229,60 €

*Dans la limite du disponible - Dimensions en mm

Crochet de levage universel à visser Stock

PPS RUD Rotation de l'embase sur 360°

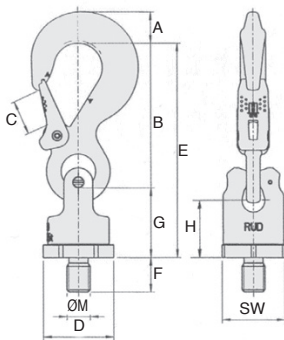
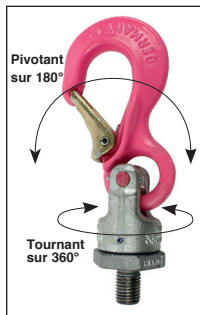
- Crochet de levage universel s'utilisant pour tout type de levage
- Elingues en câble ou synthétique, élingues rondes ou chaînes
- Aucune pointe ou arête de crochet agrippante évitant tout accrochage accidentel
- Embase avec double roulement à billes permettant pivotements et rotations de charge
- Possibilité de mesurer toute surcharges grâce aux témoins d'usure sur le crochet
- Matière crochet et linguet en acier forgé 100% testé anti-fissure
- Crochet avec revêtement rose thermo-chromique (grande visibilité)

Option

- Livrable avec tige longue et écrou pour montage en passe travers ou sur métaux légers comme l'aluminium

Info.

- Conforme à la directive européenne 98/37/CE
- Capacité valable dans toutes les directions de charge



4 Chargeables dans toutes les directions
Coefficient de sécurité 4

CE

REMISES

Qté	1+	5+	10+	15+
Rem. Prix	-3%	-6%	Sur demande	

Références	Charge CMU (t)	ØM	A	B	C	D	SW	F	G	E	Masse		Stock*	Prix Uni. 1 à 4
											Couple	de serrage (Nm)		
PPS-M12	0,63	M12	13	75	18	40	36	18	41	116	0,4	10	✓	172,67 €
PPS-M16	1,5	M16	20	97	25	46	41	24	50	146	0,9	30	✓	217,36 €
PPS-M20	2,5	M20	28	126	30	61	55	30	61	187	1,7	70	-	272,54 €
PPS-M24	4,0	M24	36	150	35	78	70	36	77	227	3,5	150	-	383,11 €
PPS-M30	5,0	M30	37	174	40	95	85	45	93	267	7,5	225	-	559,06 €
PPS-M36	8,0	M36	49	208	48	100	90	54	102	310	9,2	410	-	884,35 €

*Dans la limite du disponible - Dimensions en mm

Anneau de levage à maillon à visser

Rotation de l'embase sur 360° **RUD® WBGV**

- Anneau de levage pour manutention avec pivotement et rotation
- Monté sur roulement à billes
- Peut pivoter en charge
- Montage simple, un trou fileté suffit
- Anneau de suspension à haute résistance, testé, fabriqué selon la norme DIN EN1677-4
- Traitement de surface : poudrage époxy rose, zingage par galvanisation
- Vis 100% vérifiées anti-fissures par procédé électromagnétique, revêtement CORRUD-DT
- Pivote sur 180°

Option

- Livrable avec tige longue et écrou pour montage en passe travers ou sur métaux légers comme l'aluminium

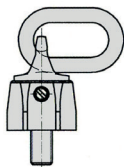
Info.

- Conforme à la directive européenne 98/37/CE

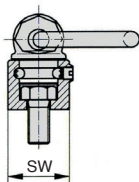
* → X

→ Y

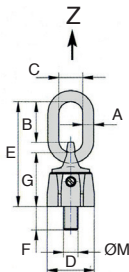
Direction de charge



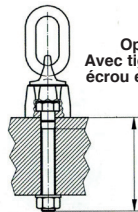
CMU nominale
Direction de traction la plus défavorable



Ajusté manuellement
Valeurs de CMU plus élevées



Chargement vertical
Valeurs de CMU doublées



Option :
Avec tige longue,
écrou et rondelle

4 Chargeables dans toutes les directions
Coefficient de sécurité 4

CE

REMISES

Qté	1+	5+	10+	15+
Rem. Prix	-3%	-6%	Sur demande	

Références	Charge CMU(t)				ØM	A	B	C	D	E	F	G	SW	Masse (kg)	Prix Uni. 1 à 4
	X	Y	Z	ØM											
WBG-V-M8	0,3	0,4	0,6	M8	8	31	29	30	76	13	102	36	27	0,18	128,74 €
WBG-V-M10	0,45	0,6	0,9	M10	8	31	29	33,5	78	17	122	38	30	0,29	135,98 €
WBG-V-M12	0,6	0,75	1,2	M12	10	49	35	42	107	21	140	47	36	0,41	144,49 €
WBG-V-M16	1,3	1,5	2,6	M16	13	46	38	48	114	25	180	56	41	0,59	154,95 €
WBG-V-M20	2	2,5	4	M20	13	54	35	62	137	33	223	67	55	1,42	260,30 €
WBG-V-M24	3,5	4,0	7	M24	18	66	40	81	173	40	255	88	70	2,63	349,91 €
WBG-V-M30	5	6,0	10	M30	22	90	50	99	221	50	330	106	85	5,09	466,97 €

Dimensions en mm

Anneau de levage arqué à étrier



VLBG RUD® Rotation de l'embase sur 360°

- Anneau arqué à étrier à visser à grande ouverture
- Tourne sur 360° et est réglable en direction de traction
- Un ressort maintient l'anneau de suspension dans la direction désirée, permettant de réduire le bruit
- Traitement de surface : poudrage rose thermochromique très haute résistance
- Précaution d'emploi : voir page ci-contre



Standard

Avec tige longue et écrou



Pivotant sur 180°

Tournant sur 360°

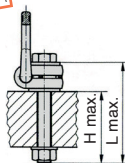
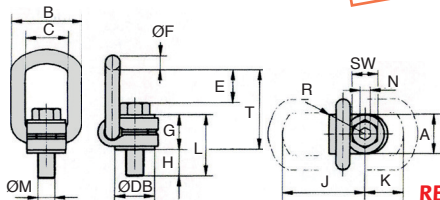
Option

- Livrable avec tige longue et écrou pour montage en passe-travers ou sur métaux légers comme l'aluminium

Info.

- Conforme à la directive machine 2006/42/CE

4 Chargeables dans toutes les directions
Coefficient de sécurité 4



Certifié BG



EMI OFB
005151



REMISES

Qté	1+	5+	10+	15+
Rem. Prix	-3%	-6%	Sur demande	

Références	CMU (t)	A	B max.	C	E	ØF	G	H stand.	H max.	J
VLBG-M8	0,63	30	54	34	40	10	29	11	76	75
VLBG-M10	0,90	30	54	34	39	10	29	15	96	75
VLBG-M12	1,35	32	54	34	38	10	29	18	116	75
VLBG-M16	2,00	33	56	36	39	13,5	36	22	149	86
VLBG-M20	3,50	50	82	54	55	16,5	43	32	187	113
VLBG-M24	4,50	50	82	54	67	18	43	37	222	130
VLBG-M30	6,70	60	103	65	67	22,5	61	49	279	151

Références	L stand.	L max.	ØM	N	SW	R	T	ØDB	Couple de serrage (Nm)	Masse (kg)	Stock*	Prix Uni. 1 à 4
VLBG-M8	45	40	105	M8	5	13	32	75	24	30	0,3	✓ 126,50 €
VLBG-M10	45	44	125	M10	6	17	32	75	24	60	0,32	✓ 124,25 €
VLBG-M12	45	47	145	M12	8	19	32	75	26	150	0,33	✓ 126,50 €
VLBG-M16	47	58	185	M16	10	24	38	85	30	150	0,55	✓ 135,23 €
VLBG-M20	64	75	230	M20	12	30	48	110	45	400	1,3	✓ 154,73 €
VLBG-M24	78	80	265	M24	14	36	48	125	45	760	1,5	- 166,20 €
VLBG-M30	80	110	340	M30	17	46	67	147	60	1000	3,3	- 301,99 €

*Dans la limite du disponible - Dimensions en mm

Anneau de levage arqué à étrier

Rotation de l'embase sur 360°  RUD® VLBG



- Anneau, vis et écrous du VLBG sont certifiés et 100% testés anti-fissure !

- La vis universelle (hexagonale extérieure et intérieure) des modèles métriques permet l'emploi d'outil universel.

- Le multi-revêtement de surface pour une protection maximale : le pré-traitement spécial CORRUD-DT (breveté RUD) assure* une protection anti-corrosion au moins 20x supérieure à la galvanisation.

*sauf pour la surface de coupe des vis raccourcies.

- Filetage sur toute la longueur de vis "H"

- Vérifiez que la surface de vissage (R) soit bien plane. Vissé à fond, l'anneau doit pouvoir tourner librement sur 360°.

- L'anneau doit être orienté dans la direction de la traction et doit pouvoir se mouvoir librement. Il ne doit pas prendre appui sur une quelconque arête.

Ne pas tourner sous charge !

- Utilisation uniquement par des personnes compétentes, en respect des préventions de sécurité de l'élingage.

- Le connecteur de l'élingage doit pouvoir bouger librement dans l'anneau

Interdit !



Interdit !



Pourquoi les anneaux RUD sont-ils "ROSES" ?

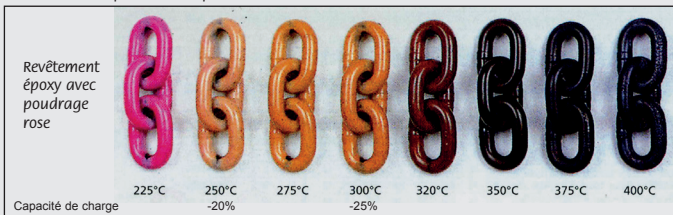
Certains anneaux RUD sont roses (breveté) avec revêtement en poudrage fluorescent, flashant et thermochromique !

Cette thermochromie permet une indication de surchauffe.

En effet, en cas de hausse de température, la teinte rose évolue progressivement du blanc crème, beige, marron au noir (voir photo).

Par apparition de couleur noir foncé avec cloques, la température de 400° a été dépassé.

Réduction de capacité et température maximales d'utilisation.



Anneau de levage articulé à souder

VLBS  RUD®

A palier central

- Avec ressort de positionnement
- 2 supports de charge améliorent le positionnement du crochet et améliorent la protection du ressort de positionnement. L'effet de soutien est extrêmement amélioré (lors d'un changement de biais ou à 90°, en présence de surfaces de soudage non parallèles)
- Revêtement en poudrage rose fluorescent flashant et thermo-chromique
- Haute résistance dynamique et statique
- Testé anti-fissure
- L'étrier à souder est forgé en acier allié S355J2+N (matière ultra-résistante et facile à souder)
- Indication claire de la CMU
- **Important** : la forme de l'étrier remplit les exigences de soudage selon DIN 18800 (instructions de soudure livrées). Grâce à la disposition des soudures (fermées et en HV), la corrosion ne peut apparaître et les constructions pourront être utilisées en plein air



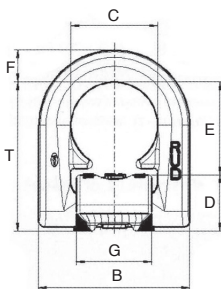
4 Chargeable dans toutes les directions
Coefficient de sécurité 4

Avantages

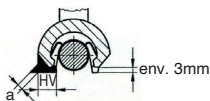
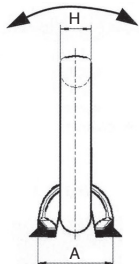
- Grâce au ressort, forte diminution des frottements

Info.

- Conforme à la directive européenne
- CMU nominale indiquée sur l'a de traction
- Ne pas souder sur l'anneau
- La soudure doit être exécutée p
- **Attention** : Suivre attentivement



Pivotant sur 180°



Disposition de la soudure

Certifié BG



REMISES

Qté	1+	5+	10+	15+
Rem. Prix	-3%	-6%	Sur demande	

Références	CMU		Dimensions (mm)								Masse (kg)	Taille soudure	Prix Uni. 1 à 4
	(t)	A	B	C	D	E	F	G	H	T			
VLBS-1	1,5	33	66	38	25	40	14	33	14	65	0,35	HV 5 + a 3	47,37 €
VLBS-2	2,5	36	77	45	27	47	16	40	14	72	0,53	HV 7 + a 3	49,84 €
VLBS-4	4,0	42	87	51	31	52	18	46	16	83	0,76	HV 8 + a 3	54,12 €
VLBS-6	6,8	61	115	67	44	73	24	60	22	117	1,90	HV 12 + a 4	114,78 €
VLBS-10	10,0	75	129	67	55	71	26,5	60	26	126	2,76	HV 16 + a 4	163,70 €

Dimensions en mm

Anneau de levage articulé à souder

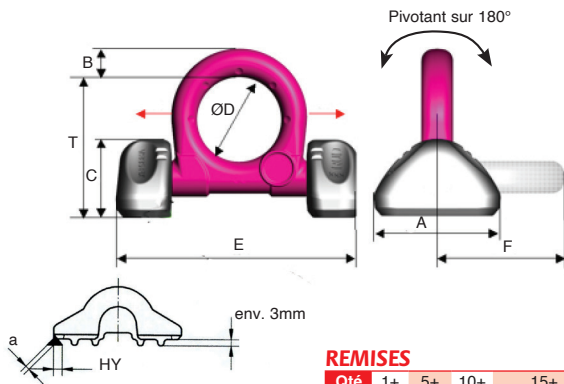
A 2 paliers

RUD® VRBS

- 2 points de fixation pour une meilleure répartition des forces
- Très haute résistance dynamique et statique
- Faible hauteur de construction
- Indication claire de la CMU
- Les paliers à souder sont en acier allié S355J2+N.
- Revêtement anti-corrosion avec pulvérisation époxy

Info.

- Ne pas souder sur l'anneau
- La soudure doit être exécutée par un soudeur diplômé
- La forme de l'étrier remplit les exigences de soudage selon DIN18800 (instruction de soudure livrée avec la pièce)
- Grâce à la disposition des soudures (fermées et en HV), la corrosion ne peut apparaître et les constructions pourront être utilisées en plein air



Disposition de la soudure

REMISES

Qté	1+	5+	10+	15+
Rem.	Prix	-3%	-6%	Sur demande

Références	CMU (t)	A	B	C	ØD	E	F	T	Masse (kg)	Taille soudure	Prix Uni. 1 à 4
VRBS-4	4,0	62	14	28	48	135	71	65	0,8	HY 4 + a 3	58,36 €
VRBS-6	6,7	88	20	39	60	170	92	84	1,6	HY 5,5 + a 3	102,56 €
VRBS-10	10,0	100	22	46	65	195	100	95	2,6	HY 6 + a 4	171,93 €
VRBS-16	16,0	130	30	57	90	263	134	127	5,53	HY 8,5 + a 3	309,46 €
VRBS-31	31,5	160	42	79	130	375	195	178	15,6	HY 18 + a 4	750,79 €

Dimensions en mm