

# Petit volant à 6 lobes taraudé



## VB

## Duroplast noir insert borgne

- **Élément de manoeuvre**

- **Matières :**

Plastique phénolique Duroplast noir  
Insert laiton ou inox

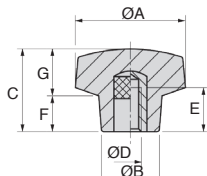
### Avantages

- Bonne préhension
- Bonne résistance à la température
- Bonne résistance aux produits chimiques
- Nettoyage plus simple que les technopolymères
- Dans les applications d'usinage, les copeaux adhèrent peu

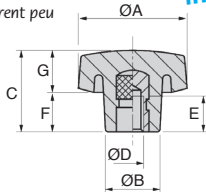
Bonne  
résistance



insert laiton  
ou inox



VB20-VB50



VB60-VB70

### REMISES

Qté	1+	10+	20+	50+	100+	200+
Rem.	Prix	-5%	-10%	-15%	-20%	Sur demande

Références	ØA	ØB	C	ØD	E	F	G	Masse (g)	Stock*	Prix Uni. 1 à 9
<b>Insert laiton</b>										
VB20-M4	20	13	15	M4	9	7	8	5	✓	3,52 €
VB20-M5	20	13	15	M5	9	7	8	5	-	3,67 €
VB20-M6	20	13	15	M6	9	7	8	5	-	3,77 €
VB30-M6	30	17	24	M6	9	11	13	15	✓	4,64 €
VB30-M8	30	17	24	M8	15	11	13	17	✓	4,77 €
VB40-M8	40	21	28	M8	15	12	16	34	✓	5,80 €
VB40-M10	40	21	28	M10	16	12	16	36	✓	5,92 €
VB50-M8	50	25	33	M8	15	13	20	54	✓	7,05 €
VB50-M10	50	25	33	M10	16	13	20	56	✓	7,05 €
VB50-M12	50	25	33	M12	18	13	20	58	-	7,47 €
VB60-M12	60	28	35	M12	18	15	20	70	✓	9,27 €
VB70-M12	70	32	42	M12	18	21	21	95	-	11,43 €
VB70-M14	70	32	42	M14	20	21	21	100	-	12,71 €
VB70-M16	70	32	42	M16	20	21	21	102	✓	13,12 €
<b>Insert inox</b>										
VB20-M5/SS	20	13	15	M5	9	7	8	5	-	7,24 €
VB20-M6/SS	20	13	15	M6	9	7	8	5	-	7,61 €
VB30-M6/SS	30	17	24	M6	9	11	13	15	-	10,03 €
VB40-M8/SS	40	21	28	M8	15	12	16	33	-	11,52 €
VB50-M10/SS	50	25	33	M10	15	13	20	54	✓	19,56 €
VB60-M12/SS	60	28	37	M12	18	15	22	85	-	Sur demande

\*Dans la limite du disponible - Dimensions en mm

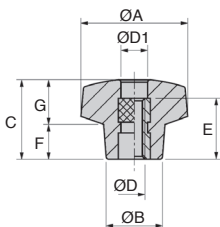
- **Élément de manoeuvre**
- **Matières :**  
Plastique phénolique Duroplast noir  
Insert laiton ou inox

### Avantages

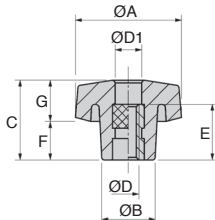
- Bonne préhension
- Bonne résistance à la température
- Bonne résistance aux produits chimiques
- Nettoyage plus simple que les technopolymères
- Dans les applications d'usinage, les copeaux adhèrent peu

**Bonne résistance**

**insert laiton ou inox**



VBFP20-VBFP30-VBFP/SS



VBFP40 à VBFP70

### REMISES

Qté	1+	10+	20+	50+	100+	200+
Rem. Prix		-5%	-10%	-15%	-20%	Sur demande

Références	ØA	ØB	C	ØD	E	F	G	ØD1	Masse (g)	Prix Uni.	
										Stock*	1 à 9
<b>Insert laiton</b>											
VBFP20-M4	20	13	15	M4	11	7	8	7,5	6	-	4,86 €
VBFP20-M5	20	13	15	M5	11	7	8	7,5	7	✓	5,04 €
VBFP20-M6	20	13	15	M6	11	7	8	7,5	10	-	5,12 €
VBFP30-M6	30	17	24	M6	15	11	12,5	9	16	✓	5,88 €
VBFP30-M8	30	17	24	M8	15	11	12,5	9	17	✓	6,17 €
VBFP40-M8	40	21	28	M8	18	13	15	11	29	✓	7,15 €
VBFP40-M10	40	21	28	M10	18	13	15	11	31	✓	7,19 €
VBFP50-M8	50	25	33	M8	18	15	18	13	43	-	8,90 €
VBFP50-M10	50	25	33	M10	18	15	18	13	45	✓	9,00 €
VBFP50-M12	50	25	33	M12	18	15	18	13	47	✓	9,00 €
VBFP60-M12	60	28	35	M12	25	15	20	13	70	-	11,25 €
VBFP70-M12	70	32	42	M12	25	21	21	13	96	-	13,68 €
VBFP70-M14	70	32	42	M14	25	21	21	15	94	-	13,68 €
VBFP70-M16	70	32	42	M16	25	21	21	17	93	✓	15,14 €
<b>Insert inox</b>											
VBFP20-M6/SS	20	13	15	M6	11	7	8	7,5	10	-	11,20 €
VBFP30-M6/SS	30	17	24	M6	15	11	12,5	9	16	-	11,97 €
VBFP40-M8/SS	40	21	28	M8	18	13	15	11	34	-	13,42 €
VBFP50-M8/SS	50	25	33	M8	18	15	18	13	49	-	14,52 €
VBFP50-M10/SS	50	25	33	M10	18	15	18	13	52	-	15,25 €

\*Dans la limite du disponible - Dimensions en mm

# Petit volant à 6 lobes fileté



## VP

## Duroplast noir tige acier

- **Élément de manoeuvre**
- **Matières :**  
Plastique phénolique  
Duroplast noir  
Tige filetée acier zingué

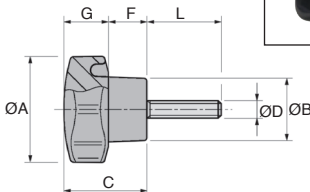
**Bonne résistance**



**acier**

### Avantages

- Bonne préhension
- Bonne résistance à la température
- Bonne résistance aux produits chimiques
- Nettoyage plus simple que les technopolymères
- Dans les applications d'usinage, les copeaux adhèrent peu



### REMISES

Qté	1+	10+	20+	50+	100+	200+
Rem. Prix	-5%	-10%	-15%	-20%	Sur demande	

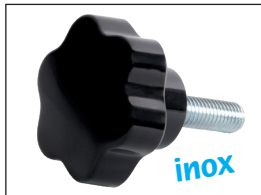
Références	ØA	ØB	C	ØD	F	G	L	Masse (g)	Stock*	Prix Uni. 1 à 9
									✓	
VP20-M4-15	20	13	15	M4	7	8	15	5	✓	3,27 €
VP20-M4-25	20	13	15	M4	7	8	25	6	-	3,27 €
VP20-M5-15	20	13	15	M5	7	8	15	7	✓	3,52 €
VP20-M5-25	20	13	15	M5	7	8	25	8	✓	3,63 €
VP20-M6-15	20	13	15	M6	7	8	15	8	✓	3,52 €
VP20-M6-25	20	13	15	M6	7	8	25	11	-	3,63 €
VP30-M6-15	30	17	24	M6	11	13	15	18	-	4,14 €
VP30-M6-25	30	17	24	M6	11	13	25	21	-	4,24 €
VP30-M6-35	30	17	24	M6	11	13	35	23	✓	4,33 €
VP30-M8-20	30	17	24	M8	11	13	20	25	✓	4,46 €
VP30-M8-30	30	17	24	M8	11	13	30	27	-	4,46 €
VP40-M8-20	40	21	28	M8	13	15	20	38	✓	5,50 €
VP40-M8-30	40	21	28	M8	13	15	30	40	✓	5,61 €
VP40-M8-40	40	21	28	M8	13	15	40	44	✓	5,71 €
VP50-M8-20	50	25	33	M8	15	18	20	52	✓	6,44 €
VP50-M8-30	50	25	33	M8	15	18	30	56	-	6,48 €
VP50-M8-40	50	25	33	M8	15	18	40	60	✓	6,48 €
VP50-M10-20	50	25	33	M10	15	18	20	61	-	6,58 €
VP50-M10-30	50	25	33	M10	15	18	30	65	✓	6,76 €
VP50-M10-40	50	25	33	M10	15	18	40	70	-	7,19 €
VP60-M12-20	60	28	35	M12	15	20	20	101	-	9,09 €
VP60-M12-30	60	28	35	M12	15	20	30	107	-	9,27 €
VP60-M12-40	60	28	35	M12	15	20	40	115	-	9,32 €
VP70-M12-30	70	32	42	M12	21	21	30	133	-	11,17 €
VP70-M12-40	70	32	42	M12	21	21	40	138	-	11,35 €
VP70-M12-50	70	32	42	M12	21	21	50	145	-	11,52 €
VP70-M14-50	70	32	42	M14	21	21	50	181	-	15,89 €

\*Dans la limite du disponible - Dimensions en mm

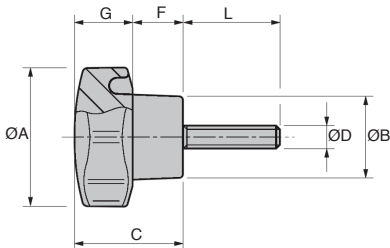
- **Élément de manoeuvre**
- Matières :  
Plastique phénolique Duroplast noir  
Tige filetée inox

### Avantages

- Bonne préhension
- Bonne résistance à la température
- Bonne résistance aux produits chimiques
- Nettoyage plus simple que les technopolymères
- Dans les applications d'usinage, les copeaux adhèrent peu



**Bonne  
résistance**



### REMISES

Qté	1+	10+	20+	50+	100+	200+
Rem. Prix	-5%	-10%	-10%	-15%	-20%	Sur demande

Références	ØA	ØB	C	ØD	F	G	L	Masse (g)	Stock*	Prix Uni. 1 à 9
VP20-M5-15/SS	20	13	15	M5	7	8	15	9	✓	5,43 €
VP20-M6-15/SS	20	13	15	M6	7	8	15	10	✓	5,61 €
VP20-M6-20/SS	20	13	15	M6	7	8	20	13	-	5,61 €
VP30-M6-15/SS	30	17	24	M6	11	13	15	20	-	6,44 €
VP30-M6-20/SS	30	17	24	M6	11	13	20	21	✓	6,66 €
VP30-M6-35/SS	30	17	24	M6	11	13	35	22	✓	6,87 €
VP40-M8-20/SS	40	21	28	M8	12	16	20	42	✓	8,09 €
VP40-M8-30/SS	40	21	28	M8	12	16	30	46	✓	8,83 €
VP40-M8-45/SS	40	21	28	M8	12	16	45	51	✓	9,85 €
VP50-M10-20/SS	50	25	33	M10	13	20	20	73	✓	10,87 €
VP50-M10-30/SS	50	25	33	M10	13	20	30	78	✓	12,05 €
VP50-M10-40/SS	50	25	33	M10	13	20	40	83	✓	12,95 €
VP60-M12-30/SS	60	28	37	M12	15	22	30	118	-	17,46 €
VP60-M12-40/SS	60	28	37	M12	15	22	40	125	-	18,77 €

\*Dans la limite du disponible - Dimensions en mm