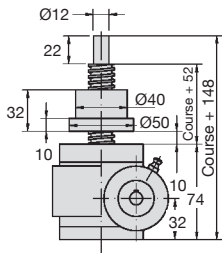


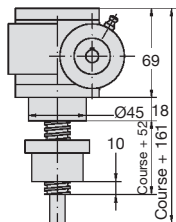
## SVR5

## Force nominale : 5000N

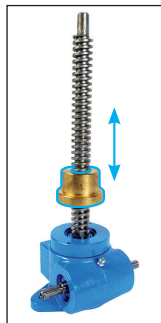
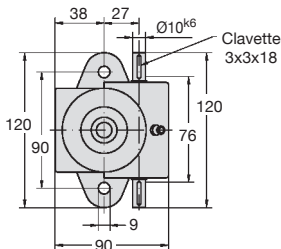
- Course de base 100mm
- Matière :  
Carter aluminium
- Poids du vérin sans vis 1,5kg
- Poids de 100mm de vis 0,2kg
- Lubrification à la graisse
- Quantité de graisse 0,05kg



SVR5-H



SVR5-B



| Références | Rapport de réduction | Couple à force nominale (Nm) |     | t/min maxi. | Vitesse maxi. (m/min) | Puissance maxi. (kW) |          |
|------------|----------------------|------------------------------|-----|-------------|-----------------------|----------------------|----------|
|            |                      | Rendement                    |     |             |                       | à 20% ED             | à 10% ED |
| SVR5-10    | 10:1                 | 1,54                         | 31% | 2800        | 1,68                  | 0,18                 | 0,23     |
| SVR5-20    | 20:1                 | 1,04                         | 23% | 2800        | 0,84                  | 0,18                 | 0,23     |

| Références                    | Rapport de réduction | Course (H)                          | Ø vis    | Course par tour (mm) | Force nominale (N) | Prix Uni.   |
|-------------------------------|----------------------|-------------------------------------|----------|----------------------|--------------------|-------------|
| <b>Direction vers le haut</b> |                      |                                     |          |                      |                    |             |
| SVR5-10-100H                  | 10:1                 | 100                                 | TR20 x 6 | 0,6                  | 5000               | Sur demande |
| SVR5-20-100H                  | 20:1                 | 100                                 | TR20 x 6 | 0,3                  | 5000               | Sur demande |
| SVR5-COURSE                   |                      | pour 100mm de course supplémentaire |          |                      |                    | Sur demande |
| <b>Direction vers le bas</b>  |                      |                                     |          |                      |                    |             |
| SVR5-10-100B                  | 10:1                 | 100                                 | TR20 x 6 | 0,6                  | 5000               | Sur demande |
| SVR5-20-100B                  | 20:1                 | 100                                 | TR20 x 6 | 0,3                  | 5000               | Sur demande |
| SVR5-COURSE                   |                      | pour 100mm de course supplémentaire |          |                      |                    | Sur demande |

Dimensions en mm

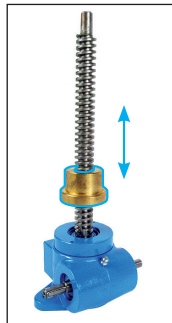
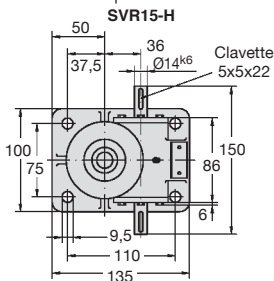
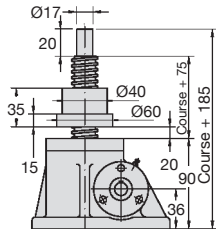
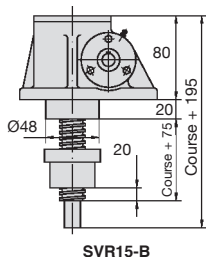


# Vérin à vis - Avec écrou de déplacement

Force nominale : 15000N

SVR15

- Course de base 100mm
- Matière :  
carter GGG50
- Poids du vérin sans vis 3,2kg
- Poids de 100mm de vis 0,3kg
- Lubrification à la graisse
- Quantité de graisse 0,1kg



| Références | Rapport de réduction | Couple à force nominale (Nm) | Rendement | t/min maxi. | Vitesse maxi. (m/min) | Puissance maxi. (kW) à 20% ED | Puissance maxi. (kW) à 10% ED |
|------------|----------------------|------------------------------|-----------|-------------|-----------------------|-------------------------------|-------------------------------|
| SVR15-6    | 06:1                 | 7,23                         | 33%       | 2800        | 2,80                  | 0,35                          | 0,46                          |
| SVR15-25   | 25:1                 | 2,86                         | 20%       | 2800        | 0,67                  | 0,35                          | 0,46                          |

| Références                    | Rapport de réduction | Course (H)                          | Ø vis    | Course par tour (mm) | Force nominale (N) | Prix Uni.   |
|-------------------------------|----------------------|-------------------------------------|----------|----------------------|--------------------|-------------|
| <b>Direction vers le haut</b> |                      |                                     |          |                      |                    |             |
| SVR15-6-100H                  | 6:1                  | 100                                 | TR24 x 6 | 1,00                 | 15000              | Sur demande |
| SVR15-25-100H                 | 25:1                 | 100                                 | TR24 x 6 | 0,24                 | 15000              | Sur demande |
| SVR15-COURSE                  |                      | pour 100mm de course supplémentaire |          |                      |                    | Sur demande |
| <b>Direction vers le bas</b>  |                      |                                     |          |                      |                    |             |
| SVR15-6-100B                  | 6:1                  | 100                                 | TR24 x 6 | 1,00                 | 15000              | Sur demande |
| SVR15-25-100B                 | 25:1                 | 100                                 | TR24 x 6 | 0,24                 | 15000              | Sur demande |
| SVR15-COURSE                  |                      | pour 100mm de course supplémentaire |          |                      |                    | Sur demande |

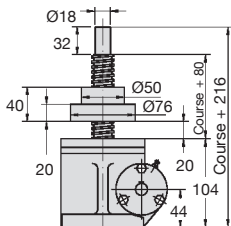
Dimensions en mm



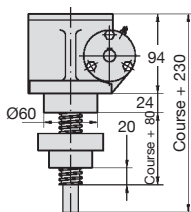
## SVR20

## Force nominale : 20000N

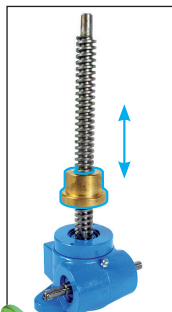
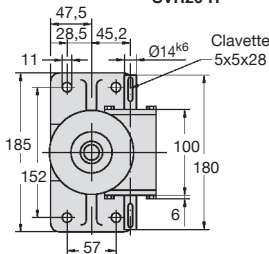
- Course de base 100mm
- Matière :  
Carter GGG50
- Poids du vérin sans vis 7,8kg
- Poids de 100mm de vis 0,34kg
- Lubrification à la graisse
- Quantité de graisse 0,15kg



SVR20-H



SVR20-B



| Références | Rapport de réduction | Couple à force nominale (Nm) | Rendement | t/min maxi. | Vitesse maxi. (m/min) | Puissance maxi. (kW) |          |
|------------|----------------------|------------------------------|-----------|-------------|-----------------------|----------------------|----------|
|            |                      |                              |           |             |                       | à 20% ED             | à 10% ED |
| SVR20-6    | 6:1                  | 9,8                          | 32%       | 2800        | 2,8                   | 0,5                  | 0,7      |
| SVR20-24   | 24:1                 | 4,1                          | 19%       | 2800        | 0,7                   | 0,5                  | 0,7      |

| Références                    | Rapport de réduction | Course (H)                          | Ø vis    | Course par tour (mm) | Force nominale (N) | Prix Uni.   |
|-------------------------------|----------------------|-------------------------------------|----------|----------------------|--------------------|-------------|
| <b>Direction vers le haut</b> |                      |                                     |          |                      |                    |             |
| SVR20-6-100H                  | 6:1                  | 100                                 | TR26 x 6 | 1,00                 | 20000              | Sur demande |
| SVR20-24-100H                 | 24:1                 | 100                                 | TR26 x 6 | 0,25                 | 20000              | Sur demande |
| SVR20-COURSE                  |                      | pour 100mm de course supplémentaire |          |                      |                    | Sur demande |
| <b>Direction vers le bas</b>  |                      |                                     |          |                      |                    |             |
| SVR20-6-100B                  | 6:1                  | 100                                 | TR26 x 6 | 1,00                 | 20000              | Sur demande |
| SVR20-24-100B                 | 24:1                 | 100                                 | TR26 x 6 | 0,25                 | 20000              | Sur demande |
| SVR20-COURSE                  |                      | pour 100mm de course supplémentaire |          |                      |                    | Sur demande |

Dimensions en mm

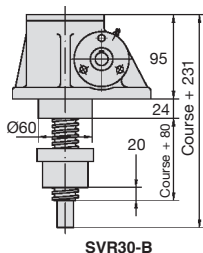


# Vérin à vis - Avec écrou de déplacement

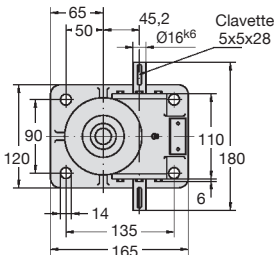
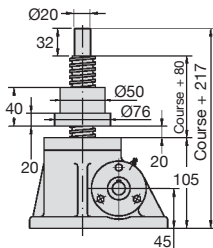
Force nominale : 30000N

SVR30

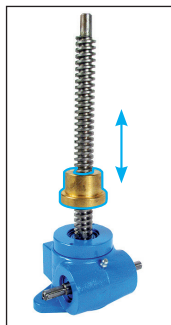
- Course de base 100mm
- Matière :  
Carter GGG50
- Poids du vérin sans vis 8,2kg
- Poids de 100mm de vis 0,43kg
- Lubrification à la graisse
- Quantité de graisse 0,2kg



SVR30-B



SVR30-H



| Références | Rapport de réduction | Couple à force nominale (Nm) | Rendement | t/min maxi. | Vitesse maxi. (m/min) | Puissance maxi. (kW) à 20% ED | Puissance maxi. (kW) à 10% ED |
|------------|----------------------|------------------------------|-----------|-------------|-----------------------|-------------------------------|-------------------------------|
| SVR30-6    | 6:1                  | 16,5                         | 29%       | 2800        | 2,8                   | 0,6                           | 0,8                           |
| SVR30-24   | 24:1                 | 07,0                         | 17%       | 2800        | 0,7                   | 0,6                           | 0,8                           |

| Références                    | Rapport de réduction                | Course (H) | Ø vis    | Course par tour (mm) | Force nominale (N) | Prix Uni.   |
|-------------------------------|-------------------------------------|------------|----------|----------------------|--------------------|-------------|
| <b>Direction vers le haut</b> |                                     |            |          |                      |                    |             |
| SVR30-6-100H                  | 6:1                                 | 100        | TR30 x 6 | 1,00                 | 30000              | Sur demande |
| SVR30-24-100H                 | 24:1                                | 100        | TR30 x 6 | 0,25                 | 30000              | Sur demande |
| SVR30-COURSE                  | pour 100mm de course supplémentaire |            |          |                      |                    | Sur demande |
| <b>Direction vers le bas</b>  |                                     |            |          |                      |                    |             |
| SVR30-6-100B                  | 6:1                                 | 100        | TR30 x 6 | 1,00                 | 30000              | Sur demande |
| SVR30-24-100B                 | 24:1                                | 100        | TR30 x 6 | 0,25                 | 30000              | Sur demande |
| SVR30-COURSE                  | pour 100mm de course supplémentaire |            |          |                      |                    | Sur demande |

Dimensions en mm



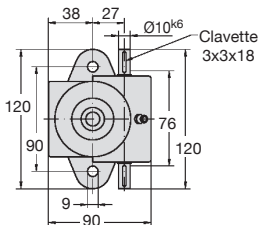
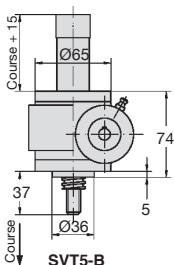
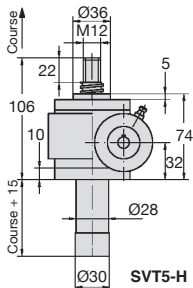
## SVT5

### Force nominale : 5000N

- Course de base 100mm
- Matière : carter aluminium
- Poids du vérin sans vis 1,5kg
- Poids de 100mm de vis 0,2kg
- Lubrification à la graisse
- Quantité de graisse 0,05kg

### Accessoires

- Plateau SVT5-PLATEAU
- Chape SVT5-CHAPE (tome 3 p.380)
- Console SVT5-SK (tome 3 p.380)



| Références | Rapport de réduction | Couple à force nominale (Nm) | Rendement | t/min max. | Vitesse max. (m/min) | Puissance max. (kW) |          |
|------------|----------------------|------------------------------|-----------|------------|----------------------|---------------------|----------|
|            |                      |                              |           |            |                      | à 20% ED            | à 10% ED |
| SVT5-10    | 10:1                 | 1,54                         | 31%       | 2800       | 1,68                 | 0,18                | 0,23     |
| SVT5-20    | 20:1                 | 1,04                         | 23%       | 2800       | 0,84                 | 0,18                | 0,23     |

| Références                    | Rapport de réduction | Course (H)                          | Ø vis    | Course par tour (mm) | Force nominale (N) | Prix Uni.   |
|-------------------------------|----------------------|-------------------------------------|----------|----------------------|--------------------|-------------|
| <b>Direction vers le haut</b> |                      |                                     |          |                      |                    |             |
| SVT5-10-100H                  | 10:1                 | 100                                 | TR20 x 6 | 0,6                  | 5000               | Sur demande |
| SVT5-20-100H                  | 20:1                 | 100                                 | TR20 x 6 | 0,3                  | 5000               | Sur demande |
| SVT5-COURSE                   |                      | pour 100mm de course supplémentaire |          |                      |                    | Sur demande |
| <b>Direction vers le bas</b>  |                      |                                     |          |                      |                    |             |
| SVT5-10-100B                  | 10:1                 | 100                                 | TR20 x 6 | 0,6                  | 5000               | Sur demande |
| SVT5-20-100B                  | 20:1                 | 100                                 | TR20 x 6 | 0,3                  | 5000               | Sur demande |
| SVT5-COURSE                   |                      | pour 100mm de course supplémentaire |          |                      |                    | Sur demande |

Dimensions en mm



# Vérin à vis - Vis en translation

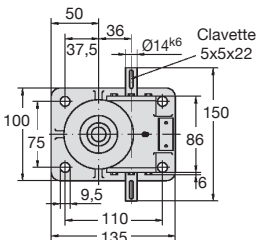
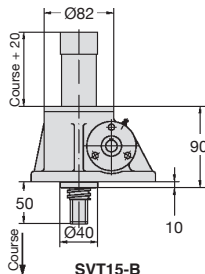
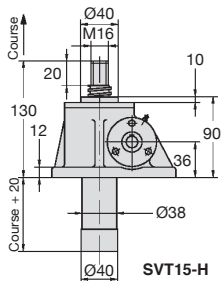
Force nominale : 15000N

SVT15

- Course de base 100mm
- Matière : carter GGG50
- Poids du vérin sans vis 3,2kg
- Poids de 100mm de vis 0,3kg
- Lubrification à la graisse
- Quantité de graisse 0,1kg

## Accessoires

- Plateau SVT15-PLATEAU
- Chape SVT15-CHAPE (tome 3 p.380)
- Console SVT15-SK (tome 3 p.380)



| Références | Rapport de réduction | Couple à force nominale (Nm) | Rendement | t/min maxi. | Vitesse maxi. (m/min) | Puissance maxi. (kW) à 20% ED | Puissance maxi. (kW) à 10% ED |
|------------|----------------------|------------------------------|-----------|-------------|-----------------------|-------------------------------|-------------------------------|
| SVT15-6    | 6:1                  | 7,23                         | 33%       | 2800        | 2,80                  | 0,35                          | 0,46                          |
| SVT15-25   | 25:1                 | 2,86                         | 20%       | 2800        | 0,67                  | 0,35                          | 0,46                          |

| Références                    | Rapport de réduction | Course (H)                          | Ø vis    | Course par tour (mm) | Force nominale (N) | Prix Uni.   |
|-------------------------------|----------------------|-------------------------------------|----------|----------------------|--------------------|-------------|
| <b>Direction vers le haut</b> |                      |                                     |          |                      |                    |             |
| SVT15-6-100H                  | 6:1                  | 100                                 | TR24 x 6 | 1,00                 | 15000              | Sur demande |
| SVT15-25-100H                 | 25:1                 | 100                                 | TR24 x 6 | 0,24                 | 15000              | Sur demande |
| SVT15-COURSE                  |                      | pour 100mm de course supplémentaire |          |                      |                    | Sur demande |
| <b>Direction vers le bas</b>  |                      |                                     |          |                      |                    |             |
| SVT15-6-100B                  | 6:1                  | 100                                 | TR24 x 6 | 1,00                 | 15000              | Sur demande |
| SVT15-25-100B                 | 25:1                 | 100                                 | TR24 x 6 | 0,24                 | 15000              | Sur demande |
| SVT15-COURSE                  |                      | pour 100mm de course supplémentaire |          |                      |                    | Sur demande |

Dimensions en mm

# Vérin à vis - Vis en translation



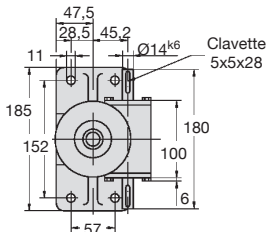
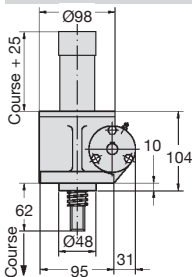
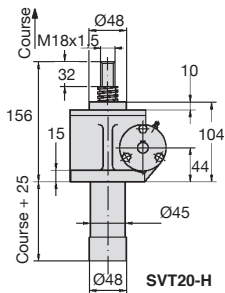
## SVT20

Force nominale : 20000N

- Course de base 100mm
- Matière : carter GGG50
- Poids du vérin sans vis 7,8kg
- Poids de 100mm de vis 0,34kg
- Lubrification à la graisse
- Quantité de graisse 0,15kg

### Accessoires

- Plateau SVT20-PLATEAU
- Chape SVT20-CHAPE (tome 3 p.380)
- Console SVT20-SK (tome 3 p.380)



SVT20-B

| Références | Rapport de réduction | Couple à force nominale (Nm) | Rendement | t/min maxi. | Vitesse maxi. (m/min) | Puissance maxi. (kW) |          |
|------------|----------------------|------------------------------|-----------|-------------|-----------------------|----------------------|----------|
|            |                      |                              |           |             |                       | à 20% ED             | à 10% ED |
| SVT20-6    | 6:1                  | 9,8                          | 32%       | 2800        | 2,8                   | 0,5                  | 0,7      |
| SVT20-24   | 24:1                 | 4,1                          | 19%       | 2800        | 0,7                   | 0,5                  | 0,7      |

| Références                    | Rapport de réduction | Course (H)                          | Ø vis    | Course par tour (mm) | Force nominale (N) | Prix Uni.   |
|-------------------------------|----------------------|-------------------------------------|----------|----------------------|--------------------|-------------|
| <b>Direction vers le haut</b> |                      |                                     |          |                      |                    |             |
| SVT20-6-100H                  | 6:1                  | 100                                 | TR26 x 6 | 1,00                 | 20000              | Sur demande |
| SVT20-24-100H                 | 24:1                 | 100                                 | TR26 x 6 | 0,25                 | 20000              | Sur demande |
| SVT20-COURSE                  |                      | pour 100mm de course supplémentaire |          |                      |                    | Sur demande |
| <b>Direction vers le bas</b>  |                      |                                     |          |                      |                    |             |
| SVT20-6-100B                  | 6:1                  | 100                                 | TR26 x 6 | 1,00                 | 20000              | Sur demande |
| SVT20-24-100B                 | 24:1                 | 100                                 | TR26 x 6 | 0,25                 | 20000              | Sur demande |
| SVT20-COURSE                  |                      | pour 100mm de course supplémentaire |          |                      |                    | Sur demande |

Dimensions en mm



# Vérin à vis - Vis en translation

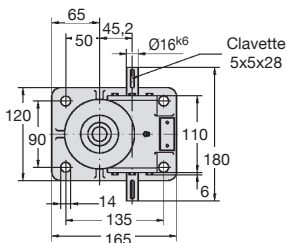
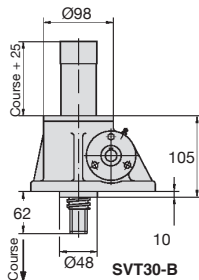
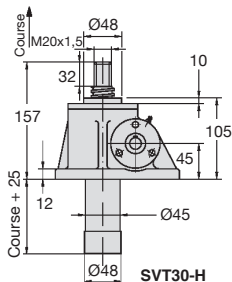
Force nominale : 30000N

SVT30

- Course de base 100mm
- Matière : carter GGG50
- Poids du vérin sans vis 8,2kg
- Poids de 100mm de vis 0,43kg
- Lubrification à la graisse
- Quantité de graisse 0,2kg

## Accessoires

- Plateau SVT30-PLATEAU
- Chape SVT30-CHAPE (tome 3 p.380)
- Console SVT30-SK (tome 3 p.380)



| Références | Rapport de réduction | Couple à force nominale (Nm) | Rendement | t/min maxi. | Vitesse maxi. (m/min) | Puissance maxi. (kW) à 20% ED à 10% ED |
|------------|----------------------|------------------------------|-----------|-------------|-----------------------|----------------------------------------|
| SVT30-6    | 6:1                  | 16,5                         | 29%       | 2800        | 2,8                   | 0,6 0,8                                |
| SVT30-24   | 24:1                 | 7,0                          | 17%       | 2800        | 0,7                   | 0,6 0,8                                |

| Références    | Rapport de réduction | Course (H)                          | Ø vis    | Course par tour (mm) | Force nominale (N) | Prix Uni.   |
|---------------|----------------------|-------------------------------------|----------|----------------------|--------------------|-------------|
| SVT30-6-100H  | 6:1                  | 100                                 | TR30 x 6 | 1,00                 | 30000              | Sur demande |
| SVT30-24-100H | 24:1                 | 100                                 | TR30 x 6 | 0,25                 | 30000              | Sur demande |
| SVT30-COURSE  |                      | pour 100mm de course supplémentaire |          |                      |                    | Sur demande |
| SVT30-6-100B  | 6:1                  | 100                                 | TR30 x 6 | 1,00                 | 30000              | Sur demande |
| SVT30-24-100B | 24:1                 | 100                                 | TR30 x 6 | 0,25                 | 30000              | Sur demande |
| SVT30-COURSE  |                      | pour 100mm de course supplémentaire |          |                      |                    | Sur demande |

Dimensions en mm

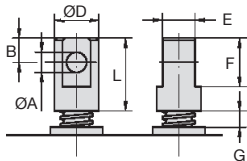
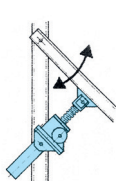


# Console et chape pour vérin à vis

SVT<sub>CH</sub>  
SVT<sub>SK</sub>

## Montage en pivot

Les montages en pivots sont très utilisés afin d'éviter les charges radiales sur la vis. Une console de pivotement est placée sous le carter, alors qu'une chape est placée en bout de vis

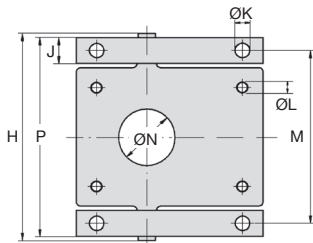
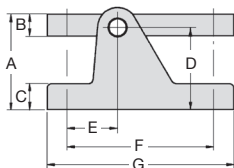


### Important

La chape ayant un taraudage spécifique, elle doit être obligatoirement commandée en même temps que le vérin. Elle ne peut être vendue seule

### Chape

| Références | Pour vérin | ØA | B  | ØD | L  | E  | F  | G  | Prix Uni.   |
|------------|------------|----|----|----|----|----|----|----|-------------|
| SVT5-CH    | SVT5       | 15 | 15 | 30 | 50 | 20 | 30 | 10 | Sur demande |
| SVT15-CH   | SVT15      | 15 | 15 | 35 | 50 | 25 | 35 | 20 | Sur demande |
| SVT20-CH   | SVT20      | 15 | 23 | 40 | 65 | 30 | 46 | 20 | Sur demande |
| SVT30-CH   | SVT30      | 15 | 23 | 40 | 65 | 30 | 46 | 20 | Sur demande |



### Console pivotante

| Références | Pour vérin | A    | B  | C  | D    | E    | F   | G   |
|------------|------------|------|----|----|------|------|-----|-----|
| SVT5-SK    | SVT5       | 50,0 | 10 | 8  | 45,0 | 30,0 | 060 | 070 |
| SVT15-SK   | SVT15      | 67,5 | 15 | 15 | 60,0 | 37,5 | 110 | 135 |
| SVT20-SK   | SVT20      | 90,0 | 25 | 20 | 77,5 | 50,0 | 135 | 165 |
| SVT30-SK   | SVT30      | 90,0 | 25 | 20 | 77,5 | 50   | 135 | 165 |

| Références | H   | P   | J  | ØK | ØL  | M   | ØN   | Prix Uni.   |
|------------|-----|-----|----|----|-----|-----|------|-------------|
| SVT5-SK    | 150 | 144 | 10 | 6  | M8  | 134 | 45,2 | Sur demande |
| SVT15-SK   | 150 | 140 | 15 | 9  | M8  | 125 | 48,2 | Sur demande |
| SVT20-SK   | 260 | 250 | 25 | 13 | M10 | 225 | 60,2 | Sur demande |
| SVT30-SK   | 190 | 180 | 25 | 13 | M12 | 155 | 60,2 | Sur demande |

Dimensions en mm

## Fiche technique

### Applications

Les vérins mécaniques à vis sont des composants mécaniques pour la construction de machines. Ils trouvent des applications dans des presses, des tables élévatoires, des plateformes élévatoires, des scènes de théâtre, des plateformes de travail, des installations de lavage, des réglages de cylindres de laminaires, des alimentations de matière, des systèmes de basculement, des tables de montage et des quais de chargement

### Généralités

Les séries SVR et SVT sont graissées au montage et conçues pour des températures d'utilisation de  $-30^{\circ}\text{C}$  à  $+80^{\circ}\text{C}$ . En pleine charge, la durée d'utilisation (ED) ne doit jamais dépasser 20% par heure ou 30% toutes les 10 minutes. Pour des durées d'utilisation plus élevées ou des vitesses plus élevées nous recommandons des vis à billes. Les vérins mécaniques à vis sont peints d'une couche d'apprêt bleu (RAL 5012) à l'eau



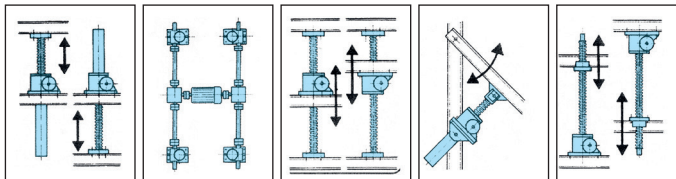
Les vis sont livrées non graissées, elles doivent être graissées après montage.

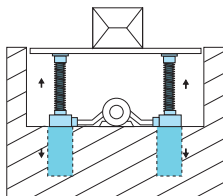
### Modèles

Il faut faire la différence entre la version avec vis en translation et la version avec écrou de déplacement. Dans la version avec vis en translation, la vis ne tourne pas mais a un mouvement alternatif rectiligne. Dans la version avec écrou de déplacement, la vis tourne et entraîne l'écrou de déplacement dans un mouvement alternatif rectiligne. Dans les deux versions, le mouvement peut se faire vers le haut ou vers le bas

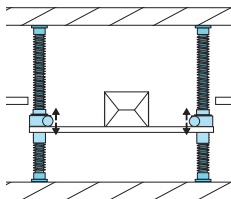
### Avantages

- Synchronisation précise de plusieurs vérins, y compris avec des charges différentes sur chaque élément.
- 100% sécurisés contre la descente car irréversibles
- Entraînement synchrone par moteur électrique ou par manivelle
- Déplacements précis et mesurables
- Fonctionnement dans toutes les positions
- Pas sensibles à la température sur de grandes durées



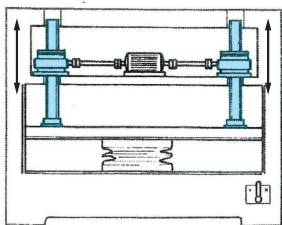


Vis vers le haut



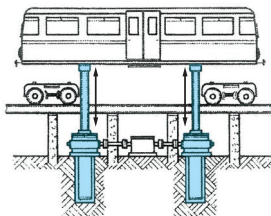
Le boîtier  
coulisse le long  
de la vis

Sans tube de protection

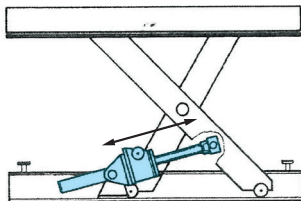


Charge suspendue

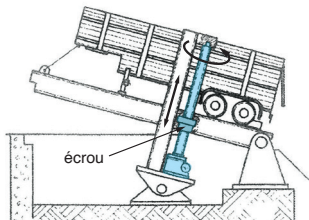
Vis vers le bas : PAS DE FLAMBAGE



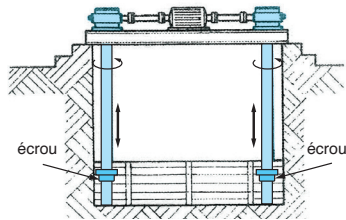
Vis vers le haut



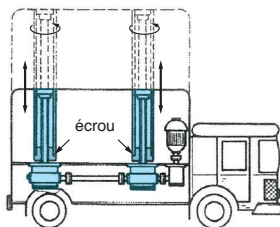
Utilisable dans toutes les positions



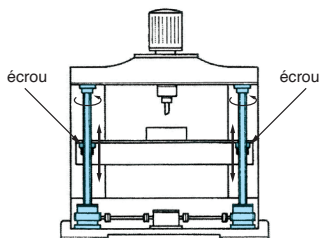
Vis vers le haut



Vis vers le bas



Vis vers le haut



Vis suspendue vers le bas :  
PAS DE FLAMBAGE