

Moyeu de serrage autocentrant acier

SUP

Sans contre-écrou

NOUVEAU !

- Moyeu de serrage 6 pans
- Efficace pour tous types de montage arbre-pignon tels les pignons à chaîne, roues dentées, poulies, cames etc...

- Matières :
 - Partie externe : acier zingué par galvanisation
 - Partie interne : acier nickelé
 - Écrou : acier nickelé



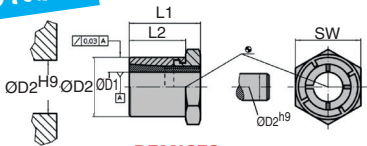
Temps de montage réduit

Avantages

- Autocentrant
- Temps de montage réduit

Info

- T_A : Couple de serrage de l'écrou
- M : Couple transférable
- F_A : Charge axiale transmissible
- P_W : Pression de surface de l'arbre
- P_N : Pression de surface du moyeu



Accessoire

- Clé de montage SUP/TOOL (tome 2 p.130)

REMISES

| | | | |
|------|------|-----|-------------|
| Qté | 1+ | 6+ | 10+ |
| Rem. | Prix | -5% | Sur demande |

| Références | ØD1 | ØD2 | L1 | L2 | SW | T_A | M | F_A | P_W | P_N | Masse (g) | Stock ¹ | Prix Uni. 1 à 5 |
|------------|-----|-----|----|----|----|-----------|-----------|-----------|---------------------------|---------------------------|-----------|--------------------|-----------------|
| | | | | | | max. (Nm) | max. (Nm) | max. (kN) | max. (N/mm ²) | max. (N/mm ²) | | | |
| SUP-005 | 5 | 14 | 19 | 15 | 14 | 9,9 | 10,1 | 4,0 | 264 | 96 | 20 | ✓ | 29,66 € |
| SUP-006 | 6 | 14 | 19 | 15 | 14 | 9,9 | 12,1 | 4,0 | 220 | 96 | 19 | ✓ | 29,66 € |
| SUP-008 | 8 | 16 | 22 | 17 | 16 | 16,9 | 23,4 | 5,8 | 179 | 91 | 26 | ✓ | 30,86 € |
| SUP-009 | 9 | 20 | 24 | 19 | 22 | 34,9 | 43,7 | 9,7 | 245 | 115 | 47 | - | 32,04 € |
| SUP-010 | 10 | 20 | 24 | 19 | 22 | 34,9 | 48,6 | 9,7 | 221 | 115 | 46 | ✓ | 32,82 € |
| SUP-011 | 11 | 22 | 24 | 19 | 22 | 43,8 | 59,9 | 10,9 | 225 | 117 | 51 | - | 34,81 € |
| SUP-012 | 12 | 22 | 24 | 19 | 22 | 43,8 | 65,3 | 10,9 | 206 | 117 | 49 | ✓ | 35,60 € |
| SUP-014 | 14 | 26 | 28 | 22 | 27 | 65,0 | 93,0 | 13,3 | 178 | 99 | 83 | ✓ | 38,75 € |
| SUP-015 | 15 | 26 | 28 | 22 | 27 | 65,0 | 99,0 | 13,3 | 166 | 99 | 75 | ✓ | 38,75 € |
| SUP-016 | 16 | 26 | 28 | 22 | 27 | 65,0 | 106,0 | 13,3 | 156 | 99 | 73 | ✓ | 38,75 € |
| SUP-018 | 18 | 35 | 36 | 27 | 36 | 161,0 | 223,0 | 24,8 | 224 | 125 | 201 | - | 42,31 € |
| SUP-019 | 19 | 35 | 36 | 27 | 36 | 161,0 | 235,0 | 24,8 | 212 | 125 | 189 | - | 41,25 € |
| SUP-020 | 20 | 35 | 36 | 27 | 36 | 161,0 | 248,0 | 24,8 | 201 | 125 | 186 | ✓ | 42,31 € |
| SUP-022 | 22 | 42 | 41 | 30 | 46 | 250,0 | 349,0 | 31,8 | 197 | 110 | 346 | ✓ | 46,57 € |
| SUP-024 | 24 | 42 | 41 | 30 | 46 | 250,0 | 381,0 | 31,8 | 180 | 110 | 326 | - | 46,57 € |
| SUP-025 | 25 | 42 | 41 | 30 | 46 | 250,0 | 397,0 | 31,8 | 173 | 110 | 315 | ✓ | 46,57 € |
| SUP-028 | 28 | 47 | 44 | 33 | 50 | 355,0 | 565,0 | 40,4 | 174 | 110 | 403 | - | 53,51 € |
| SUP-030 | 30 | 47 | 44 | 33 | 50 | 355,0 | 605,0 | 40,4 | 162 | 110 | 378 | ✓ | 54,77 € |
| SUP-032 | 32 | 55 | 51 | 38 | 55 | 490,0 | 764,0 | 47,8 | 166 | 102 | 632 | - | 65,16 € |
| SUP-035 | 35 | 55 | 51 | 38 | 55 | 490,0 | 836,0 | 47,8 | 151 | 102 | 571 | ✓ | 65,16 € |
| SUP-038 | 38 | 62 | 58 | 43 | 65 | 720,0 | 1179,0 | 62,1 | 159 | 111 | 897 | - | 84,94 € |
| SUP-040 | 40 | 62 | 58 | 43 | 65 | 720,0 | 1241,0 | 62,1 | 151 | 111 | 842 | - | 84,94 € |

Dimensions en mm



Moyeu de serrage autocentrant acier

Avec contre-écrou

SUP_{CC}

NOUVEAU !

- Moyeu de serrage 6 pans
- Efficace pour tous types de montage arbre-pignon tels les pignons à chaîne, roues dentées, poulies, cames etc...

- Matières :

Partie externe : acier zingué par galvanisation

Partie interne : acier nickelé

Écrou : acier nickelé

Avantages

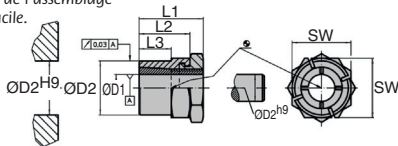
- Autocentrant
- Temps de montage réduit
- Le contre-écrou six pans facilite le blocage de l'assemblage arbre-pignon pour les arbres à rotation facile.

Blocage facilité



Info

- T_A : Couple de serrage de l'écrou
- M : Couple transféré
- F_A : Charge axiale transmissible
- P_W : Pression de surface de l'arbre
- P_N : Pression de surface du moyeu



Accessoire

- Clé de montage SUP/TOOL (tome 2 p.130)

REMISES

| | | | |
|-----------|-----|-------------|-----|
| Qté | 1+ | 6+ | 10+ |
| Rem. Prix | -5% | Sur demande | |

| Références | ØD1 | ØD2 | L1 | L2 | L3 | SW | T _A | M | F _A | P _W | P _N | Masse | Prix Uni. |
|------------|-----|-----|----|----|----|----|----------------|-----------|----------------|---------------------------|---------------------------|-------|-----------|
| | | | | | | | max. (Nm) | max. (Nm) | max. (kN) | max. (N/mm ²) | max. (N/mm ²) | | |
| SUP-005/CC | 5 | 12 | 19 | 15 | 9 | 14 | 9,9 | 10,1 | 4,0 | 264 | 119 | 18 | 35,11 € |
| SUP-006/CC | 6 | 12 | 19 | 15 | 9 | 14 | 9,9 | 12,1 | 4,0 | 220 | 119 | 17 | 33,83 € |
| SUP-008/CC | 8 | 14 | 22 | 17 | 11 | 16 | 16,9 | 23,4 | 5,8 | 179 | 121 | 23 | 35,60 € |
| SUP-009/CC | 9 | 18 | 24 | 19 | 12 | 22 | 34,9 | 43,7 | 9,7 | 245 | 127 | 47 | 36,88 € |
| SUP-010/CC | 10 | 18 | 24 | 19 | 12 | 22 | 34,9 | 48,6 | 9,7 | 221 | 127 | 46 | 37,87 € |
| SUP-011/CC | 11 | 20 | 24 | 19 | 12 | 22 | 43,8 | 59,9 | 10,9 | 225 | 128 | 47 | 40,24 € |
| SUP-012/CC | 12 | 20 | 24 | 19 | 12 | 22 | 43,8 | 65,3 | 10,9 | 206 | 128 | 45 | 41,25 € |
| SUP-014/CC | 14 | 24 | 28 | 22 | 15 | 27 | 65,0 | 93,0 | 13,3 | 178 | 107 | 78 | 45,49 € |
| SUP-015/CC | 15 | 24 | 28 | 22 | 15 | 27 | 65,0 | 99,0 | 13,3 | 166 | 107 | 75 | 45,49 € |
| SUP-016/CC | 16 | 24 | 28 | 22 | 15 | 27 | 65,0 | 106,0 | 13,3 | 156 | 107 | 70 | 45,49 € |
| SUP-018/CC | 18 | 30 | 36 | 27 | 17 | 36 | 161,0 | 223,0 | 24,8 | 224 | 145 | 179 | 50,83 € |
| SUP-019/CC | 19 | 30 | 36 | 27 | 17 | 36 | 161,0 | 235,0 | 24,8 | 212 | 145 | 169 | 49,44 € |
| SUP-020/CC | 20 | 30 | 36 | 27 | 17 | 36 | 161,0 | 248,0 | 24,8 | 201 | 145 | 213 | 50,83 € |
| SUP-022/CC | 22 | 38 | 41 | 30 | 20 | 46 | 250,0 | 349,0 | 31,8 | 197 | 122 | 341 | 57,36 € |
| SUP-024/CC | 24 | 38 | 41 | 30 | 20 | 46 | 250,0 | 381,0 | 31,8 | 180 | 122 | 320 | 57,36 € |
| SUP-025/CC | 25 | 38 | 41 | 30 | 20 | 46 | 250,0 | 397,0 | 31,8 | 173 | 122 | 310 | 57,36 € |
| SUP-028/CC | 28 | 42 | 44 | 33 | 23 | 50 | 355,0 | 565,0 | 40,4 | 174 | 123 | 370 | 63,60 € |
| SUP-030/CC | 30 | 42 | 44 | 33 | 23 | 50 | 355,0 | 605,0 | 40,4 | 162 | 123 | 348 | 65,16 € |
| SUP-032/CC | 32 | 50 | 51 | 38 | 28 | 55 | 490,0 | 764,0 | 47,8 | 166 | 112 | 555 | 77,24 € |
| SUP-035/CC | 35 | 50 | 51 | 38 | 28 | 55 | 490,0 | 836,0 | 47,8 | 151 | 112 | 501 | 77,24 € |

Dimensions en mm

Moyeu de serrage autocentrant inox

SUP_{SS}

Sans contre-écrou

NOUVEAU !

- Moyeu de serrage 6 pans
- Efficace pour tous types de montage arbre-pignon tels les pignons à chaîne, roues dentées, poulies, cames etc...
- Matières :
 - Partie externe : inox nickelé
 - Partie interne : inox nickelé
 - Écrou : inox trempé nickelé



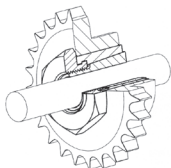
Temps de montage réduit

Avantages

- Autocentrant
- Temps de montage réduit

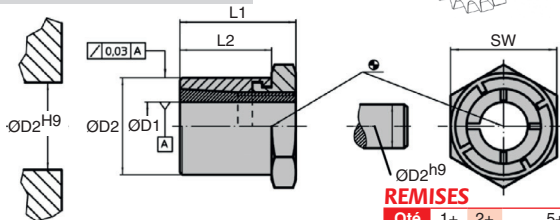
Info

- T_A : Couple de serrage de l'écrou
- M : Couple transférable
- F_A : Charge axiale transmissible
- P_w : Pression de surface de l'arbre
- P_N : Pression de surface du moyeu



Accessoire

- Clé de montage SUP/TOOL (tome 2 p.130)



REMISES

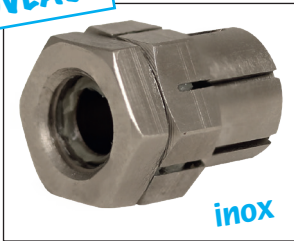
| | | | |
|------|----------|----|-------------|
| Qté | 1+ | 2+ | 5+ |
| Rem. | Prix -5% | | Sur demande |

| Références | ØD1 | ØD2 | L1 | L2 | SW | T _A max. (Nm) | M max. (Nm) | F _A max. (kN) | P _w max. (N/mm ²) | P _N max. (N/mm ²) | Masse (g) | Prix Uni. € |
|------------|-----|-----|----|----|----|--------------------------------|-------------------|--------------------------------|--|--|--------------|-------------------|
| SUP-006/SS | 6 | 14 | 19 | 15 | 14 | 7 | 8,5 | 2,8 | 154 | 67 | 19 | 77,42 € |
| SUP-008/SS | 8 | 16 | 22 | 17 | 16 | 12 | 16,4 | 4,1 | 125 | 64 | 26 | 77,42 € |
| SUP-010/SS | 10 | 20 | 24 | 19 | 22 | 24 | 34,0 | 6,8 | 155 | 81 | 46 | 88,22 € |
| SUP-012/SS | 12 | 22 | 24 | 19 | 22 | 31 | 45,7 | 7,6 | 144 | 82 | 49 | 88,12 € |
| SUP-016/SS | 16 | 26 | 28 | 22 | 27 | 46 | 74,2 | 9,3 | 109 | 69 | 73 | 97,40 € |
| SUP-020/SS | 20 | 35 | 36 | 27 | 36 | 113 | 173,6 | 17,4 | 141 | 88 | 186 | 114,60 € |
| SUP-025/SS | 25 | 42 | 41 | 30 | 46 | 175 | 277,9 | 22,3 | 121 | 77 | 315 | 138,13 € |
| SUP-030/SS | 30 | 47 | 44 | 33 | 50 | 249 | 423,5 | 28,3 | 113 | 77 | 378 | 138,03 € |

Dimensions en mm

NOUVEAU !

- **Moyeu de serrage 6 pans**
- Efficace pour tous types de montage arbre-pignon tels les pignons à chaîne, roues dentées, poulies, cames etc...
- Matières :
 - Partie externe : inox nickelé
 - Partie interne : inox nickelé
 - Ecrou : inox trempé nickelé



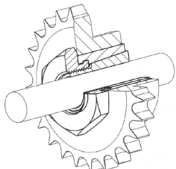
Avantages

- Autocentrant
- Temps de montage réduit
- Le contre-écrou six pans facilite le blocage de l'assemblage arbre-pignon pour les arbres à rotation facile.

Info

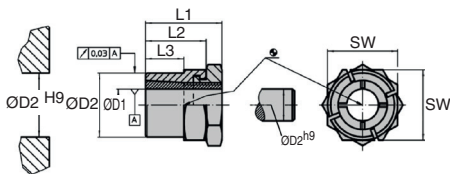
- T_A : Couple de serrage de l'écrou
- M : Couple transféré
- F_A : Charge axiale transmissible
- P_w : Pression de surface de l'arbre
- P_N : Pression de surface du moyeu

Blocage facilité



Accessoire

- Clé de montage SUP/TOOL (tome 2 p.130)



REMISES

| | | | |
|------|------|-----|-------------|
| Qté | 1+ | 2+ | 5+ |
| Rem. | Prix | -5% | Sur demande |

| Références | ØD1 | ØD2 | L1 | L2 | L3 | SW | T _A max. (Nm) | M max. (Nm) | F _A max. (kN) | P _w max. (N/mm ²) | P _N max. (N/mm ²) | Masse (g) | Prix Uni. |
|---------------|-----|-----|----|----|----|----|--------------------------------|-------------------|--------------------------------|--|--|--------------|--------------|
| SUP-006/CC/SS | 6 | 12 | 19 | 15 | 9 | 14 | 7 | 8,5 | 2,8 | 154 | 119 | 17 | 84,35 € |
| SUP-008/CC/SS | 8 | 14 | 22 | 17 | 11 | 16 | 12 | 16,4 | 4,1 | 125 | 121 | 23 | 87,21 € |
| SUP-010/CC/SS | 10 | 18 | 24 | 19 | 12 | 22 | 24 | 34,0 | 6,8 | 155 | 127 | 46 | 94,44 € |
| SUP-012/CC/SS | 12 | 20 | 24 | 19 | 12 | 22 | 31 | 45,7 | 7,6 | 144 | 128 | 45 | 95,03 € |
| SUP-016/CC/SS | 16 | 24 | 28 | 22 | 15 | 27 | 46 | 74,2 | 9,3 | 109 | 107 | 70 | 105,62 € |
| SUP-020/CC/SS | 20 | 30 | 36 | 27 | 17 | 36 | 113 | 173,6 | 17,4 | 141 | 145 | 213 | 122,52 € |
| SUP-025/CC/SS | 25 | 38 | 41 | 30 | 20 | 46 | 175 | 277,9 | 22,3 | 121 | 122 | 310 | 153,07 € |
| SUP-030/CC/SS | 30 | 42 | 44 | 33 | 23 | 50 | 249 | 423,5 | 28,3 | 113 | 123 | 348 | 164,35 € |

Dimensions en mm

Moyeu de serrage 6 pans

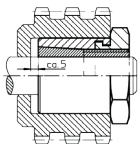
Fiche technique

Exemple d'installation moyeu arbre-pignon

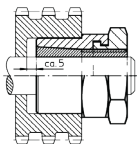
Pré-centrage

Pour des pignons de grandes longueurs, le croquis ci-dessous présente une solution d'appui supplémentaire sur l'arbre.

- Grâce à cet appui, les forces situées au-delà de la longueur utile du moyeu peuvent être prises en compte
- La précision de concentricité est améliorée.



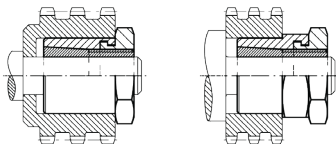
Écrou avec 6-pans extérieur



Écrou avec 6-pans extérieur
et contre-écrou 6-pans

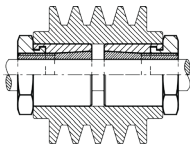
Pas de déviation axiale

Lorsque le pignon repose, lors du montage, sur une collerette, cela empêche un déplacement axial. Dans ce cas, 60% des forces présentées dans les tableaux peuvent être transmises.



Deux moyeux arbres-pignons dans un pignon

Dans ce montage, le 1er écrou bloqué transmet 100% des forces présentées dans les tableaux. Le serrage du 2ème écrou évite tout déplacement axial du moyeu. C'est pourquoi ce moyeu ne peut transmettre que 60% des forces indiquées.





Moyeu de serrage 6 pans

Fiche technique

Les moyeux arbres-pignons avec et sans contre-écrou 6-pans permettent l'assemblage rationnel de tous les types de montage arbre-pignon d'éléments machines tels les chaînes, les roues dentées, les poulies, les cames, les leviers, etc...

Montage

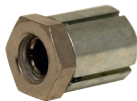
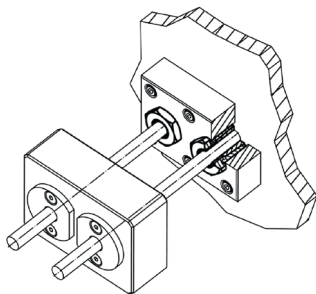
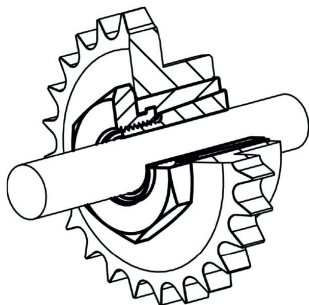
- Les surfaces de contact au niveau de l'arbre et du pignon doivent être exemptes d'huile et de poussières
- Visser l'écrou à gauche jusqu'à ce que la partie interne dépasse la partie externe d'env. 3-5mm.
- Monter le moyeu arbre-pignon à l'aide d'un maillet dans l'alésage.
- Visser légèrement l'écrou dans la position désirée. Compenser le déplacement axial induit par un maillet et visser à fond l'écrou.

Démontage

- Desserer le moyeu arbre-pignon en tournant l'écrou 6-pans à gauche, jusqu'à ce que la partie interne dépasse la partie externe d'env. 3-5mm.

En cas de montage dans un trou borgne, le moyeu arbre-pignon peut être enlevé avec un outil d'extraction.

Exemple d'assemblage



Moyeu de serrage
(tome 2 p.124)



Moyeu de serrage
avec contre-écrou
(tome 2 p.125)



Moyeu de serrage
(tome 2 p.126)



Moyeu de serrage
avec contre-écrou
(tome 2 p.127)

SUPtool Pour moyeu de serrage 6 pans

- Clé à fourche spéciale pour montage des moyeux de serrage acier et inox SUP

NOUVEAU!

Accessoire

- Moyeu de serrage SUP (tome 2 p.124)



REMISES

| | | | |
|------|----------------------|----|----|
| Qté | 1+ | 2+ | 5+ |
| Rem. | Prix -5% Sur demande | | |

| Références | SW | Masse (g) | Prix Uni. |
|-------------|----|-----------|-----------|
| SUP-14/TOOL | 14 | 45 | 7,09 € |
| SUP-16/TOOL | 16 | 51 | 9,62 € |
| SUP-22/TOOL | 22 | 195 | 16,53 € |
| SUP-27/TOOL | 27 | 195 | 27,09 € |
| SUP-36/TOOL | 36 | 428 | 43,52 € |
| SUP-46/TOOL | 46 | 612 | 95,03 € |
| SUP-50/TOOL | 50 | 870 | 101,66 € |
| SUP-55/TOOL | 55 | 1125 | 113,31 € |
| SUP-65/TOOL | 65 | 1295 | 114,70 € |

Dimensions en mm

Nos autres produits



CLLCLLP

Chape série longue,
Longue acier



HTD5M-BAR

Barreau denté type
HTD, HTD5



BPM-Z

Poussoir plastique à
bille à ressort avec
fente, Corps plastique
+...



MDR_SS

Manille droite inox à
piton à œil, Inox



PRF1945

Profilé aluminium
standard, 19 x 45 mm



SBF

Palier applique
étanche agro-
alimentaire, fermé



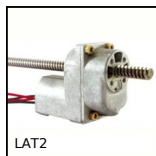
PDM_PDV

Bouton croisillon en
plastique détectable,
aux détecteurs de
métaux



BLOC

Blocage de porte,
Blocage de porte



LAT2

Actionneur linéaire
motorisé 2A, 2
ampères



PWG_PWG3

Vis sans fin de
précision, Inox



BH01

Bride avec roulement,
Montage serré collé



J53

Réducteur coaxial à
trains parallèles, de
0,43 à 1,15 Nm - à tr...

Produits complémentaires



SUP

Moyeu de serrage
autocentrant acier,
Sans contre-écrou



SUPCC

Moyeu de serrage
autocentrant acier,
Avec contre-écrou



SUPss

Moyeu de serrage
autocentrant inox,
Sans contre-écrou



SUPTOOL

Outils de montage
pour moyeu de
serrage, Pour moyeu
de serrage 6 pans