

Moyeu de serrage **autocentrant** acier **Ac**

SUP

Sans contre-écrou

- **Moyeu de serrage 6 pans**
- Efficace pour tous types de montage arbre-pignon tels les pignons à chaîne, roues dentées, poulies, cames etc...

- Matières :

Partie externe : acier zingué par galvanisation

Partie interne : acier nickelé

Écrou : acier nickelé

Avantages

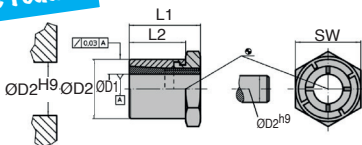
- Autocentrant
- Temps de montage réduit

Temps de montage réduit



Info

- T_A : Couple de serrage de l'écrou
- M : Couple transférable
- F_A : Charge axiale transmissible
- P_w : Pression de surface de l'arbre
- P_N : Pression de surface du moyeu



Accessoire

- Clé de montage SUP/TOOL (tome 2 p.138)

REMISES

| Qté | 1+ | 6+ | 10+ |
|------|------|-----|-------------|
| Rem. | Prix | -5% | Sur demande |

| Références | ØD1 | ØD2 | L1 | L2 | SW | T_A | M | F_A | P_w | P_N | Masse (g) | Stock ¹ | Prix Uni. 1 à 5 |
|------------|-----|-----|----|----|----|-----------|-----------|-----------|---------------------------|---------------------------|-----------|--------------------|-----------------|
| | | | | | | max. (Nm) | max. (Nm) | max. (kN) | max. (N/mm ²) | max. (N/mm ²) | | | |
| SUP-005 | 5 | 14 | 19 | 15 | 14 | 9,9 | 10,1 | 4,0 | 264 | 96 | 20 | ✓ | 36,95 € |
| SUP-006 | 6 | 14 | 19 | 15 | 14 | 9,9 | 12,1 | 4,0 | 220 | 96 | 19 | ✓ | 36,67 € |
| SUP-008 | 8 | 16 | 22 | 17 | 16 | 16,9 | 23,4 | 5,8 | 179 | 91 | 26 | ✓ | 38,16 € |
| SUP-009 | 9 | 20 | 24 | 19 | 22 | 34,9 | 43,7 | 9,7 | 245 | 115 | 47 | - | 39,91 € |
| SUP-010 | 10 | 20 | 24 | 19 | 22 | 34,9 | 48,6 | 9,7 | 221 | 115 | 46 | ✓ | 40,58 € |
| SUP-011 | 11 | 22 | 24 | 19 | 22 | 43,8 | 59,9 | 10,9 | 225 | 117 | 51 | - | 43,05 € |
| SUP-012 | 12 | 22 | 24 | 19 | 22 | 43,8 | 65,3 | 10,9 | 206 | 117 | 49 | ✓ | 44,02 € |
| SUP-014 | 14 | 26 | 28 | 22 | 27 | 65,0 | 93,0 | 13,3 | 178 | 99 | 83 | ✓ | 47,91 € |
| SUP-015 | 15 | 26 | 28 | 22 | 27 | 65,0 | 99,0 | 13,3 | 166 | 99 | 75 | ✓ | 47,91 € |
| SUP-016 | 16 | 26 | 28 | 22 | 27 | 65,0 | 106,0 | 13,3 | 156 | 99 | 73 | ✓ | 47,91 € |
| SUP-018 | 18 | 35 | 36 | 27 | 36 | 161,0 | 223,0 | 24,8 | 224 | 125 | 201 | - | 52,70 € |
| SUP-019 | 19 | 35 | 36 | 27 | 36 | 161,0 | 235,0 | 24,8 | 212 | 125 | 189 | - | 51,01 € |
| SUP-020 | 20 | 35 | 36 | 27 | 36 | 161,0 | 248,0 | 24,8 | 201 | 125 | 186 | ✓ | 52,32 € |
| SUP-022 | 22 | 42 | 41 | 30 | 46 | 250,0 | 349,0 | 31,8 | 197 | 110 | 346 | ✓ | 58,00 € |
| SUP-024 | 24 | 42 | 41 | 30 | 46 | 250,0 | 381,0 | 31,8 | 180 | 110 | 326 | - | 57,58 € |
| SUP-025 | 25 | 42 | 41 | 30 | 46 | 250,0 | 397,0 | 31,8 | 173 | 110 | 315 | ✓ | 58,00 € |
| SUP-028 | 28 | 47 | 44 | 33 | 50 | 355,0 | 565,0 | 40,4 | 174 | 110 | 403 | - | 66,17 € |
| SUP-030 | 30 | 47 | 44 | 33 | 50 | 355,0 | 605,0 | 40,4 | 162 | 110 | 378 | ✓ | 67,72 € |
| SUP-032 | 32 | 55 | 51 | 38 | 55 | 490,0 | 764,0 | 47,8 | 166 | 102 | 632 | - | 80,57 € |
| SUP-035 | 35 | 55 | 51 | 38 | 55 | 490,0 | 836,0 | 47,8 | 151 | 102 | 571 | ✓ | 80,57 € |
| SUP-038 | 38 | 62 | 58 | 43 | 65 | 720,0 | 1179,0 | 62,1 | 159 | 111 | 897 | - | 105,03 € |
| SUP-040 | 40 | 62 | 58 | 43 | 65 | 720,0 | 1241,0 | 62,1 | 151 | 111 | 842 | - | 105,03 € |

¹Dans la limite du disponible - Dimensions en mm

- **Moyeu de serrage 6 pans**
- Efficace pour tous types de montage arbre-pignon tels les pignons à chaîne, roues dentées, poulies, cames etc...

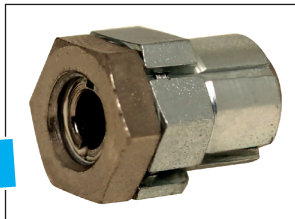
- Matières :

- Partie externe : acier zingué par galvanisation
- Partie interne : acier nickelé
- Écrou : acier nickelé

Avantages

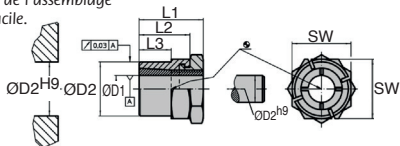
- Autocentrant
- Temps de montage réduit
- Le contre-écrou six pans facilite le blocage de l'assemblage arbre-pignon pour les arbres à rotation facile.

Blocage facilité



Info

- T_A : Couple de serrage de l'écrou
- M : Couple transférable
- F_A : Charge axiale transmissible
- P_w : Pression de surface de l'arbre
- P_N : Pression de surface du moyeu



Accessoire

- Clé de montage SUP/TOOL (tome 2 p.138)

REMISES

| | | | |
|-----------|-----|-------------|-----|
| Qté | 1+ | 6+ | 10+ |
| Rem. Prix | -5% | Sur demande | |

| Références | ØD1 | ØD2 | L1 | L2 | L3 | SW | T _A max. (Nm) | M max. (Nm) | F _A max. (kN) | P _w max. (N/mm ²) | P _N max. (N/mm ²) | Masse (g) | Prix Uni. 1 à 5 |
|------------|-----|-----|----|----|----|----|-----------------------------|----------------|-----------------------------|---|---|--------------|-----------------------|
| SUP-005/CC | 5 | 12 | 19 | 15 | 9 | 14 | 9,9 | 10,1 | 4,0 | 264 | 119 | 18 | 43,41 € |
| SUP-006/CC | 6 | 12 | 19 | 15 | 9 | 14 | 9,9 | 12,1 | 4,0 | 220 | 119 | 17 | 41,83 € |
| SUP-008/CC | 8 | 14 | 22 | 17 | 11 | 16 | 16,9 | 23,4 | 5,8 | 179 | 121 | 23 | 44,02 € |
| SUP-009/CC | 9 | 18 | 24 | 19 | 12 | 22 | 34,9 | 43,7 | 9,7 | 245 | 127 | 47 | 45,60 € |
| SUP-010/CC | 10 | 18 | 24 | 19 | 12 | 22 | 34,9 | 48,6 | 9,7 | 221 | 127 | 46 | 46,82 € |
| SUP-011/CC | 11 | 20 | 24 | 19 | 12 | 22 | 43,8 | 59,9 | 10,9 | 225 | 128 | 47 | 49,75 € |
| SUP-012/CC | 12 | 20 | 24 | 19 | 12 | 22 | 43,8 | 65,3 | 10,9 | 206 | 128 | 45 | 51,01 € |
| SUP-014/CC | 14 | 24 | 28 | 22 | 15 | 27 | 65,0 | 93,0 | 13,3 | 178 | 107 | 78 | 56,25 € |
| SUP-015/CC | 15 | 24 | 28 | 22 | 15 | 27 | 65,0 | 99,0 | 13,3 | 166 | 107 | 75 | 56,25 € |
| SUP-016/CC | 16 | 24 | 28 | 22 | 15 | 27 | 65,0 | 106,0 | 13,3 | 156 | 107 | 70 | 56,25 € |
| SUP-018/CC | 18 | 30 | 36 | 27 | 17 | 36 | 161,0 | 223,0 | 24,8 | 224 | 145 | 179 | 62,85 € |
| SUP-019/CC | 19 | 30 | 36 | 27 | 17 | 36 | 161,0 | 235,0 | 24,8 | 212 | 145 | 169 | 61,14 € |
| SUP-020/CC | 20 | 30 | 36 | 27 | 17 | 36 | 161,0 | 248,0 | 24,8 | 201 | 145 | 213 | 62,85 € |
| SUP-022/CC | 22 | 38 | 41 | 30 | 20 | 46 | 250,0 | 349,0 | 31,8 | 197 | 122 | 341 | 71,45 € |
| SUP-024/CC | 24 | 38 | 41 | 30 | 20 | 46 | 250,0 | 381,0 | 31,8 | 180 | 122 | 320 | 70,92 € |
| SUP-025/CC | 25 | 38 | 41 | 30 | 20 | 46 | 250,0 | 397,0 | 31,8 | 173 | 122 | 310 | 70,92 € |
| SUP-028/CC | 28 | 42 | 44 | 33 | 23 | 50 | 355,0 | 565,0 | 40,4 | 174 | 123 | 370 | 78,64 € |
| SUP-030/CC | 30 | 42 | 44 | 33 | 23 | 50 | 355,0 | 605,0 | 40,4 | 162 | 123 | 348 | 80,57 € |
| SUP-032/CC | 32 | 50 | 51 | 38 | 28 | 55 | 490,0 | 764,0 | 47,8 | 166 | 112 | 555 | 96,20 € |
| SUP-035/CC | 35 | 50 | 51 | 38 | 28 | 55 | 490,0 | 836,0 | 47,8 | 151 | 112 | 501 | 95,51 € |

Dimensions en mm

Moyeu de serrage autocentrant inox

SUP_{SS}

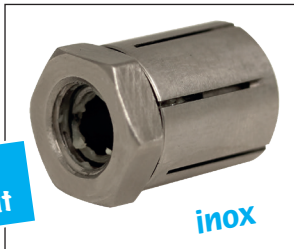
Sans contre-écrou

- Moyeu de serrage 6 pans
- Efficace pour tous types de montage arbre-pignon tels les pignons à chaîne, roues dentées, poulies, cames etc...
- Matières :
 - Partie externe : inox nickelé
 - Partie interne : inox nickelé
 - Écrou : inox trempé nickelé

Avantages

- Autocentrant
- Temps de montage réduit

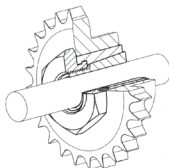
Temps de montage réduit



inox

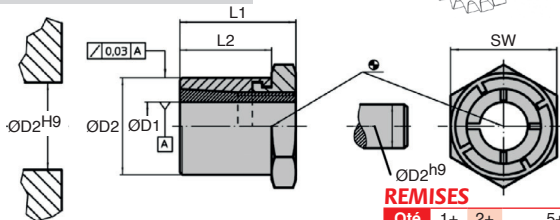
Info

- T_A : Couple de serrage de l'écrou
- M : Couple transférable
- F_A : Charge axiale transmissible
- P_w : Pression de surface de l'arbre
- P_N : Pression de surface du moyeu



Accessoire

- Clé de montage SUP/TOOL (tome 2 p.138)



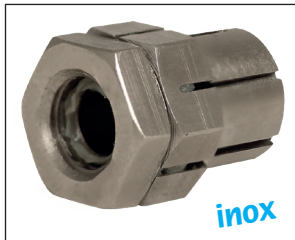
REMISES

| | | | |
|------|------|-----|-------------|
| Qté | 1+ | 2+ | 5+ |
| Rem. | Prix | -5% | Sur demande |

| Références | ØD1 | ØD2 | L1 | L2 | SW | T _A max. (Nm) | M max. (Nm) | F _A max. (kN) | P _w max. (N/mm ²) | P _N max. (N/mm ²) | Masse (g) | Prix Uni. € |
|------------|-----|-----|----|----|----|--------------------------------|-------------------|--------------------------------|--|--|--------------|-------------------|
| SUP-006/SS | 6 | 14 | 19 | 15 | 14 | 7 | 8,5 | 2,8 | 154 | 67 | 19 | 95,73 |
| SUP-008/SS | 8 | 16 | 22 | 17 | 16 | 12 | 16,4 | 4,1 | 125 | 64 | 26 | 95,73 |
| SUP-010/SS | 10 | 20 | 24 | 19 | 22 | 24 | 34,0 | 6,8 | 155 | 81 | 46 | 109,08 |
| SUP-012/SS | 12 | 22 | 24 | 19 | 22 | 31 | 45,7 | 7,6 | 144 | 82 | 49 | 108,96 |
| SUP-016/SS | 16 | 26 | 28 | 22 | 27 | 46 | 74,2 | 9,3 | 109 | 69 | 73 | 120,43 |
| SUP-020/SS | 20 | 35 | 36 | 27 | 36 | 113 | 173,6 | 17,4 | 141 | 88 | 186 | 141,70 |
| SUP-025/SS | 25 | 42 | 41 | 30 | 46 | 175 | 277,9 | 22,3 | 121 | 77 | 315 | 170,79 |
| SUP-030/SS | 30 | 47 | 44 | 33 | 50 | 249 | 423,5 | 28,3 | 113 | 77 | 378 | 170,67 |

Dimensions en mm

- **Moyeu de serrage 6 pans**
- Efficace pour tous types de montage arbre-pignon tels les pignons à chaîne, roues dentées, poulies, cames etc...
- Matières :
 - Partie externe : inox nickelé
 - Partie interne : inox nickelé
 - Ecrou : inox trempé nickelé



inox

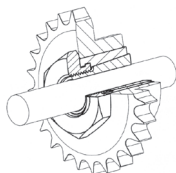
Avantages

- Autocentrant
- Temps de montage réduit
- Le contre-écrou six pans facilite le blocage de l'assemblage arbre-pignon pour les arbres à rotation facile

Info

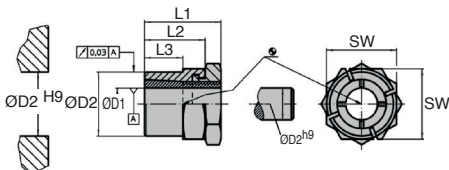
- T_A : Couple de serrage de l'écrou
- M : Couple transférable
- F_A : Charge axiale transmissible
- P_w : Pression de surface de l'arbre
- P_N : Pression de surface du moyeu

Blocage facilité



Accessoire

- Clé de montage SUP/TOOL (tome 2 p.138)



REMISES

| | | | |
|-----------|-----|-------------|----|
| Qté | 1+ | 2+ | 5+ |
| Rem. Prix | -5% | Sur demande | |

| Références | ØD1 | ØD2 | L1 | L2 | L3 | SW | T _A max. (Nm) | M max. (Nm) | F _A max. (kN) | P _w max. (N/mm ²) | P _N max. (N/mm ²) | Masse (g) | Prix Uni. |
|---------------|-----|-----|----|----|----|----|--------------------------------|-------------------|--------------------------------|--|--|--------------|--------------|
| SUP-006/CC/SS | 6 | 12 | 19 | 15 | 9 | 14 | 7 | 8,5 | 2,8 | 154 | 119 | 17 | 104,29 € |
| SUP-008/CC/SS | 8 | 14 | 22 | 17 | 11 | 16 | 12 | 16,4 | 4,1 | 125 | 121 | 23 | 107,84 € |
| SUP-010/CC/SS | 10 | 18 | 24 | 19 | 12 | 22 | 24 | 34,0 | 6,8 | 155 | 127 | 46 | 116,78 € |
| SUP-012/CC/SS | 12 | 20 | 24 | 19 | 12 | 22 | 31 | 45,7 | 7,6 | 144 | 128 | 45 | 117,50 € |
| SUP-016/CC/SS | 16 | 24 | 28 | 22 | 15 | 27 | 46 | 74,2 | 9,3 | 109 | 107 | 70 | 130,59 € |
| SUP-020/CC/SS | 20 | 30 | 36 | 27 | 17 | 36 | 113 | 173,6 | 17,4 | 141 | 145 | 213 | 151,49 € |
| SUP-025/CC/SS | 25 | 38 | 41 | 30 | 20 | 46 | 175 | 277,9 | 22,3 | 121 | 122 | 310 | 189,26 € |
| SUP-030/CC/SS | 30 | 42 | 44 | 33 | 23 | 50 | 249 | 423,5 | 28,3 | 113 | 123 | 348 | 203,21 € |

Dimensions en mm

Moyeu de serrage 6 pans

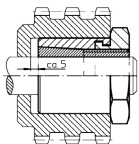
Fiche technique

Exemple d'installation moyeu arbre-pignon

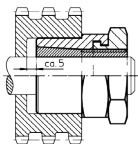
Pré-centrage

Pour des pignons de grandes longueurs, le croquis ci-dessous présente une solution d'appui supplémentaire sur l'arbre

- Grâce à cet appui, les forces situées au-delà de la longueur utile du moyeu peuvent être prises en compte
- La précision de concentricité est améliorée



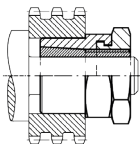
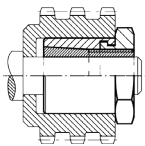
Écrou avec 6-pans extérieur



Écrou avec 6-pans extérieur
et contre-écrou 6-pans

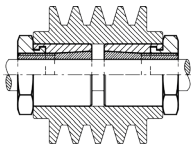
Pas de déviation axiale

Lorsque le pignon repose, lors du montage, sur une collerette, cela empêche un déplacement axial. Dans ce cas, 60% des forces présentées dans les tableaux peuvent être transmises



Deux moyeux arbres-pignons dans un pignon

Dans ce montage, le 1er écrou bloqué transmet 100% des forces présentées dans les tableaux. Le serrage du 2ème écrou évite tout déplacement axial du moyeu. C'est pourquoi ce moyeu ne peut transmettre que 60% des forces indiquées



Moyeu de serrage 6 pans

Fiche technique

Les moyeux arbres-pignons avec et sans contre-écrou 6-pans permettent l'assemblage rationnel de tous les types de montage arbre-pignon d'éléments machines tels les chaînes, les roues dentées, les poulies, les cames, les leviers, etc...

Montage

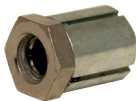
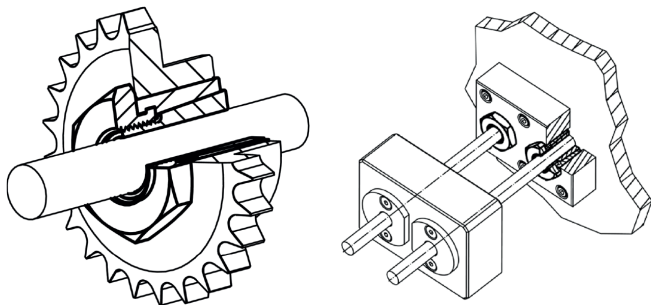
- Les surfaces de contact au niveau de l'arbre et du pignon doivent être exemptes d'huile et de poussières
- Visser l'écrou à gauche jusqu'à ce que la partie interne dépasse la partie externe d'env. 3-5mm.
- Monter le moyeu arbre-pignon à l'aide d'un maillet dans l'alésage
- Visser légèrement l'écrou dans la position désirée. Compenser le déplacement axial induit par un maillet et visser à fond l'écrou

Démontage

- Desserer le moyeu arbre-pignon en tournant l'écrou 6-pans à gauche, jusqu'à ce que la partie interne dépasse la partie externe d'env. 3-5mm

En cas de montage dans un trou borgne, le moyeu arbre-pignon peut être enlevé avec un outil d'extraction

Exemple d'assemblage



Moyeu de serrage
(tome 2 p.132)



Moyeu de serrage
avec contre-écrou
(tome 2 p.133)



Moyeu de serrage
(tome 2 p.134)

inox



Moyeu de serrage
avec contre-écrou
(tome 2 p.135)

Outils de montage

SUPtool Pour moyeu de serrage 6 pans

- Clé à fourche spéciale pour montage des moyeux de serrage acier et inox SUP

Accessoire

- Moyeu de serrage SUP (tome 2 p.132)



REMISES

| | | | |
|------|------|-----|-------------|
| Qté | 1+ | 2+ | 5+ |
| Rem. | Prix | -5% | Sur demande |

| Références | SW | Masse (g) | Prix Uni. |
|-------------|----|-----------|-----------|
| SUP-14/TOOL | 14 | 45 | 13,26 € |
| SUP-16/TOOL | 16 | 51 | 15,66 € |
| SUP-22/TOOL | 22 | 195 | 22,75 € |
| SUP-27/TOOL | 27 | 195 | 35,66 € |
| SUP-36/TOOL | 36 | 428 | 54,70 € |
| SUP-46/TOOL | 46 | 612 | 119,44 € |
| SUP-50/TOOL | 50 | 870 | 127,78 € |
| SUP-55/TOOL | 55 | 1125 | 142,42 € |
| SUP-65/TOOL | 65 | 1295 | 144,17 € |

Dimensions en mm