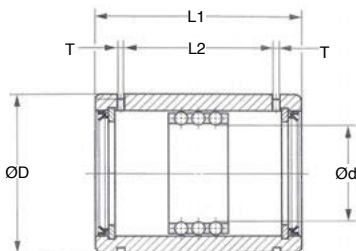
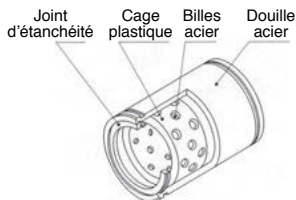


- Douille pour guidage linéaire et rotatif
- Avec joints racleurs
- Matière : Acier
- Course : ne pas dépasser 80% de la course maxi. indiquée dans le tableau
- Température maxi. : +120°C

### Montage

- Utiliser des arbres de dureté 58-64 HRC, Ra 0,2
- Application générale : arbre : k5, m5  
logement : H6, H7
- Montage vertical : arbre : n5, p6  
logement : j6, j7



### REMISES

Qté	1+	5+	10+	25+
Rem.	Prix	-6%	-12%	Sur demande

Références	Ød	ØD	L1	L2	T	Course maxi. (mm)	Charge statique Co (N)	Charge dynamique C (N)	Masse (g)	Stock*	Prix Uni. 1 à 4
STU-8	8	15	24	12,3	1,5	14	211	315	16,5	✓	35,77 €
STU-10	10	19	30	15,5	1,5	16	466	659	30,7	✓	38,20 €
STU-12	12	23	32	17,1	1,5	17	822	1110	45,0	✓	40,71 €
STU-16	16	28	37	21,1	1,5	24	998	1230	74,0	✓	45,41 €
STU-20	20	32	45	26,8	2,0	32	1250	1390	107,0	✓	47,69 €
STU-25	25	37	45	26,8	2,0	32	1430	1450	121,0	-	62,18 €
STU-30	30	45	65	45,1	2,5	65	3160	3110	215,0	✓	76,26 €
STU-35	35	52	70	50,1	2,5	75	3550	3290	342,0	-	90,20 €
STU-40	40	60	80	59,9	2,5	91	4810	4340	529,0	-	114,11 €

\*Dans la limite du disponible - Dimensions en mm