

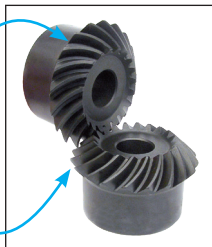
## Rapport 1:1

## Acier traité

- **Module 1 à 3**
- Angle d'hélice 35°
- Angle primitif 45°
- Angle de tête :
  - 20 dents = 49°12'
  - 25 dents = 48°22'
  - 30 dents = 47°48'
- Angle de pression 20°
- Pour un couple, il faut commander 2 pignons :
  - 1 à denture inclinée à droite (R)
  - 1 à denture inclinée à gauche (L)
- **Un couple est indissociable**
- Matière : acier S45C
- Pièces traitées en surface par induction

L = Denture inclinée à gauche

R = Denture inclinée à droite



### Option

- Pièces non modifiables par nos soins

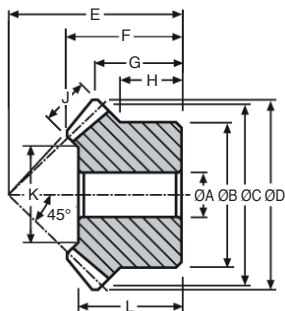
**EN STOCK\***  
Sinon contactez-nous

### REMISES

| Qté       | 1+   | 2+          | 4+ |
|-----------|------|-------------|----|
| Rem. Prix | -12% | Sur demande |    |

| Références | Dents  |    |    |    |      |       |    |       |       |      |    | Poids |    |      |           |
|------------|--------|----|----|----|------|-------|----|-------|-------|------|----|-------|----|------|-----------|
|            | Module | Z  | ØA | ØB | ØC   | ØD    | E  | F     | G     | H    | J  | K     | L  | (kg) | Prix Uni. |
| SMS1-20R   | 1      | 20 | 6  | 16 | 20,0 | 21,30 | 20 | 13,84 | 10,65 | 8    | 5  | 9,86  | 12 | 0,02 | 58,39 €   |
| SMS1-20L   |        |    |    |    |      |       |    |       |       |      |    |       |    |      | 58,39 €   |
| SMS1-25R   | 1      | 25 | 6  | 20 | 25,0 | 26,22 | 23 | 15,08 | 11,11 | 8    | 6  | 15,03 | 14 | 0,05 | 65,73 €   |
| SMS1-25L   |        |    |    |    |      |       |    |       |       |      |    |       |    |      | 65,73 €   |
| SMS1-30R   | 1      | 30 | 8  | 24 | 30,0 | 31,26 | 28 | 17,61 | 13,63 | 10   | 6  | 19,03 | 16 | 0,05 | 77,98 €   |
| SMS1-30L   |        |    |    |    |      |       |    |       |       |      |    |       |    |      | 77,98 €   |
| SMS1,5-20R | 1,5    | 20 | 8  | 26 | 30,0 | 31,74 | 30 | 21,18 | 15,87 | 13   | 8  | 15,37 | 19 | 0,07 | 66,56 €   |
| SMS1,5-20L |        |    |    |    |      |       |    |       |       |      |    |       |    |      | 66,56 €   |
| SMS1,5-25R | 1,5    | 25 | 10 | 30 | 37,5 | 39,30 | 34 | 22,14 | 16,15 | 11,5 | 9  | 19,54 | 19 | 0,12 | 82,09 €   |
| SMS1,5-25L |        |    |    |    |      |       |    |       |       |      |    |       |    |      | 82,09 €   |
| SMS1,5-30R | 1,5    | 30 | 10 | 36 | 45,0 | 46,84 | 43 | 28,11 | 21,42 | 16   | 10 | 25,72 | 25 | 0,20 | 103,43 €  |
| SMS1,5-30L |        |    |    |    |      |       |    |       |       |      |    |       |    |      | 103,43 €  |

\*Dans la limite du disponible - Dimensions en mm



**EN STOCK\***  
Sinon contactez-nous

### REMISES

| Qté  | 1+   | 2+   | 4+          |
|------|------|------|-------------|
| Rem. | Prix | -12% | Sur demande |

| Références | Module | Dents Z | ØA | ØB | ØC   | ØD    | E  | F     | G     | H    | J  | K     | L  | Poids (kg) | Prix Uni. |
|------------|--------|---------|----|----|------|-------|----|-------|-------|------|----|-------|----|------------|-----------|
| SMS2-20R   | 2      | 20      | 12 | 34 | 40,0 | 42,4  | 37 | 24,75 | 18,2  | 14   | 10 | 21,72 | 22 | 0,15       | 83,33 €   |
| SMS2-20L   |        |         |    |    |      |       |    |       |       |      |    |       |    |            | 83,33 €   |
| SMS2-25R   | 2      | 25      | 12 | 40 | 50,0 | 52,38 | 40 | 24,20 | 16,19 | 10   | 12 | 26,06 | 20 | 0,20       | 107,00 €  |
| SMS2-25L   |        |         |    |    |      |       |    |       |       |      |    |       |    |            | 107,00 €  |
| SMS2-30R   | 2      | 30      | 12 | 45 | 60,0 | 62,42 | 50 | 29,27 | 21,21 | 12,5 | 12 | 36,06 | 25 | 0,37       | 159,43 €  |
| SMS12-30L  |        |         |    |    |      |       |    |       |       |      |    |       |    |            | 159,43 €  |
| SMS2,5-20R | 2,5    | 20      | 14 | 42 | 50,0 | 52,94 | 48 | 32,42 | 24,47 | 19   | 12 | 28,06 | 29 | 0,30       | 147,37 €  |
| SMS2,5-20L |        |         |    |    |      |       |    |       |       |      |    |       |    |            | 147,37 €  |
| SMS2,5-25R | 2,5    | 25      | 16 | 50 | 62,5 | 65,54 | 50 | 30,24 | 20,27 | 12,5 | 15 | 34,57 | 26 | 0,40       | 174,99 €  |
| SMS2,5-25L |        |         |    |    |      |       |    |       |       |      |    |       |    |            | 174,99 €  |
| SMS2,5-30R | 2,5    | 30      | 16 | 60 | 75,0 | 78,04 | 62 | 36,08 | 26,02 | 17   | 15 | 47,57 | 32 | 0,77       | 226,39 €  |
| SMS2,5-30L |        |         |    |    |      |       |    |       |       |      |    |       |    |            | 226,39 €  |
| SMS3-20R   | 3      | 20      | 16 | 50 | 60,0 | 63,72 | 58 | 39,60 | 29,86 | 23   | 15 | 31,57 | 35 | 0,50       | 180,63 €  |
| SMS3-20L   |        |         |    |    |      |       |    |       |       |      |    |       |    |            | 180,63 €  |
| SMS3-25R   | 3      | 25      | 20 | 60 | 75,0 | 78,77 | 60 | 37,57 | 24,39 | 15   | 20 | 37,43 | 32 | 0,70       | 231,97 €  |
| SMS3-25L   |        |         |    |    |      |       |    |       |       |      |    |       |    |            | 231,97 €  |
| SMS3-30R   | 3      | 30      | 20 | 70 | 90,0 | 93,61 | 75 | 45,25 | 31,80 | 20   | 20 | 53,43 | 40 | 1,30       | 301,87 €  |
| SMS3-30L   |        |         |    |    |      |       |    |       |       |      |    |       |    |            | 301,87 €  |

\*Dans la limite du disponible - Dimensions en mm