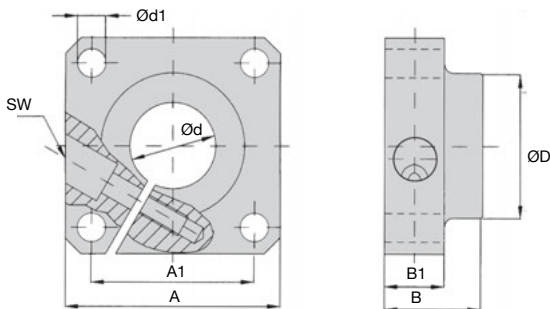
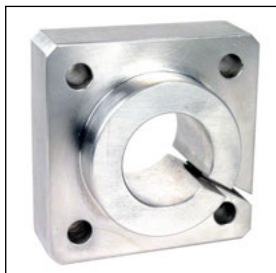


- Pour arbre de guidage linéaire
- Support d'extrémité applique
- Matière :  
Aluminium
- Jeu réglable
- Trous de fixation suivant  
DIN 912-8.8



### REMISES

Qté	1+	5+	10+	25+
Rem. Prix	-5%	-10%	Sur demande	

Références	Ød	A	B	ØD	A1	Ød1	B1	SW	Masse (kg)	Stock*	Prix Uni. 1 à 4
SFWR-12	12	40	20	23,5	30 <sup>+0,12</sup>	5,5	12	M3	0,05	✓	50,59 €
SFWR-16	16	50	20	27,5	35 <sup>+0,12</sup>	5,5	12	M3	0,08	✓	57,54 €
SFWR-20	20	50	23	33,5	38 <sup>+0,15</sup>	6,6	14	M4	0,10	✓	64,49 €
SFWR-25	25	60	25	42,0	42 <sup>+0,15</sup>	6,6	16	M5	0,15	✓	73,44 €
SFWR-30	30	70	30	49,5	54 <sup>+0,25</sup>	9,0	19	M6	0,24	✓	94,28 €
SFWR-40	40	100	40	65,0	68 <sup>+0,25</sup>	11,0	26	M8	0,66	✓	114,14 €
SFWR-50	50	100	50	75,0	75 <sup>+0,25</sup>	11,0	36	M8	0,82	-	154,46 €

\*Dans la limite du disponible - Dimensions en mm

## Nos autres produits



LFM2

Tige trapézoïdale acier, 2 filets acier mi-dur



ZG0

Engrenage droit plastique, Plastique usiné (delrin)



PLM-C

Aimant plat de maintien, Aimant plat de maintien



PCS505S

Pignon à chaîne inox, 12,7mm (DIN 08B-1)



SNG

Palier droit démontable charge lourde, Fonte - démontable



NCT

Noix de connexion, A angle fixe



H1

Engrenage hélicoïdal axes croisés, Acier 20NCD2



BLH50

Renvoi d'angle, de 7,70 à 20 Nm



PT881

Pignon de traction, Série 881



AT5P\_AT10P

Plaque de jonction type AT, AT5



DEP

Douille Hygienic Usit® et Hygienic Design®, Douille pour



RFK38C

Réducteur hypoïde inox, jusqu'à 200Nm

## Produits complémentaires



ZA

Arbre pour guidage linéaire, Acier trempé



ZB

Arbre pour guidage linéaire, Inox trempé



ZA

Arbre pour guidage linéaire, Acier trempé



AWMP

Arbre aluminium pour guidage linéaire, Aluminium