

# Douille de positionnement pour doigt d'indexage

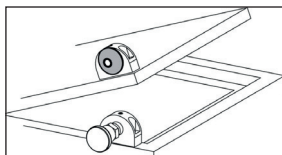
## SDC

## Pour doigt Ø4 à Ø12

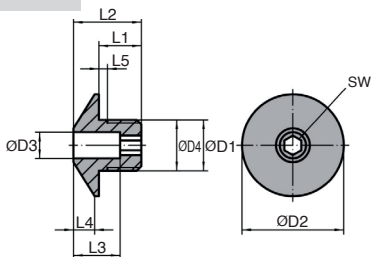
- Convient aux doigts d'indexage et aux verrous d'indexage
- Faible usure grâce au cône trempé
- Matières :  
Acier trempé et bruni  
Inox trempé

### Accessoires

- Compatible avec le support de doigt d'indexage SDA et SDB (tome 1 p.76-77)
- Compatible avec les doigts d'indexage de la gamme HPC



Exemple d'application



### REMISES

Qté	1+	6+	20+
Rem.	Prix	-10%	Sur demande

Références	ØD	ØD3 (+0,1)	ØD2 (-0,05)	ØD4	L1	L2	L3	L4	L5 (+0,5)	Pour doigt diam	Masse (g)	Prix Uni. 1 à 5	
<b>Acier</b>													
SDC12F-4	M12X1,5	4,2	24	12	10	16	11	5	1,5	4	4	17	11,88 €
SDC12F-5	M12X1,5	5,2	24	12	10	16	11	5	1,5	5	4	16	11,95 €
SDC12F-6	M12X1,5	6,2	24	12	10	16	11	5	1,5	6	4	16	11,95 €
SDC16F-8	M16X1,5	8,2	32	16	12	20	13	7	1,5	8	6	32	14,34 €
SDC16F-10	M16X1,5	10,2	32	16	12	20	13	7	1,5	10	6	33	14,24 €
SDC16F-12	M16X1,5	12,2	32	16	12	20	13	7	1,5	12	6	33	14,34 €
<b>Inox</b>													
SDC12F-4/SS	M12X1,5	4,2	24	12	10	16	11	5	1,5	4	4	17	15,95 €
SDC12F-5/SS	M12X1,5	5,2	24	12	10	16	11	5	1,5	5	4	16	15,95 €
SDC12F-6/SS	M12X1,5	6,2	24	12	10	16	11	5	1,5	6	4	16	15,95 €
SDC16F-8/SS	M16X1,5	8,2	32	16	12	20	13	7	1,5	8	6	32	23,19 €
SDC16F-10/SS	M16X1,5	10,2	32	16	12	20	13	7	1,5	10	6	33	23,19 €
SDC16F-12/SS	M16X1,5	12,2	32	16	12	20	13	7	1,5	12	6	33	23,19 €

Dimensions en mm