

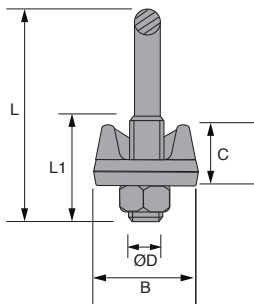
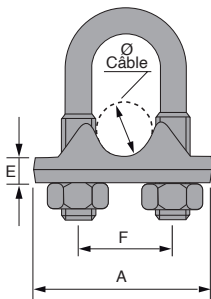
- Serre-câble estampé à chaud
- Accessoire d'accastillage
- Matière :
Semelle : acier Fe430B zingué blanc
Etrier : acier Fe360B zingué blanc

Montage

- Câble Ø5 à Ø12, utiliser 4 serre-câbles
- Câble Ø12 à Ø16, utiliser 5 serre-câbles

Info.

- Pièces vendues par multiple, nous contacter



Placer le brin qui travaille sur la semelle

-6%^{}**

REMISES

Qté	1+	30+	60+	90+	120+	150+
Rem. Prix	-5%	-10%	-15%	-20%	Sur demande	

Références	Ø int. étrier	Ø Câble	A	B	C	ØD	E	F	L	L1	Poids pour 100 pièces (kg)	Prix Uni. Stock*	Prix Uni. 1 à 29
SCE1-05	5	5	25	18	9	M5	5	10	27	16	2,40	✓	0,93 €
SCE1-06	6	6	30	19	10	M6	6	14	33	19	3,90	✓	0,98 €
SCE1-08	8	8	33	20	11	M6	7	16	34	19	4,40	✓	1,19 €
SCE1-10	10	10	38	22	12	M8	7	20	44	22	7,50	✓	1,65 €
SCE1-12	12	12	43	25	14	M10	7	23	56	30	12,70	-	2,15 €
SCE1-14	14	14	46	28	16	M10	9	27	56	30	15,50	-	2,49 €
SCE1-16	16	16	53	31	18	M10	8	29	65	30	19,50	-	3,17 €

*Dans la limite du disponible - Dimensions en mm - **Sur tarifs 2024

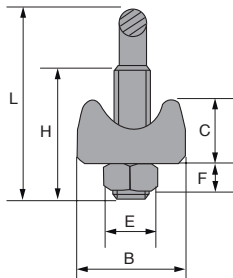
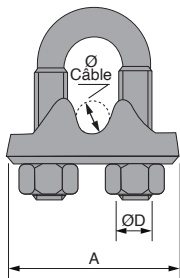
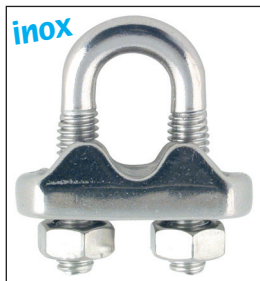
- Serre-câble
- Accessoire d'accastillage
- Matière : inox 316

Montage

- Câble Ø5 à Ø12, utiliser 4 serre-câbles
- Câble Ø12 à Ø16, utiliser 5 serre-câbles

Info.

- Pièces vendues par multiple, nous contacter



Placer le brin qui travaille sur la semelle

-6%^{}**

REMISES

Qté	1+	30+	60+	90+	120+	150+
Rem. Prix		-5%	-10%	-15%	-20%	Sur demande

Références	Ø Câble	A	B	C	ØD	E	F	L	L1	Poids pour 100 pièces (kg)		Prix Uni.
										Stock*	1 à 29	
SCE1-05/SS	5	25	18	9	M5	8	5	15	26	2,40	✓	2,85 €
SCE1-06/SS	6	30	19	10	M6	10	5	20	33	3,80	✓	3,84 €
SCE1-08/SS	8	33	20	10	M6	10	5	23	35	4,50	-	4,02 €
SCE1-10/SS	10	38	22	12	M8	13	6	24	43	7,50	-	6,27 €
SCE1-12/SS	12	45	25	16	M10	17	8	30	54	13,08	-	10,79 €
SCE1-14/SS	14	46	27	17	M10	17	8	31	56	16,00	-	14,07 €
SCE1-16/SS	16	52	31	17	M10	17	9	31	65	20,00	-	15,98 €

*Dans la limite du disponible - Dimensions en mm - **Sur tarifs 2024