

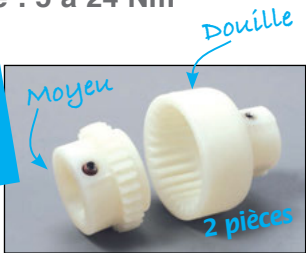
Accouplement à denture bombée BoWex®

RTN 

Couple : 5 à 24 Nm

- Matières anti-corrosion
- Usure très faible
- BoWex® Junior
- Sans entretien
- Constitué de 2 pièces
- Denture bombée
- Matière : Nylon
- T° d'utilisation : -25°C à +100°C
- Avec alésage et rainure de clavette selon DIN 6885/1-JS9 et vis de fixation
- Vitesse maxi. : 6000 t/min
- Poids réduit et faible inertie
- Montage par emboîtement axial

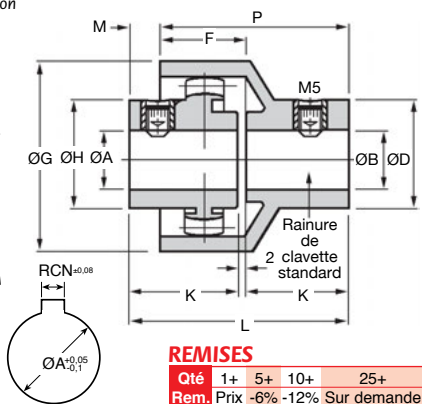
Combinez les éléments d'une même taille entre eux !



Info.

- ØD n'est pas une surface fonctionnelle et n'est pas circulaire
- Livré non assemblé

 **NOMBREUX ALÉSAGES EN STOCK**



REMISES

Qté	1+	5+	10+	25+
Rem.	Prix -6% -12% Sur demande			

Références	K	L	P	F	M	ØH	ØD	Alésages		Mésalignement			Couple (Nm)		Prix Uni. 1 à 4	
								Moyeu	Douille	axial (mm)	radial (mm)	angulaire (°)	Tkn	Tkn maxi.		
RTN-J-14	23	48	40	23	8	25	25	6,8,9	8,10,11	40	±1	±0,1	±1°	5	10	19,60 €
							25	10,11	10,11							
							26	12,14	12,14							
RTN-J-19	25	52	42	23	10	30	29	12,14	14,16	48	±1	±0,1	±1°	8	16	29,71 €
							29	16	14,15							
							35	19	19							
RTN-J-24	26	54	45	25	9	36	32	10,11,12	14,16	52	±1	±0,1	±1°	12	24	35,82 €
							32	14,15,16	14,16							
							36	18,19,20	19,20							
							40	24	24							

Dimensions en mm



Accouplement à denture bombée BoWex®

Couple : 5 à 24Nm



- Matière anti-corrosion
- Usure très faible
- BoWex® Junior
- Sans entretien
- Constitué de 3 pièces
- Denture bombée
- Matière :
Nylon
- T° d'utilisation :
25°C à +100°C
- Avec alésage et rainure de clavette selon DIN 6885/1-JS9 et vis de fixation
- Tolérances :
Perçage +0,05 / -0,1
Rainure ±0,08
- Montage par emboîtement axial

Combinez les éléments d'une même taille entre eux !

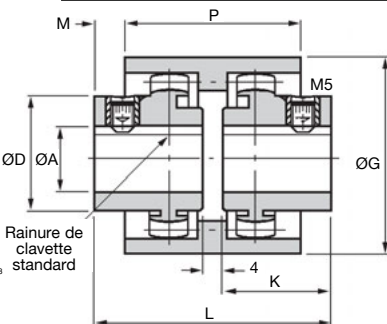
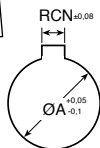


3 pièces

Info.

- ØD n'est pas une surface fonctionnelle et n'est pas circulaire
- Livré non assemblé

NOMBREUX ALÉSAGES EN STOCK



REMISES

Qté	1+	5+	10+	25+
Rem. Prix	-6% -12% Sur demande			

Références	K	L	P	M	ØD	ØA	ØG	Mésalignement			Couple (Nm)		Prix Uni. 1 à 4
								axial (mm)	radial (mm)	angulaire	Tkn	Tkn maxi.	
RTN-JM-14	23	50	37	6,50	22	6,7,8,9	40	±1°	±0,3	±2°	5	10	27,00 €
					25	10,11							
					26	12,14							
					27	12,14							
RTN-JM-19	25	54	37	8,50	30	16	48	±1°	±0,3	±2°	8	16	42,08 €
					32	19							
					26	10,11,12							
RTN-JM-24	26	56	41	7,50	32	14,15,16	52	±1°	±0,4	±2°	12	24	50,69 €
					36	18,19,20							
					38	24							

Dimensions en mm

0 825 88 6000
Service 0,15 € / min
+ prix appel

cial2@hpceurope.com

HPC

Tome ② 2016

② 61

Nos autres produits



FB_ECO

Engrenage conique -
Acier C43, 4:1



PRF_GAL

Galet pour profilé
aluminium, Galet plat



RIMtce

Roulette
d'immobilisation, à
platine



CAP881

Chaîne à palette à
flexion, Etroite série
881



DP

Goupille, standard ISO
2338



CGT-C2-BN

Connecteur, Multi-axe



MFBC

Accouplement
soufflet, Aluminium et
Bronze - avec
mâchoire de serrage



CARe

Connecteur articulé
de tige de vérin, Avec
écrou de connexion



GE

Grenouillère élastique
à anneau, Standard



PITAss

Doigt d'indexage,
avec poignée en T



PW_PWG1

Roue de précision,
Bronze



GAL

Rouleau libre, Galet
pour embout de
rouleau

Produits complémentaires



RTN

Bowex ®, denture
bombée, Nylon



RTK

Bowex ®, denture
bombée, Nylon et
acier



KK

Clavette, Acier