

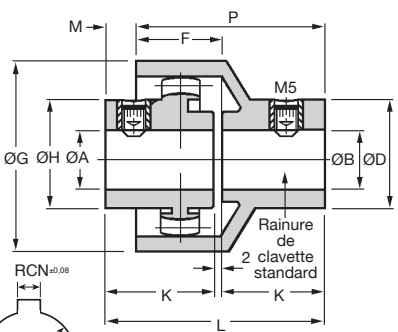
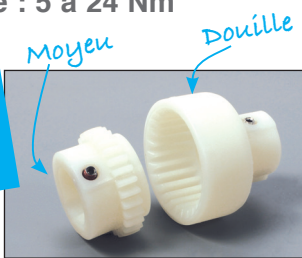
# Accouplement à denture bombée BoWex®

**RTN** 

Couple : 5 à 24 Nm

- Matières anti-corrosion
- Usure très faible
- BoWex® Junior
- Sans entretien
- Constitué de 2 pièces
- Denture bombée
- Matière : Nylon
- T° d'utilisation : -25°C à +100°C
- Avec alésage et rainure de clavette selon DIN 6885/1-JS9 et vis de fixation
- Vitesse maxi. : 6000 t/min
- Poids réduit et faible inertie
- Montage par emboîtement axial

**Combinez les éléments d'une même taille entre eux !**



**Info.**

- ØD n'est pas une surface fonctionnelle et n'est pas circulaire
- Livré non assemblé

 **NOMBREUX ALÉSAGES EN STOCK\***

**REMISES**

<b>Qté</b>	1+	5+	10+	25+
<b>Rem.</b>	Prix -6%	-12%	Sur demande	

Références	K	L	P	F	M	ØH	ØD	Alésages		ØG	Mésalignement			Couple (Nm)		Prix Uni. 1 à 4		
								Moyeu	Douille		axial (mm)	radial (mm)	angulaire (°)	Tkn	Tkn maxi.			
RTN-J-14	23	48	40	18,5	8	22	22	6,8,9	8	40	±1	±0,1	±1°	5	10	25,38 €		
								25	25								10,11	10,11
								26	26								12,14	12,14
RTN-J-19	25	52	42	19	10	27	29	12,14	14,15	47	±1	±0,1	±1°	8	16	38,49 €		
								30	29								16	14,15
								32	35								19	19
RTN-J-24	26	54	45	21,5	9	32	26	10,11,12	14,16	53	±1	±0,1	±0,9°	12	24	46,43 €		
								32	32								14,15,16	14,16
								36	36								18,19,20	19,20
								38	40								24	24

\*Dans la limite du disponible - Dimensions en mm



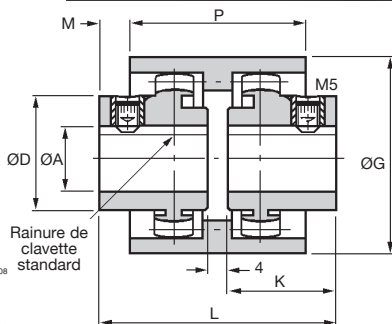
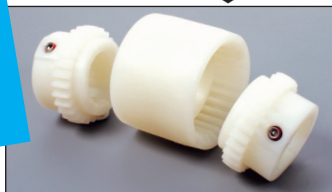
# Accouplement à denture bombée BoWex®

Couple : 5 à 24Nm



- Matière anti-corrosion
- Usure très faible
- BoWex® Junior
- Sans entretien
- Constitué de 3 pièces
- Denture bombée
- Matière :  
Nylon
- T° d'utilisation :  
25°C à +100°C
- Avec alésage et rainure de clavette  
selon DIN 6885/1-JS9 et vis de fixation
- Tolérances :  
Perçage +0,05 / -0,1  
Rainure ±0,08
- Montage par emboîtement axial
- Vitesse max : 6000 t/min

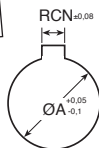
Combinez les éléments d'une même taille entre eux !



## Info.

- ØD n'est pas une surface fonctionnelle et n'est pas circulaire
- Livré non assemblé

**NOMBREUX ALÉSAGES EN STOCK\***



## REMISES

Qté	1+	5+	10+	25+
Rem. Prix	-6%	-12%	Sur demande	

Références	K	L	P	M	ØD	ØA	ØG	Mésalignement			Couple (Nm)		Prix Uni. 1 à 4
								axial (mm)	radial (mm)	angulaire	Tkn	Tkn maxi.	
RTN-JM-14	23	50	37	6,50	22	6,7,8,9	40	±1°	±0,3	±1°	5	10	34,98 €
					25	10,11							
					26	12,14							
					27	12,14							
RTN-JM-19	25	54	37	8,50	30	16	47	±1°	±0,3	±1°	8	16	54,57 €
					32	19							
					26	10,11,12							
RTN-JM-24	26	56	41	7,50	32	14,15,16	53	±1°	±0,4	±0,9°	12	24	65,70 €
					36	18,19,20							
					38	24							

\*Dans la limite du disponible - Dimensions en mm

- Rigide en torsion
- Très adapté à la transmission de couple
- Sans entretien
- Usure faible
- Constitué de 3 pièces
- Homocinétique
- Absorbe les vibrations
- Isolation électrique
- Denture bombée
- Matières :
  - Moyeu acier
  - Manchon polyamide
- T° d'utilisation : -20°C à +80°C

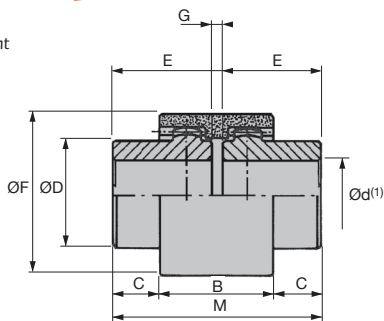
*Alésage à modifier impérativement*



**Série économique**

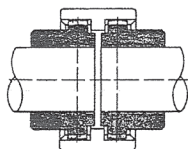
### Alésages

- Livré plein ou préalésé selon la taille
- Livré non assemblé
- A modifier par vos soins impérativement

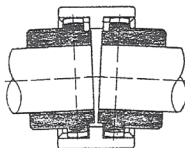


Références	Couple Nominal	Couple Maxi.	Vitesse maxi. (t/min)	Masse (kg)	Moment d'inertie (kg. cm <sup>2</sup> )	Mésalignement angulaire (°)	Mésalignement radial (mm)	Mésalignement axial (mm)
GFX-14-NN	11,5	23	14000	0,166	0,27	±2°	0,7	±1
GFX-19-NN	18,5	36,5	12000	0,276	0,64	±2°	0,8	±1
GFX-24-NN	23	46	10000	0,312	0,92	±2°	0,8	±1
GFX-28-NN	51,5	103,5	8000	0,779	3,45	±2°	1	±1
GFX-32-NN	69	138	7100	0,918	5,03	±2°	1	±1
GFX-38-NN	88	176	6300	1,278	9,59	±2°	0,9	±1
GFX-42-NN	110	220	6000	1,473	13,06	±2°	0,9	±1
GFX-48-NN	154	308	5600	1,777	18,15	±2°	0,9	±1
GFX-55-NN	285	570	4800	3,380	49,44	±2°	1,2	±1
GFX-65-NN	420	840	4000	4,988	106,34	±2°	1,3	±1

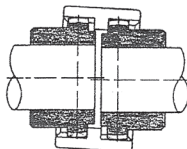
Dimensions en mm



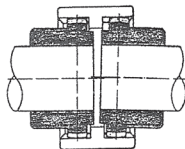
Arbre aligné



Mésalignement angulaire



Mésalignement radial



Mésalignement radial et angulaire

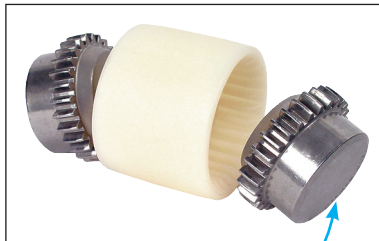
## REMISES

Qté	1+	5+	10+	25+
Rem.	Prix -6% -12% Sur demande			

Références	Alésage possible Ød (h7)		B	C	ØD	E	ØF	G	M	Stock*	Prix Uni.
	Mini.	Maxi.									1 à 4
GFX-14-NN	6	14	38	6,5	25	23,5	41	4	51	✓	19,33 €
GFX-19-NN	8	19	38	8,5	32	25,5	48	4	55	✓	22,94 €
GFX-24-NN	10	24	42	7,5	36	26,5	52	4	57	✓	27,17 €
GFX-28-NN	10	28	48	19	45	41	68	4	86	✓	42,19 €
GFX-32-NN	12	32	48	18	50	40	75	4	84	-	49,33 €
GFX-38-NN	14	38	50	17	58	40	85	4	84	✓	53,40 €
GFX-42-NN	20	42	50	19	63	42	95	4	88	-	60,85 €
GFX-48-NN	20	48	50	27	68	50	100	4	104	✓	83,37 €
GFX-55-NN	25	55	65	29,5	82	60	120	4	124	-	129,91 €
GFX-65-NN	25	65	72	36	95	70	140	4	144	-	185,95 €

\*Dans la limite du disponible - Dimensions en mm

- Rigide en torsion
- Très adapté à la transmission de couples importants
- Sans entretien
- Usure faible
- Constitué de 3 pièces
- Denture bombée
- Matières :
  - Manchon : nylon
  - Moyeu : acier fritté
- T° d'utilisation : -25°C à +100°C
- Alésage fini H7 et rainure selon DIN 6885/1-JS9
- Montage par emboîtement axial



Fixation par vis de pression et rainure de clavette\*\*

### Options

- Modifications d'alésages (avec supplément)
- Alésage conique
- Alésage cotes pouce pour pompes hydrauliques

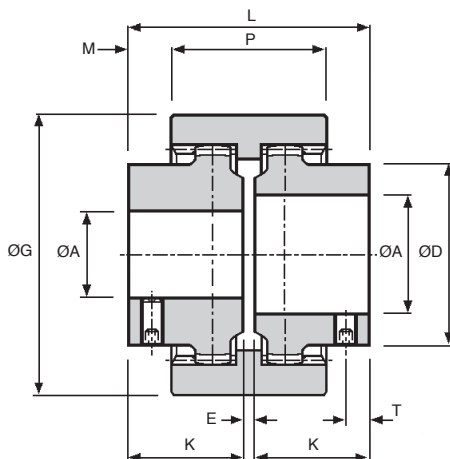
### Info.

- \*\*Sauf pour accouplements pleins
- Livré non assemblé

✓ ALÉSAGES STANDARD EN STOCK\*

Références	K	E	L	P	M	ØD	ØG	Vis	T	ØA Standard	ØA en option	ØA maxi.
RTK-M-14	23	4	50	37	6,5	25	40	M5	6	12	8, 9, 10, 11, 13, 14, 15	15
RTK-M-19	25	4	54	37	8,5	32	47	M5	6	12	10, 11, 14, 15, 16, 17, 18, 19, 20	20
RTK-M-24	26	4	56	41	7,5	36	53	M5	6	12	10, 11, 14, 15, 16, 17, 18, 19, 20, 22, 24	24
RTK-M-28	40	4	84	46	19,0	44	65	M8	10	-	14, 15, 16, 17, 18, 19, 20, 22, 24, 25, 28	28
RTK-M-32	40	4	84	48	18,0	50	75	M8	10	-	18, 19, 20, 22, 24, 25, 28, 30, 32	32
RTK-M-38	40	4	84	48	18,0	58	83	M8	10	-	18, 19, 20, 22, 24, 25, 28, 30, 32, 35, 38	38

\*Dans la limite du disponible - Dimensions en mm



## REMISES

Qté	1+	5+	10+	25+
Rem.	Prix	-6%	-12%	Sur demande

Références	Vitesse maxi. (t/min)	Couple alterné (Nm)	Tk nominal (Nm)	Maxi. (Nm)	Mésalignement			Stock*	Prix Uni. 1 à 4	
					axial (mm)	radial (mm)	angulaire		Pleins	Alésage stand. et rainure
RTK-M-14	14000	5	10	30	±1	±0,30	±1,0°	✓	49,42 €	87,93 €
RTK-M-19	11800	8	16	48	±1	±0,30	±1,0°	✓	62,04 €	99,04 €
RTK-M-24	10600	10	20	60	±1	±0,35	±0,9°	✓	74,22 €	112,11 €
RTK-M-28	8500	23	45	135	±1	±0,35	±0,9°	✓	111,94 €	Sur demande
RTK-M-32	7500	30	60	180	±1	±0,35	±0,9°	✓	137,49 €	Sur demande
RTK-M-38	6700	40	80	240	±1	±0,40	±0,9°	✓	167,83 €	Sur demande

\*Dans la limite du disponible - Dimensions en mm

- Rigide en torsion
- Très adapté à la transmission de couple
- Sans entretien
- Usure faible
- Constitué de 3 pièces
- Homocinétrique
- Absorbe les vibrations
- Isolation électrique
- Matières :  
 Moyeu aluminium  
 Manchon polyamide 94 Shore A
- T° d'utilisation : -30°C à +140°C

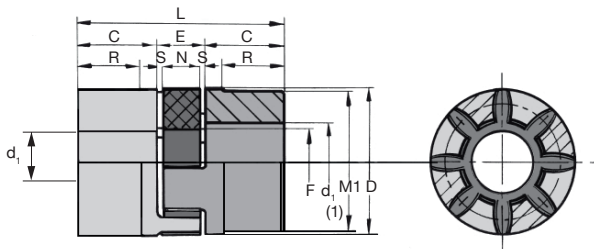
**Série économique**



*Alésage à modifier impérativement*

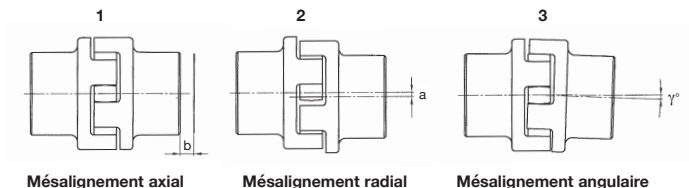
### Alésages

- (1)A reprendre impérativement par vos soins
- Livré non assemblé



Références	Alésage										Masse (kg)		
	Pré - alésage	maxi. d1	C	ØD	E	ØF	ØM1	N	R	S	L	Élément élastique	Moyeu
GET-AL-24B	10	24	25	40	16	18	40	12	19	2	66	0,005	0,08
GET-AL-32B	14	32	30	55	18	27	55	14	24	2	78	0,014	0,18
GET-AL-38B	16	38	35	65	20	30	65	15	27,5	2,5	90	0,025	0,30
GET-AL-45B	20	45	45	80	24	38	78	18	36,5	3	114	0,042	0,55

Dimensions en mm



Références	Rigidité torsionnelle (kNm/rad)			
	1,0 Tk n	0,75 Tk n	0,5 Tk n	0,25 Tk n
GET-AL-24B	0,68	0,57	0,44	0,28
GET-AL-32B	2,19	1,82	1,40	0,90
GET-AL-38B	5,20	4,31	3,32	2,12
GET-AL-45B	10,00	8,30	6,39	4,08

## REMISES

Qté	1+	5+	10+	25+
Rem. Prix	-6%	-12%	Sur demande	

Références	Moment d'inertie kg.cm <sup>2</sup>	Vitesse max t/min	Couple (Nm)			Mésalignement			Stock*	Prix Uni. 1 à 4
			Nominal Tk n	Maxi Tk max	Alterné Tk w	axial b	radial a	angulaire γ°		
GET-AL-24B	0,4	14000	10	20	2,6	1,2	0,2	1,2	✓	19,94 €
GET-AL-32B	1,0	10600	35	70	9	1,4	0,2	0,9	✓	30,86 €
GET-AL-38B	3,0	8500	95	190	25	1,5	0,25	0,9	✓	44,51 €
GET-AL-45B	8,0	7100	190	380	49	1,8	0,28	1,0	✓	69,46 €

\*Dans la limite du disponible - Dimensions en mm



# Accouplement élastique Rotex®



RTE **KTR**

Couple : 2 à 4800Nm

- Sans entretien
- Constitué de 3 pièces
- Angle de torsion maxi 5°
- Matières :
  - Moyeu : aluminium, acier ou fonte
  - Anneau : polyuréthane 92 shore A
- T° d'utilisation : -40°C à +100°C
- Alésage tolérance H7 et rainure selon DIN 6885/1-JS9
- Montage par emboîtement axial
- Préalésage non tolérancé

Absorbe les à-coups

✓ NOMBREUX ALÉSAGES EN STOCK\*



## Options

- Modifications d'alésages avec supplément (tolérance H7 et rainure selon DIN 6885/1-JS3)

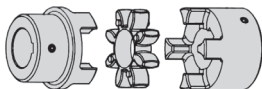
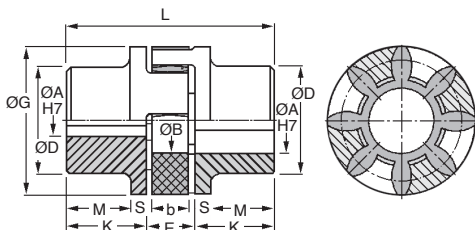
## Info.

- \*\*sauf pour accouplement plein ou préalésé
- Livré non assemblé

Fixation par vis de pression et rainure de clavette\*\*

Références	Matériau	Mésalignement à 1500 (t/mn)			Vitesse maxi. (t/min)	Couple Tk (Nm)			Angle de torsion	
		axial (mm)	radial (mm)	angulaire		alterné	nominal	maxi.	Tk $\psi$	Tk maxi. $\psi$
RTE-A-14	Aluminium	-0,5/1,0	0,17	1,2°	19 000	2,0	7,5	12,5	6,4°	10°
RTE-A-19	Aluminium	-0,5/1,2	0,20	1,2°	14 000	2,6	10	17	3,2°	5°
		-0,5/1,2	0,20	1,2°	14 000	2,6	10	17	3,2°	5°
RTE-SL-19	Acier	-0,5/1,2	0,20	1,2°	14 000	2,6	10	20	3,2°	5°
RTE-A-24	Aluminium	-0,5/1,4	0,22	0,9°	10 600	9,0	35	60	3,2°	5°
		-0,5/1,4	0,22	0,9°	10 600	9,0	35	60	3,2°	5°
RTE-SL-24	Acier	-0,5/1,4	0,22	0,9°	10 600	9,0	35	70	3,2°	5°
RTE-A-28	Aluminium	-0,7/1,5	0,25	0,9°	8 500	25,0	95	160	3,2°	5°
		-0,7/1,5	0,25	0,9°	8 500	25,0	95	160	3,2°	5°
RTE-SL-28	Acier	-0,7/1,5	0,25	0,9°	8 500	25,0	95	190	3,2°	5°
RTE-GG-38	Fonte	-0,7/1,8	0,28	1,0°	7 100	49,0	190	380	3,2°	5°
		-0,7/1,8	0,28	1,0°	7 100	49,0	190	380	3,2°	5°
RTE-GG-42	Fonte	-1,0/2,0	0,32	1,0°	6 000	69,0	265	530	3,2°	5°
RTE-GG-48	Fonte	-1,0/2,1	0,36	1,1°	5 600	81,0	310	620	3,2°	5°
RTE-GG-55	Fonte	-1,0/2,2	0,38	1,1°	4 750	105,0	410	820	3,2°	5°
RTE-GG-65	Fonte	-1,0/2,6	0,42	1,2°	4 250	163,0	625	1 250	3,2°	5°
RTE-GG-75	Fonte	-1,5/3,0	0,48	1,2°	3 550	254,0	975	1 950	3,2°	5°
RTE-GG-90	Fonte	-1,5/3,4	0,50	1,2°	2 800	624,0	2 400	4 800	3,2°	5°

\*Dans la limite du disponible - Dimensions en mm



Combinez les éléments  
d'une même taille entre eux !

## REMISES

Qté	1+	5+	10+	25+
Rem. Prix	-6%	-12%	Sur demande	

ØA Pré- alésages standard	ØA standard	ØA en option										Prix Uni. 1 à 4														
		ØD	ØG	K	E	S	b	L	M	ØB	Plein ou préalésé	Alésage stand. et rainure														
Plein	14	6	8	9	10	11	12	15	16	30	30	11	13	1,5	10	35	0	10	10	47,41 €	69,96 €					
Plein	14,19	8	10	11	12	15	16	30	32	41	25	16	2,0	12	66	20	18	18	38,25 €	81,39 €						
	18	-	20	24	25	41	41	25	16	2,0	12	66	20	12	66	20	18	18	Sur demande	81,39 €						
Plein	25	10	11	12	14	15	16	18	19	20	24	40	40	2,0	12	66	-	18	53,94 €	101,60 €						
Plein	15,19	14	15	16	18	19	20	24	40	56	30	18	2,0	14	78	24	27	27	47,60 €	103,40 €						
	20	-	25	28	56	56	30	18	2,0	14	78	24	27	14	78	24	27	27	Sur demande	103,40 €						
Plein	-	14	15	16	18	19	20	22	24	25	28	30	32	55	55	30	18	2,0	14	78	-	27	76,70 €	Sur demande		
Plein	20,25	14	16	18	19	22	24	28	48	67	35	20	2,5	15	90	28	30	30	69,25 €	135,06 €						
	23	-	30	35	38	67	67	35	20	2,5	15	90	28	30	90	28	30	30	Sur demande	135,06 €						
Plein	30	14	15	16	18	19	20	22	24	25	28	32	35	38	40	65	65	35	20	2,5	15	90	-	30	98,94 €	168,95 €
Plein	-	16	18	19	20	22	24	25	28	30	32	35	38	66	80	45	24	3,0	18	114	37	38	183,60 €	Sur demande		
	36	-	40	42	45	48	78	80	45	24	3,0	18	114	37	38	78	80	45	24	3,0	18	114	37	38	-	-
Plein	-	30	32	35	38	40	42	45	48	75	95	50	26	3,0	20	126	40	46	46	278,82 €	Sur demande					
Plein	-	25	30	32	35	38	40	42	45	48	50	55	60	85	105	56	28	3,5	21	140	45	51	328,00 €	Sur demande		
	18	-	30	32	35	38	40	42	45	48	50	55	60	98	120	65	30	4,0	22	160	52	60	455,69 €	Sur demande		
	20	-	40	45	48	50	55	60	65	70	115	135	75	35	4,5	26	185	47	68	616,53 €	Sur demande					
	28	-	40	45	48	50	55	60	65	70	75	80	85	90	135	160	85	40	5,0	30	210	53	80	964,52 €	Sur demande	
	38	-	50	55	60	65	70	75	80	85	90	160	200	100	45	5,5	34	245	62	100	1	442,07 €	Sur demande			

Dimensions en mm