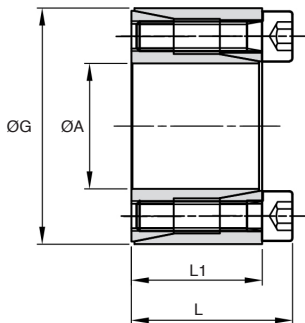


- Se place entre l'arbre et l'alésage
- Auto-centrant, pas de jeu
- Montage et démontage facile
- Faible encombrement radial
- **Élimine les concentrations de contraintes dues aux rainures de clavettes**
- Augmente la section résistante de l'arbre
- Résiste aux mouvements alternés
- Matières :
Acier C45E



Info.

- **P_N : Pression de surface sur le moyeu
- **P_w : Pression de surface sur l'arbre



REMISES

Qté	1+	6+	20+	40+	60+	100+
Rem.	Prix -10% -15% -20% -25% Sur demande					

Références	ØA	ØG	L	L1	Vis M	Couple de serrage TA (Nm)	Couple transmissible T (Nm)	P _w ** (N/mm ²)	P _N * (N/mm ²)	Prix Uni. 1 à 5
RT61-10-20	10	20	15,5	13	4xM2,5x12	1,2	19	89	45	9,38 €
RT61-12-22	12	22	15,5	13	4xM2,5x12	1,2	23	75	41	9,38 €
RT61-14-26	14	26	20,0	17	4xM3x16	2,1	39	71	38	9,92 €
RT61-15-28	15	28	20,0	17	4xM3x16	2,1	42	66	35	9,92 €
RT61-16-32	16	32	21,0	17	4xM4x16	4,9	77	107	54	10,62 €
RT61-18-35	18	35	25,0	21	4xM4x20	4,9	87	77	40	11,49 €
RT61-19-35	19	35	25,0	21	4xM4x20	4,9	91	73	40	11,49 €
RT61-20-38	20	38	26,0	21	4xM5x20	10,0	157	113	60	12,32 €
RT61-22-40	22	40	26,0	21	4xM5x20	10,0	173	103	57	13,54 €
RT61-24-47	24	47	32,0	26	4xM6x24	17,0	268	110	56	16,99 €
RT61-25-47	25	47	32,0	26	4xM6x24	17,0	279	105	56	17,25 €

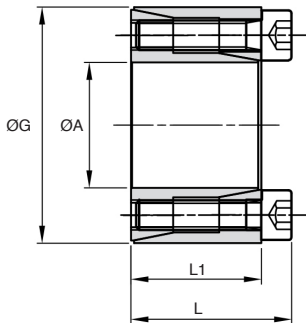
Dimensions en mm

- Se place entre l'arbre et l'alésage
- Autocentrant, pas de jeu
- Montage et démontage facile
- Faible encombrement radial
- **Élimine les concentrations de contraintes dues aux rainures de clavettes**
- Augmente la section résistante de l'arbre
- Résiste aux mouvements alternés
- Matières :
Inox



Info.

- **P_N : Pression de surface sur le moyeu
- **P_w : Pression de surface sur l'arbre



REMISES

Qté	1+	2+	5+
Rem. Prix	-5%	Sur demande	

Références	ØA	ØG	L	L1	Vis M	Couple de serrage TA (Nm)	Couple transmissible T (Nm)	P _w ** (N/mm ²)	P _N * (N/mm ²)	Prix Uni.
RT61-10-20/SS	10	20	15,5	13	4xM2,5x12	0,5	6	33	17	21,88 €
RT61-12-22/SS	12	22	15,5	13	4xM2,5x12	0,5	7	26	15	22,15 €
RT61-14-26/SS	14	26	20,0	17	4xM3x16	0,9	13	28	15	23,70 €
RT61-15-28/SS	15	28	20,0	17	4xM3x16	0,9	14	26	14	24,15 €
RT61-16-32/SS	16	32	21,0	17	4xM4x16	2,2	28	45	23	25,53 €
RT61-18-35/SS	18	35	25,0	21	4xM4x20	2,2	32	32	17	27,73 €
RT61-19-35/SS	19	35	25,0	21	4xM4x20	2,2	34	31	17	27,80 €
RT61-20-38/SS	20	38	26,0	21	4xM5x20	4,2	55	45	24	29,85 €
RT61-22-40/SS	22	40	26,0	21	4xM5x20	4,2	61	41	23	33,50 €
RT61-24-47/SS	24	47	32,0	26	4xM6x24	7,3	96	44	23	39,03 €
RT61-25-47/SS	25	47	32,0	26	4xM6x24	7,3	100	43	23	42,08 €

*Dans la limite du disponible - Dimensions en mm

Nos autres produits



PCS37K
Pignon à chaîne alésé
rainuré, 9,525mm
(DIN06B-1)



LRRss
Verrou à claquer,
Loquet à ressort de
rappel inox



CLASS
Manette indexable
inox, Inox



M
Couvre joint pour
cardan, Accessoires



AC
Crochet pour
grenouillère, 15mm



BAC105
Bac à bec, 8mm



SSB
Engrenage conique
inox, 1:1



PTA100
Pied articulé à
embase tôle Ø100, Ø
100



WJUM10
Patin Drylin® W,
Patin



CHB
Bras de réaction, Bras
de réaction pour
réducteurs CHB

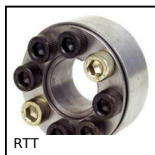


KK
Clavette
rectangulaire, Acier



BLHB50
Renvoi d'angle,
jusqu'à 30 Nm

Produits complémentaires



RTT
Frette de serrage non
autocentrante, Couple
moyen/élevé



RTTss
Frette de serrage non
autocentrante, Couple
moyen/élevé



RT61
Frette de serrage
autocentrante, Couple
moyen/bas



RT25
Frette de serrage
épaulé autocentrante,
Couple moyen/élevé