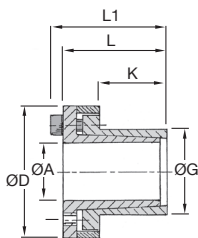


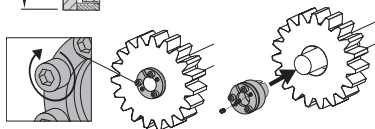
- Se place entre l'arbre et l'alésage
- Couple transmissible important
- Autocentrant, pas de jeu
- Montage et démontage facile
- Faible encombrement radial
- **Élimine les concentrations de contraintes dues aux rainures de clavettes**
- Augmente la section résistante de l'arbre
- Résiste aux mouvements alternés
- Matières :
Inox



inox

Info.

- **PN : Pression de surface sur le moyeu
- **Pw : Pression de surface sur l'arbre



REMISES

Qté	1+	2+	5+
Rem.	Prix	-5%	Sur demande

Références	ØA	ØG	ØD	L1	L	K	Vis M	Couple de serrage	Couple transmissible	**Pw	**PN	Prix Uni.
								TA (Nm)	T (Nm)	(N/mm ²)	(N/mm ²)	
RT25-10-16/SS	10	16	29	31	27	14	4xM4x12	2	22	82	51	33,28 €
RT25-12-18/SS	12	18	32	32	28	14	4xM4x12	2	26	69	46	33,28 €
RT25-14-23/SS	14	23	38	32	28	14	4xM4x12	2	30	59	36	38,65 €
RT25-15-24/SS	15	24	44	43	37	16	4xM6x18	8	73	107	67	53,43 €
RT25-16-24/SS	16	24	44	43	37	16	4xM6x18	8	78	101	67	53,50 €
RT25-18-26/SS	18	26	47	45	39	18	4xM6x18	8	87	79	55	50,98 €
RT25-19-27/SS	19	27	49	45	39	18	4xM6x18	8	92	75	53	51,60 €
RT25-20-28/SS	20	28	50	45	39	18	4xM6x18	8	97	71	51	55,58 €
RT25-22-32/SS	22	32	54	52	46	25	4xM6x18	8	105	47	32	62,18 €
RT25-24-34/SS	24	34	56	52	46	25	6xM6x18	8	175	64	45	72,08 €
RT25-25-34/SS	25	34	56	52	46	25	6xM6x18	8	180	62	45	65,55 €
RT25-28-39/SS	28	39	61	52	46	25	6xM6x18	8	200	55	40	74,68 €
RT25-30-41/SS	30	41	62	52	46	25	6xM6x18	8	220	51	38	61,18 €
RT25-32-43/SS	32	43	65	52	46	25	8xM6x18	8	310	64	48	93,45 €
RT25-35-47/SS	35	47	66	59	53	32	8xM6x18	8	340	46	34	99,53 €
RT25-38-50/SS	38	50	72	59	53	32	8xM6x18	8	370	42	32	107,83 €
RT25-40-53/SS	40	53	75	59	53	32	8xM6x18	8	390	40	30	127,93 €
RT25-42-55/SS	42	55	78	59	53	32	8xM6x18	8	410	39	29	129,43 €
RT25-45-59/SS	45	59	86	78	70	45	8xM8x22	18	820	48	36	172,03 €
RT25-48-62/SS	48	62	87	78	70	45	8xM8x22	18	880	45	35	186,15 €
RT25-50-65/SS	50	65	92	78	70	45	8xM8x22	18	910	43	33	206,10 €

Dimensions en mm

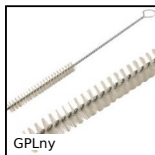
Nos autres produits



PR105
Pied à rotule Ø103, Ø 103



M1
Couple roue et vis sans fin, Plastique usiné (delrin)



GPLny
Goupillon, nylon



EP7
Indicateur électronique de position, 5 chiffres



RJUM01
Douille lisse Drylin® R fermée, Drylin® R



M0
Couple roue et vis sans fin, Acier trempé



BL8
Renvoi d'angle, de 0,20 à 2 Nm



PAT123
Pied articulé tôle emboutie Ø123, Ø 123



CHMR75
Réducteur à roue et vis sans fin, jusqu'à 298 Nm



CLG1
Engrenage droit plastique moulé, Plastique moulé



SEV
Sauterelle à étrier vertical, A étrier vertical - acier



SSG1_304L
Engrenage droit inox, Inox 304L

Produits complémentaires



RT61
Frette de serrage autocentrante, Couple moyen/bas



RT61ss
Frette de serrage autocentrante, Couple moyen/bas



RTT
Frette de serrage non autocentrante, Couple moyen/élevé



RTTss
Frette de serrage non autocentrante, Couple moyen/élevé