

# Rondelle à portée sphérique **DIN6319** **Aci** **DIN** **Stock**

## RCC RCX

### Pour vis M6 à M24

- Utiliser une rondelle concave avec une rondelle convexe
- Matière :  
Acier traité, revenu,  
Phosphatation manganèse
- Autres tailles sur demande



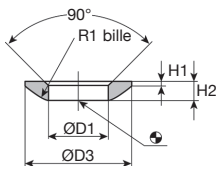
RCX



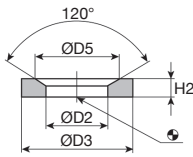
RCC

### Avantages

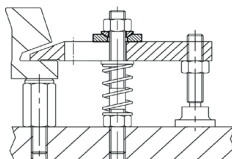
- Bonne répartition de la force de serrage
- Assure la bonne assiette de la tête de vis



Rondelle convexe RCX



Rondelle concave RCC



Exemple d'utilisation

### REMISES

Qté	1+	6+	20+	50+
Rem.	Prix	-5%	-10%	Sur demande

Références	Pour vis	ØD1 H13	ØD3	ØD5	H1	H2	R1	Charge statique maxi (kN)	Stock*	Prix Uni. 1 à 5
<b>Rondelle convexe</b>										
RCX-6	M6	6,4	12	-	0,7	2,3	9	9	✓	1,20 €
RCX-8	M8	8,4	17	-	0,6	3,2	12	17	✓	1,24 €
RCX-10	M10	10,5	21	-	0,8	4	15	26	✓	1,70 €
RCX-12	M12	13	24	-	1,1	4,6	17	38	✓	2,18 €
RCX-14	M14	15	28	-	1,4	5	22	53	-	3,09 €
RCX-16	M16	17	30	-	1,3	5,3	22	73	-	3,09 €
RCX-20	M20	21	36	-	2	6,3	27	117	-	4,68 €
RCX-24	M24	25	44	-	2,4	8,2	32	168	-	7,00 €
<b>Rondelle concave</b>										
RCC-6	M6	7,1	12	11	-	2,8	-	9	✓	1,29 €
RCC-8	M8	9,6	17	14,5	-	3,5	-	17	✓	1,43 €
RCC-10	M10	12	21	18,5	-	4,2	-	26	✓	1,79 €
RCC-12	M12	14,2	24	20	-	5	-	38	✓	2,27 €
RCC-14	M14	16,5	28	24,8	-	5,6	-	53	-	3,80 €
RCC-16	M16	19	30	26	-	6,2	-	73	-	3,80 €
RCC-20	M20	23,2	36	31	-	7,5	-	117	-	5,14 €
RCC-24	M24	28	44	37	-	9,5	-	168	-	7,83 €

\*Dans la limite du disponible - Dimensions en mm

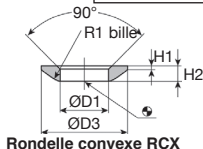
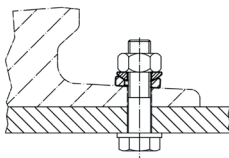
Pour vis M6 à M24

**RCC<sub>SS</sub>**  
**RCX<sub>SS</sub>**

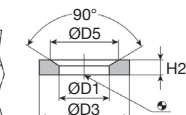
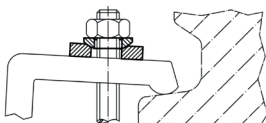
- Utiliser une rondelle concave avec une rondelle convexe
- Matière :  
Inox 1,4305
- Autres tailles disponibles sur demande

**Avantages**

- Bonne répartition de la force de serrage
- Assure la bonne assiette de la tête de vis



Rondelle convexe RCX



Rondelle concave RCC



RCX



RCC

Exemple d'utilisation

**REMISES**

Qté	1+	6+	20+	50+
Rem. Prix	-5%	-10%	Sur demande	

Références	Pour vis	ØD1 H13	ØD3	ØD5	H1	H2	R1	Charge statique maxi (kN)	Stock*	Prix Uni. 1 à 5
<b>Rondelle convexe</b>										
RCX-6/SS	M6	6,4	12	-	0,7	2,3	9	6	✓	2,38 €
RCX-8/SS	M8	8,4	17	-	0,6	3,2	12	12	✓	3,19 €
RCX-10/SS	M10	10,5	21	-	0,8	4,0	15	16	✓	4,36 €
RCX-12/SS	M12	13,0	24	-	1,1	4,6	17	24	✓	5,22 €
RCX-16/SS	M16	17,0	30	-	1,3	5,3	22	45	-	8,04 €
RCX-20/SS	M20	21,0	36	-	2,0	6,3	27	71	-	11,04 €
RCX-24/SS	M24	25,0	44	-	2,4	8,2	32	105	-	17,54 €
<b>Rondelle concave</b>										
RCC-6/SS	M6	7,1	12	11,0	-	2,8	-	6	✓	2,40 €
RCC-8/SS	M8	9,6	17	14,5	-	3,5	-	12	✓	3,43 €
RCC-10/SS	M10	12,0	21	18,5	-	4,2	-	16	✓	4,64 €
RCC-12/SS	M12	14,2	24	20,0	-	5,0	-	24	✓	5,41 €
RCC-16/SS	M16	19,0	30	26,0	-	6,2	-	45	-	8,35 €
RCC-20/SS	M20	23,2	36	31,0	-	7,5	-	71	-	11,39 €
RCC-24/SS	M24	28,0	44	37,0	-	9,5	-	105	-	22,24 €

\*Dans la limite du disponible - Dimensions en mm