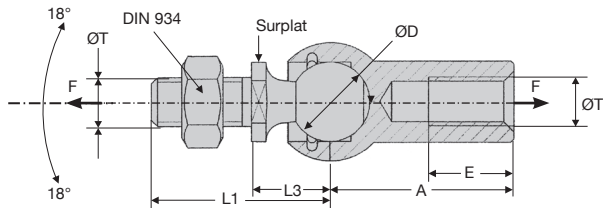


Embout à rotule à 18° acier ou **inox** Stock **Aci**

IBJ
IBJss

Contact acier/acier ou inox/inox

- Articulation axiale semblable à DIN 71802
- Corps selon DIN 71805
- Tige selon DIN 71803
- Matière :
Acier zingué
Inox 1.4305 (Inox A2)



REMISES / acier

Qté	1+	6+	20+	40+	60+
Rem.	Prix	-20%	-30%	-50%	Sur demande

REMISES / inox

Qté	1+	6+	20+	40+	60+
Rem.	Prix	-15%	-20%	-30%	Sur demande

Références	ØD	ØT	A	L1	L3	E	Cote surplat	Charge axiale F (N)	Masse (kg)	Stock*	Prix Uni.
											1 à 5
Acier											
IBJ-5	8	M5	22	19,2	9	10,2	7	30	0,015	✓	5,45 €
IBJ-6	10	M6	25	23,5	11	11,5	8	40	0,025	✓	7,00 €
IBJ-8	13	M8	30	29,5	13	14,0	11	60	0,053	✓	7,39 €
IBJ-10	16	M10	35	36,0	16	15,5	13	80	0,104	✓	10,25 €
IBJ-14x1,5	19	M14x1,5	45	48,0	20	21,5	16	100	0,221	✓	26,18 €
Inox											
IBJ-5/SS	8	M5	22	19,2	9	10,2	7	30	0,015	✓	9,84 €
IBJ-6/SS	10	M6	25	23,5	11	11,5	8	40	0,025	✓	11,79 €
IBJ-8/SS	13	M8	30	29,5	13	14,0	11	60	0,055	✓	12,94 €
IBJ-10/SS	16	M10	35	36,0	16	15,5	13	80	0,105	-	21,18 €

*Dans la limite du disponible - Dimensions en mm

Contact acier/acier ou inox/inox

RAS
RASs

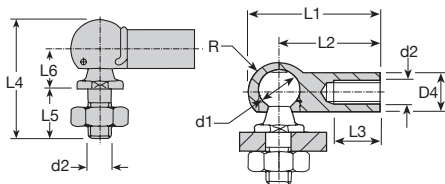
- Selon **DIN 71802**
- Angle de travail : Latéral $\pm 15^\circ$
D'avant en arrière $\pm 18^\circ$
- Matières :
Acier zingué passivé
Inox 303
- La boule est retenue dans son logement par une attache
- Filetage à gauche : seul le filetage femelle est incliné à gauche



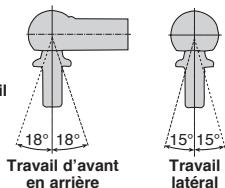
Avantage

- Résiste à l'usure

Tailles	Fixation A/F	Force statique maxi. kp radiale et axiale
M5	7	30
M6	8	70
M8	11	150
M10	13	200
M12	13	200



Angles de travail



REMISES / acier

Qté	1+	6+	20+	40+	60+
Rem.	Prix -20%	-30%	-50%	Sur demande	

REMISES / inox

Qté	1+	6+	20+	40+	60+
Rem.	Prix -15%	-20%	-30%	Sur demande	

Références		Stock*											Prix Uni. 1 à 5			
Acier	Inox	d1	d2	D4	L1	L2	L3	L4	L5	L6	R	Acier	Inox	Acier	Inox	
Fileté à droite																
RAS5	RAS5/SS	8	M5	8	28,5	22,0	10,2	25,0	10,2	9,0	6,4	✓	✓	5,32 €	7,86 €	
RAS6	RAS6/SS	10	M6	10	32,5	25,0	11,5	30,0	12,5	11,0	7,5	✓	✓	5,52 €	8,03 €	
RAS8	RAS8/SS	13	M8	13	39,5	30,0	14,0	38,0	16,5	13,0	9,7	✓	✓	6,74 €	10,25 €	
RAS10	RAS10/SS	16	M10	16	47,0	35,0	15,5	47,5	20,0	16,0	12,0	✓	✓	9,10 €	18,18 €	
RAS12	RAS12/SS	16	M12	16	47,0	35,0	15,0	47,5	20,0	16,0	12,0	✓	✓	12,83 €	21,30 €	
Fileté à gauche																
RAS5L	-	8	M5	8	28,5	22,0	10,5	25,0	10,2	9,0	6,4	✓	-	6,15 €	-	
RAS6L	-	10	M6	10	32,5	25,0	11,5	30,0	12,5	11,0	7,5	✓	-	6,20 €	-	
RAS8L	-	13	M8	13	39,5	30,0	14,0	38,0	16,5	13,0	9,7	✓	-	7,45 €	-	
RAS10L	-	16	M10	16	47,0	35,0	15,5	47,5	20,0	16,0	12,0	✓	-	9,83 €	-	
RAS12L	-	16	M12	16	47,0	35,0	15,0	47,5	20,0	16,0	12,0	✓	-	15,23 €	-	

*Dans la limite du disponible - Dimensions en mm