

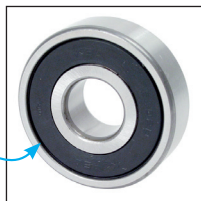
- Roulement à billes à contact radial
- Simple rangée de billes
- Les charges statiques et dynamiques sont des charges radiales

Versions

- Ouvert : sans protection
- ZZ : avec 2 plaques de protection
- 2RS : avec 2 joints d'étanchéité

Info.

- ** Ouvert
- 2 largeurs figurent dans le tableau car les roulements ouverts sont plus étroits



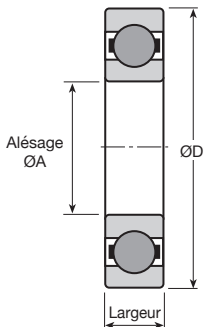
Au choix :
Ouvert,
ZZ, 2RS

REMISES

Qté	1+	6+	20+	40+	60+	100+
Rem. Prix	-10%	-15%	-20%	-30%	Sur demande	

Références	Alésage			Vitesse maxi. (t/min)	Charge dynamique (N)	Charge statique (N)	Stock* 2RS	Prix Uni. 1 à 5		
	ØA	ØD	Largeur					Ouvert	ZZ	2RS
Q693	3	8	3** / 4	60 000	560	179	-	17,78 €	9,92 €	Sur demande
Q624	4	13	5	40 000	1 300	485	✓	3,63 €	4,34 €	4,69 €
Q634	4	16	5	36 000	1 730	670	-	12,69 €	5,57 €	14,58 €
Q685	5	11	3** / 5	45 000	715	281	✓	17,37 €	10,00 €	14,84 €
Q625	5	16	5	36 000	1 730	670	✓	4,34 €	3,63 €	4,34 €
Q686	6	13	3,5** / 5	40 000	1 080	440	✓	12,82 €	12,89 €	7,27 €
Q626	6	19	6	32 000	2 340	885	✓	4,16 €	3,81 €	3,26 €
Q608	8	22	7	34 000	3 300	1 370	✓	3,11 €	5,25 €	3,11 €
Q61800	10	19	5	24 000	1 720	840	✓	5,49 €	6,33 €	6,51 €
Q6000	10	26	8	22 000	4 550	1 970	✓	4,50 €	4,69 €	4,89 €
Q6200	10	30	9	18 000	5 100	2 390	✓	4,15 €	5,40 €	5,40 €
Q6300	10	35	11	17 000	8 100	3 450	✓	9,82 €	6,47 €	6,66 €
Q61801	12	21	5	20 000	1 920	1 040	✓	6,80 €	7,12 €	7,12 €
Q6001	12	28	8	18 000	5 100	2 370	✓	4,69 €	4,89 €	5,02 €
Q6201	12	32	10	17 000	6 800	3 050	✓	5,57 €	5,40 €	5,57 €
Q6301	12	37	12	16 000	9 700	4 200	✓	8,80 €	8,06 €	6,80 €
Q61802	15	24	5	17 000	2 070	1 260	✓	6,80 €	7,33 €	7,19 €
Q6002	15	32	9	15 000	5 600	2 830	✓	5,57 €	5,40 €	5,57 €
Q6202	15	35	11	14 000	7 650	3 750	✓	6,08 €	5,92 €	5,76 €
Q6302	15	42	13	13 000	11 400	5 450	-	9,10 €	7,71 €	8,06 €
Q61803	17	26	5	15 000	2 630	1 570	✓	7,89 €	8,41 €	8,41 €
Q6003	17	35	10	13 000	6 000	3 250	✓	6,29 €	5,92 €	5,92 €
Q6203	17	40	12	12 000	9 550	4 800	✓	8,55 €	6,80 €	7,01 €
Q6303	17	47	14	11 000	13 600	6 650	-	14,44 €	9,50 €	9,65 €

*Dans la limite du disponible - Dimensions en mm



REMISES

Qté	1+	6+	20+	40+	60+	100+
Rem. Prix	-10%	-15%	-20%	-30%	Sur demande	

Références	Alésage			Vitesse maxi. (t/min)	Charge dynamique (N)	Charge statique (N)	Stock*	Prix Uni. 1 à 5		
	ØA	ØD	Largeur					Ouvert	ZZ	2RS
Q61804	20	32	7	13 000	4 000	2 470	✓	9,50 €	10,54 €	8,93 €
Q6004	20	42	12	11 000	9 400	5 000	✓	8,41 €	7,33 €	7,33 €
Q6204	20	47	14	11 000	12 800	6 600	✓	10,54 €	8,06 €	8,24 €
Q6304	20	52	15	10 000	15 900	7 900	✓	14,80 €	10,54 €	10,88 €
Q61805	25	37	7	10 000	4 300	2 950	✓	14,24 €	12,84 €	12,84 €
Q6005	25	47	12	9 500	10 100	5 850	✓	8,55 €	8,06 €	8,24 €
Q6205	25	52	15	9 000	14 000	7 850	✓	11,76 €	9,65 €	9,82 €
Q61806	30	42	7	9 000	4 500	3 450	✓	15,15 €	15,67 €	17,11 €
Q6006	30	55	13	8 000	13 200	8 300	✓	14,44 €	9,50 €	9,65 €
Q6206	30	62	16	7 500	19 500	11 300	✓	18,69 €	12,84 €	13,02 €
Q61807	35	47	7	7 500	4 750	3 900	-	18,31 €	21,72 €	19,78 €
Q6007	35	62	14	6 700	16 000	10 300	-	16,03 €	11,23 €	11,42 €
Q6207	35	72	17	6 300	25 700	15 300	-	24,37 €	16,54 €	25,36 €
Q61808	40	52	7	6 700	4 900	4 350	-	25,24 €	27,03 €	26,67 €
Q6008	40	68	15	6 000	16 800	11 500	✓	24,02 €	14,32 €	14,51 €
Q6208	40	80	18	5 600	29 100	17 800	✓	31,63 €	20,29 €	22,91 €
Q61809	45	58	7	6 000	5 350	5 250	-	34,85 €	45,43 €	34,48 €
Q6009	45	75	16	5 300	20 900	15 200	-	23,63 €	17,45 €	18,37 €
Q6209	45	85	19	5 300	31 500	20 400	-	35,90 €	27,40 €	27,81 €
Q61810	50	65	7	5 300	6 400	6 200	-	41,22 €	126,19 €	45,82 €
Q6010	50	80	16	4 800	21 800	16 600	-	31,63 €	19,40 €	20,41 €
Q6210	50	90	20	4 800	35 000	23 200	-	48,14 €	29,86 €	30,58 €

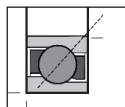
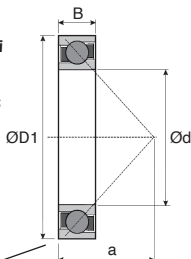
*Dans la limite du disponible - Dimensions en mm

Roulement à billes à contact oblique

Acier

Q7

- Les roulements à billes à contact oblique admettent des charges qui agissent aussi bien dans le sens radial que dans le sens axial
- Les charges statiques et dynamiques sont des charges radiales
- Matières :
Bagues et billes acier
Cage polyamide



Contact oblique

REMISES

Qté	1+	4+	8+
Rem. Prix	-15% Sur demande		

Références	Ød	ØD1	B	a	Charge (kN)		Vitesse (t/min)		Masse (kg)	Prix Uni. 1 à 3
					Dynamique (C)	Statique (Co)	lubrification Graisse	Huile		
Q7200-B	10	30	9	13,0	6,88	3,28	22950	27000	0,030	7,20 €
Q7201-B	12	32	10	14,4	7,46	3,72	19890	23400	0,036	7,66 €
Q7202-B	15	35	11	16,0	8,66	4,70	18360	21600	0,045	7,79 €
Q7203-B	17	40	12	18,0	10,88	5,98	15300	18000	0,064	9,68 €
Q7304-B	20	52	15	22,8	18,62	10,19	12240	14400	0,150	12,45 €
Q7305-B	25	62	17	26,8	25,48	15,29	10710	12600	0,240	19,53 €
Q7206-B	30	62	16	27,3	23,32	15,29	9945	11700	0,210	16,09 €
Q7306-B	30	72	19	31,0	33,81	20,78	9180	10800	0,370	16,97 €
Q7207-B	35	72	17	31,0	30,09	20,38	8415	9900	0,300	15,75 €
Q7208-B	40	80	18	34,0	35,67	25,48	7650	9000	0,380	22,50 €
Q7308-B	40	90	23	39,0	48,41	32,83	6885	8100	0,640	26,20 €
Q7209-B	45	85	19	37,0	36,95	27,44	6885	8100	0,430	26,84 €
Q7309-B	45	100	25	43,0	59,29	40,67	6120	7200	0,860	34,27 €
Q7210-B	50	90	20	39,0	38,22	29,89	6503	7650	0,470	28,77 €
Q7310-B	50	110	27	47,0	72,62	49,98	5738	6750	1,130	38,54 €
Q7211-B	55	100	21	43,0	47,82	37,24	5738	6750	0,620	35,04 €
Q7311-B	55	120	29	51,0	83,50	58,80	5126	6030	1,480	58,48 €
Q7212-B	60	110	22	47,0	56,06	44,59	5355	6300	0,830	48,23 €
Q7312-B	60	130	31	55,0	93,69	68,11	4590	5400	1,750	80,80 €
Q7213-B	65	120	23	50,0	64,97	52,92	4820	5670	1,000	50,03 €
Q7313-B	65	140	33	60,0	105,84	78,40	4284	5040	2,100	96,38 €
Q7214-B	70	125	24	53,0	70,07	58,80	4590	5400	1,100	57,87 €
Q7314-B	70	150	35	64,0	116,62	88,20	4055	4770	2,550	113,35 €
Q7215-B	75	130	25	56,0	71,34	62,72	4284	5040	1,180	68,37 €
Q7315-B	75	160	37	68,0	122,50	96,04	3825	4500	3,060	159,11 €
Q7316-B	80	170	39	72,0	140,14	115,64	3443	4050	3,700	191,58 €
Q7217-B	85	150	28	63,0	93,69	81,34	3825	4500	1,830	119,96 €
Q7218-B	90	160	30	67,0	105,84	94,57	3443	4050	2,120	125,52 €

Dimensions en mm

Roulement à double rangée de billes à contact oblique

Q3

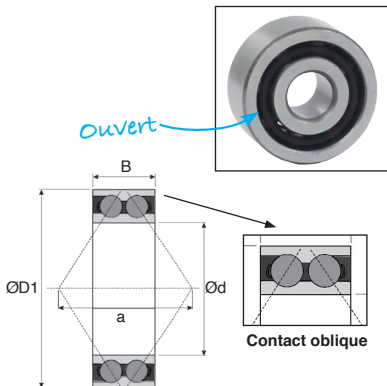
Acier

- Les roulements à billes à contact oblique admettent des charges qui agissent aussi bien dans le sens radial que dans le sens axial
- Les charges statiques et dynamiques sont des charges radiales
- Matières :
Bagues et billes acier
Cage polyamide

Avantage

- La particularité de ce type de roulement est d'être équivalent à deux roulements à une rangée de billes à contact oblique placés côte à côte, mais moins encombrant dans le sens axial

Double rangée de billes



REMISES

Qté	1+	4+	8+
Rem. Prix	-15%	Sur demande	

Références	Ød	ØD1	B	a	Charge (kN)		Vitesse (t/min)		Masse (kg)	Prix Uni. 1 à 3
					Dynamique (C)	Statique (Co)	Lubrification Graisse	Huile		
Q3200-ATN9	10	30	14,0	16	7,50	4,21	18360	21600	0,051	7,92 €
Q3201-ATN9	12	32	15,9	19	9,90	5,49	16830	19800	0,0580	9,09 €
Q3202-ATN9	15	35	15,9	21	11,00	6,66	13770	16200	0,0660	9,89 €
Q3203-ATN9	17	40	17,5	23	14,00	8,62	12240	14400	0,0950	10,11 €
Q3204-ATN9	20	47	20,6	28	19,60	11,76	10710	12600	0,1600	12,37 €
Q3304-ATN9	20	52	22,2	30	23,10	14,31	9945	11700	0,2200	17,06 €
Q3205-ATN9	25	52	20,6	30	21,20	14,01	9180	10800	0,1900	13,02 €
Q3305-ATN9	25	62	25,4	36	31,40	19,99	8415	9900	0,3500	22,70 €
Q3206-ATN9	30	62	23,8	36	29,40	19,99	7650	9000	0,2900	17,26 €
Q3306-ATN9	30	72	30,2	42	40,70	26,95	6885	8100	0,5300	24,26 €
Q3207-ATN9	35	72	27,0	42	39,20	27,44	6885	8100	0,4400	19,33 €
Q3307-ATN9	35	80	34,9	47	51,00	34,79	6505	7650	0,7100	31,12 €
Q3208-ATN9	40	80	30,2	46	46,60	33,32	6120	7200	0,5800	24,64 €
Q3308-ATN9	40	90	36,5	53	62,70	43,12	5740	6750	1,0500	52,39 €
Q3209-ATN9	45	85	30,2	49	50,00	38,22	5740	6750	0,6400	27,50 €
Q3309-ATN9	45	100	39,7	58	73,50	51,94	5130	6030	1,4000	57,41 €
Q3210-ATN9	50	90	30,2	52	50,00	38,22	5355	6300	0,6600	30,49 €
Q3211-ATN9	55	100	33,3	57	58,80	46,55	4820	5670	1,0500	40,47 €
Q3311-ATN9	55	120	49,2	72	109,80	79,87	4055	4770	2,5500	103,75 €
Q3212-ATN9	60	110	36,5	63	72,00	57,33	4284	5040	1,4000	48,54 €

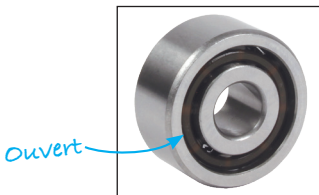
Dimensions en mm

Roulement à double rangée de billes à contact radial

Acier

Q4

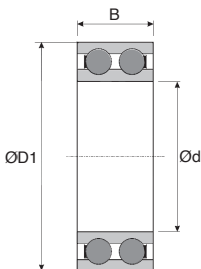
- Les roulements à deux rangées de billes résistent à des charges axiales dans les deux sens en plus des charges radiales car ils sont dotés de gorges profondes et d'un degré d'oscillation élevé entre billes et chemins
- Les charges statiques et dynamiques sont des charges radiales
- Matières :
Bague et billes acier
Cage polyamide



Avantage

- Avec un diamètre extérieur et d'alésage identiques, les roulements à deux rangées de billes supportent des charges nettement supérieures aux roulements à une seule rangée de billes

Double rangée de billes



REMISES

Qté	1+	4+	8+
Rem. Prix	-15%	Sur demande	

Références	Ød	ØD1	B	Charge (kN)		Vitesse (t/m)		Masse (kg)	Prix Uni. 1 à 3
				Dynamique (C)	Statique (Co)	Graisse	Huile		
Q4200-ATN9	10	30	14	9,05	5,10	16830	19800	0,049	9,32 €
Q4201-ATN9	12	32	14	10,39	6,08	15300	18000	0,053	9,63 €
Q4202-ATN9	15	35	14	11,66	7,35	13005	15300	0,059	10,45 €
Q4203-ATN9	17	40	16	14,50	9,31	11475	13500	0,090	12,26 €
Q4204-ATN9	20	47	18	17,44	12,25	9945	11700	0,140	13,77 €
Q4205-ATN9	25	52	18	18,62	14,31	8415	9900	0,160	14,35 €
Q4206-ATN9	30	62	20	25,48	20,38	7268	8550	0,260	18,09 €
Q4207-ATN9	35	72	23	34,40	27,93	6120	7200	0,400	25,25 €
Q4208-ATN9	40	80	23	36,36	31,85	5355	6300	0,500	34,37 €
Q4210-ATN9	50	90	23	40,18	39,20	4590	5400	0,580	46,19 €
Q4211-ATN9	55	100	25	44,00	43,12	4284	5040	0,800	59,88 €
Q4212-ATN9	60	110	28	56,06	53,90	4055	4770	1,100	77,04 €
Q4213-ATN9	65	120	31	66,25	65,66	3672	4320	1,450	99,98 €
Q4214-ATN9	70	125	31	68,80	72,03	3290	3870	1,500	104,77 €

Dimensions en mm

Roulement à rotule sur billes

Q1
Q2

Acier

- Roulement capable de s'aligner automatiquement et insensible à tout type de défaut d'alignement
- Les charges statiques et dynamiques sont des charges radiales
- Matières :
 Bagues et billes acier
 ETN9 : Cage polyamide
 ACC : Cage acier

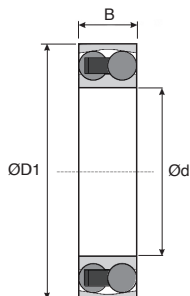


REMISES

Qté	1+	4+	8+
Rem. Prix	-15%	Sur demande	

Références	Ød	ØD1	B	Charge (kN)		Vitesse (t/min)		Masse (kg)	Prix Uni. 1 à 3
				Dynamique (C)	Statique (Co)	Graisse	Huile		
Q126-ETN9	6	19	6	2,460	0,470	34425	40500	0,009	4,87 €
Q1200-ETN9	10	30	9	5,420	1,160	27540	32400	0,034	4,63 €
Q1201-ETN9	12	32	10	6,120	1,400	24480	28800	0,040	4,83 €
Q2201-ETN9	12	32	14	8,350	1,860	22950	27000	0,053	6,91 €
Q1202-ETN9	15	35	11	7,260	1,720	21420	25200	0,049	5,25 €
Q2202-ETN9	15	35	14	8,540	2,000	19890	23400	0,060	6,14 €
Q2203-ETN9	17	40	12	8,660	2,160	18360	21600	0,073	6,38 €
Q2203-ETN9	17	40	16	10,390	2,500	18360	21600	0,088	6,40 €
Q1204-ETN9	20	47	14	12,450	3,330	15300	18000	0,120	7,70 €
Q2204-ETN9	20	47	18	16,460	4,070	15300	18000	0,140	8,04 €
Q1205-ACC	25	52	15	14,010	3,920	13770	16200	0,140	7,26 €
Q2205-ETN9	25	52	18	16,460	4,310	13770	16200	0,160	11,40 €
Q1305-ETN9	25	62	17	18,620	5,290	11475	13500	0,260	11,31 €
Q2305-ETN9	25	62	24	26,460	6,960	12240	14400	0,340	16,03 €
Q1206-ETN9	30	62	16	15,290	4,560	11475	13500	0,220	10,31 €
Q2206-ETN9	30	62	20	23,320	6,570	11475	13500	0,260	12,76 €
Q1306-ETN9	30	72	19	22,050	6,660	9945	11700	0,390	12,68 €
Q2306-ETN9	30	72	27	30,580	8,620	9945	11700	0,500	20,50 €
Q1207-ETN9	35	72	17	18,620	5,880	9945	11700	0,320	12,01 €
Q2207-ETN9	35	72	23	30,090	8,620	9180	10800	0,400	13,62 €
Q1307-ACC	35	80	21	25,970	8,330	8415	9900	0,510	16,22 €
Q2307-ACC	35	80	31	38,910	10,980	9180	10800	0,680	23,06 €

Dimensions en mm



REMISES

Qté	1+	4+	8+
Rem. Prix	-15%	Sur demande	

Références	Ød	ØD1	B	Charge (kN)		Vitesse (t/min)		Masse (kg)	Prix Uni. 1 à 3
				Dynamique (C)	Statique (Co)	Graisse	Huile		
Q1208-ETN9	40	80	18	19,500	6,810	8415	9900	0,420	14,31 €
Q2208-ETN9	40	80	23	31,260	9,800	8415	9900	0,510	18,14 €
Q2308-ACC	40	90	33	52,920	15,680	7650	9000	0,930	30,27 €
Q1209-ACC	45	85	19	22,440	7,640	8415	9900	0,470	14,83 €
Q2209-ACC	45	85	23	31,850	10,390	7650	9000	0,550	18,23 €
Q2309-ACC	45	100	36	62,430	18,910	6885	8100	1,250	43,98 €
Q1210-ACC	50	90	20	25,970	8,970	7650	9000	0,530	17,38 €
Q2210-ACC	50	90	23	33,120	10,980	7268	8550	0,600	28,89 €
Q1310-ETN9	50	110	27	42,730	13,720	6120	7200	1,200	35,42 €
Q2310-ACC	50	110	40	62,430	19,600	7268	8550	1,650	53,86 €
Q1211-ETN9	55	100	21	27,050	10,390	6885	8100	0,710	22,28 €
Q2211-ACC	55	100	25	38,220	13,130	6503	7650	0,810	28,98 €
Q1311-ACC	55	120	29	49,690	17,640	5738	6750	1,600	43,85 €
Q2311-ACC	55	120	43	74,580	23,520	5738	6750	2,100	104,68 €
Q1212-ACC	60	110	22	30,580	11,960	6503	7650	0,900	25,44 €
Q2212-ACC	60	110	28	47,820	16,660	6120	7200	1,100	42,26 €
Q1312-ACC	60	130	31	57,330	21,560	4820	5670	1,950	49,82 €
Q2312-ACC	60	130	46	85,360	27,930	5355	6300	2,600	107,79 €
Q1213-ACC	65	120	23	34,400	13,720	5355	6300	1,150	30,45 €
Q2213-ACC	65	120	31	56,060	19,600	5355	6300	1,450	44,02 €
Q2215-ACC	75	130	31	57,330	21,560	4820	5670	1,600	55,76 €
Q2216-ACC	80	140	33	63,700	24,990	4590	5400	2,000	68,51 €
Q2218-ACC	90	160	40	68,800	27,930	4055	4770	3,400	121,71 €

Dimensions en mm

Roulement à rouleaux coniques

QTR Ø15 à Ø55

Acier

- Roulement particulièrement adapté à supporter des charges combinées, radiales et axiales
- Roulement démontable, c'est-à-dire que la bague intérieure et l'ensemble cage/rouleaux forment une unité qui peut être montée indépendamment de la bague extérieure
- Les charges statiques et dynamiques sont des charges radiales
- Matières :
Bagues et rouleaux acier
Cage tôle emboutie

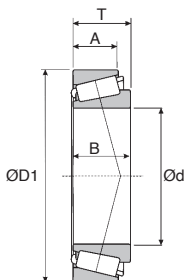


REMISES

Qté	1+	4+	8+
Rem.	Prix -15% Sur demande		

Références	Ød	ØD1	T	B	A	Charge (kN)		Vitesse (t/min)		Masse (kg)	Prix Uni. 1 à 3
						Dynamique (C)	Statique (Co)	Lubrification Graisse	Huile		
QTR30302	15	42	14,3	13	11	22	19	13770	16200	0,095	8,51 €
QTR30203	17	40	13,3	12	11	18	18	13770	16200	0,075	5,98 €
QTR30303	17	47	15,3	14	12	27	24	12240	14400	0,130	6,77 €
QTR32303	17	47	20,3	19	16	34	32	12240	14400	0,170	10,28 €
QTR32004	20	42	15,0	15	12	23	26	12240	14400	0,097	8,64 €
QTR30204	20	47	15,3	14	12	27	27	11475	13500	0,120	7,45 €
QTR30304	20	52	16,3	15	13	33	31	10710	12600	0,170	7,49 €
QTR32304	20	52	22,3	21	18	43	44	10710	12600	0,230	10,47 €
QTR32005	25	47	15,0	15	11,5	26	31	10710	12600	0,110	8,51 €
QTR30205	25	52	16,3	15	13	30	32	9945	11700	0,150	8,72 €
QTR32205	25	52	19,3	18	15	35	43	9945	11700	0,190	9,26 €
QTR32305	25	52	22,0	22	18	46	54	9945	11700	0,230	13,65 €
QTR30305	25	62	18,3	17	15	43	42	9180	10800	0,260	9,26 €
QTR32305	25	62	25,3	24	20	59	61	9180	10800	0,360	14,47 €
QTR32006	30	55	17,0	17	13	35	43	9180	10800	0,170	9,68 €
QTR30206	30	62	17,3	16	14	39	43	8415	9900	0,230	10,57 €
QTR32206	30	62	21,3	20	13	49	55	8415	9900	0,280	10,31 €
QTR33206	30	62	25,0	25	14	63	75	8415	9900	0,370	19,37 €
QTR31306	30	72	20,8	19	17	46	49	7268	8550	0,390	17,70 €
QTR32306	30	72	28,8	27	19,5	75	83	7650	9000	0,550	19,29 €
QTR32007	35	62	18,0	18	14	42	52	8415	9900	0,220	11,54 €
QTR30207	35	72	18,3	17	15	50	54	7268	8550	0,320	12,05 €
QTR32207	35	72	24,3	23	19	64	76	7268	8550	0,430	12,21 €
QTR33207	35	72	28,0	28	22	82	103	7268	8550	0,560	20,21 €
QTR30307	35	80	22,8	21	18	70	72	6885	8100	0,520	14,70 €
QTR31307	35	80	22,8	21	25	60	65	6503	7650	0,520	18,23 €
QTR32307	35	80	32,8	31	25	93	103	6885	8100	0,730	20,04 €

Dimensions en mm



REMISES

Qté	1+	4+	8+
Rem. Prix	-15% Sur demande		

Références	Ød	ØD1	T	B	A	Charge (kN)		Vitesse (t/min)		Masse (kg)	Prix Uni. 1 à 3
						Dynamique (C)	Statique (Co)	Graisse	Huile		
QTR32008	40	68	19,0	19	14,5	51	69	7268	8550	0,270	12,98 €
QTR33108	40	75	26,0	26	20,5	77	101	6885	8100	0,510	23,15 €
QTR30208	40	80	19,8	18	16	60	66	6503	7650	0,420	14,23 €
QTR32208	40	80	24,8	23	19	77	84	6503	7650	0,530	17,30 €
QTR33208	40	80	32,0	32	25	102	129	6503	7650	0,770	24,93 €
QTR30308	40	90	25,3	23	20	84	93	6120	7200	0,720	16,59 €
QTR31308	40	90	25,3	23	17	83	79	5738	6750	0,720	21,98 €
QTR32308	40	90	35,3	33	27	114	137	6120	7200	1,000	25,94 €
QTR32009	45	75	20,0	20	15,5	57	78	6503	7650	0,340	15,94 €
QTR33109	45	80	26,0	26	20,5	94	111	6120	7200	0,560	28,82 €
QTR30209	45	85	20,8	19	16	64	75	6120	7200	0,480	16,09 €
QTR32209	45	85	24,8	23	19	89	96	6120	7200	0,580	19,17 €
QTR33209	45	85	32,0	32	25	105	140	5738	6750	0,820	27,29 €
QTR30309	45	100	27,3	25	22	105	117	5355	6300	0,970	23,39 €
QTR31309	45	100	27,3	25	18	103	100	5126	6030	0,950	24,79 €
QTR32309	45	100	38,3	36	30	137	166	5355	6300	1,350	29,64 €
QTR32010	50	80	20,0	20	15,5	59	86	6120	7200	0,370	18,19 €
QTR33010	50	80	24,0	24	19	67	100	6120	7200	0,450	21,94 €
QTR33110	50	85	26,0	26	20	84	119	5738	6750	0,590	30,78 €
QTR30210	50	90	21,8	20	17	75	89	5738	6750	0,540	20,42 €
QTR32210	50	90	24,8	23	19	80	98	5738	6750	0,610	20,13 €
QTR33210	50	90	32,0	32	24,5	111	156	5355	6300	0,900	35,98 €
QTR30310	50	110	29,3	27	23	140	137	4820	5670	1,250	25,65 €
QTR31310	50	110	29,3	27	19	119	117	4590	5400	1,200	35,89 €
QTR32310	50	110	42,3	40	33	179	211	4590	5400	1,850	43,29 €
QTR32011	55	90	23,0	23	17,5	79	113	5355	6300	0,550	18,48 €
QTR33011	55	90	27,0	27	21	101	134	5355	6300	0,670	31,00 €
QTR33111	55	95	30,0	30	23	107	152	5126	6030	0,860	42,34 €
QTR30211	55	100	22,8	21	18	101	103	5126	6030	0,700	19,13 €
QTR32211	55	100	26,8	25	21	103	126	5126	6030	0,830	25,48 €
QTR33211	55	100	35,0	35	27	135	186	4820	5670	1,200	36,77 €
QTR30311	55	120	31,5	29	25	162	159	4284	5040	1,550	32,09 €
QTR31311	55	120	31,5	29	21	118	134	4284	5040	1,550	39,55 €
QTR32311	55	120	45,5	43	35	211	254	4284	5040	2,500	53,32 €

Dimensions en mm

Roulement à rouleaux coniques

QTR Ø60 à Ø90

Acier

- Roulement particulièrement adapté à supporter des charges combinées, radiales et axiales
- Roulement démontable, c'est-à-dire que la bague intérieure et l'ensemble cage/rouleaux forment une unité qui peut être montée indépendamment de la bague extérieure
- Les charges statiques et dynamiques sont des charges radiales
- Matières :
Bagues et rouleaux acier
Cage tôle emboutie

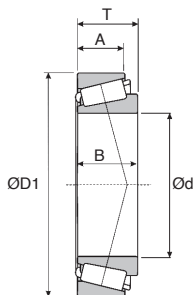


REMISES

Qté	1+	4+	8+
Rem. Prix	-15%	Sur demande	

Références	Ød	ØD1	T	B	A	Charge (kN)		Vitesse (t/min)		Masse (kg)	Prix Uni. 1 à 3
						Dynamique (C)	Statique (Co)	Graisse	Huile		
QTR33012	60	95	27,0	27	21	103	140	5126	6030	0,710	36,52 €
QTR33112	60	100	30,0	30	23	114	166	4820	5670	0,920	44,40 €
QTR30212	60	110	23,8	22	19	109	111	4590	5400	0,880	22,75 €
QTR32212	60	110	29,8	28	24	122	156	4590	5400	1,150	27,63 €
QTR33212	60	110	38,0	38	29	164	231	4590	5400	1,600	44,84 €
QTR30312	60	130	33,5	31	26	164	192	4055	4770	1,950	40,82 €
QTR31312	60	130	33,5	31	22	142	162	4055	4770	1,900	44,06 €
QTR32312	60	130	48,5	46	37	224	284	4055	4770	2,850	55,56 €
QTR32013	65	100	23,0	23	17,5	94	124	4590	5400	0,630	26,96 €
QTR33013	65	100	27,0	27	21	107	149	4820	5670	0,780	33,82 €
QTR33113	65	110	34,0	34	26,5	139	203	4284	5040	1,300	48,85 €
QTR30213	65	120	24,8	23	20	129	131	4284	5040	1,150	29,99 €
QTR32213	65	120	32,8	31	27	148	189	4284	5040	1,500	32,58 €
QTR33213	65	120	41,0	41	32	190	264	4055	4770	2,050	56,81 €
QTR30313	65	140	36,0	33	28	190	223	3672	4320	2,400	49,53 €
QTR31313	65	140	36,0	48	39	161	189	3672	4320	2,350	54,25 €
QTR32313	65	140	51,0	37	29	241	338	3456	4320	3,450	74,48 €
QTR32014	70	110	25,0	25	19	99	149	4284	5040	0,840	33,12 €
QTR33014	70	110	31,0	31	25,5	127	192	4284	5040	1,100	35,50 €
QTR33114	70	120	37,0	37	29	168	245	4055	4770	1,700	53,74 €
QTR30214	70	125	26,3	24	21	122	152	4055	4770	1,250	33,74 €
QTR32214	70	125	33,3	31	27	153	203	4055	4770	1,600	36,73 €
QTR33214	70	125	41,0	41	32	197	279	3825	4500	2,100	60,66 €
QTR30314	70	150	38,0	35	30	215	254	3443	4050	2,900	61,74 €
QTR31314	70	150	38,0	35	25	183	215	3443	4050	2,950	64,44 €
QTR32314	70	150	54,0	51	42	291	372	3443	4050	4,300	94,61 €

Dimensions en mm



REMISES

Qté	1+	4+	8+
Rem. Prix	-15% Sur demande		

Références	Ød	ØD1	T	B	A	Charge (kN)		Vitesse (t/min)		Masse (kg)	Prix Uni. 1 à 3
						Dynamique (C)	Statique (Co)	lubrification Graisse	lubrification Huile		
QTR32015	75	115	25,0	25	19	103	159	4055	4770	0,900	35,93 €
QTR33015	75	115	31,0	31	25,5	131	223	4055	4770	1,150	61,45 €
QTR33115	75	125	37,0	37	29	172	259	3825	4500	1,800	56,69 €
QTR30215	75	130	27,3	25	22	137	172	3825	4500	1,400	37,02 €
QTR32215	75	130	33,3	31	27	157	207	3825	4500	1,700	44,18 €
QTR33215	75	130	41,0	41	31	204	294	3672	4320	2,250	61,83 €
QTR30315	75	160	40,0	37	31	241	284	3290	3870	3,450	82,76 €
QTR31315	75	160	40,0	37	26	204	240	3290	3870	3,500	87,37 €
QTR32016	80	125	29,0	29	22	135	211	3825	4500	1,300	41,69 €
QTR33016	80	125	36,0	36	29,5	164	279	3825	4500	1,650	67,65 €
QTR33116	80	130	37,0	37	29	175	274	3672	4320	1,900	65,47 €
QTR30216	80	140	28,3	26	22	148	179	3672	4320	1,600	53,12 €
QTR32216	80	140	35,3	33	28	183	240	3443	4050	2,050	52,83 €
QTR33216	80	140	46,0	46	35	246	367	3443	4050	2,900	73,84 €
QTR30316	80	170	42,5	39	33	264	313	3290	3870	4,100	90,33 €
QTR31316	80	170	42,5	39	27	219	259	3060	3600	4,050	176,19 €
QTR32316	80	170	61,5	58	48	372	490	3290	3870	6,200	132,44 €
QTR32017	85	130	29,0	29	22	137	219	3672	4320	1,350	51,80 €
QTR33017	85	130	36,0	36	29,5	179	303	3672	4320	1,750	74,57 €
QTR33117	85	140	41,0	41	32	215	333	3443	4050	2,450	72,18 €
QTR30217	85	150	30,5	28	24	172	215	3290	3870	2,050	52,60 €
QTR32217	85	150	38,5	36	30	207	279	3290	3870	2,600	66,05 €
QTR33217	85	150	49,0	49	37	280	421	3290	3870	3,700	91,50 €
QTR30317	85	180	44,5	41	34	296	357	3060	3600	4,850	100,83 €
QTR32018	90	140	32,0	32	24	164	264	3290	3870	1,750	59,43 €
QTR33018	90	140	39,0	39	32,5	211	347	3443	4050	2,200	92,32 €
QTR33118	90	150	45,0	45	35	246	382	3290	3870	3,100	88,55 €
QTR32218	90	160	42,5	40	34	246	333	3060	3600	3,350	74,81 €
QTR30318	90	190	46,5	43	36	323	392	3060	3600	5,650	142,59 €
QTR31318	90	190	46,5	43	30	258	308	2601	3060	5,900	269,85 €
QTR32318	90	190	67,5	64	53	447	597	3060	3600	8,400	213,67 €

Dimensions en mm

Roulement à rouleaux cylindriques acier

QNU

Bague intérieure libre

- Bague extérieure à deux épaulements fixes, bague intérieure sans épaulement.
Le déplacement axial de l'arbre par rapport au logement a lieu à l'intérieur du roulement dans les deux sens

- Les charges statiques et dynamiques sont des charges radiales

- T° d'utilisation :

Cage polyamide : +120°C

Cage acier ou laiton : +150°C

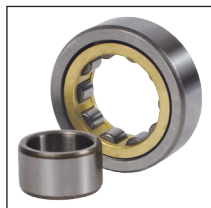
- Matières :

Bagues et rouleaux acier

P : Cage polyamide

M : Cage massive laiton

J : Cage emboutie en tôle acier



Info.

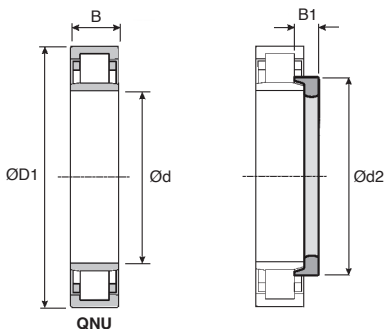
- Bague d'épaulement non comprise

REMISES

Qté	1+	4+	8+
Rem.	Prix -15% Sur demande		

Références	Ød	ØD1	B	ØD2	B1	Charge (kN)		Vitesse (t/min)		Masse (kg)	Prix Uni. 1 à 3
						Dynamique (C)	Statique (Co)	Lubrification Graisse	Lubrification Huile		
QNU202-M	15	35	11	-	-	12	10	19890	23400	0,047	12,26 €
QNU203-M	17	40	12	-	-	17	14	16830	19800	0,068	13,29 €
QNU204-P	20	47	14	-	-	25	22	14535	17100	0,110	14,57 €
QNU2204-M	20	47	18	-	-	29	27	14535	17100	0,140	19,90 €
QNU304-M	20	52	15	31,2	6,50	35	25	13770	16200	0,170	19,23 €
QNU2304-M	20	52	21	-	-	47	37	13770	16200	0,210	19,84 €
QNU205-J	25	52	15	34,7	6,0	28	26	12240	14400	0,140	14,80 €
QNU2205-M	25	52	18	34,7	6,5	33	33	12240	14400	0,170	21,55 €
QNU305-M	25	62	17	38,1	7,0	46	36	11475	13500	0,280	22,50 €
QNU2305-J	25	62	24	38,1	8,0	63	54	11475	13500	0,380	27,41 €
QNU1006-M	30	55	13	-	-	18	17	11475	13500	0,120	41,70 €
QNU2206-P	30	62	20	-	-	54	48	10710	12600	0,260	23,87 €
QNU306-J	30	72	19	45,0	8,5	57	47	9180	10800	0,400	26,18 €
QNU2306-J	30	72	27	-	-	81	74	9180	10800	0,530	30,14 €
QNU207-P	35	72	17	48,1	7,0	55	47	9180	10800	0,300	21,51 €
QNU2207-J	35	72	23	-	-	68	62	9180	10800	0,400	29,69 €
QNU307-J	35	80	21	51,0	9,5	74	62	8415	9900	0,540	29,61 €
QNU2307-J	35	80	31	-	-	104	96	8415	9900	0,720	51,51 €
QNU1008-M	40	68	15	-	-	25	25	13770	16200	0,220	54,40 €
QNU208-J	40	80	18	54,0	8,5	61	52	8415	9900	0,420	26,01 €
QNU2208-J	40	80	23	54,0	9,0	80	74	8415	9900	0,540	32,45 €
QNU308-J	40	90	23	57,5	11,0	91	76	7268	8550	0,730	32,30 €
QNU2308-J	40	90	33	-	-	126	118	7268	8550	0,940	45,94 €

Dimensions en mm



REMISES

Qté	1+	4+	8+
Rem.	Prix -15% Sur demande		

Références	Ød	ØD1	B	ØD2	B1	Charge (kN)		Vitesse (t/min)		Masse (kg)	Prix Uni. 1 à 3
						Dynamique	Statique (C)	lubrification	Graisse Huile		
QNU209-J	45	85	19	59,0	8,5	68	63	7268	8550	0,480	26,29 €
QNU2209-J	45	85	23	-	-	83	80	7268	8550	0,520	38,07 €
QNU309-J	45	100	25	64,4	11,5	110	98	6503	7650	1,000	38,28 €
QNU2309-J	45	100	36	-	-	157	150	6503	7650	1,300	50,56 €
QNU1010-M	50	80	16	-	-	46	55	7268	8550	0,350	78,77 €
QNU210-J	50	90	20	64,0	9,0	72	68	6885	8100	0,490	26,71 €
QNU2210-J	50	90	23	-	-	88	86	6885	8100	0,560	46,13 €
QNU310-J	50	110	27	71,2	13,0	124	110	6120	7200	1,150	45,39 €
QNU2310-J	50	110	40	-	-	182	182	6120	7200	1,700	73,38 €
QNU211-J	55	100	21	70,8	9,5	95	93	6120	7200	0,670	34,65 €
QNU311-J	55	120	29	77,5	9,0	153	140	5355	6300	1,450	54,90 €
QNU2311-J	55	120	43	77,5	9,0	227	227	5355	6300	2,250	88,04 €
QNU212-J	60	110	22	77,5	10,0	106	100	5738	6750	0,810	36,35 €
QNU2212-J	60	110	28	77,5	10,0	143	150	5738	6750	1,100	54,94 €
QNU2312-J	60	130	46	84,3	16,0	255	260	5126	6030	2,750	93,50 €
QNU213-J	65	120	23	84,4	10,0	120	116	5126	6030	1,050	47,66 €
QNU2213-J	65	120	31	84,4	10,5	167	176	5126	6030	1,400	62,21 €
QNU313-J	65	140	33	90,5	15,5	208	192	4590	5400	2,250	81,80 €
QNU1014-M	70	110	20	84,0	10,0	75	91	5355	6300	0,620	89,19 €
QNU214-J	70	125	24	89,4	11,0	134	134	4820	5670	1,150	50,77 €
QNU2214-J	70	125	31	89,4	11,5	176	189	4820	5670	1,500	89,54 €
QNU314-J	70	150	35	97,3	15,5	231	223	4284	5040	2,750	93,96 €
QNU215-J	75	130	25	94,3	11,0	147	153	4590	5400	1,250	60,35 €
QNU2215-J	75	130	31	-	-	182	204	4590	5400	1,600	98,83 €
QNU315-J	75	160	37	104,0	16,5	274	260	4055	4770	3,300	128,30 €
QNU216-J	80	140	26	101,0	12,5	157	163	4284	5040	1,500	64,21 €
QNU2216-J	80	140	33	101,0	12,5	208	240	4284	5040	2,000	121,92 €
QNU316-J	80	170	39	110,0	17,0	294	284	3825	4500	3,950	159,55 €

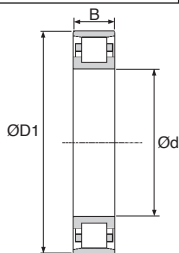
Dimensions en mm

Roulement à rouleaux cylindriques acier

QN

Bague extérieure libre

- Bague intérieure à deux épaulements fixes, bague extérieure sans épaulement
- Le déplacement axial de l'arbre par rapport au logement a lieu à l'intérieur du roulement dans les deux sens
- Roulements et rouleaux peuvent supporter des charges radiales élevées et atteindre des vitesses élevées
- Les charges statiques et dynamiques sont des charges radiales
- T° d'utilisation : +150°C
- Matières :
 - Bagues et rouleaux acier
 - Cage emboutie en tôle acier



REMISES

Qté	1+	4+	8+
Rem. Prix	-15%	Sur demande	

Références	Ød	ØD1	B	Charge (kN)		Vitesse (t/min)		Masse (kg)	Prix Uni. 1 à 3
				Dynamique (C)	Statique (Co)	Graisse	Huile		
QN204-J	20	47	14	25	22	14535	17100	0,110	26,35 €
QN206-J	30	62	16	43	36	10710	12600	0,200	22,29 €
QN306-J	30	72	19	57	47	9180	10800	0,360	25,44 €
QN207-J	35	72	17	55	47	9180	10800	0,300	23,40 €
QN307-J	35	80	21	74	62	8415	9900	0,480	34,16 €
QN208-J	40	80	18	61	52	8415	9900	0,370	27,82 €
QN308-J	40	90	23	91	76	7268	8550	0,640	51,38 €
QN309-J	45	100	25	110	98	6503	7650	0,880	51,59 €
QN210-J	50	90	20	72	68	6885	8100	0,480	37,05 €
QN310-J	50	110	27	124	110	6120	7200	1,150	74,91 €
QN211-J	55	100	21	95	93	6120	7200	0,660	44,93 €
QN311-J	55	120	29	153	140	5355	6300	1,450	78,63 €
QN212-J	60	110	22	106	100	5738	6750	0,810	63,74 €
QN312-J	60	130	31	170	157	5126	6030	1,800	82,59 €
QN213-J	65	120	23	120	116	5126	6030	1,050	65,28 €
QN313-J	65	140	33	208	192	4590	5400	2,250	94,45 €
QN214-J	70	125	24	134	134	4820	5670	1,150	67,64 €
QN314-J	70	150	35	231	223	4284	5040	2,750	152,03 €

Dimensions en mm

Roulement à rouleaux cylindriques acier

Bague intérieure épaulée d'un côté

QNJ

- Bagues extérieure à deux épaulements fixes, bague intérieure avec un seul épaulement fixe

L'arbre est donc fixé axialement dans un sens

- Les charges statiques et dynamiques sont des charges radiales

- T° d'utilisation :

Cage polyamide : +120°C

Cage acier ou laiton : +150°C

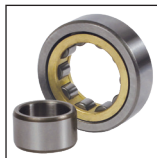
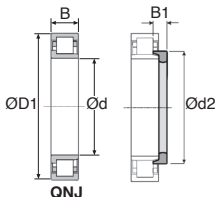
- Matières :

Bagues et rouleaux acier

P : Cage polyamide

M : Cage massive laiton

J : Cage emboutie en tôle acier



Info.

- Bague d'épaulement non comprise

REMISES

Qté	1+	4+	8+
Rem.	Prix	-15%	Sur demande

Références	Ød	ØD1	B	ØD2	B1	Charge (kN)		Vitesse (t/min)		Masse (kg)	Prix Uni. 1 à 3
						Dynamique (C)	Statique (Co)	Graisse	Huile		
QNJ202-P	15	35	11	21,5	-	12	10	19890	23400	0,049	10,96 €
QNJ203-P	17	40	12	25,0	-	17	14	16830	19800	0,070	12,22 €
QNJ204-M	20	47	14	29,7	-	25	22	14535	17100	0,110	16,83 €
QNJ304-M	20	52	15	31,2	6,5	35	25	13770	16200	0,170	17,56 €
QNJ205-J	25	52	15	34,7	6	28	26	12240	14400	0,150	16,07 €
QNJ305-J	25	62	17	38,1	7	46	36	11475	13500	0,290	17,25 €
QNJ2305-J	25	62	24	38,1	8	63	54	11475	13500	0,390	26,55 €
QNJ206-P	30	62	16	41,2	7	43	36	10710	12600	0,240	15,99 €
QNJ2206-J	30	62	20	41,2	-	54	48	10710	12600	0,270	25,23 €
QNJ306-J	30	72	19	45,0	8,5	57	47	9180	10800	0,410	25,44 €
QNJ2306-J	30	72	27	45,0	-	81	74	9180	10800	0,540	24,00 €
QNJ207-J	35	72	17	48,1	7	55	47	9180	10800	0,310	21,41 €
QNJ307-J	35	80	21	51,0	9,5	74	62	8415	9900	0,550	27,65 €
QNJ208-J	40	80	18	54,0	8,5	61	52	8415	9900	0,430	26,89 €
QNJ2208-J	40	80	23	54,0	9	80	74	8415	9900	0,550	32,99 €
QNJ308-J	40	90	23	57,5	11	91	76	7268	8550	0,750	32,66 €
QNJ2308-J	40	90	33	57,5	-	126	118	7268	8550	0,960	46,91 €
QNJ209-J	45	85	19	59,0	8,5	68	63	7268	8550	0,490	30,74 €
QNJ309-J	45	100	25	64,4	11,5	110	98	6503	7650	1,050	40,71 €
QNJ210-J	50	90	20	64,0	9	72	68	6885	8100	0,500	31,71 €
QNJ2210-J	50	90	23	64,0	-	88	86	6885	8100	0,590	41,14 €
QNJ310-J	50	110	27	71,2	13	124	110	6120	7200	1,150	49,89 €
QNJ211-J	55	100	21	70,8	9,5	95	93	6120	7200	0,670	34,56 €
QNJ212-J	60	110	22	77,5	10	106	100	5738	6750	0,830	38,50 €
QNJ214-J	70	125	24	89,4	11	134	134	4820	5670	1,150	56,42 €
QNJ215-J	75	130	25	94,3	11	147	153	4590	5400	1,300	59,23 €
QNJ315-J	75	160	37	104,0	16,5	274	260	4055	4770	3,350	125,00 €

Dimensions en mm

Roulement à rouleaux cylindriques acier

QNUP Bague intérieure épaulée d'un côté, supportée de l'autre

- Bague extérieure à deux épaulements fixes, bague intérieure à un épaulement fixe et une bague d'épaulement libre

L'arbre est donc fixé axialement dans les deux sens

- Les charges statiques et dynamiques sont des charges radiales

- T° d'utilisation :

Cage polyamide : +120°C

Cage acier ou laiton : +150°C

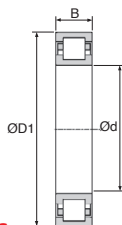
- Matières :

Bagues et rouleaux acier

P : Cage polyamide

M : Cage massive laiton

J : Cage emboutie en tôle acier



REMISES

Qté	1+	4+	8+
Rem. Prix	-15%	Sur demande	

Références	Ød	ØD1	B	Charge (kN)		Vitesse (t/min)		Masse (kg)	Prix Uni. 1 à 3
				Dynamique (C)	Statique (Co)	Lubrification Graisse	Huile		
QNUP203-M	17	40	12	17	14	16830	19800	0,073	20,23 €
QNUP2203-P	17	40	16	23	21	16830	19800	0,097	33,86 €
QNUP204-P	20	47	14	25	22	14535	17100	0,12	21,20 €
QNUP205-J	25	52	15	28	26	12240	14400	0,14	23,61 €
QNUP2205-M	25	52	18	33	33	12240	14400	0,17	35,97 €
QNUP206-P	30	62	16	43	36	10710	12600	0,22	29,03 €
QNUP2206-J	30	62	20	54	48	10710	12600	0,27	39,17 €
QNUP207-J	35	72	17	55	47	9180	10800	0,32	30,84 €
QNUP2207-P	35	72	23	68	62	9180	10800	0,42	41,10 €
QNUP307-J	35	80	21	74	62	8415	9900	0,51	38,80 €
QNUP2307-J	35	80	31	104	96	8415	9900	0,75	59,00 €
QNUP208-J	40	80	18	61	52	8415	9900	0,4	39,69 €
QNUP2308-J	40	90	33	126	118	7268	8550	0,98	86,39 €
QNUP209-J	45	85	19	68	63	7268	8550	0,45	41,52 €
QNUP210-P	50	90	20	72	68	6885	8100	0,51	42,45 €
QNUP2310-J	50	110	40	182	182	6120	7200	1,8	100,32 €
QNUP211-J	55	100	21	95	93	6120	7200	0,69	47,23 €
QNUP311-P	55	120	29	153	140	5355	6300	1,55	72,81 €
QNUP212-J	60	110	22	106	100	5738	6750	0,86	66,24 €
QNUP213-M	65	120	23	120	116	5126	6030	1,1	71,24 €

Dimensions en mm