

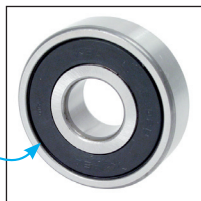
- Roulement à billes à contact radial
- Simple rangée de billes
- Les charges statiques et dynamiques sont des charges radiales

### Versions

- Ouvert : sans protection
- ZZ : avec 2 plaques de protection
- 2RS : avec 2 joints d'étanchéité

### Info.

- \*\* Ouvert
- 2 largeurs figurent dans le tableau car les roulements ouverts sont plus étroits



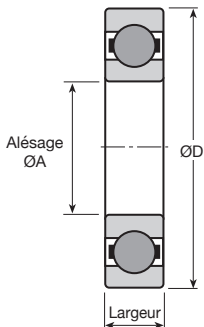
Au choix :  
Ouvert,  
ZZ, 2RS

### REMISES

| Qté       | 1+   | 6+   | 20+  | 40+  | 60+         | 100+ |
|-----------|------|------|------|------|-------------|------|
| Rem. Prix | -10% | -15% | -20% | -30% | Sur demande |      |

| Références | Alésage |    |           | Vitesse maxi. (t/min) | Charge dynamique (N) | Charge statique (N) | Stock*<br>2RS | Prix Uni. 1 à 5 |         |             |
|------------|---------|----|-----------|-----------------------|----------------------|---------------------|---------------|-----------------|---------|-------------|
|            | ØA      | ØD | Largeur   |                       |                      |                     |               | Ouvert          | ZZ      | 2RS         |
| Q693       | 3       | 8  | 3** / 4   | 60 000                | 560                  | 179                 | -             | 17,78 €         | 9,92 €  | Sur demande |
| Q624       | 4       | 13 | 5         | 40 000                | 1 300                | 485                 | ✓             | 3,63 €          | 4,34 €  | 4,69 €      |
| Q634       | 4       | 16 | 5         | 36 000                | 1 730                | 670                 | -             | 12,69 €         | 5,57 €  | 14,58 €     |
| Q685       | 5       | 11 | 3** / 5   | 45 000                | 715                  | 281                 | ✓             | 17,37 €         | 10,00 € | 14,84 €     |
| Q625       | 5       | 16 | 5         | 36 000                | 1 730                | 670                 | ✓             | 4,34 €          | 3,63 €  | 4,34 €      |
| Q686       | 6       | 13 | 3,5** / 5 | 40 000                | 1 080                | 440                 | ✓             | 12,82 €         | 12,89 € | 7,27 €      |
| Q626       | 6       | 19 | 6         | 32 000                | 2 340                | 885                 | ✓             | 4,16 €          | 3,81 €  | 3,26 €      |
| Q608       | 8       | 22 | 7         | 34 000                | 3 300                | 1 370               | ✓             | 3,11 €          | 5,25 €  | 3,11 €      |
| Q61800     | 10      | 19 | 5         | 24 000                | 1 720                | 840                 | ✓             | 5,49 €          | 6,33 €  | 6,51 €      |
| Q6000      | 10      | 26 | 8         | 22 000                | 4 550                | 1 970               | ✓             | 4,50 €          | 4,69 €  | 4,89 €      |
| Q6200      | 10      | 30 | 9         | 18 000                | 5 100                | 2 390               | ✓             | 4,15 €          | 5,40 €  | 5,40 €      |
| Q6300      | 10      | 35 | 11        | 17 000                | 8 100                | 3 450               | ✓             | 9,82 €          | 6,47 €  | 6,66 €      |
| Q61801     | 12      | 21 | 5         | 20 000                | 1 920                | 1 040               | ✓             | 6,80 €          | 7,12 €  | 7,12 €      |
| Q6001      | 12      | 28 | 8         | 18 000                | 5 100                | 2 370               | ✓             | 4,69 €          | 4,89 €  | 5,02 €      |
| Q6201      | 12      | 32 | 10        | 17 000                | 6 800                | 3 050               | ✓             | 5,57 €          | 5,40 €  | 5,57 €      |
| Q6301      | 12      | 37 | 12        | 16 000                | 9 700                | 4 200               | ✓             | 8,80 €          | 8,06 €  | 6,80 €      |
| Q61802     | 15      | 24 | 5         | 17 000                | 2 070                | 1 260               | ✓             | 6,80 €          | 7,33 €  | 7,19 €      |
| Q6002      | 15      | 32 | 9         | 15 000                | 5 600                | 2 830               | ✓             | 5,57 €          | 5,40 €  | 5,57 €      |
| Q6202      | 15      | 35 | 11        | 14 000                | 7 650                | 3 750               | ✓             | 6,08 €          | 5,92 €  | 5,76 €      |
| Q6302      | 15      | 42 | 13        | 13 000                | 11 400               | 5 450               | -             | 9,10 €          | 7,71 €  | 8,06 €      |
| Q61803     | 17      | 26 | 5         | 15 000                | 2 630                | 1 570               | ✓             | 7,89 €          | 8,41 €  | 8,41 €      |
| Q6003      | 17      | 35 | 10        | 13 000                | 6 000                | 3 250               | ✓             | 6,29 €          | 5,92 €  | 5,92 €      |
| Q6203      | 17      | 40 | 12        | 12 000                | 9 550                | 4 800               | ✓             | 8,55 €          | 6,80 €  | 7,01 €      |
| Q6303      | 17      | 47 | 14        | 11 000                | 13 600               | 6 650               | -             | 14,44 €         | 9,50 €  | 9,65 €      |

\*Dans la limite du disponible - Dimensions en mm



### REMISES

| Qté       | 1+   | 6+   | 20+  | 40+  | 60+         | 100+ |
|-----------|------|------|------|------|-------------|------|
| Rem. Prix | -10% | -15% | -20% | -30% | Sur demande |      |

| Références | Alésage |    |         | Vitesse<br>maxi.<br>(t/min) | Charge<br>dynamique<br>(N) | Charge<br>statique<br>(N) | Stock* | Prix Uni. 1 à 5 |          |         |
|------------|---------|----|---------|-----------------------------|----------------------------|---------------------------|--------|-----------------|----------|---------|
|            | ØA      | ØD | Largeur |                             |                            |                           |        | Ouvert          | ZZ       | 2RS     |
| Q61804     | 20      | 32 | 7       | 13 000                      | 4 000                      | 2 470                     | ✓      | 9,50 €          | 10,54 €  | 8,93 €  |
| Q6004      | 20      | 42 | 12      | 11 000                      | 9 400                      | 5 000                     | ✓      | 8,41 €          | 7,33 €   | 7,33 €  |
| Q6204      | 20      | 47 | 14      | 11 000                      | 12 800                     | 6 600                     | ✓      | 10,54 €         | 8,06 €   | 8,24 €  |
| Q6304      | 20      | 52 | 15      | 10 000                      | 15 900                     | 7 900                     | ✓      | 14,80 €         | 10,54 €  | 10,88 € |
| Q61805     | 25      | 37 | 7       | 10 000                      | 4 300                      | 2 950                     | ✓      | 14,24 €         | 12,84 €  | 12,84 € |
| Q6005      | 25      | 47 | 12      | 9 500                       | 10 100                     | 5 850                     | ✓      | 8,55 €          | 8,06 €   | 8,24 €  |
| Q6205      | 25      | 52 | 15      | 9 000                       | 14 000                     | 7 850                     | ✓      | 11,76 €         | 9,65 €   | 9,82 €  |
| Q61806     | 30      | 42 | 7       | 9 000                       | 4 500                      | 3 450                     | ✓      | 15,15 €         | 15,67 €  | 17,11 € |
| Q6006      | 30      | 55 | 13      | 8 000                       | 13 200                     | 8 300                     | ✓      | 14,44 €         | 9,50 €   | 9,65 €  |
| Q6206      | 30      | 62 | 16      | 7 500                       | 19 500                     | 11 300                    | ✓      | 18,69 €         | 12,84 €  | 13,02 € |
| Q61807     | 35      | 47 | 7       | 7 500                       | 4 750                      | 3 900                     | -      | 18,31 €         | 21,72 €  | 19,78 € |
| Q6007      | 35      | 62 | 14      | 6 700                       | 16 000                     | 10 300                    | -      | 16,03 €         | 11,23 €  | 11,42 € |
| Q6207      | 35      | 72 | 17      | 6 300                       | 25 700                     | 15 300                    | -      | 24,37 €         | 16,54 €  | 25,36 € |
| Q61808     | 40      | 52 | 7       | 6 700                       | 4 900                      | 4 350                     | -      | 25,24 €         | 27,03 €  | 26,67 € |
| Q6008      | 40      | 68 | 15      | 6 000                       | 16 800                     | 11 500                    | ✓      | 24,02 €         | 14,32 €  | 14,51 € |
| Q6208      | 40      | 80 | 18      | 5 600                       | 29 100                     | 17 800                    | ✓      | 31,63 €         | 20,29 €  | 22,91 € |
| Q61809     | 45      | 58 | 7       | 6 000                       | 5 350                      | 5 250                     | -      | 34,85 €         | 45,43 €  | 34,48 € |
| Q6009      | 45      | 75 | 16      | 5 300                       | 20 900                     | 15 200                    | -      | 23,63 €         | 17,45 €  | 18,37 € |
| Q6209      | 45      | 85 | 19      | 5 300                       | 31 500                     | 20 400                    | -      | 35,90 €         | 27,40 €  | 27,81 € |
| Q61810     | 50      | 65 | 7       | 5 300                       | 6 400                      | 6 200                     | -      | 41,22 €         | 126,19 € | 45,82 € |
| Q6010      | 50      | 80 | 16      | 4 800                       | 21 800                     | 16 600                    | -      | 31,63 €         | 19,40 €  | 20,41 € |
| Q6210      | 50      | 90 | 20      | 4 800                       | 35 000                     | 23 200                    | -      | 48,14 €         | 29,86 €  | 30,58 € |

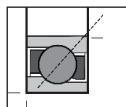
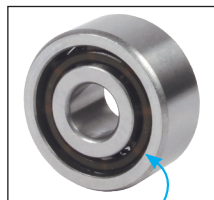
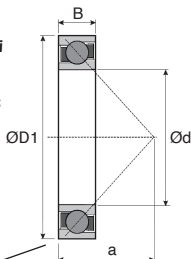
\*Dans la limite du disponible - Dimensions en mm

# Roulement à billes à contact oblique

Acier

Q7

- Les roulements à billes à contact oblique admettent des charges qui agissent aussi bien dans le sens radial que dans le sens axial
- Les charges statiques et dynamiques sont des charges radiales
- Matières :  
Bagues et billes acier  
Cage polyamide



Contact oblique

## REMISES

|           |                  |    |    |
|-----------|------------------|----|----|
| Qté       | 1+               | 4+ | 8+ |
| Rem. Prix | -15% Sur demande |    |    |

| Références | Ød | ØD1 | B  | a    | Charge (kN)   |               | Vitesse (t/min) |       | Masse (kg) | Prix Uni. 1 à 3 |
|------------|----|-----|----|------|---------------|---------------|-----------------|-------|------------|-----------------|
|            |    |     |    |      | Dynamique (C) | Statique (Co) | Graisse         | Huile |            |                 |
| Q7200-B    | 10 | 30  | 9  | 13,0 | 6,88          | 3,28          | 22950           | 27000 | 0,030      | 7,20 €          |
| Q7201-B    | 12 | 32  | 10 | 14,4 | 7,46          | 3,72          | 19890           | 23400 | 0,036      | 7,66 €          |
| Q7202-B    | 15 | 35  | 11 | 16,0 | 8,66          | 4,70          | 18360           | 21600 | 0,045      | 7,79 €          |
| Q7203-B    | 17 | 40  | 12 | 18,0 | 10,88         | 5,98          | 15300           | 18000 | 0,064      | 9,68 €          |
| Q7304-B    | 20 | 52  | 15 | 22,8 | 18,62         | 10,19         | 12240           | 14400 | 0,150      | 12,45 €         |
| Q7305-B    | 25 | 62  | 17 | 26,8 | 25,48         | 15,29         | 10710           | 12600 | 0,240      | 19,53 €         |
| Q7206-B    | 30 | 62  | 16 | 27,3 | 23,32         | 15,29         | 9945            | 11700 | 0,210      | 16,09 €         |
| Q7306-B    | 30 | 72  | 19 | 31,0 | 33,81         | 20,78         | 9180            | 10800 | 0,370      | 16,97 €         |
| Q7207-B    | 35 | 72  | 17 | 31,0 | 30,09         | 20,38         | 8415            | 9900  | 0,300      | 15,75 €         |
| Q7208-B    | 40 | 80  | 18 | 34,0 | 35,67         | 25,48         | 7650            | 9000  | 0,380      | 22,50 €         |
| Q7308-B    | 40 | 90  | 23 | 39,0 | 48,41         | 32,83         | 6885            | 8100  | 0,640      | 26,20 €         |
| Q7209-B    | 45 | 85  | 19 | 37,0 | 36,95         | 27,44         | 6885            | 8100  | 0,430      | 26,84 €         |
| Q7309-B    | 45 | 100 | 25 | 43,0 | 59,29         | 40,67         | 6120            | 7200  | 0,860      | 34,27 €         |
| Q7210-B    | 50 | 90  | 20 | 39,0 | 38,22         | 29,89         | 6503            | 7650  | 0,470      | 28,77 €         |
| Q7310-B    | 50 | 110 | 27 | 47,0 | 72,62         | 49,98         | 5738            | 6750  | 1,130      | 38,54 €         |
| Q7211-B    | 55 | 100 | 21 | 43,0 | 47,82         | 37,24         | 5738            | 6750  | 0,620      | 35,04 €         |
| Q7311-B    | 55 | 120 | 29 | 51,0 | 83,50         | 58,80         | 5126            | 6030  | 1,480      | 58,48 €         |
| Q7212-B    | 60 | 110 | 22 | 47,0 | 56,06         | 44,59         | 5355            | 6300  | 0,830      | 48,23 €         |
| Q7312-B    | 60 | 130 | 31 | 55,0 | 93,69         | 68,11         | 4590            | 5400  | 1,750      | 80,80 €         |
| Q7213-B    | 65 | 120 | 23 | 50,0 | 64,97         | 52,92         | 4820            | 5670  | 1,000      | 50,03 €         |
| Q7313-B    | 65 | 140 | 33 | 60,0 | 105,84        | 78,40         | 4284            | 5040  | 2,100      | 96,38 €         |
| Q7214-B    | 70 | 125 | 24 | 53,0 | 70,07         | 58,80         | 4590            | 5400  | 1,100      | 57,87 €         |
| Q7314-B    | 70 | 150 | 35 | 64,0 | 116,62        | 88,20         | 4055            | 4770  | 2,550      | 113,35 €        |
| Q7215-B    | 75 | 130 | 25 | 56,0 | 71,34         | 62,72         | 4284            | 5040  | 1,180      | 68,37 €         |
| Q7315-B    | 75 | 160 | 37 | 68,0 | 122,50        | 96,04         | 3825            | 4500  | 3,060      | 159,11 €        |
| Q7316-B    | 80 | 170 | 39 | 72,0 | 140,14        | 115,64        | 3443            | 4050  | 3,700      | 191,58 €        |
| Q7217-B    | 85 | 150 | 28 | 63,0 | 93,69         | 81,34         | 3825            | 4500  | 1,830      | 119,96 €        |
| Q7218-B    | 90 | 160 | 30 | 67,0 | 105,84        | 94,57         | 3443            | 4050  | 2,120      | 125,52 €        |

Dimensions en mm

# Roulement à double rangée de billes à contact oblique

## Q3

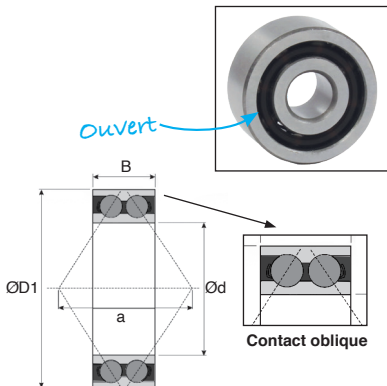
## Acier

- Les roulements à billes à contact oblique admettent des charges qui agissent aussi bien dans le sens radial que dans le sens axial
- Les charges statiques et dynamiques sont des charges radiales
- Matières :  
Bagues et billes acier  
Cage polyamide

### Avantage

- La particularité de ce type de roulement est d'être équivalent à deux roulements à une rangée de billes à contact oblique placés côte à côte, mais moins encombrant dans le sens axial

**Double rangée de billes**



### REMISES

| Qté       | 1+   | 4+          | 8+ |
|-----------|------|-------------|----|
| Rem. Prix | -15% | Sur demande |    |

| Références | Ød | ØD1 | B    | a  | Charge (kN)   |               | Vitesse (t/min)       |       | Masse (kg) | Prix Uni. 1 à 3 |
|------------|----|-----|------|----|---------------|---------------|-----------------------|-------|------------|-----------------|
|            |    |     |      |    | Dynamique (C) | Statique (Co) | Lubrification Graisse | Huile |            |                 |
| Q3200-ATN9 | 10 | 30  | 14,0 | 16 | 7,50          | 4,21          | 18360                 | 21600 | 0,051      | 7,92 €          |
| Q3201-ATN9 | 12 | 32  | 15,9 | 19 | 9,90          | 5,49          | 16830                 | 19800 | 0,0580     | 9,09 €          |
| Q3202-ATN9 | 15 | 35  | 15,9 | 21 | 11,00         | 6,66          | 13770                 | 16200 | 0,0660     | 9,89 €          |
| Q3203-ATN9 | 17 | 40  | 17,5 | 23 | 14,00         | 8,62          | 12240                 | 14400 | 0,0950     | 10,11 €         |
| Q3204-ATN9 | 20 | 47  | 20,6 | 28 | 19,60         | 11,76         | 10710                 | 12600 | 0,1600     | 12,37 €         |
| Q3304-ATN9 | 20 | 52  | 22,2 | 30 | 23,10         | 14,31         | 9945                  | 11700 | 0,2200     | 17,06 €         |
| Q3205-ATN9 | 25 | 52  | 20,6 | 30 | 21,20         | 14,01         | 9180                  | 10800 | 0,1900     | 13,02 €         |
| Q3305-ATN9 | 25 | 62  | 25,4 | 36 | 31,40         | 19,99         | 8415                  | 9900  | 0,3500     | 22,70 €         |
| Q3206-ATN9 | 30 | 62  | 23,8 | 36 | 29,40         | 19,99         | 7650                  | 9000  | 0,2900     | 17,26 €         |
| Q3306-ATN9 | 30 | 72  | 30,2 | 42 | 40,70         | 26,95         | 6885                  | 8100  | 0,5300     | 24,26 €         |
| Q3207-ATN9 | 35 | 72  | 27,0 | 42 | 39,20         | 27,44         | 6885                  | 8100  | 0,4400     | 19,33 €         |
| Q3307-ATN9 | 35 | 80  | 34,9 | 47 | 51,00         | 34,79         | 6505                  | 7650  | 0,7100     | 31,12 €         |
| Q3208-ATN9 | 40 | 80  | 30,2 | 46 | 46,60         | 33,32         | 6120                  | 7200  | 0,5800     | 24,64 €         |
| Q3308-ATN9 | 40 | 90  | 36,5 | 53 | 62,70         | 43,12         | 5740                  | 6750  | 1,0500     | 52,39 €         |
| Q3209-ATN9 | 45 | 85  | 30,2 | 49 | 50,00         | 38,22         | 5740                  | 6750  | 0,6400     | 27,50 €         |
| Q3309-ATN9 | 45 | 100 | 39,7 | 58 | 73,50         | 51,94         | 5130                  | 6030  | 1,4000     | 57,41 €         |
| Q3210-ATN9 | 50 | 90  | 30,2 | 52 | 50,00         | 38,22         | 5355                  | 6300  | 0,6600     | 30,49 €         |
| Q3211-ATN9 | 55 | 100 | 33,3 | 57 | 58,80         | 46,55         | 4820                  | 5670  | 1,0500     | 40,47 €         |
| Q3311-ATN9 | 55 | 120 | 49,2 | 72 | 109,80        | 79,87         | 4055                  | 4770  | 2,5500     | 103,75 €        |
| Q3212-ATN9 | 60 | 110 | 36,5 | 63 | 72,00         | 57,33         | 4284                  | 5040  | 1,4000     | 48,54 €         |

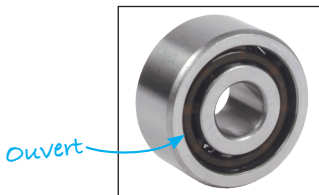
Dimensions en mm

# Roulement à double rangée de billes à contact radial

Acier

Q4

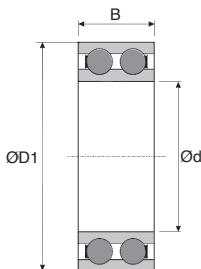
- Les roulements à deux rangées de billes résistent à des charges axiales dans les deux sens en plus des charges radiales car ils sont dotés de gorges profondes et d'un degré d'oscillation élevé entre billes et chemins
- Les charges statiques et dynamiques sont des charges radiales
- Matières :  
Bague et billes acier  
Cage polyamide



## Avantage

- Avec un diamètre extérieur et d'alésage identiques, les roulements à deux rangées de billes supportent des charges nettement supérieures aux roulements à une seule rangée de billes

Double rangée de billes



## REMISES

| Qté       | 1+   | 4+          | 8+ |
|-----------|------|-------------|----|
| Rem. Prix | -15% | Sur demande |    |

| Références | Ød | ØD1 | B  | Charge (kN)   |               | Vitesse (t/m) |       | Masse (kg) | Prix Uni. 1 à 3 |
|------------|----|-----|----|---------------|---------------|---------------|-------|------------|-----------------|
|            |    |     |    | Dynamique (C) | Statique (Co) | Graisse       | Huile |            |                 |
| Q4200-ATN9 | 10 | 30  | 14 | 9,05          | 5,10          | 16830         | 19800 | 0,049      | 9,32 €          |
| Q4201-ATN9 | 12 | 32  | 14 | 10,39         | 6,08          | 15300         | 18000 | 0,053      | 9,63 €          |
| Q4202-ATN9 | 15 | 35  | 14 | 11,66         | 7,35          | 13005         | 15300 | 0,059      | 10,45 €         |
| Q4203-ATN9 | 17 | 40  | 16 | 14,50         | 9,31          | 11475         | 13500 | 0,090      | 12,26 €         |
| Q4204-ATN9 | 20 | 47  | 18 | 17,44         | 12,25         | 9945          | 11700 | 0,140      | 13,77 €         |
| Q4205-ATN9 | 25 | 52  | 18 | 18,62         | 14,31         | 8415          | 9900  | 0,160      | 14,35 €         |
| Q4206-ATN9 | 30 | 62  | 20 | 25,48         | 20,38         | 7268          | 8550  | 0,260      | 18,09 €         |
| Q4207-ATN9 | 35 | 72  | 23 | 34,40         | 27,93         | 6120          | 7200  | 0,400      | 25,25 €         |
| Q4208-ATN9 | 40 | 80  | 23 | 36,36         | 31,85         | 5355          | 6300  | 0,500      | 34,37 €         |
| Q4210-ATN9 | 50 | 90  | 23 | 40,18         | 39,20         | 4590          | 5400  | 0,580      | 46,19 €         |
| Q4211-ATN9 | 55 | 100 | 25 | 44,00         | 43,12         | 4284          | 5040  | 0,800      | 59,88 €         |
| Q4212-ATN9 | 60 | 110 | 28 | 56,06         | 53,90         | 4055          | 4770  | 1,100      | 77,04 €         |
| Q4213-ATN9 | 65 | 120 | 31 | 66,25         | 65,66         | 3672          | 4320  | 1,450      | 99,98 €         |
| Q4214-ATN9 | 70 | 125 | 31 | 68,80         | 72,03         | 3290          | 3870  | 1,500      | 104,77 €        |

Dimensions en mm

# Roulement à rotule sur billes

Q1  
Q2

Acier

- Roulement capable de s'aligner automatiquement et insensible à tout type de défaut d'alignement
- Les charges statiques et dynamiques sont des charges radiales
- Matières :
  - Bagues et billes acier
  - ETN9 : Cage polyamide
  - ACC : Cage acier

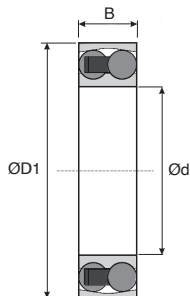


## REMISES

|           |      |             |    |
|-----------|------|-------------|----|
| Qté       | 1+   | 4+          | 8+ |
| Rem. Prix | -15% | Sur demande |    |

| Références | Ød | ØD1 | B  | Charge (kN)   |               | Vitesse (t/min) |       | Masse (kg) | Prix Uni. 1 à 3 |
|------------|----|-----|----|---------------|---------------|-----------------|-------|------------|-----------------|
|            |    |     |    | Dynamique (C) | Statique (Co) | Graisse         | Huile |            |                 |
| Q126-ETN9  | 6  | 19  | 6  | 2,460         | 0,470         | 34425           | 40500 | 0,009      | 4,87 €          |
| Q1200-ETN9 | 10 | 30  | 9  | 5,420         | 1,160         | 27540           | 32400 | 0,034      | 4,63 €          |
| Q1201-ETN9 | 12 | 32  | 10 | 6,120         | 1,400         | 24480           | 28800 | 0,040      | 4,83 €          |
| Q2201-ETN9 | 12 | 32  | 14 | 8,350         | 1,860         | 22950           | 27000 | 0,053      | 6,91 €          |
| Q1202-ETN9 | 15 | 35  | 11 | 7,260         | 1,720         | 21420           | 25200 | 0,049      | 5,25 €          |
| Q2202-ETN9 | 15 | 35  | 14 | 8,540         | 2,000         | 19890           | 23400 | 0,060      | 6,14 €          |
| Q2203-ETN9 | 17 | 40  | 12 | 8,660         | 2,160         | 18360           | 21600 | 0,073      | 6,38 €          |
| Q2203-ETN9 | 17 | 40  | 16 | 10,390        | 2,500         | 18360           | 21600 | 0,088      | 6,40 €          |
| Q1204-ETN9 | 20 | 47  | 14 | 12,450        | 3,330         | 15300           | 18000 | 0,120      | 7,70 €          |
| Q2204-ETN9 | 20 | 47  | 18 | 16,460        | 4,070         | 15300           | 18000 | 0,140      | 8,04 €          |
| Q1205-ACC  | 25 | 52  | 15 | 14,010        | 3,920         | 13770           | 16200 | 0,140      | 7,26 €          |
| Q2205-ETN9 | 25 | 52  | 18 | 16,460        | 4,310         | 13770           | 16200 | 0,160      | 11,40 €         |
| Q1305-ETN9 | 25 | 62  | 17 | 18,620        | 5,290         | 11475           | 13500 | 0,260      | 11,31 €         |
| Q2305-ETN9 | 25 | 62  | 24 | 26,460        | 6,960         | 12240           | 14400 | 0,340      | 16,03 €         |
| Q1206-ETN9 | 30 | 62  | 16 | 15,290        | 4,560         | 11475           | 13500 | 0,220      | 10,31 €         |
| Q2206-ETN9 | 30 | 62  | 20 | 23,320        | 6,570         | 11475           | 13500 | 0,260      | 12,76 €         |
| Q1306-ETN9 | 30 | 72  | 19 | 22,050        | 6,660         | 9945            | 11700 | 0,390      | 12,68 €         |
| Q2306-ETN9 | 30 | 72  | 27 | 30,580        | 8,620         | 9945            | 11700 | 0,500      | 20,50 €         |
| Q1207-ETN9 | 35 | 72  | 17 | 18,620        | 5,880         | 9945            | 11700 | 0,320      | 12,01 €         |
| Q2207-ETN9 | 35 | 72  | 23 | 30,090        | 8,620         | 9180            | 10800 | 0,400      | 13,62 €         |
| Q1307-ACC  | 35 | 80  | 21 | 25,970        | 8,330         | 8415            | 9900  | 0,510      | 16,22 €         |
| Q2307-ACC  | 35 | 80  | 31 | 38,910        | 10,980        | 9180            | 10800 | 0,680      | 23,06 €         |

Dimensions en mm



**REMISES**

|           |                  |    |    |
|-----------|------------------|----|----|
| Qté       | 1+               | 4+ | 8+ |
| Rem. Prix | -15% Sur demande |    |    |

| Références | Ød | ØD1 | B  | Charge (kN)   |               | Vitesse (t/min) |       | Masse (kg) | Prix Uni. 1 à 3 |
|------------|----|-----|----|---------------|---------------|-----------------|-------|------------|-----------------|
|            |    |     |    | Dynamique (C) | Statique (Co) | Graisse         | Huile |            |                 |
| Q1208-ETN9 | 40 | 80  | 18 | 19,500        | 6,810         | 8415            | 9900  | 0,420      | 14,31 €         |
| Q2208-ETN9 | 40 | 80  | 23 | 31,260        | 9,800         | 8415            | 9900  | 0,510      | 18,14 €         |
| Q2308-ACC  | 40 | 90  | 33 | 52,920        | 15,680        | 7650            | 9000  | 0,930      | 30,27 €         |
| Q1209-ACC  | 45 | 85  | 19 | 22,440        | 7,640         | 8415            | 9900  | 0,470      | 14,83 €         |
| Q2209-ACC  | 45 | 85  | 23 | 31,850        | 10,390        | 7650            | 9000  | 0,550      | 18,23 €         |
| Q2309-ACC  | 45 | 100 | 36 | 62,430        | 18,910        | 6885            | 8100  | 1,250      | 43,98 €         |
| Q1210-ACC  | 50 | 90  | 20 | 25,970        | 8,970         | 7650            | 9000  | 0,530      | 17,38 €         |
| Q2210-ACC  | 50 | 90  | 23 | 33,120        | 10,980        | 7268            | 8550  | 0,600      | 28,89 €         |
| Q1310-ETN9 | 50 | 110 | 27 | 42,730        | 13,720        | 6120            | 7200  | 1,200      | 35,42 €         |
| Q2310-ACC  | 50 | 110 | 40 | 62,430        | 19,600        | 7268            | 8550  | 1,650      | 53,86 €         |
| Q1211-ETN9 | 55 | 100 | 21 | 27,050        | 10,390        | 6885            | 8100  | 0,710      | 22,28 €         |
| Q2211-ACC  | 55 | 100 | 25 | 38,220        | 13,130        | 6503            | 7650  | 0,810      | 28,98 €         |
| Q1311-ACC  | 55 | 120 | 29 | 49,690        | 17,640        | 5738            | 6750  | 1,600      | 43,85 €         |
| Q2311-ACC  | 55 | 120 | 43 | 74,580        | 23,520        | 5738            | 6750  | 2,100      | 104,68 €        |
| Q1212-ACC  | 60 | 110 | 22 | 30,580        | 11,960        | 6503            | 7650  | 0,900      | 25,44 €         |
| Q2212-ACC  | 60 | 110 | 28 | 47,820        | 16,660        | 6120            | 7200  | 1,100      | 42,26 €         |
| Q1312-ACC  | 60 | 130 | 31 | 57,330        | 21,560        | 4820            | 5670  | 1,950      | 49,82 €         |
| Q2312-ACC  | 60 | 130 | 46 | 85,360        | 27,930        | 5355            | 6300  | 2,600      | 107,79 €        |
| Q1213-ACC  | 65 | 120 | 23 | 34,400        | 13,720        | 5355            | 6300  | 1,150      | 30,45 €         |
| Q2213-ACC  | 65 | 120 | 31 | 56,060        | 19,600        | 5355            | 6300  | 1,450      | 44,02 €         |
| Q2215-ACC  | 75 | 130 | 31 | 57,330        | 21,560        | 4820            | 5670  | 1,600      | 55,76 €         |
| Q2216-ACC  | 80 | 140 | 33 | 63,700        | 24,990        | 4590            | 5400  | 2,000      | 68,51 €         |
| Q2218-ACC  | 90 | 160 | 40 | 68,800        | 27,930        | 4055            | 4770  | 3,400      | 121,71 €        |

Dimensions en mm

# Roulement à rouleaux coniques

## QTR Ø15 à Ø55

Acier

- Roulement particulièrement adapté à supporter des charges combinées, radiales et axiales
- Roulement démontable, c'est-à-dire que la bague intérieure et l'ensemble cage/rouleaux forment une unité qui peut être montée indépendamment de la bague extérieure
- Les charges statiques et dynamiques sont des charges radiales
- Matières :  
Bagues et rouleaux acier  
Cage tôle emboutie



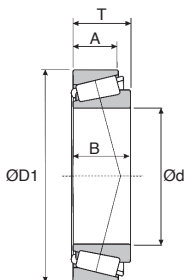
### REMISES

| Qté  | 1+   | 4+   | 8+          |
|------|------|------|-------------|
| Rem. | Prix | -15% | Sur demande |

| Références | Ød | ØD1 | T    | B  | A    | Charge (kN)   |               | Vitesse (t/min)       |       | Masse (kg) | Prix Uni. 1 à 3 |
|------------|----|-----|------|----|------|---------------|---------------|-----------------------|-------|------------|-----------------|
|            |    |     |      |    |      | Dynamique (C) | Statique (Co) | Lubrification Graisse | Huile |            |                 |
| QTR30302   | 15 | 42  | 14,3 | 13 | 11   | 22            | 19            | 13770                 | 16200 | 0,095      | 8,51 €          |
| QTR30203   | 17 | 40  | 13,3 | 12 | 11   | 18            | 18            | 13770                 | 16200 | 0,075      | 5,98 €          |
| QTR30303   | 17 | 47  | 15,3 | 14 | 12   | 27            | 24            | 12240                 | 14400 | 0,130      | 6,77 €          |
| QTR32303   | 17 | 47  | 20,3 | 19 | 16   | 34            | 32            | 12240                 | 14400 | 0,170      | 10,28 €         |
| QTR32004   | 20 | 42  | 15,0 | 15 | 12   | 23            | 26            | 12240                 | 14400 | 0,097      | 8,64 €          |
| QTR30204   | 20 | 47  | 15,3 | 14 | 12   | 27            | 27            | 11475                 | 13500 | 0,120      | 7,45 €          |
| QTR30304   | 20 | 52  | 16,3 | 15 | 13   | 33            | 31            | 10710                 | 12600 | 0,170      | 7,49 €          |
| QTR32304   | 20 | 52  | 22,3 | 21 | 18   | 43            | 44            | 10710                 | 12600 | 0,230      | 10,47 €         |
| QTR32005   | 25 | 47  | 15,0 | 15 | 11,5 | 26            | 31            | 10710                 | 12600 | 0,110      | 8,51 €          |
| QTR30205   | 25 | 52  | 16,3 | 15 | 13   | 30            | 32            | 9945                  | 11700 | 0,150      | 8,72 €          |
| QTR32205   | 25 | 52  | 19,3 | 18 | 15   | 35            | 43            | 9945                  | 11700 | 0,190      | 9,26 €          |
| QTR32305   | 25 | 52  | 22,0 | 22 | 18   | 46            | 54            | 9945                  | 11700 | 0,230      | 13,65 €         |
| QTR30305   | 25 | 62  | 18,3 | 17 | 15   | 43            | 42            | 9180                  | 10800 | 0,260      | 9,26 €          |
| QTR32305   | 25 | 62  | 25,3 | 24 | 20   | 59            | 61            | 9180                  | 10800 | 0,360      | 14,47 €         |
| QTR32006   | 30 | 55  | 17,0 | 17 | 13   | 35            | 43            | 9180                  | 10800 | 0,170      | 9,68 €          |
| QTR30206   | 30 | 62  | 17,3 | 16 | 14   | 39            | 43            | 8415                  | 9900  | 0,230      | 10,57 €         |
| QTR32206   | 30 | 62  | 21,3 | 20 | 13   | 49            | 55            | 8415                  | 9900  | 0,280      | 10,31 €         |
| QTR33206   | 30 | 62  | 25,0 | 25 | 14   | 63            | 75            | 8415                  | 9900  | 0,370      | 19,37 €         |
| QTR31306   | 30 | 72  | 20,8 | 19 | 17   | 46            | 49            | 7268                  | 8550  | 0,390      | 17,70 €         |
| QTR32306   | 30 | 72  | 28,8 | 27 | 19,5 | 75            | 83            | 7650                  | 9000  | 0,550      | 19,29 €         |
| QTR32007   | 35 | 62  | 18,0 | 18 | 14   | 42            | 52            | 8415                  | 9900  | 0,220      | 11,54 €         |
| QTR30207   | 35 | 72  | 18,3 | 17 | 15   | 50            | 54            | 7268                  | 8550  | 0,320      | 12,05 €         |
| QTR32207   | 35 | 72  | 24,3 | 23 | 19   | 64            | 76            | 7268                  | 8550  | 0,430      | 12,21 €         |
| QTR33207   | 35 | 72  | 28,0 | 28 | 22   | 82            | 103           | 7268                  | 8550  | 0,560      | 20,21 €         |
| QTR30307   | 35 | 80  | 22,8 | 21 | 18   | 70            | 72            | 6885                  | 8100  | 0,520      | 14,70 €         |
| QTR31307   | 35 | 80  | 22,8 | 21 | 25   | 60            | 65            | 6503                  | 7650  | 0,520      | 18,23 €         |
| QTR32307   | 35 | 80  | 32,8 | 31 | 25   | 93            | 103           | 6885                  | 8100  | 0,730      | 20,04 €         |

Dimensions en mm





## REMISES

|           |                  |    |    |
|-----------|------------------|----|----|
| Qté       | 1+               | 4+ | 8+ |
| Rem. Prix | -15% Sur demande |    |    |

| Références | Ød | ØD1 | T    | B  | A    | Charge (kN)   |               | Vitesse (t/min) |       | Masse (kg) | Prix Uni. 1 à 3 |
|------------|----|-----|------|----|------|---------------|---------------|-----------------|-------|------------|-----------------|
|            |    |     |      |    |      | Dynamique (C) | Statique (Co) | Graisse         | Huile |            |                 |
| QTR32008   | 40 | 68  | 19,0 | 19 | 14,5 | 51            | 69            | 7268            | 8550  | 0,270      | 12,98 €         |
| QTR33108   | 40 | 75  | 26,0 | 26 | 20,5 | 77            | 101           | 6885            | 8100  | 0,510      | 23,15 €         |
| QTR30208   | 40 | 80  | 19,8 | 18 | 16   | 60            | 66            | 6503            | 7650  | 0,420      | 14,23 €         |
| QTR32208   | 40 | 80  | 24,8 | 23 | 19   | 77            | 84            | 6503            | 7650  | 0,530      | 17,30 €         |
| QTR33208   | 40 | 80  | 32,0 | 32 | 25   | 102           | 129           | 6503            | 7650  | 0,770      | 24,93 €         |
| QTR30308   | 40 | 90  | 25,3 | 23 | 20   | 84            | 93            | 6120            | 7200  | 0,720      | 16,59 €         |
| QTR31308   | 40 | 90  | 25,3 | 23 | 17   | 83            | 79            | 5738            | 6750  | 0,720      | 21,98 €         |
| QTR32308   | 40 | 90  | 35,3 | 33 | 27   | 114           | 137           | 6120            | 7200  | 1,000      | 25,94 €         |
| QTR32009   | 45 | 75  | 20,0 | 20 | 15,5 | 57            | 78            | 6503            | 7650  | 0,340      | 15,94 €         |
| QTR33109   | 45 | 80  | 26,0 | 26 | 20,5 | 94            | 111           | 6120            | 7200  | 0,560      | 28,82 €         |
| QTR30209   | 45 | 85  | 20,8 | 19 | 16   | 64            | 75            | 6120            | 7200  | 0,480      | 16,09 €         |
| QTR32209   | 45 | 85  | 24,8 | 23 | 19   | 89            | 96            | 6120            | 7200  | 0,580      | 19,17 €         |
| QTR33209   | 45 | 85  | 32,0 | 32 | 25   | 105           | 140           | 5738            | 6750  | 0,820      | 27,29 €         |
| QTR30309   | 45 | 100 | 27,3 | 25 | 22   | 105           | 117           | 5355            | 6300  | 0,970      | 23,39 €         |
| QTR31309   | 45 | 100 | 27,3 | 25 | 18   | 103           | 100           | 5126            | 6030  | 0,950      | 24,79 €         |
| QTR32309   | 45 | 100 | 38,3 | 36 | 30   | 137           | 166           | 5355            | 6300  | 1,350      | 29,64 €         |
| QTR32010   | 50 | 80  | 20,0 | 20 | 15,5 | 59            | 86            | 6120            | 7200  | 0,370      | 18,19 €         |
| QTR33010   | 50 | 80  | 24,0 | 24 | 19   | 67            | 100           | 6120            | 7200  | 0,450      | 21,94 €         |
| QTR33110   | 50 | 85  | 26,0 | 26 | 20   | 84            | 119           | 5738            | 6750  | 0,590      | 30,78 €         |
| QTR30210   | 50 | 90  | 21,8 | 20 | 17   | 75            | 89            | 5738            | 6750  | 0,540      | 20,42 €         |
| QTR32210   | 50 | 90  | 24,8 | 23 | 19   | 80            | 98            | 5738            | 6750  | 0,610      | 20,13 €         |
| QTR33210   | 50 | 90  | 32,0 | 32 | 24,5 | 111           | 156           | 5355            | 6300  | 0,900      | 35,98 €         |
| QTR30310   | 50 | 110 | 29,3 | 27 | 23   | 140           | 137           | 4820            | 5670  | 1,250      | 25,65 €         |
| QTR31310   | 50 | 110 | 29,3 | 27 | 19   | 119           | 117           | 4590            | 5400  | 1,200      | 35,89 €         |
| QTR32310   | 50 | 110 | 42,3 | 40 | 33   | 179           | 211           | 4590            | 5400  | 1,850      | 43,29 €         |
| QTR32011   | 55 | 90  | 23,0 | 23 | 17,5 | 79            | 113           | 5355            | 6300  | 0,550      | 18,48 €         |
| QTR33011   | 55 | 90  | 27,0 | 27 | 21   | 101           | 134           | 5355            | 6300  | 0,670      | 31,00 €         |
| QTR33111   | 55 | 95  | 30,0 | 30 | 23   | 107           | 152           | 5126            | 6030  | 0,860      | 42,34 €         |
| QTR30211   | 55 | 100 | 22,8 | 21 | 18   | 101           | 103           | 5126            | 6030  | 0,700      | 19,13 €         |
| QTR32211   | 55 | 100 | 26,8 | 25 | 21   | 103           | 126           | 5126            | 6030  | 0,830      | 25,48 €         |
| QTR33211   | 55 | 100 | 35,0 | 35 | 27   | 135           | 186           | 4820            | 5670  | 1,200      | 36,77 €         |
| QTR30311   | 55 | 120 | 31,5 | 29 | 25   | 162           | 159           | 4284            | 5040  | 1,550      | 32,09 €         |
| QTR31311   | 55 | 120 | 31,5 | 29 | 21   | 118           | 134           | 4284            | 5040  | 1,550      | 39,55 €         |
| QTR32311   | 55 | 120 | 45,5 | 43 | 35   | 211           | 254           | 4284            | 5040  | 2,500      | 53,32 €         |

Dimensions en mm

# Roulement à rouleaux coniques

## QTR Ø60 à Ø90

Acier

- Roulement particulièrement adapté à supporter des charges combinées, radiales et axiales
- Roulement démontable, c'est-à-dire que la bague intérieure et l'ensemble cage/rouleaux forment une unité qui peut être montée indépendamment de la bague extérieure
- Les charges statiques et dynamiques sont des charges radiales
- Matières :  
Bagues et rouleaux acier  
Cage tôle emboutie

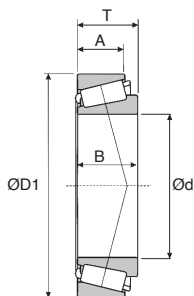


### REMISES

|           |      |             |    |
|-----------|------|-------------|----|
| Qté       | 1+   | 4+          | 8+ |
| Rem. Prix | -15% | Sur demande |    |

| Références | Ød | ØD1 | T    | B  | A    | Charge (kN)   |               | Vitesse (t/min) |       | Masse (kg) | Prix Uni. 1 à 3 |
|------------|----|-----|------|----|------|---------------|---------------|-----------------|-------|------------|-----------------|
|            |    |     |      |    |      | Dynamique (C) | Statique (Co) | Graisse         | Huile |            |                 |
| QTR33012   | 60 | 95  | 27,0 | 27 | 21   | 103           | 140           | 5126            | 6030  | 0,710      | 36,52 €         |
| QTR33112   | 60 | 100 | 30,0 | 30 | 23   | 114           | 166           | 4820            | 5670  | 0,920      | 44,40 €         |
| QTR30212   | 60 | 110 | 23,8 | 22 | 19   | 109           | 111           | 4590            | 5400  | 0,880      | 22,75 €         |
| QTR32212   | 60 | 110 | 29,8 | 28 | 24   | 122           | 156           | 4590            | 5400  | 1,150      | 27,63 €         |
| QTR33212   | 60 | 110 | 38,0 | 38 | 29   | 164           | 231           | 4590            | 5400  | 1,600      | 44,84 €         |
| QTR30312   | 60 | 130 | 33,5 | 31 | 26   | 164           | 192           | 4055            | 4770  | 1,950      | 40,82 €         |
| QTR31312   | 60 | 130 | 33,5 | 31 | 22   | 142           | 162           | 4055            | 4770  | 1,900      | 44,06 €         |
| QTR32312   | 60 | 130 | 48,5 | 46 | 37   | 224           | 284           | 4055            | 4770  | 2,850      | 55,56 €         |
| QTR32013   | 65 | 100 | 23,0 | 23 | 17,5 | 94            | 124           | 4590            | 5400  | 0,630      | 26,96 €         |
| QTR33013   | 65 | 100 | 27,0 | 27 | 21   | 107           | 149           | 4820            | 5670  | 0,780      | 33,82 €         |
| QTR33113   | 65 | 110 | 34,0 | 34 | 26,5 | 139           | 203           | 4284            | 5040  | 1,300      | 48,85 €         |
| QTR30213   | 65 | 120 | 24,8 | 23 | 20   | 129           | 131           | 4284            | 5040  | 1,150      | 29,99 €         |
| QTR32213   | 65 | 120 | 32,8 | 31 | 27   | 148           | 189           | 4284            | 5040  | 1,500      | 32,58 €         |
| QTR33213   | 65 | 120 | 41,0 | 41 | 32   | 190           | 264           | 4055            | 4770  | 2,050      | 56,81 €         |
| QTR30313   | 65 | 140 | 36,0 | 33 | 28   | 190           | 223           | 3672            | 4320  | 2,400      | 49,53 €         |
| QTR31313   | 65 | 140 | 36,0 | 48 | 39   | 161           | 189           | 3672            | 4320  | 2,350      | 54,25 €         |
| QTR32313   | 65 | 140 | 51,0 | 37 | 29   | 241           | 338           | 3456            | 4320  | 3,450      | 74,48 €         |
| QTR32014   | 70 | 110 | 25,0 | 25 | 19   | 99            | 149           | 4284            | 5040  | 0,840      | 33,12 €         |
| QTR33014   | 70 | 110 | 31,0 | 31 | 25,5 | 127           | 192           | 4284            | 5040  | 1,100      | 35,50 €         |
| QTR33114   | 70 | 120 | 37,0 | 37 | 29   | 168           | 245           | 4055            | 4770  | 1,700      | 53,74 €         |
| QTR30214   | 70 | 125 | 26,3 | 24 | 21   | 122           | 152           | 4055            | 4770  | 1,250      | 33,74 €         |
| QTR32214   | 70 | 125 | 33,3 | 31 | 27   | 153           | 203           | 4055            | 4770  | 1,600      | 36,73 €         |
| QTR33214   | 70 | 125 | 41,0 | 41 | 32   | 197           | 279           | 3825            | 4500  | 2,100      | 60,66 €         |
| QTR30314   | 70 | 150 | 38,0 | 35 | 30   | 215           | 254           | 3443            | 4050  | 2,900      | 61,74 €         |
| QTR31314   | 70 | 150 | 38,0 | 35 | 25   | 183           | 215           | 3443            | 4050  | 2,950      | 64,44 €         |
| QTR32314   | 70 | 150 | 54,0 | 51 | 42   | 291           | 372           | 3443            | 4050  | 4,300      | 94,61 €         |

Dimensions en mm



## REMISES

|           |                  |    |    |
|-----------|------------------|----|----|
| Qté       | 1+               | 4+ | 8+ |
| Rem. Prix | -15% Sur demande |    |    |

| Références | Ød | ØD1 | T    | B  | A    | Charge (kN)   |               | Vitesse (t/min)       |                     | Masse (kg) | Prix Uni. 1 à 3 |
|------------|----|-----|------|----|------|---------------|---------------|-----------------------|---------------------|------------|-----------------|
|            |    |     |      |    |      | Dynamique (C) | Statique (Co) | lubrification Graisse | lubrification Huile |            |                 |
| QTR32015   | 75 | 115 | 25,0 | 25 | 19   | 103           | 159           | 4055                  | 4770                | 0,900      | 35,93 €         |
| QTR33015   | 75 | 115 | 31,0 | 31 | 25,5 | 131           | 223           | 4055                  | 4770                | 1,150      | 61,45 €         |
| QTR33115   | 75 | 125 | 37,0 | 37 | 29   | 172           | 259           | 3825                  | 4500                | 1,800      | 56,69 €         |
| QTR30215   | 75 | 130 | 27,3 | 25 | 22   | 137           | 172           | 3825                  | 4500                | 1,400      | 37,02 €         |
| QTR32215   | 75 | 130 | 33,3 | 31 | 27   | 157           | 207           | 3825                  | 4500                | 1,700      | 44,18 €         |
| QTR33215   | 75 | 130 | 41,0 | 41 | 31   | 204           | 294           | 3672                  | 4320                | 2,250      | 61,83 €         |
| QTR30315   | 75 | 160 | 40,0 | 37 | 31   | 241           | 284           | 3290                  | 3870                | 3,450      | 82,76 €         |
| QTR31315   | 75 | 160 | 40,0 | 37 | 26   | 204           | 240           | 3290                  | 3870                | 3,500      | 87,37 €         |
| QTR32016   | 80 | 125 | 29,0 | 29 | 22   | 135           | 211           | 3825                  | 4500                | 1,300      | 41,69 €         |
| QTR33016   | 80 | 125 | 36,0 | 36 | 29,5 | 164           | 279           | 3825                  | 4500                | 1,650      | 67,65 €         |
| QTR33116   | 80 | 130 | 37,0 | 37 | 29   | 175           | 274           | 3672                  | 4320                | 1,900      | 65,47 €         |
| QTR30216   | 80 | 140 | 28,3 | 26 | 22   | 148           | 179           | 3672                  | 4320                | 1,600      | 53,12 €         |
| QTR32216   | 80 | 140 | 35,3 | 33 | 28   | 183           | 240           | 3443                  | 4050                | 2,050      | 52,83 €         |
| QTR33216   | 80 | 140 | 46,0 | 46 | 35   | 246           | 367           | 3443                  | 4050                | 2,900      | 73,84 €         |
| QTR30316   | 80 | 170 | 42,5 | 39 | 33   | 264           | 313           | 3290                  | 3870                | 4,100      | 90,33 €         |
| QTR31316   | 80 | 170 | 42,5 | 39 | 27   | 219           | 259           | 3060                  | 3600                | 4,050      | 176,19 €        |
| QTR32316   | 80 | 170 | 61,5 | 58 | 48   | 372           | 490           | 3290                  | 3870                | 6,200      | 132,44 €        |
| QTR32017   | 85 | 130 | 29,0 | 29 | 22   | 137           | 219           | 3672                  | 4320                | 1,350      | 51,80 €         |
| QTR33017   | 85 | 130 | 36,0 | 36 | 29,5 | 179           | 303           | 3672                  | 4320                | 1,750      | 74,57 €         |
| QTR33117   | 85 | 140 | 41,0 | 41 | 32   | 215           | 333           | 3443                  | 4050                | 2,450      | 72,18 €         |
| QTR30217   | 85 | 150 | 30,5 | 28 | 24   | 172           | 215           | 3290                  | 3870                | 2,050      | 52,60 €         |
| QTR32217   | 85 | 150 | 38,5 | 36 | 30   | 207           | 279           | 3290                  | 3870                | 2,600      | 66,05 €         |
| QTR33217   | 85 | 150 | 49,0 | 49 | 37   | 280           | 421           | 3290                  | 3870                | 3,700      | 91,50 €         |
| QTR30317   | 85 | 180 | 44,5 | 41 | 34   | 296           | 357           | 3060                  | 3600                | 4,850      | 100,83 €        |
| QTR32018   | 90 | 140 | 32,0 | 32 | 24   | 164           | 264           | 3290                  | 3870                | 1,750      | 59,43 €         |
| QTR33018   | 90 | 140 | 39,0 | 39 | 32,5 | 211           | 347           | 3443                  | 4050                | 2,200      | 92,32 €         |
| QTR33118   | 90 | 150 | 45,0 | 45 | 35   | 246           | 382           | 3290                  | 3870                | 3,100      | 88,55 €         |
| QTR32218   | 90 | 160 | 42,5 | 40 | 34   | 246           | 333           | 3060                  | 3600                | 3,350      | 74,81 €         |
| QTR30318   | 90 | 190 | 46,5 | 43 | 36   | 323           | 392           | 3060                  | 3600                | 5,650      | 142,59 €        |
| QTR31318   | 90 | 190 | 46,5 | 43 | 30   | 258           | 308           | 2601                  | 3060                | 5,900      | 269,85 €        |
| QTR32318   | 90 | 190 | 67,5 | 64 | 53   | 447           | 597           | 3060                  | 3600                | 8,400      | 213,67 €        |

Dimensions en mm

# Roulement à rouleaux cylindriques acier

## QNU

## Bague intérieure libre

- Bague extérieure à deux épaulements fixes, bague intérieure sans épaulement.  
Le déplacement axial de l'arbre par rapport au logement a lieu à l'intérieur du roulement dans les deux sens

- Les charges statiques et dynamiques sont des charges radiales

- T° d'utilisation :

Cage polyamide : +120°C

Cage acier ou laiton : +150°C

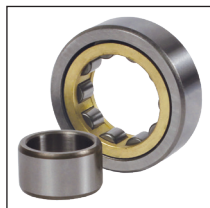
- Matières :

Bagues et rouleaux acier

P : Cage polyamide

M : Cage massive laiton

J : Cage emboutie en tôle acier



### Info.

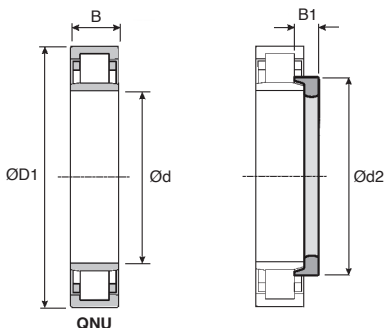
- Bague d'épaulement non comprise

### REMISES

|      |                       |    |    |
|------|-----------------------|----|----|
| Qté  | 1+                    | 4+ | 8+ |
| Rem. | Prix -15% Sur demande |    |    |

| Références | Ød | ØD1 | B  | ØD2  | B1   | Charge (kN)   |               | Vitesse (t/min)       |                     | Masse (kg) | Prix Uni. 1 à 3 |
|------------|----|-----|----|------|------|---------------|---------------|-----------------------|---------------------|------------|-----------------|
|            |    |     |    |      |      | Dynamique (C) | Statique (Co) | Lubrification Graisse | Lubrification Huile |            |                 |
| QNU202-M   | 15 | 35  | 11 | -    | -    | 12            | 10            | 19890                 | 23400               | 0,047      | 12,26 €         |
| QNU203-M   | 17 | 40  | 12 | -    | -    | 17            | 14            | 16830                 | 19800               | 0,068      | 13,29 €         |
| QNU204-P   | 20 | 47  | 14 | -    | -    | 25            | 22            | 14535                 | 17100               | 0,110      | 14,57 €         |
| QNU2204-M  | 20 | 47  | 18 | -    | -    | 29            | 27            | 14535                 | 17100               | 0,140      | 19,90 €         |
| QNU304-M   | 20 | 52  | 15 | 31,2 | 6,50 | 35            | 25            | 13770                 | 16200               | 0,170      | 19,23 €         |
| QNU2304-M  | 20 | 52  | 21 | -    | -    | 47            | 37            | 13770                 | 16200               | 0,210      | 19,84 €         |
| QNU205-J   | 25 | 52  | 15 | 34,7 | 6,0  | 28            | 26            | 12240                 | 14400               | 0,140      | 14,80 €         |
| QNU2205-M  | 25 | 52  | 18 | 34,7 | 6,5  | 33            | 33            | 12240                 | 14400               | 0,170      | 21,55 €         |
| QNU305-M   | 25 | 62  | 17 | 38,1 | 7,0  | 46            | 36            | 11475                 | 13500               | 0,280      | 22,50 €         |
| QNU2305-J  | 25 | 62  | 24 | 38,1 | 8,0  | 63            | 54            | 11475                 | 13500               | 0,380      | 27,41 €         |
| QNU1006-M  | 30 | 55  | 13 | -    | -    | 18            | 17            | 11475                 | 13500               | 0,120      | 41,70 €         |
| QNU2206-P  | 30 | 62  | 20 | -    | -    | 54            | 48            | 10710                 | 12600               | 0,260      | 23,87 €         |
| QNU306-J   | 30 | 72  | 19 | 45,0 | 8,5  | 57            | 47            | 9180                  | 10800               | 0,400      | 26,18 €         |
| QNU2306-J  | 30 | 72  | 27 | -    | -    | 81            | 74            | 9180                  | 10800               | 0,530      | 30,14 €         |
| QNU207-P   | 35 | 72  | 17 | 48,1 | 7,0  | 55            | 47            | 9180                  | 10800               | 0,300      | 21,51 €         |
| QNU2207-J  | 35 | 72  | 23 | -    | -    | 68            | 62            | 9180                  | 10800               | 0,400      | 29,69 €         |
| QNU307-J   | 35 | 80  | 21 | 51,0 | 9,5  | 74            | 62            | 8415                  | 9900                | 0,540      | 29,61 €         |
| QNU2307-J  | 35 | 80  | 31 | -    | -    | 104           | 96            | 8415                  | 9900                | 0,720      | 51,51 €         |
| QNU1008-M  | 40 | 68  | 15 | -    | -    | 25            | 25            | 13770                 | 16200               | 0,220      | 54,40 €         |
| QNU208-J   | 40 | 80  | 18 | 54,0 | 8,5  | 61            | 52            | 8415                  | 9900                | 0,420      | 26,01 €         |
| QNU2208-J  | 40 | 80  | 23 | 54,0 | 9,0  | 80            | 74            | 8415                  | 9900                | 0,540      | 32,45 €         |
| QNU308-J   | 40 | 90  | 23 | 57,5 | 11,0 | 91            | 76            | 7268                  | 8550                | 0,730      | 32,30 €         |
| QNU2308-J  | 40 | 90  | 33 | -    | -    | 126           | 118           | 7268                  | 8550                | 0,940      | 45,94 €         |

Dimensions en mm



## REMISES

|      |                       |    |    |
|------|-----------------------|----|----|
| Qté  | 1+                    | 4+ | 8+ |
| Rem. | Prix -15% Sur demande |    |    |

| Références | Ød | ØD1 | B  | ØD2   | B1   | Charge (kN)            |      | Vitesse (t/min)       |       | Masse (kg) | Prix Uni. 1 à 3 |
|------------|----|-----|----|-------|------|------------------------|------|-----------------------|-------|------------|-----------------|
|            |    |     |    |       |      | Dynamique Statique (C) | (Co) | lubrification Graisse | Huile |            |                 |
| QNU209-J   | 45 | 85  | 19 | 59,0  | 8,5  | 68                     | 63   | 7268                  | 8550  | 0,480      | 26,29 €         |
| QNU2209-J  | 45 | 85  | 23 | -     | -    | 83                     | 80   | 7268                  | 8550  | 0,520      | 38,07 €         |
| QNU309-J   | 45 | 100 | 25 | 64,4  | 11,5 | 110                    | 98   | 6503                  | 7650  | 1,000      | 38,28 €         |
| QNU2309-J  | 45 | 100 | 36 | -     | -    | 157                    | 150  | 6503                  | 7650  | 1,300      | 50,56 €         |
| QNU1010-M  | 50 | 80  | 16 | -     | -    | 46                     | 55   | 7268                  | 8550  | 0,350      | 78,77 €         |
| QNU210-J   | 50 | 90  | 20 | 64,0  | 9,0  | 72                     | 68   | 6885                  | 8100  | 0,490      | 26,71 €         |
| QNU2210-J  | 50 | 90  | 23 | -     | -    | 88                     | 86   | 6885                  | 8100  | 0,560      | 46,13 €         |
| QNU310-J   | 50 | 110 | 27 | 71,2  | 13,0 | 124                    | 110  | 6120                  | 7200  | 1,150      | 45,39 €         |
| QNU2310-J  | 50 | 110 | 40 | -     | -    | 182                    | 182  | 6120                  | 7200  | 1,700      | 73,38 €         |
| QNU211-J   | 55 | 100 | 21 | 70,8  | 9,5  | 95                     | 93   | 6120                  | 7200  | 0,670      | 34,65 €         |
| QNU311-J   | 55 | 120 | 29 | 77,5  | 9,0  | 153                    | 140  | 5355                  | 6300  | 1,450      | 54,90 €         |
| QNU2311-J  | 55 | 120 | 43 | 77,5  | 9,0  | 227                    | 227  | 5355                  | 6300  | 2,250      | 88,04 €         |
| QNU212-J   | 60 | 110 | 22 | 77,5  | 10,0 | 106                    | 100  | 5738                  | 6750  | 0,810      | 36,35 €         |
| QNU2212-J  | 60 | 110 | 28 | 77,5  | 10,0 | 143                    | 150  | 5738                  | 6750  | 1,100      | 54,94 €         |
| QNU2312-J  | 60 | 130 | 46 | 84,3  | 16,0 | 255                    | 260  | 5126                  | 6030  | 2,750      | 93,50 €         |
| QNU213-J   | 65 | 120 | 23 | 84,4  | 10,0 | 120                    | 116  | 5126                  | 6030  | 1,050      | 47,66 €         |
| QNU2213-J  | 65 | 120 | 31 | 84,4  | 10,5 | 167                    | 176  | 5126                  | 6030  | 1,400      | 62,21 €         |
| QNU313-J   | 65 | 140 | 33 | 90,5  | 15,5 | 208                    | 192  | 4590                  | 5400  | 2,250      | 81,80 €         |
| QNU1014-M  | 70 | 110 | 20 | 84,0  | 10,0 | 75                     | 91   | 5355                  | 6300  | 0,620      | 89,19 €         |
| QNU214-J   | 70 | 125 | 24 | 89,4  | 11,0 | 134                    | 134  | 4820                  | 5670  | 1,150      | 50,77 €         |
| QNU2214-J  | 70 | 125 | 31 | 89,4  | 11,5 | 176                    | 189  | 4820                  | 5670  | 1,500      | 89,54 €         |
| QNU314-J   | 70 | 150 | 35 | 97,3  | 15,5 | 231                    | 223  | 4284                  | 5040  | 2,750      | 93,96 €         |
| QNU215-J   | 75 | 130 | 25 | 94,3  | 11,0 | 147                    | 153  | 4590                  | 5400  | 1,250      | 60,35 €         |
| QNU2215-J  | 75 | 130 | 31 | -     | -    | 182                    | 204  | 4590                  | 5400  | 1,600      | 98,83 €         |
| QNU315-J   | 75 | 160 | 37 | 104,0 | 16,5 | 274                    | 260  | 4055                  | 4770  | 3,300      | 128,30 €        |
| QNU216-J   | 80 | 140 | 26 | 101,0 | 12,5 | 157                    | 163  | 4284                  | 5040  | 1,500      | 64,21 €         |
| QNU2216-J  | 80 | 140 | 33 | 101,0 | 12,5 | 208                    | 240  | 4284                  | 5040  | 2,000      | 121,92 €        |
| QNU316-J   | 80 | 170 | 39 | 110,0 | 17,0 | 294                    | 284  | 3825                  | 4500  | 3,950      | 159,55 €        |

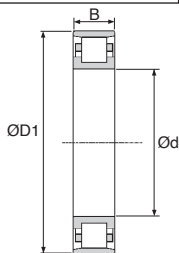
Dimensions en mm

# Roulement à rouleaux cylindriques acier

## QN

## Bague extérieure libre

- Bague intérieure à deux épaulements fixes, bague extérieure sans épaulement
- Le déplacement axial de l'arbre par rapport au logement a lieu à l'intérieur du roulement dans les deux sens
- Roulements et rouleaux peuvent supporter des charges radiales élevées et atteindre des vitesses élevées
- Les charges statiques et dynamiques sont des charges radiales
- T° d'utilisation : +150°C
- Matières :
  - Bagues et rouleaux acier
  - Cage emboutie en tôle acier



### REMISES

|           |      |             |    |
|-----------|------|-------------|----|
| Qté       | 1+   | 4+          | 8+ |
| Rem. Prix | -15% | Sur demande |    |

| Références | Ød | ØD1 | B  | Charge (kN)   |               | Vitesse (t/min) |       | Masse (kg) | Prix Uni. 1 à 3 |
|------------|----|-----|----|---------------|---------------|-----------------|-------|------------|-----------------|
|            |    |     |    | Dynamique (C) | Statique (Co) | Graisse         | Huile |            |                 |
| QN204-J    | 20 | 47  | 14 | 25            | 22            | 14535           | 17100 | 0,110      | 26,35 €         |
| QN206-J    | 30 | 62  | 16 | 43            | 36            | 10710           | 12600 | 0,200      | 22,29 €         |
| QN306-J    | 30 | 72  | 19 | 57            | 47            | 9180            | 10800 | 0,360      | 25,44 €         |
| QN207-J    | 35 | 72  | 17 | 55            | 47            | 9180            | 10800 | 0,300      | 23,40 €         |
| QN307-J    | 35 | 80  | 21 | 74            | 62            | 8415            | 9900  | 0,480      | 34,16 €         |
| QN208-J    | 40 | 80  | 18 | 61            | 52            | 8415            | 9900  | 0,370      | 27,82 €         |
| QN308-J    | 40 | 90  | 23 | 91            | 76            | 7268            | 8550  | 0,640      | 51,38 €         |
| QN309-J    | 45 | 100 | 25 | 110           | 98            | 6503            | 7650  | 0,880      | 51,59 €         |
| QN210-J    | 50 | 90  | 20 | 72            | 68            | 6885            | 8100  | 0,480      | 37,05 €         |
| QN310-J    | 50 | 110 | 27 | 124           | 110           | 6120            | 7200  | 1,150      | 74,91 €         |
| QN211-J    | 55 | 100 | 21 | 95            | 93            | 6120            | 7200  | 0,660      | 44,93 €         |
| QN311-J    | 55 | 120 | 29 | 153           | 140           | 5355            | 6300  | 1,450      | 78,63 €         |
| QN212-J    | 60 | 110 | 22 | 106           | 100           | 5738            | 6750  | 0,810      | 63,74 €         |
| QN312-J    | 60 | 130 | 31 | 170           | 157           | 5126            | 6030  | 1,800      | 82,59 €         |
| QN213-J    | 65 | 120 | 23 | 120           | 116           | 5126            | 6030  | 1,050      | 65,28 €         |
| QN313-J    | 65 | 140 | 33 | 208           | 192           | 4590            | 5400  | 2,250      | 94,45 €         |
| QN214-J    | 70 | 125 | 24 | 134           | 134           | 4820            | 5670  | 1,150      | 67,64 €         |
| QN314-J    | 70 | 150 | 35 | 231           | 223           | 4284            | 5040  | 2,750      | 152,03 €        |

Dimensions en mm

# Roulement à rouleaux cylindriques acier

## Bague intérieure épaulée d'un côté

## QNJ

- Bague extérieure à deux épaulements fixes, bague intérieure avec un seul épaulement fixe

L'arbre est donc fixé axialement dans un sens

- Les charges statiques et dynamiques sont des charges radiales

- T° d'utilisation :

Cage polyamide : +120°C

Cage acier ou laiton : +150°C

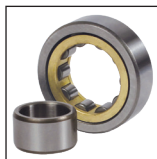
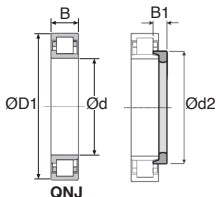
- Matières :

Bagues et rouleaux acier

P : Cage polyamide

M : Cage massive laiton

J : Cage emboutie en tôle acier



### Info.

- Bague d'épaulement non comprise

### REMISES

| Qté  | 1+   | 4+   | 8+          |
|------|------|------|-------------|
| Rem. | Prix | -15% | Sur demande |

| Références | Ød | ØD1 | B  | ØD2   | B1   | Charge (kN)   |               | Vitesse (t/min) |       | Masse (kg) | Prix Uni. 1 à 3 |
|------------|----|-----|----|-------|------|---------------|---------------|-----------------|-------|------------|-----------------|
|            |    |     |    |       |      | Dynamique (C) | Statique (Co) | Graisse         | Huile |            |                 |
| QNJ202-P   | 15 | 35  | 11 | 21,5  | -    | 12            | 10            | 19890           | 23400 | 0,049      | 10,96 €         |
| QNJ203-P   | 17 | 40  | 12 | 25,0  | -    | 17            | 14            | 16830           | 19800 | 0,070      | 12,22 €         |
| QNJ204-M   | 20 | 47  | 14 | 29,7  | -    | 25            | 22            | 14535           | 17100 | 0,110      | 16,83 €         |
| QNJ304-M   | 20 | 52  | 15 | 31,2  | 6,5  | 35            | 25            | 13770           | 16200 | 0,170      | 17,56 €         |
| QNJ205-J   | 25 | 52  | 15 | 34,7  | 6    | 28            | 26            | 12240           | 14400 | 0,150      | 16,07 €         |
| QNJ305-J   | 25 | 62  | 17 | 38,1  | 7    | 46            | 36            | 11475           | 13500 | 0,290      | 17,25 €         |
| QNJ2305-J  | 25 | 62  | 24 | 38,1  | 8    | 63            | 54            | 11475           | 13500 | 0,390      | 26,55 €         |
| QNJ206-P   | 30 | 62  | 16 | 41,2  | 7    | 43            | 36            | 10710           | 12600 | 0,240      | 15,99 €         |
| QNJ2206-J  | 30 | 62  | 20 | 41,2  | -    | 54            | 48            | 10710           | 12600 | 0,270      | 25,23 €         |
| QNJ306-J   | 30 | 72  | 19 | 45,0  | 8,5  | 57            | 47            | 9180            | 10800 | 0,410      | 25,44 €         |
| QNJ2306-J  | 30 | 72  | 27 | 45,0  | -    | 81            | 74            | 9180            | 10800 | 0,540      | 24,00 €         |
| QNJ207-J   | 35 | 72  | 17 | 48,1  | 7    | 55            | 47            | 9180            | 10800 | 0,310      | 21,41 €         |
| QNJ307-J   | 35 | 80  | 21 | 51,0  | 9,5  | 74            | 62            | 8415            | 9900  | 0,550      | 27,65 €         |
| QNJ208-J   | 40 | 80  | 18 | 54,0  | 8,5  | 61            | 52            | 8415            | 9900  | 0,430      | 26,89 €         |
| QNJ2208-J  | 40 | 80  | 23 | 54,0  | 9    | 80            | 74            | 8415            | 9900  | 0,550      | 32,99 €         |
| QNJ308-J   | 40 | 90  | 23 | 57,5  | 11   | 91            | 76            | 7268            | 8550  | 0,750      | 32,66 €         |
| QNJ2308-J  | 40 | 90  | 33 | 57,5  | -    | 126           | 118           | 7268            | 8550  | 0,960      | 46,91 €         |
| QNJ209-J   | 45 | 85  | 19 | 59,0  | 8,5  | 68            | 63            | 7268            | 8550  | 0,490      | 30,74 €         |
| QNJ309-J   | 45 | 100 | 25 | 64,4  | 11,5 | 110           | 98            | 6503            | 7650  | 1,050      | 40,71 €         |
| QNJ210-J   | 50 | 90  | 20 | 64,0  | 9    | 72            | 68            | 6885            | 8100  | 0,500      | 31,71 €         |
| QNJ2210-J  | 50 | 90  | 23 | 64,0  | -    | 88            | 86            | 6885            | 8100  | 0,590      | 41,14 €         |
| QNJ310-J   | 50 | 110 | 27 | 71,2  | 13   | 124           | 110           | 6120            | 7200  | 1,150      | 49,89 €         |
| QNJ211-J   | 55 | 100 | 21 | 70,8  | 9,5  | 95            | 93            | 6120            | 7200  | 0,670      | 34,56 €         |
| QNJ212-J   | 60 | 110 | 22 | 77,5  | 10   | 106           | 100           | 5738            | 6750  | 0,830      | 38,50 €         |
| QNJ214-J   | 70 | 125 | 24 | 89,4  | 11   | 134           | 134           | 4820            | 5670  | 1,150      | 56,42 €         |
| QNJ215-J   | 75 | 130 | 25 | 94,3  | 11   | 147           | 153           | 4590            | 5400  | 1,300      | 59,23 €         |
| QNJ315-J   | 75 | 160 | 37 | 104,0 | 16,5 | 274           | 260           | 4055            | 4770  | 3,350      | 125,00 €        |

Dimensions en mm

# Roulement à rouleaux cylindriques acier

## QNUP Bague intérieure épaulée d'un côté, supportée de l'autre

- Bague extérieure à deux épaulements fixes, bague intérieure à un épaulement fixe et une bague d'épaulement libre

L'arbre est donc fixé axialement dans les deux sens

- Les charges statiques et dynamiques sont des charges radiales

- T° d'utilisation :

Cage polyamide : +120°C

Cage acier ou laiton : +150°C

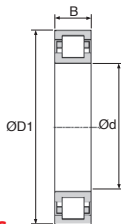
- Matières :

Bagues et rouleaux acier

P : Cage polyamide

M : Cage massive laiton

J : Cage emboutie en tôle acier



### REMISES

|           |      |             |    |
|-----------|------|-------------|----|
| Qté       | 1+   | 4+          | 8+ |
| Rem. Prix | -15% | Sur demande |    |

| Références | Ød | ØD1 | B  | Charge (kN)   |               | Vitesse (t/min)       |       | Masse (kg) | Prix Uni. 1 à 3 |
|------------|----|-----|----|---------------|---------------|-----------------------|-------|------------|-----------------|
|            |    |     |    | Dynamique (C) | Statique (Co) | Lubrification Graisse | Huile |            |                 |
| QNUP203-M  | 17 | 40  | 12 | 17            | 14            | 16830                 | 19800 | 0,073      | 20,23 €         |
| QNUP2203-P | 17 | 40  | 16 | 23            | 21            | 16830                 | 19800 | 0,097      | 33,86 €         |
| QNUP204-P  | 20 | 47  | 14 | 25            | 22            | 14535                 | 17100 | 0,12       | 21,20 €         |
| QNUP205-J  | 25 | 52  | 15 | 28            | 26            | 12240                 | 14400 | 0,14       | 23,61 €         |
| QNUP2205-M | 25 | 52  | 18 | 33            | 33            | 12240                 | 14400 | 0,17       | 35,97 €         |
| QNUP206-P  | 30 | 62  | 16 | 43            | 36            | 10710                 | 12600 | 0,22       | 29,03 €         |
| QNUP2206-J | 30 | 62  | 20 | 54            | 48            | 10710                 | 12600 | 0,27       | 39,17 €         |
| QNUP207-J  | 35 | 72  | 17 | 55            | 47            | 9180                  | 10800 | 0,32       | 30,84 €         |
| QNUP2207-P | 35 | 72  | 23 | 68            | 62            | 9180                  | 10800 | 0,42       | 41,10 €         |
| QNUP307-J  | 35 | 80  | 21 | 74            | 62            | 8415                  | 9900  | 0,51       | 38,80 €         |
| QNUP2307-J | 35 | 80  | 31 | 104           | 96            | 8415                  | 9900  | 0,75       | 59,00 €         |
| QNUP208-J  | 40 | 80  | 18 | 61            | 52            | 8415                  | 9900  | 0,4        | 39,69 €         |
| QNUP2308-J | 40 | 90  | 33 | 126           | 118           | 7268                  | 8550  | 0,98       | 86,39 €         |
| QNUP209-J  | 45 | 85  | 19 | 68            | 63            | 7268                  | 8550  | 0,45       | 41,52 €         |
| QNUP210-P  | 50 | 90  | 20 | 72            | 68            | 6885                  | 8100  | 0,51       | 42,45 €         |
| QNUP2310-J | 50 | 110 | 40 | 182           | 182           | 6120                  | 7200  | 1,8        | 100,32 €        |
| QNUP211-J  | 55 | 100 | 21 | 95            | 93            | 6120                  | 7200  | 0,69       | 47,23 €         |
| QNUP311-P  | 55 | 120 | 29 | 153           | 140           | 5355                  | 6300  | 1,55       | 72,81 €         |
| QNUP212-J  | 60 | 110 | 22 | 106           | 100           | 5738                  | 6750  | 0,86       | 66,24 €         |
| QNUP213-M  | 65 | 120 | 23 | 120           | 116           | 5126                  | 6030  | 1,1        | 71,24 €         |

Dimensions en mm