

Fixation pour profilé aluminium

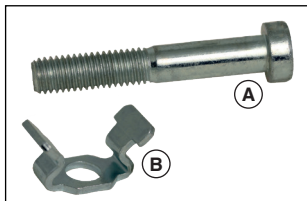
Stock

PRF **MiniTec** Élément de liaison standard

FIXSTD

Assemblage de profilés

- Charge applicable jusqu'à 18000 N
- Liaison sûre pour tous types de profilés
- Raccord efficace et garantissant une liaison anti-rotation
- Matières :
 - Vis CHC, M8x50 : acier électrozingué
 - Frein de vis : acier électrozingué

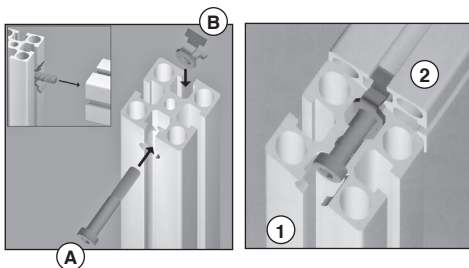
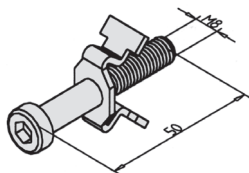


Applications

- Charges lourdes et vibrations

Montage

- Percer dans le profilé ① à l'endroit choisi un trou étagé Ø9 x Ø15
- Positionner le frein de vis dans la rainure
- Mettre en place la vis à travers le profilé, le frein de vis, l'insérer dans le trou central du profilé ② préalablement taraudé M8 x 25 et serrer



REMISES

Qté	1+	50+	100+
Rem.	Prix	-5%	Sur demande

Références	Charge (N)	Pour profilé	Couple de serrage (Nm)	Masse (kg)	Stock*	Prix Uni. 1 à 49
PRF-FIX-STD	18000	Tout type de profilé PRF	20	0,03	✓	2,94 €

*Dans la limite du disponible - Dimensions en mm

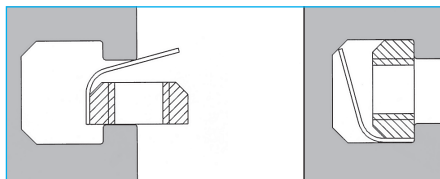
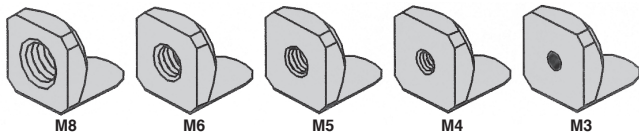
Avec languette

MiniTec PRFECL

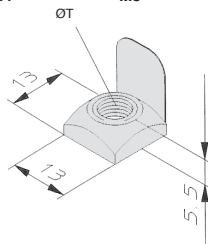
- **Ecrou carré à languette**
- Les écrous peuvent être introduits en tous points de la rainure d'un profilé
- Matière:
 - Acier zingué ou inox
- **Vendu par multiple, nous contacter**

Avantages

- Permet de rajouter ou supprimer facilement certains éléments de construction
- **La languette permet de maintenir l'écrou dans une position donnée afin de faciliter le montage de profilés verticaux**



Mise en place très simple



REMISES

Qté	1+	50+	100+
Rem. Prix	-5%	Sur demande	

Références			Stock* Acier	Prix Uni. 1 à 49	
Acier	Inox	ØT		Acier	Inox
PRF-ECL-M3	PRF-ECL-M3/SS	M3	✓	1,17 €	3,14 €
PRF-ECL-M4	PRF-ECL-M4/SS	M4	✓	1,17 €	3,14 €
PRF-ECL-M5	PRF-ECL-M5/SS	M5	✓	1,17 €	3,14 €
PRF-ECL-M6	PRF-ECL-M6/SS	M6	✓	1,17 €	3,34 €
PRF-ECL-M8	PRF-ECL-M8/SS	M8	✓	1,17 €	3,31 €

*Dans la limite du disponible - Dimensions en mm

Vis à tête marteau pour profilé aluminium

PRF_{VTM}

MiniTec

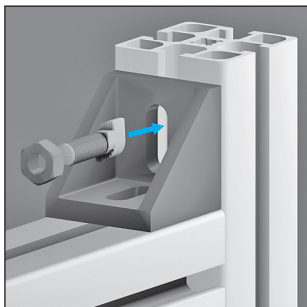
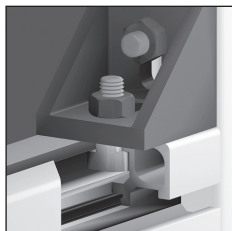
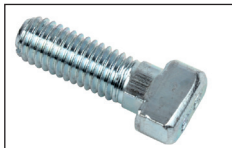
- Les vis peuvent être introduites en tout point de la rainure d'un profilé
- Matière :
Acier zingué
- Vendu par multiple, nous contacter

Avantages

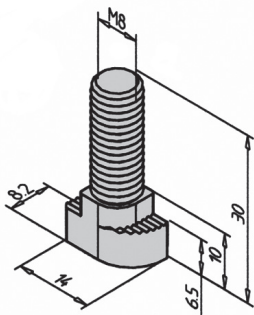
- Les vis à tête marteau permettent un montage simple des éléments d'assemblage et d'accessoires sur des profilés déjà montés

Montage

- Mettre la vis dans la rainure du profilé, positionner l'accessoire et visser l'écrou M8
- En serrant l'écrou, la vis à tête marteau se place perpendiculairement à la rainure



Exemple de montage



REMISES

Qté	1+	50+	100+
Rem. Prix	-5%	Sur demande	

Référence	Type	Masse (kg)	Stock*	Prix Uni. 1 à 49
PRF-VTM-M8	Vis à tête marteau	0,012	✓	1,64 €

*Dans la limite du disponible - Dimensions en mm

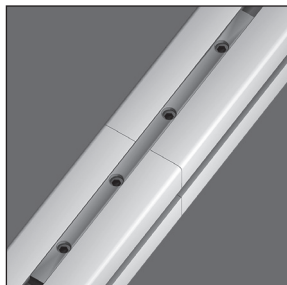
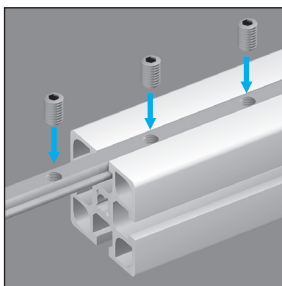
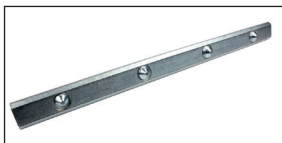
- **Matière :**
Acier électrozingué
- 4 vis sans tête M8 x 14 électrozinguées, pour clef SW4 ou l'outil **PRF-TOOL-H4** (sur demande)

Applications

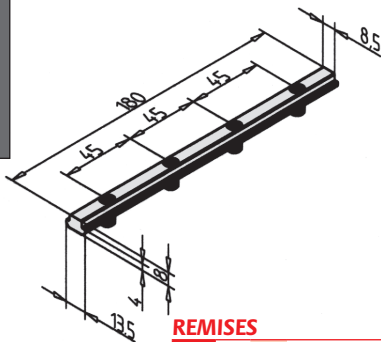
- Fixation de profilés bout à bout
- Prolongement de profilés

Montage

- Faire pivoter dans la rainure du profilé
- Ne nécessite aucune préparation
- Pour des profilés de dimensions plus grandes, ou des charges plus importantes, mettre en place plusieurs éclisses



Exemple d'utilisation



REMISES

Qté	1+	50+	100+
Rem. Prix	-5%	Sur demande	

Référence	Type	Masse (kg)	Stock*	Prix Uni. 1 à 49
PRF-ER-180	Eclisse de raccordement	0,12	✓	19,78 €

*Dans la limite du disponible - Dimensions en mm

Plaque de liaison pour profilé aluminium

PRF_{PL} **MiniTec**

Liaison de constructions
prémontées

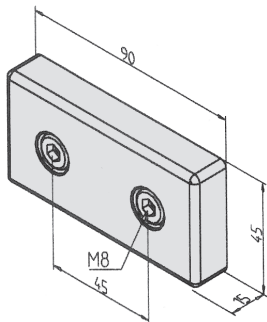
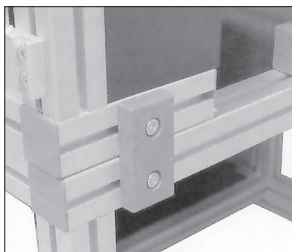
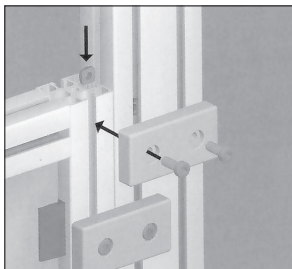
- Relier deux structures entre elles
- Installation de protection sans jeu
- Stabilisation de clôture de protection
- Livré avec kit de fixation
- Matière :
Aluminium GD, avec revêtement en poudre,
gris

Montage

- Monter à l'aide du kit de montage sur la rainure du panneau de protection et du poteau



Aluminium
avec revêtement



REMISES

Qté	1+	50+	100+
Rem. Prix	-5%	Sur demande	

Référence	Masse (kg)	Stock*	Prix Uni. 1 à 49
PRF-PL-4590	0,17	✓	10,10 €

*Dans la limite du disponible - Dimensions en mm

Plaque de liaison pour profilé aluminium

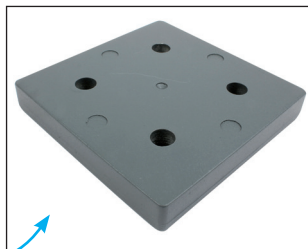
Liaison de constructions
prémontées

MiniTecPRFPPL

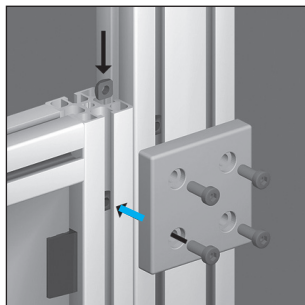
- Relier deux structures entre elles
- Installation de protection sans jeu
- Stabilisation de clôture de protection
- Livré avec kit de fixation
- Matière :
Aluminium GD, avec revêtement en poudre,
gris

Montage

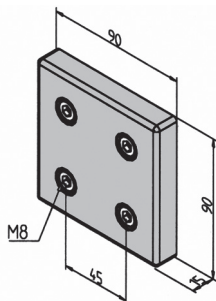
- Monter à l'aide du kit de montage sur la rainure du panneau de protection et poteau



*Aluminium
avec revêtement*



Exemple de montage



REMISES

Qté	1+	50+	100+
Rem. Prix	-5%	Sur demande	

Référence	Masse (kg)	Stock*	Prix Uni. 1 à 49
PRF-PL-9090	0,33	✓	20,37 €

*Dans la limite du disponible - Dimensions en mm

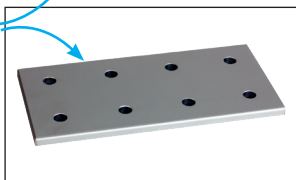
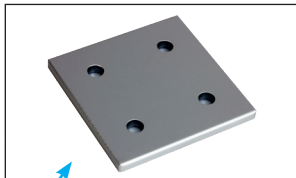
Plaque de liaison pour profilé aluminium

ACLPL Liaison de construction prémontée

- Relier deux structures entre elles
- Jonction de 2 profilés aluminium
- Renfort d'angle
- Matière :
Aluminium anodisé

Info.

- Livré sans kit de fixation (voir vis tête bombée BHC8-16/SS/B ou BHC8-20/SS/B (tome 1 p.562) et écrou de rainure PRF-ECL-M8/SS (tome 5 p.315))

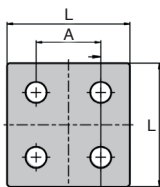
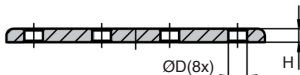


En aluminium anodisé

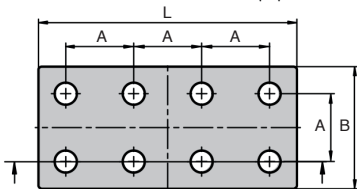
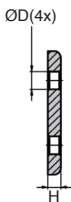


Exemple de montage

profilé aluminium



ACL-PL-9090



ACL-PL-90180

REMISES

Qté	1+	50+	100+
Rem. Prix	-5%	Sur demande	

Références	L	B	H	A	ØD	Masse (g)	Prix Uni. 1 à 49
Carrée							
ACL-PL-9090	86	-	6	45	9	115	9,46 €
Rectangle							
ACL-PL-90180	176	86	6	45	9	240	16,13 €

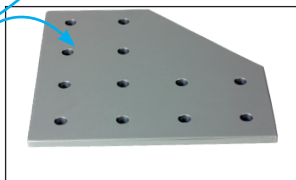
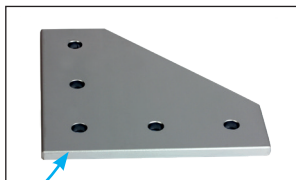
Dimensions en mm

- Renfort d'angle
- Connexion de profilé aluminium à angle droit
- Matière :
Aluminium anodisé

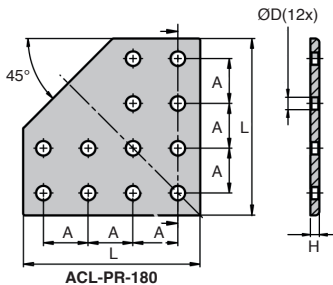
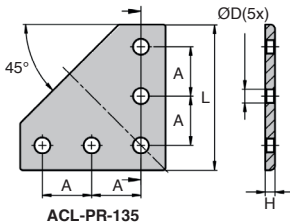
Info.

- Livré sans kit de fixation (voir vis tête bombée BHC8-16/SS/B ou BHC8-20/SS/B (tome 1 p.562) et écrou de rainure PRF-ECL-M8/SS (tome 5 p.315)

En aluminium anodisé



Exemple de montage



REMISES

Qté	1+	50+	100+
Rem. Prix	-5%	Sur demande	

Références	L	H	A	ØD	Masse (g)	Stock*	Prix Uni. 1 à 49
ACL-PR-135	133	6	45	9	215	✓	19,47 €
ACL-PR-180	178	6	45	9	435	-	30,20 €

*Dans la limite du disponible - Dimensions en mm

Plaque de liaison pour profilé aluminium

ACLPL

Connexion d'angle

- Jonction de deux profilés aluminium
- Renfort d'angle
- Matière :
Aluminium anodisé

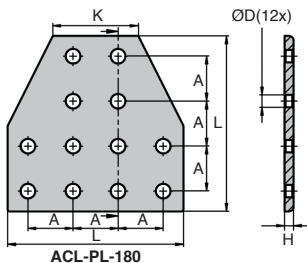
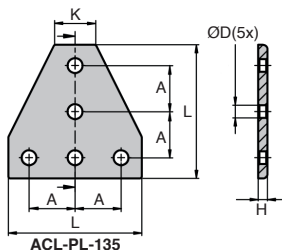
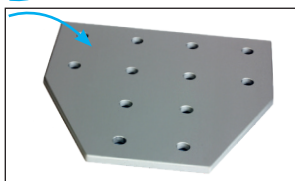
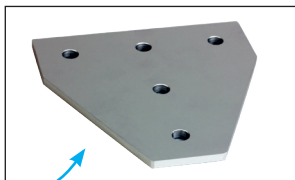
Info.

- Livré sans kit de fixation (voir vis tête bombée BHC8-16/SS/B ou BHC8-20/SS/B (tome 1 p.562) et écrou de rainure PRF-ECL-M8/SS (tome 5 p.315))

En aluminium anodisé



Exemple de montage



REMISES

Qté	1+	50+	100+
Rem. Prix	-5% Sur demande		

Références	L	H	A	K	ØD	Masse (g)	Prix Uni. 1 à 49
ACL-PL-135	131	6	45	41	9	210	20,81 €
ACL-PL-180	176	6	45	86	9	425	34,18 €

Dimensions en mm

Plaque d'articulation pour profilé aluminium

MiniTec PRFPA

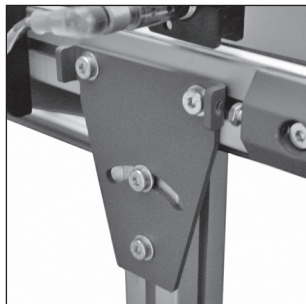
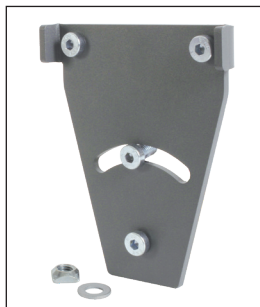
- Livré avec kit de fixation
- Matière :
Acier revêtu

Applications

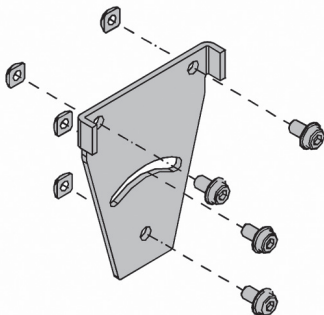
- Fixation des pieds au châssis du convoyeur
- S'utilise également pour des convoyeurs à pente
- Zone d'articulation +/- 35°

Montage

- Fixer sur les côtés du châssis du convoyeur et des pieds à l'aide du kit de fixation



Exemple d'application



REMISES

Qté	1+	50+	100+
Rem.	Prix -5%	Sur demande	

Référence	Type	Masse (kg)	Stock*	Prix Uni. 1 à 49
PRF-PA	Plaque d'articulation	0,377	-	30,90 €

*Dans la limite du disponible - Dimensions en mm

Articulation pour profilé aluminium

ACLEAV Equerre et pivot à angle variable ACLPAV

- Systèmes pour réglages d'angles

- Matières :

Equerre en fonte d'aluminium

Pivot en acier zingué

Avantage

- Angle ajustable

Info

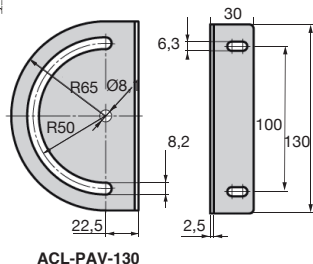
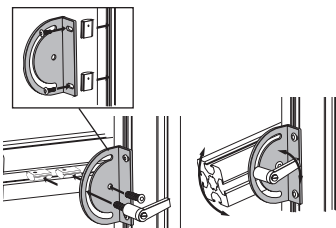
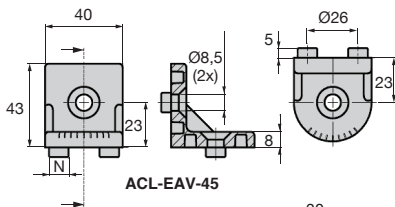
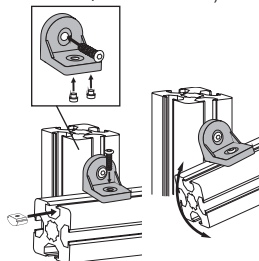
- Livré sans visserie de fixation (voir PRF-ECL-M8, vis FHC8 et CHC8)



ACL-EAV-45



ACL-PAV-130



REMISES

Qté	1+	50+	100+
Rem. Prix	-5%	Sur demande	

Références	Type	Pour vis	N	Masse (g)	Stock*	Prix Uni. 1 à 49
ACL-EAV-45	Equerre	M8	8/10	44	✓	5,03 €
ACL-PAV-130	Pivot	M8	-	221	✓	10,02 €

*Dans la limite du disponible - Dimensions en mm

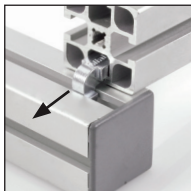
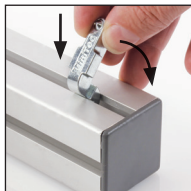
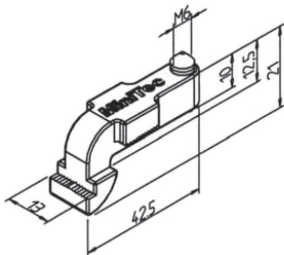
Raccord transversal pour profilé alu.

MiniTec PRFRTR

- Pour le montage ultérieur de profilés dans des constructions existantes
- Matière :
raccord en acier, galvanisé, chromaté, avec vis sans tête M6 x 16 pré-montée

Montage

- Introduire le raccord dans le châssis existant
- Faire glisser le nouveau profilé sur le raccord
- Serrer la vis sans fin dans le raccord avec une clé d'ouverture 3 et un couple de 10 Nm



Exemple de montage

REMISES

Qté	1+	50+	100+
Rem. Prix	-5%	Sur demande	

Référence	Masse (kg)	Stock*	Prix Uni. 1 à 49
PRF-RTR	0,04	-	10,06 €

*Dans la limite du disponible - Dimensions en mm

Réglette de raccordement pour profilé aluminium

PRFRR **MiniTec**

- Livré avec kit de fixation

- Matière :

Acier électrozingué

Avantages

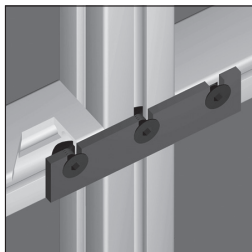
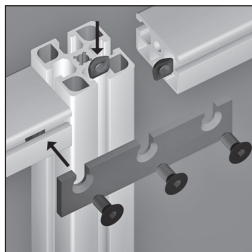
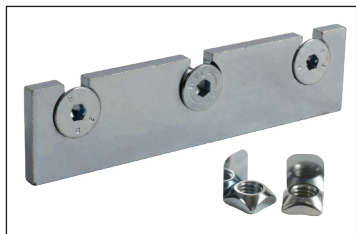
- Permet le raccordement de profilés de différentes sections

- Installation de profilés supplémentaires

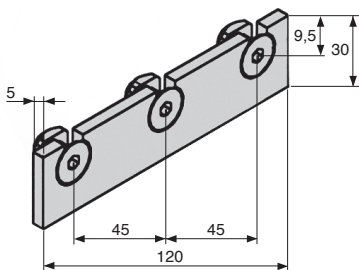
Montage

- Fixer la réglette sur la rainure du profilé à l'aide du kit de fixation

- Ne nécessite aucune préparation



Exemple de montage



REMISES

Qté	1+	50+	100+
Rem.	Prix	-5%	Sur demande

Référence	Type	Masse (kg)	Stock*	Prix Uni. 1 à 49
PRF-RR-120	Réglette de raccordement	0,103	✓	15,10 €

*Dans la limite du disponible - Dimensions en mm

- Livré avec kit de fixation

- Matière :

Aluminium anodisé

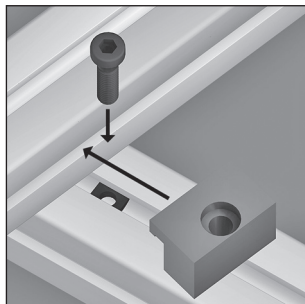
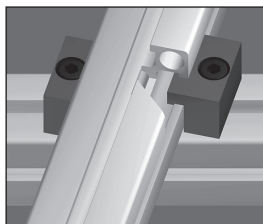
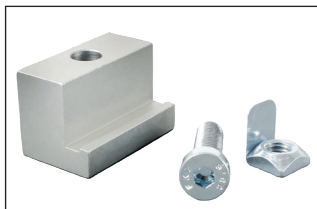
Applications

- Fixation des profilés par l'intermédiaire des rainures avec un angle quelconque

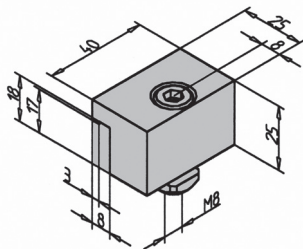
Montage

- Fixer la bride sur la rainure du 1er profilé à l'aide du kit de fixation et serrer le 2^{ème}

- Ne nécessite aucune préparation



Exemple de montage



REMISES

Qté	1+	50+	100+
Rem.	Prix -5%	Sur demande	

Référence	Type	Masse (kg)	Stock*	Prix Uni. 1 à 49
PRF-BR	Bride	0,069	✓	14,12 €

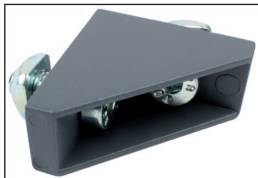
*Dans la limite du disponible - Dimensions en mm

Équerre pour profilé aluminium

Stock

PRF_E MiniTec Équerre de cartérisation

- **Assemblage de profilés**
- Pour construction de tous types, plus spécialement pour mettre en place des profilés dans des montages existants.
- Renfort des structures
- Position réglable dans le sens des rainures
- Pour des charges importantes, utiliser plusieurs équerres
- Livrées avec kit de fixation
- Matière :
Aluminium GD, avec revêtement en poudre, gris

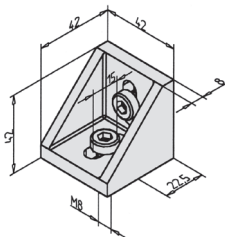
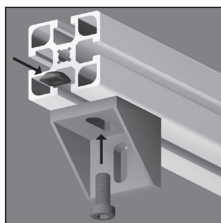


Avantages

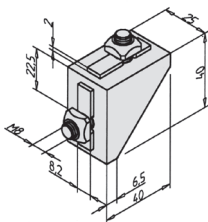
- L'équerre PRF25-E comporte des rainures de centrage.

Info.

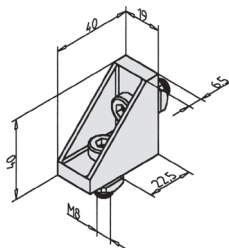
- **Pour montage avec deux équerres, pour montage avec une seule équerre, nous consulter



PRF45-E



PRF25-E



PRF19-E

REMISES

Qté	1+	50+	100+
Rem. Prix	-5%	Sur demande	

Références	Charge** admissible (N)	Couple** admissible (Nm)	Pour profilé	Couple de serrage (Nm)	Stock*	Prix Uni. 1 à 49
PRF19-E	1200	400	PRF19, PRF32	20	✓	5,85 €
PRF25-E	1200	400	PRF19, PRF32, PRF45	20	✓	6,35 €
PRF45-E	1200	400	PRF45	20	✓	5,52 €

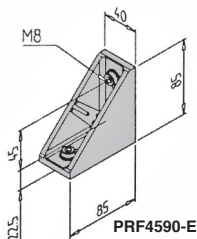
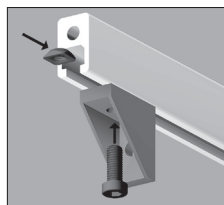
*Dans la limite du disponible - Dimensions en mm

- **Assemblage de profilés**
- Pour construction de tous types, plus spécialement pour mettre en place des profilés dans des montages existants
- Renfort des structures
- Position réglable dans le sens des rainures
- Pour des charges importantes, utiliser plusieurs équerres
- Livrées avec kit de fixation
- Matière :
Aluminium GD, avec revêtement en poudre, gris
- Couple de serrage recommandé : 20Nm

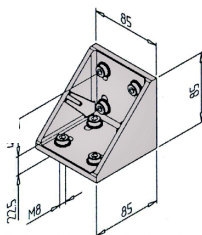


Info.

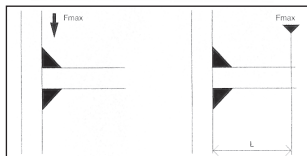
- **Pour montage avec deux équerres, pour montage avec une seule équerre, nous consulter



PRF4590-E



PRF90-E



Charge et couple admissibles

REMISES

Qté	1+	50+	100+
Rem. Prix	-5%	Sur demande	

Références	Charge** admissible (N)	Couple** admissible (Nm)	Pour profilé	Couple de serrage (Nm)	Stock*	Prix Uni. 1 à 49
PRF4590-E	2400	800	PRF4590	20	✓	12,32 €
PRF90-E	4800	1600	PRF4590	20	✓	28,81 €

*Dans la limite du disponible - Dimensions en mm

Equerre pour profilé aluminium



ACLEPP

Pour assembler 2 profilés

- Pour assembler des profilés aluminium à angle droit

- Matière :

Aluminium anodisé

- Pour profilé 1 rainure

Avantage

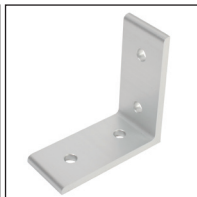
- Adaptable aux profilés aluminium PRF

Info

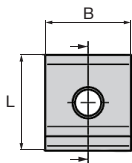
- Livré sans visserie



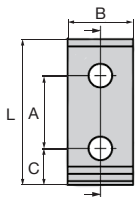
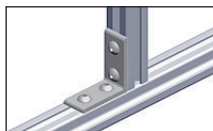
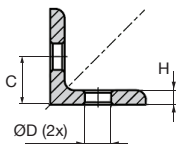
ACL-EPP2-4545



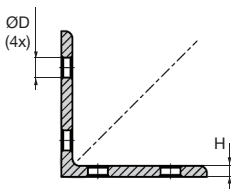
ACL-EPP4-4590



ACL-EPP2- 4545



ACL-EPP4-4590



REMISES

Qté	1+	50+	100+
Rem.	Prix	-5%	Sur demande

Références	Version	L	B	H	A	C	ØD	Masse (g)	Stock*	Prix Uni. 1 à 49
ACL-EPP2-4545	2 trous	45	41	6	-	22,5	9	55	✓	3,56 €
ACL-EPP4-4590	4 trous	90	41	6	45	22,5	9	112	✓	7,11 €

*Dans la limite du disponible - Dimensions en mm



Equerre pour profilé aluminium

Pour assembler 2 profilés

ACLEPP

- Pour assembler des profilés aluminium à angle droit
- Matière :
Aluminium anodisé
- Pour profilé 2 rainure

Avantage

- Adaptable aux profilés aluminium PRF 4590

Info

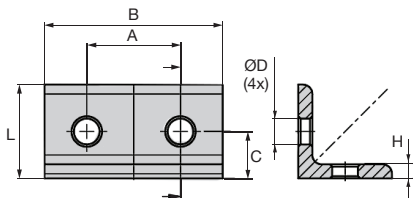
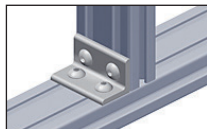
- Livré sans visserie



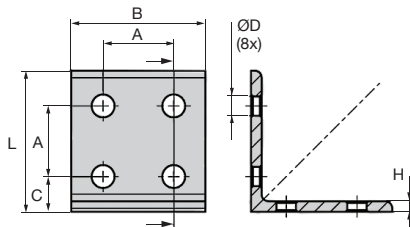
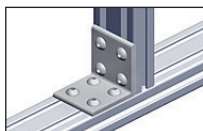
ACL-EPP4-9045



ACL-EPP8-9090



ACL-EPP4-9045



ACL-EPP8-9090

REMISES

Qté	1+	50+	100+
Rem.	Prix	-5%	Sur demande

Références	Version	L	B	H	A	C	ØD	Masse (g)	Stock*	Prix Uni. 1 à 49
ACL-EPP4-9045	4 trous	45	86	6	45	22,5	9	112	✓	7,86 €
ACL-EPP8-9090	8 trous	90	86	6	45	22,5	9	235	✓	13,20 €

*Dans la limite du disponible - Dimensions en mm

Traverse renfort pour profilé aluminium

PRF_T **MiniTec**

- Livré avec kit de fixation

- Matière :

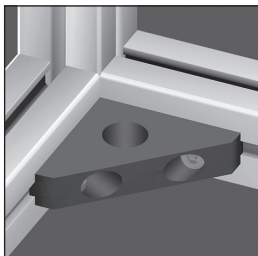
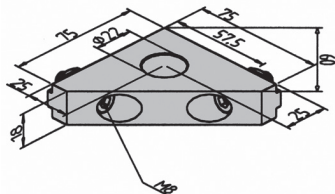
Aluminium anodisé

Applications

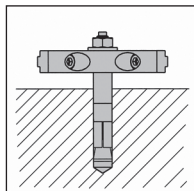
- Renfort de structures
- Fixation de pieds situés à l'intérieur du châssis
- Fixation au sol et mise à niveau des structures

Montage

- Fixation sur le côté du profilé à l'aide du kit de fixation
- Fixation au sol par un système d'ancrage



Exemple d'utilisation en renfort



Exemple d'utilisation en renfort + ancrage

REMISES

Qté	1+	50+	100+
Rem. Prix	-5%	Sur demande	

Référence	Type	Masse (kg)	Stock*	Prix Uni. 1 à 49
PRF-T-75	Traverse	0,17	✓	29,88 €

*Dans la limite du disponible - Dimensions en mm

Plaque support de pied pour profilé aluminium

Fixation centrale pour pied **MiniTec** PRF_{BM}

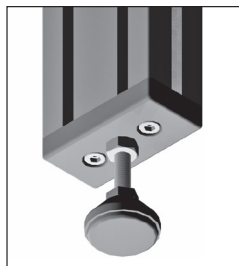
- Plaque de base pour pied de mise à niveau ou anneau de levage
- Livré avec kit de fixation
- Livré sans pied
- Matière :
Aluminium, revêtement par poudre, gris

Montage

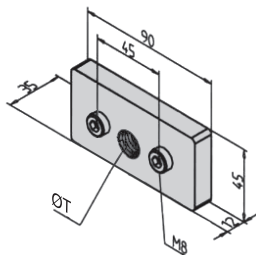
- Fixation dans la rainure du profilé

Accessoires

- Pieds (tome 1 p.368)



Exemple d'application



REMISES

Qté	1+	50+	100+
Rem. Prix	-	-5%	Sur demande

Références	ØT	Taraudage	Pour profilé	Epaisseur (mm)	Masse (kg)	Stock*	Prix Uni. 1 à 49
PRF4590-BM10	M10		PRF4590	15	0,164	-	14,62 €
PRF4590-BM12	M12		PRF4590	15	0,162	-	14,62 €
PRF4590-BM16	M16		PRF4590	15	0,160	-	16,23 €
PRF4590-BM20	M20		PRF4590	15	0,156	-	13,08 €

*Dans la limite de disponible - Dimensions en mm



**MINIMUM DE
COMMANDE
20€***

€
**REMISES
SUR
QUANTITÉ**

**1,2,3
VENTE
DE PIÈCES
À L'UNITÉ !**



**FICHIERS
STEP, IGES...**



**SUR
MESURE
POSSIBLE**



**FICHIERS
STEP, IGES...**

**1,2,3
VENTE
DE PIÈCES
À L'UNITÉ !**



**CATALOGUES
GRATUITS**



**REMISES
SUR
QUANTITÉ**



**SUR
MESURE
POSSIBLE**

**LIVRAISON
FRANCO**

A PARTIR DE

100€* D'ACHAT



**FICHIERS
STEP, IGES...**

**1,2,3
VENTE
DE PIÈCES
À L'UNITÉ !**



**DEVIS &
COMMANDES
EXPRESS**



**REMISES
SUR
QUANTITÉ**

**Services soumis à conditions - Voir les conditions générales de vente*

Patte de fixation pour profilé aluminium

MiniTec PRFPF

- Livré sans kit de fixation
- Matière :
Acier avec revêtement en poudre gris

Application

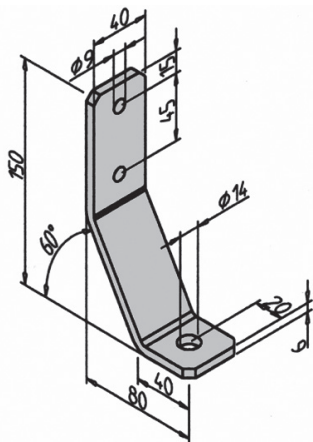
- Permet l'ancrage de châssis au sol ou contre un mur

Montage

- Fixation sur le côté du châssis par des vis M8x20
- Fixation au sol ou contre un mur par un système d'ancrage
- Peut être rapporté sur un châssis déjà existant



Exemple d'application



REMISES

Qté	1+	50+	100+
Rem. Prix	-5%	Sur demande	

Référence	Type	Masse (kg)	Stock*	Prix Uni. 1 à 49
PRF-PF-150	Patte de fixation	0,355	✓	19,79 €

*Dans la limite du disponible - Dimensions en mm

Ancrage pour profilé aluminium



ACLEFS

Equerre de fixation au sol

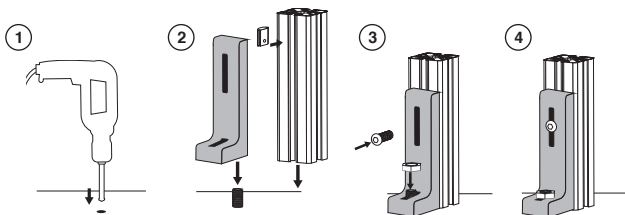
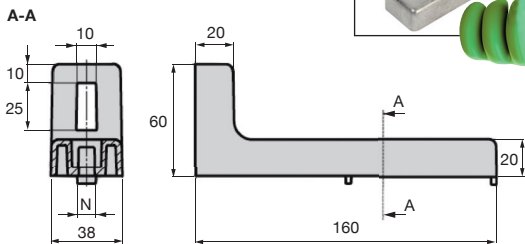
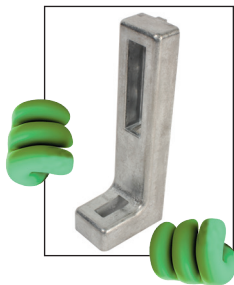
- Pour fixer et sécuriser des profilés aluminium au sol

- Matière :
Zamak

Avantages

- Adaptable aux profilés aluminium PRF

- Attention : Pour profilé de section supérieure à 40 mm



REMISES

Qté	1+	50+	100+
Rem.	Prix	-5%	Sur demande

Références	N	Masse (g)	Stock*	Prix Uni. 1 à 49
ACL-EFS-160	8	110	✓	15,14 €

*Dans la limite du disponible - Dimensions en mm



Ancrage pour profilé aluminium

Equerre de fixation au sol ajustable ACLEFS/A

- Pour fixer et sécuriser des profilés aluminium au sol

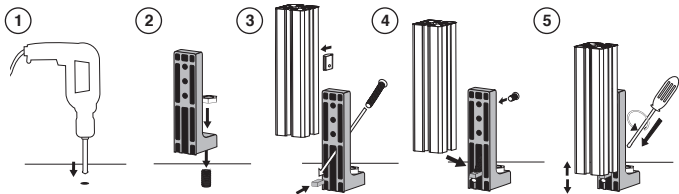
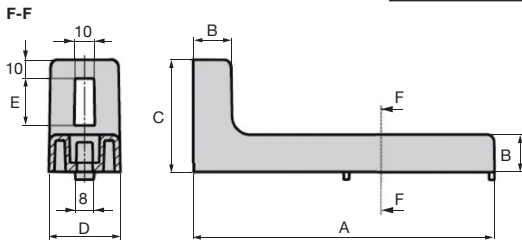
Matière :

Zamak

Avantages

- Ajustable
- Adaptable aux profilés aluminium PRF

Ajustable



REMISES

Qté	1+	50+	100+
Rem. Prix	-5%	Sur demande	

Références	Pour profilé (mm)	A	B	C	D	E	Hauteur de réglage	Masse (g)	Stock*	Prix Uni. 1 à 49
ACL-EFS-120/A	30 mini	120	15	45	28	19	52	88	✓	16,00 €
ACL-EFS-160/A	40 mini	160	20	60	38	29	72	120	✓	23,67 €

*Dans la limite du disponible - Dimensions en mm

Support de pied pour profilé aluminium

PRFP

Grande stabilité

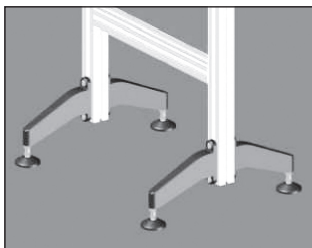
- Permet de supporter des pieds ou des roulettes sur une structure
- Livré avec kit de fixation
- Matière :
 - Aluminium GD,
 - protection peinture gris shore

Applications

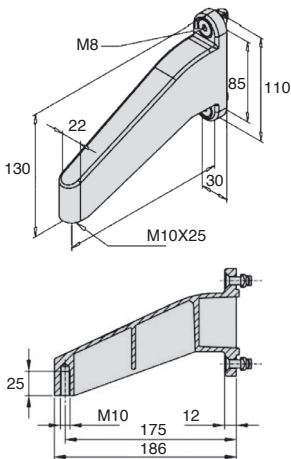
- Réalisation de pieds ou de roulettes

Montage

- Montage à l'aide de la visserie fournie directement sur le profilé
- Montage du pied articulé M10 ou d'une roulette avec visserie M10



Exemple d'application



REMISES

Qté	1+	50+	100+
Rem. Prix		-5%	Sur demande

Références	Type	Masse (kg)	Prix Uni. 1 à 49
PRF-P-175	Support de pied	0,368	24,95 €

Dimensions en mm

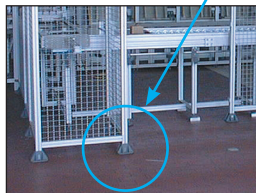
- Livré avec kit de fixation pour profilé
- Matière :
Aluminium avec revêtement en poudre gris

Applications

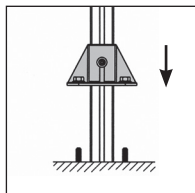
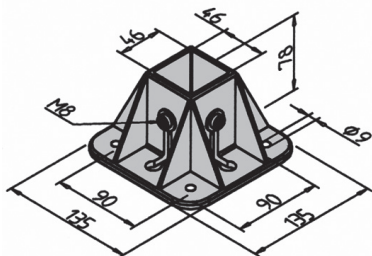
- Fixation au sol de châssis et panneaux
- Convient pour tous les profilés jusqu'au 45x45mm

Montage

- Insérer le profilé dans le pied
- Insérer les écrous avec languettes dans les rainures des profilés, pré-serrer les vis
- Ajuster puis visser solidement sur le profilé
- Pour la fixation au sol, utiliser un système d'ancrage



Exemple d'application



Exemple de montage

REMISES

Qté	1+	50+	100+
Rem. Prix	-5%	Sur demande	

Référence	Type	Masse (kg)	Stock*	Prix Uni. 1 à 49
PRF-P-45	Pied de fixation	0,595	✓	33,29 €

*Dans la limite du disponible - Dimensions en mm