

Poignée de cartérisation **multi-secteurs**

PO

Montage en vis-à-vis

- **Idéale pour une utilisation face à face :**

poignée **PO** avec poignée **PO-M**
(voir exemple d'utilisation)

- Couleur : noir mat

- Matières :

Poignée : technopolymère renforcé
de fibres de verre

Insert : laiton (poignée PO-M)

- **Poignée PO** : avec trou lisse pour
vis à tête cylindrique

- **Poignée PO-M** : avec insert
borgne taraudé



Poignée
PO



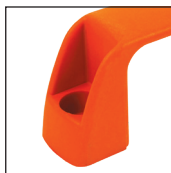
Poignée
PO-M



Noir



Rouge : sécurité
Ajouter : /R
à la fin de la référence



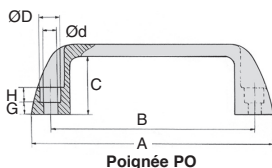
Orange :
meubler, cuisine
Ajouter : /O
à la fin de la référence



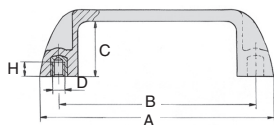
Gris : alimentaire
Ajouter : /G
à la fin de la référence



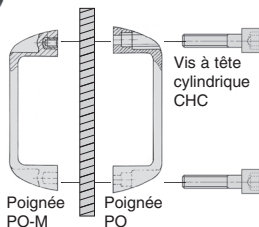
Blanc : médical
Ajouter : /W
à la fin de la référence



Poignée PO



Poignée PO-M



Utilisation face à face

REMISES

Qté	1+	6+	20+	50+	100+	250+
Rem.	Prix	-5%	-10%	-15%	-20%	Sur demande

Références	B	A	E	F	C	G	H	ØD	Ød	Stock*	Prix Uni. 1 à 5
Avec trou lisse											
PO93-6	93,5	112	21	36	30	6	7	10,5	6,5	✓	3,78 €
PO117-6	117	139	26	41	34	6	9	10,5	6,5	✓	4,12 €
PO117-8	117	139	26	41	34	6	9	13,0	8,5	✓	4,12 €
PO132-6	132	156	27	45	37	9	7	10,5	6,5	✓	5,61 €
PO132-8	132	156	27	45	37	7	9	13,0	8,5	✓	8,25 €
PO179-8	179	204	28	50	42	8	9	13,0	8,5	✓	8,25 €
Avec trou taraudé											
PO93-M6	93,5	112	21	36	30	-	9	M6	-	✓	5,79 €
PO117-M6	117	139	26	41	34	-	9	M6	-	✓	6,08 €
PO117-M8	117	139	26	41	34	-	9	M8	-	✓	6,08 €
PO132-M6	132	156	27	45	37	-	9	M6	-	✓	6,80 €
PO132-M8	132	156	27	45	37	-	9	M8	-	✓	6,80 €
PO179-M8	179	204	28	50	42	-	9	M8	-	✓	9,84 €

*Dans la limite du disponible - Dimensions en mm

Nos autres produits



PRF1932
Profilé aluminium
standard, 19 x 32 mm



WS20
Rail Drylin® W, Rail



LVT
Mini vérin motorisé
4A, 4 ampères



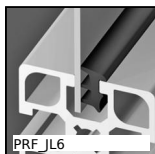
ZDB
Engrenage conique
plastique usiné
(delrin), 2:1



MDB_MTB
Engrenage conique
plastique moulé
(nylon), 2:1



CHM30-MOT
Motoréducteur AC
asynchrone triphasé,
0,09 à 0,22



PRF_JL6
Joint à lèvres pour
panneau pour profilé
aluminium, joint à lè...



BLHB20
Renvoi d'angle,
jusqu'à 1,77 Nm



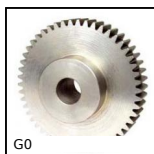
DOG258
Motoréducteur 12V et
24V DC, de 12 à 15
Nm



PW_PWG2
Vis sans fin de
précision, Acier

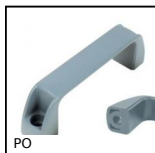


GB-RA
Engrenage droit
laiton, Laiton
CuZn39Pb3



G0
Engrenage droit acier,
Acier 20NCD2

Produits complémentaires



PO
Poignée de
manutention multi-
secteurs, Trou lisse



CHC
Vis à tête creuse,
Acier classe 12.9



PSEC
Poignée de
manutention,
Thermoplastique



PCATherm
Poignée de
cartérisation,
Thermoplastique