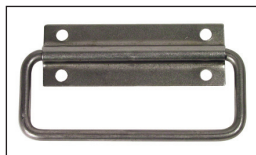


**Poignée PX399-BR :**

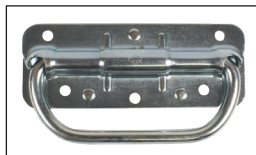
- La platine et l'anneau de poignée ne sont pas solidaires
- Platine : cambrée, métal de 10/10e
- Anneau : fil clair plié Ø4,9mm

**Poignée PO301-ZB :**

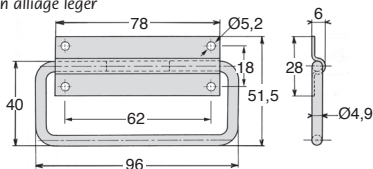
- Faible encombrement en hauteur
- L'anneau est solidaire de la platine
- Platine : emboutie, métal de 15/10e, 5 trous de fixation Ø5,5mm
- Anneau : fil Ø8mm en acier
- Éléments d'assemblage : 4 rivets forés Ø3 x 4 en alliage léger



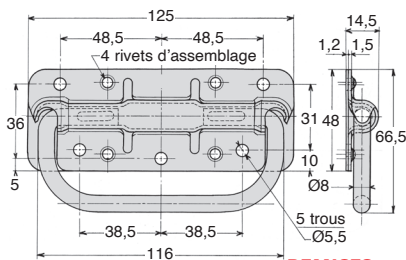
Poignée PX399-BR



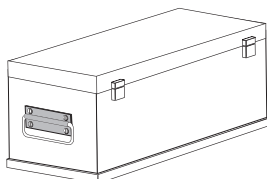
Poignée PO301-ZB



PX399-BR



PO301-ZB



Exemple d'application

**REMISES**

Qté	1+	6+	20+	50+	100+	250+	400+
Rem. Prix		-5%	-10%	-15%	-20%	-25%	Sur demande

Références	Finition	Fixation	Charge maxi par poignée (kg)	Masse (kg)	Stock*	Prix Uni. 1 à 5
<b>Poignée de portage ordinaire</b>						
PX399-BR	Brut	Avec trou	10	0,049	✓	1,73 €
<b>Poignée latérale à contreplaque</b>						
PO301-ZB	Zingué blanc	Avec trou	60	0,023	✓	9,58 €

\*Dans la limite du disponible - Dimensions en mm

# Poignée de cartérisation **multi-secteurs**

## PO

## Montage en vis-à-vis

- **Idéale pour une utilisation face à face :**

poignée **PO** avec poignée **PO-M**  
(voir exemple d'utilisation)

- Couleur : noir mat

- Matières :

Poignée : technopolymère renforcé  
de fibres de verre

Insert : laiton (poignée PO-M)

- **Poignée PO** : avec trou lisse pour  
vis à tête cylindrique

- **Poignée PO-M** : avec insert  
borgne taraudé



Poignée  
PO



Poignée  
PO-M

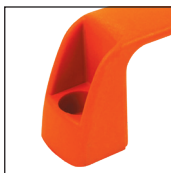


Noir



Rouge : sécurité

Ajouter : /R  
à la fin de la référence



Orange :  
mobiliers, cuisine

Ajouter : /O  
à la fin de la référence



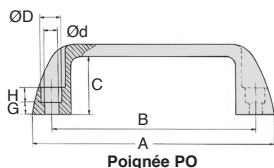
Gris : alimentaire

Ajouter : /G  
à la fin de la référence

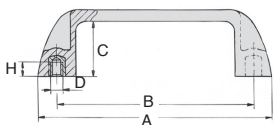


Blanc : médical

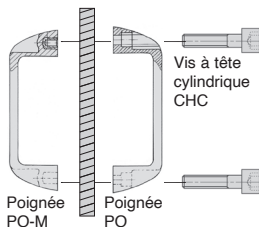
Ajouter : /W  
à la fin de la référence



Poignée PO



Poignée PO-M



Utilisation face à face

## REMISES

Qté	1+	6+	20+	50+	100+	250+
Rem. Prix		-5%	-10%	-15%	-20%	Sur demande

Références	B	A	E	F	C	G	H	ØD	Ød	Stock*	Prix Uni. 1 à 5
<b>Avec trou lisse</b>											
PO93-6	93,5	112	21	36	30	6	7	10,5	6,5	✓	4,16 €
PO117-6	117	139	26	41	34	6	9	10,5	6,5	✓	4,53 €
PO117-8	117	139	26	41	34	6	9	13,0	8,5	✓	4,53 €
PO132-6	132	156	27	45	37	9	7	10,5	6,5	✓	6,18 €
PO132-8	132	156	27	45	37	7	9	13,0	8,5	✓	9,09 €
PO179-8	179	204	28	50	42	8	9	13,0	8,5	✓	9,09 €
<b>Avec trou taraudé</b>											
PO93-M6	93,5	112	21	36	30	-	9	M6	-	✓	6,38 €
PO117-M6	117	139	26	41	34	-	9	M6	-	✓	6,70 €
PO117-M8	117	139	26	41	34	-	9	M8	-	✓	6,70 €
PO132-M6	132	156	27	45	37	-	9	M6	-	✓	7,49 €
PO132-M8	132	156	27	45	37	-	9	M8	-	✓	7,49 €
PO179-M8	179	204	28	50	42	-	9	M8	-	✓	10,84 €

\*Dans la limite du disponible - Dimensions en mm

# Poignée de manutention



PHT Pour hautes températures jusqu'à + 250°C

- Poignée de manutention résistante aux températures élevées
- T° d'utilisation :  
Fonctionnement continu: max + 150-160°C  
Fonctionnement temporaire: max + 250°C
- Matière :  
Thermoplastique PPA, renforcé fibres de verre, finition noir

## Applications

- Four
- Machines avec production de chaleur

## Montage

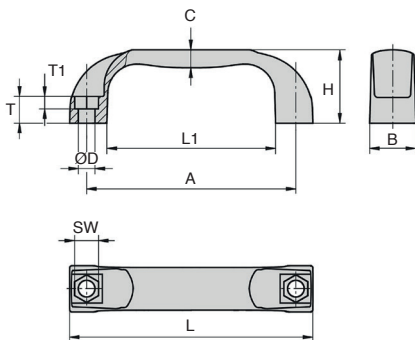
- Le trou de fixation permet de fixer la poignée de manutention avec une vis à tête cylindrique ou à tête hexagonale.
- Fixation en façade ou par l'arrière



150°C  
En continu



250°C  
En pointe



## REMISES

Qté	1+	6+	20+	50+
Rem. Prix	-5%	-15%	Sur demande	

Références	A	B	C	ØD	H	L	L1	SW	T	T1	Charge (N)	Stock*	Prix Uni. 1 à 5
PHT-117	117	26	10	9	41	136	94	13	15	8	1500	✓	9,13 €
PHT-132	132	27	11	9	44	154	112	13	16	8	1500	✓	14,49 €

Dimensions en mm



# Poignée de manutention

Pour hautes températures jusqu'à + 250°C PHT<sub>SS</sub>

## - Poignée de manutention résistante aux températures élevées

- T° d'utilisation :

Fonctionnement continu: max + 150-160°C

Fonctionnement temporaire: max + 250°C

- Matière :

Thermoplastique PPA, renforcé fibres de verre,

finition noir

Insert taraudé inox

## Applications

- Cette poignée de manutention se distingue par son

volume imposant et sa prise en main agréable.

- Facile à nettoyer grâce à son design fermé et lisse.

- Pour l'industrie agro-alimentaire ou médicale.

## Montage

- Fixation par l'arrière



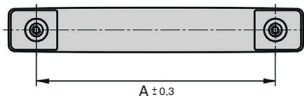
150°C

En continu

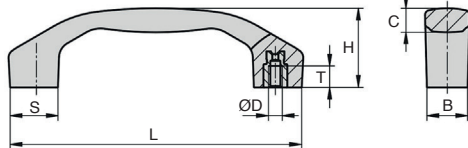


250°C

En pointe



Avec insert inox



## REMISES

Qté	1+	6+	20+	50+
Rem. Prix	-5%	-15%	Sur demande	

Références	A	B	C	ØD	H	L	S	T	Charge (N)	Stock*	Prix Uni.
										1 à 5	
PHT-100/SS	100	17	10,3	M5	34,0	122,5	20	9	1000	-	19,45 €
PHT-120/SS	120	21	12,4	M6	41,0	146,0	24	12	1000	✓	23,31 €
PHT-140/SS	140	24	15,4	M8	46,5	170,0	28	12	1000	✓	32,10 €

Dimensions en mm

# Poignée de cartérisation à fixation avant

## PGMT

## Acier ou **inox**

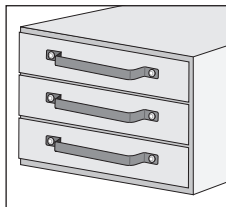
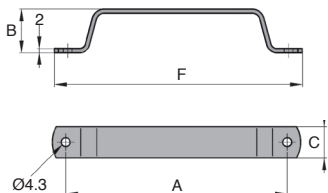
- Poignée de préhension pour pousser et tirer
- Montage par l'avant
- Matières :  
Acier galvanisé  
Inox 304

**Economique**



### Infos

- La poignée en acier galvanisé est fabriquée à partir d'acier prégalvanisé.
- Les chants de découpes et les trous de fixation ne sont donc pas galvanisés



Exemple d'application

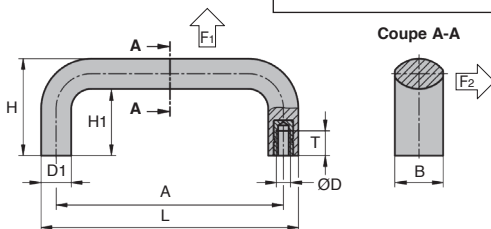
### REMISES

Qté	1+	6+	20+	50+
Rem. Prix	-5%	-15%	Sur demande	

Références	Matières	Finition	A	B	C	F	Masse (g)	Stock*	Prix Uni. 1 à 5
PGMT107-4/AG	Acier galvanisé	Brut	107	21	15	120	32	✓	4,43 €
PGMT107-4/SS	Inox 304	Ebavuré	107	21	15	120	32	✓	8,49 €

\*Dans la limite du disponible - Dimensions en mm

- Poignée de préhension pour pousser et tirer
- Montage par l'arrière
- Matières :  
Thermoplastique noir renforcé fibre de verre, insert taraudé en laiton



### REMISES

Qté	1+	6+	20+	50+
Rem. Prix		-5%	-15%	Sur demande

Références	A	B	ØD	D1	H	H1	L	T	F1 (N)	F2 (N)	Stock*	Prix Uni. 1 à 5
PGM86-M5	86	20	M5	12,5	40	28	98,5	10	4000	1500	✓	7,90 €
PGM86-M6	86	20	M6	12,5	40	28	98,5	9	4000	1500	✓	8,30 €
PGM94-M5	94	20	M5	12,5	40	28	106,5	10	3300	1600	✓	8,27 €
PGM94-M6	94	20	M6	12,5	40	28	106,5	9	3300	1600	✓	8,52 €
PGM117-M5	117	25	M5	16,0	50	34	134,0	10	4400	1800	✓	8,80 €
PGM117-M6	117	25	M6	16,0	50	34	134,0	9	4400	1800	-	9,32 €
PGM117-M8	117	25	M8	16,0	50	34	134,0	14	4400	1800	✓	9,57 €
PGM120-M5	120	25	M5	16,0	50	34	134,0	10	5200	2400	-	9,07 €
PGM120-M6	120	25	M6	16,0	50	34	134,0	9	5200	2400	✓	9,57 €
PGM120-M8	120	25	M8	16,0	50	34	134,0	14	5200	2400	✓	9,82 €
PGM132-M5	132	25	M5	16,0	50	34	148,0	10	3700	2600	✓	9,32 €
PGM132-M6	132	25	M6	16,0	50	34	148,0	9	3700	2600	✓	10,07 €
PGM132-M8	132	25	M8	16,0	50	34	148,0	14	3700	2600	-	10,35 €
PGM150-M6	150	29	M6	18,0	58	40	168,0	15	5900	1900	-	11,03 €
PGM150-M8	150	29	M8	18,0	58	40	168,0	14	5900	1900	-	11,15 €
PGM150-M10	150	29	M10	18,0	58	40	168,0	14	5900	1900	-	11,89 €
PGM179-M8	179	29	M8	18,0	58	40	197,0	14	3800	3200	✓	12,84 €
PGM179-M10	179	29	M10	18,0	58	40	197,0	14	3800	3200	-	13,19 €

\*Dans la limite du disponible - Dimensions en mm

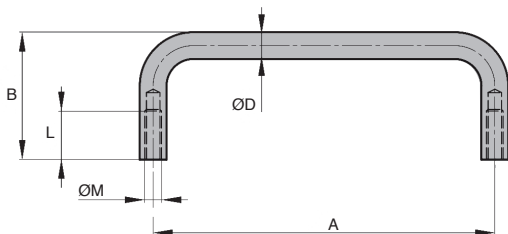
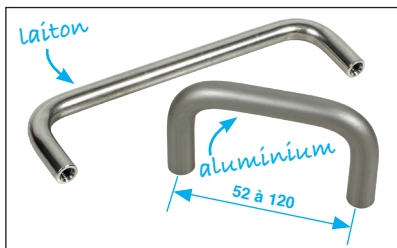
# Poignée de manutention



## PGM

## Aluminium ou laiton

- Poignée de préhension pour pousser et tirer
- Montage par l'arrière
- Matières :
  - Aluminium anodisé incolore
  - Aluminium poli
  - Laiton chromé
  - Laiton nickelé



### REMISES

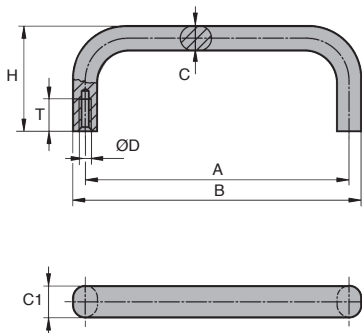
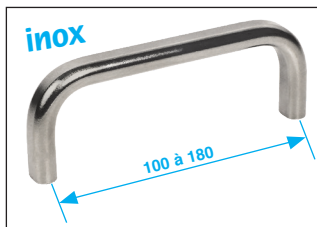
Qté	1+	6+	20+	50+
Rem. Prix		-5%	-15%	Sur demande

Références	Matière	Finition	A	B	ØD	L	ØM	Masse (g)	Stock*	Prix Uni. 1 à 5
PGM52-M4/ALA	aluminium anodisé incolore		52	34	8	10	M4	14	✓	9,99 €
PGM80-M4/ALA	aluminium anodisé incolore		80	34	8	12	M4	17	-	8,41 €
PGM100-M4/ALP	aluminium poli		100	30	7	8	M4	14	✓	6,01 €
PGM100-M4/ALA	aluminium anodisé incolore		100	34	8	12	M4	20	✓	8,89 €
PGM100-M4/BRC	laiton chromé		100	30	7	8	M4	44	✓	8,79 €
PGM100-M4/BRN	laiton nickelé		100	30	7	8	M4	44	-	10,33 €
PGM120-M4/ALA	aluminium anodisé incolore		120	34	8	10	M4	23	✓	9,45 €

\*Dans la limite du disponible - Dimensions en mm



- Poignée de préhension pour pousser et tirer
- Montage par l'arrière
- Matière :  
Inox 304 poli satiné



### REMISES

Qté	1+	6+	20+	50+
Rem. Prix	-5%	-15%	Sur demande	

Références	A	B	C	C1	ØD	H	T	Charge (N)	Stock*	Prix Uni. 1 à 5
PGM100-M5/SS	100	108	8	12	M5	39	10	1000	✓	18,92 €
PGM120-M5/SS	120	128	8	12	M5	39	10	1000	✓	19,50 €
PGM150-M5/SS	150	160	10	15	M5	39	10	1000	✓	21,09 €
PGM180-M5/SS	180	190	10	15	M5	39	10	1000	✓	22,79 €

\*Dans la limite du disponible - Dimensions en mm

# Poignée de cartérisation

## PCA

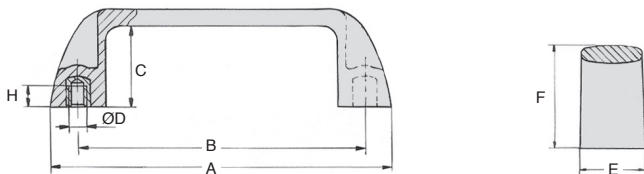
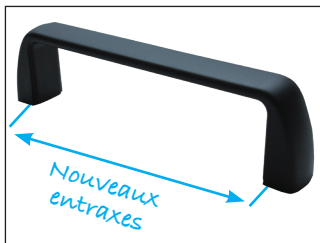
## Thermoplastique

### Poignée de préhension pour pousser et tirer

- Montage par l'arrière
- T° d'utilisation -30°C à +130°C
- Matières:
  - Thermoplastique PA6 renforcé fibres de verre
  - Inserts taraudés borgnes laiton

### Avantages

- Très résistante
- Les entraxes 110mm et 120mm correspondent aux standards allemands
- Pas de rétention de produit



### REMISES

Qté	1+	6+	20+	50+	100+	250+
Rem. Prix	-5%	-10%	-15%	-20%	Sur demande	

Références	B	A	E	F	C	H	ØD	Masse (g)	Prix Uni. 1 à 5
PCA93-M5	93,5 <sup>+0,5</sup>	111	23	36	29	9	M5	41	5,41 €
PCA93-M6	93,5 <sup>+0,5</sup>	111	23	36	29	9	M6	42	5,41 €
PCA105-M5	105 <sup>+0,5</sup>	121	26	37	29	9	M5	46	5,79 €
PCA105-M6	105 <sup>+0,5</sup>	121	26	37	29	9	M6	48	5,79 €
PCA110-M5	110 <sup>+0,5</sup>	133	26	40	32	9	M5	58	6,30 €
PCA110-M6	110 <sup>+0,5</sup>	133	26	40	32	9	M6	60	6,30 €
PCA117-M5	117 <sup>+1</sup>	133	26	40	32	9	M5	57	6,51 €
PCA117-M6	117 <sup>+1</sup>	133	26	40	32	9	M6	59	6,51 €
PCA117-M8	117 <sup>+1</sup>	133	26	40	32	9	M8	61	6,51 €
PCA120-M8	120 <sup>+1</sup>	137	26	40	32,5	9	M8	58	6,61 €
PCA132-M8	132 <sup>+1</sup>	150	26	45	37	9	M8	68	7,52 €
PCA150-M8	150 <sup>+1</sup>	169	27	45	37	9	M8	76	8,41 €
PCA179-M8	179 <sup>+1</sup>	200	28	51	42	9	M8	101	9,61 €
PCA179-M10	179 <sup>+1</sup>	200	28	51	42	13	M10	101	9,64 €

Dimensions en mm

# Poignée de manutention **antistatique**

Empêche les décharges électrostatiques **PAS**

## Elimine les charges électriques

- Matières :

Thermoplastique PA renforcé,  
noir graphite (RAL9011)

## Montage

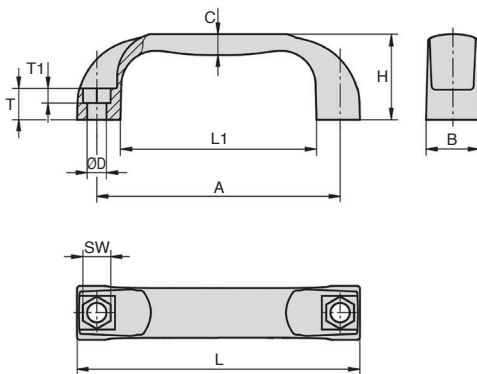
- Fixation en façade ou par l'arrière

## Avantages

- Ces produits sont utilisables pour les applications de décharge électrostatique ou des zones de protection contre les décharges électrostatiques (EPA) conformément à la norme DIN EN61340-5-1
- Le trou de fixation permet de fixer la poignée de manutention avec une vis à tête cylindrique ou à tête hexagonale



Antistatique



## REMISES

Qté	1+	6+	20+	50+
Rem. Prix	-5%	-15%	Sur demande	

Références	A	B	C	ØD	H	L	L1	SW	T	T1	Charge (N)	Prix Uni. 1 à 5
PAS117-9	117	26	10	9	41	136	94	13	15	8	1500	11,82 €
PAS150-9	150	27	11	9	44	172	132	13	16	8	1500	16,37 €

Dimensions en mm

- Poignée de portage ou de pousser/tirer à clipser dans une tôle

Matière :

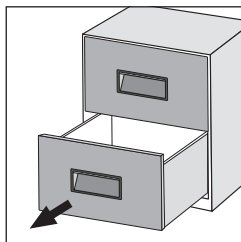
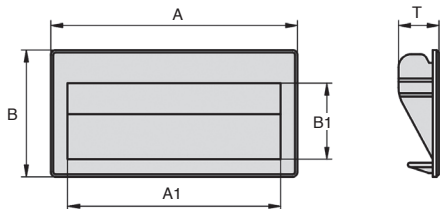
Thermoplastique noir (ABS)

### Info.

- La force de serrage est de 750N par paire dans l'acier et les boîtiers en tôle.

### Utilisation

- Idéal pour coffret métallique et tiroir



Exemple d'application

### REMISES

Qté	1+	6+	20+	50+	100+	250+
Rem. Prix	-5%	-10%	-15%	-20%	Sur demande	

Références	A	A1	B	B1	T	Ouverture de montage	Pour épaisseur de paroi (mm)	Charge (N)	Stock*	Prix Uni. 1 à 5
PENC40-90	90	79	40,0	30,0	16	83X34	0,75 à 1,5	375	✓	5,82 €
PENC56-110	110	95	56,3	33,8	18	103X49	0,75 à 1,5	375	✓	6,60 €
PENC79-187	187	164	79,0	54,0	22	171X73	1,5 à 2	375	✓	8,57 €

\*Dans la limite du disponible - Dimensions en mm

Meilleure préhension

- Poignée de portage ou de pousser/tirer à visser ou riveter dans une façade

- Matière :

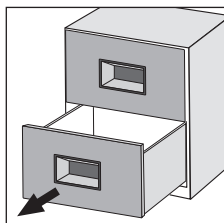
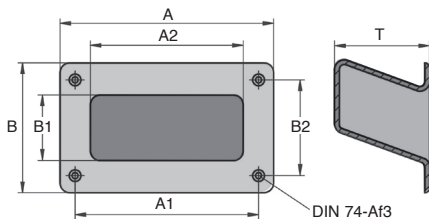
Thermoplastique noir (ABS)

**Info.**

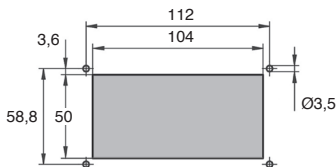
- Charge maxi : 500N par paire

**Utilisation**

- Idéal pour coffret métallique et tiroir



Exemple d'application



Logement de montage

**REMISES**

Qté	1+	6+	20+	50+	100+	250+
Rem.	Prix	-5%	-10%	-15%	-20%	Sur demande

Références	A	A1	A2	B	B1	B2	T	Charge (N)	Stock*	Prix Uni. 1 à 5
PENV79-131	131	112	94	79,0	40,0	58,8	58	250	✓	7,60 €

\*Dans la limite du disponible - Dimensions en mm