

Bouton croisillon en plastique détectable New

PDM Thermoplastique identifiable aux détecteurs de métaux

- **Élément de manoeuvre pour secteur sensible**
- En cas de casse pendant la production dans des secteurs sensibles comme l'agro-alimentaire, les fragments de plastique sont facilement identifiés par les détecteurs de métaux, ce qui permet de les éliminer rapidement

- Matière :

Thermoplastique détectable (polyamide renforcé de fibre de verre), conforme UE10/2011 et FDA (couleur RAL7021)

Composants en inox poli 316L

- T° d'utilisation: -20°C à +100°C



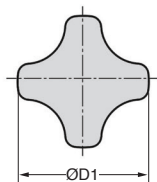
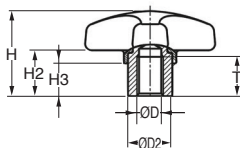
NOUVEAU!

Application

- Industrie agroalimentaire
- Industrie pharmaceutique
- Industrie de l'emballage

Info.

- Plastique "Métal Détectable"
- Volume de détection $\geq 0,027 \text{ cm}^3$
- Matériaux de qualité alimentaire



détecteurs
de métaux

Exemple d'application

REMISES

Qté	1+	6+	10+	25+
Rem. Prix		-5%	-10%	Sur demande

Référence	ØD	ØD1	ØD2	H	H2	H3	T	Prix Uni. 1 à 5
PDM25-5	M5	25	10,0	18	9	7,0	9	10,88 €
PDM32-6	M6	32	13,5	22	12	9,5	12	13,24 €
PDM40-6	M6	40	13,5	26	14	10,0	12	16,51 €
PDM40-8	M8	40	13,5	26	14	10,0	12	16,51 €
PDM50-8	M8	50	19,0	32	18	12,0	17	22,45 €
PDM50-10	M10	50	19,0	32	18	12,0	17	22,45 €

Dimensions en mm

New Bouton croisillon en plastique détectable

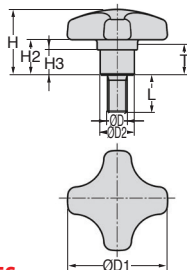
Thermoplastique identifiable aux détecteurs de métaux **PDM**

- **Élément de manoeuvre pour secteur sensible**
- En cas de casse pendant la production dans des secteurs sensibles comme l'agro-alimentaire, les fragments de plastique sont facilement identifiés par les détecteurs de métaux, ce qui permet de les éliminer rapidement

NOUVEAU!



- Matière : Thermoplastique détectable (polyamide renforcé de fibre de verre), conforme UE10/2011 et FDA (couleur RAL7021)
Composants en inox poli 316L
- T° d'utilisation: -20°C à +100°C



Application

- Industrie agroalimentaire
- Industrie pharmaceutique
- Industrie de l'emballage

Info.

- Plastique "Métal Détectable"
- Volume de détection $\geq 0,027 \text{ cm}^3$
- Matériaux de qualité alimentaire



Exemple d'application

REMISES

Qté	1+	6+	10+	25+
Rem. Prix		-5%	-10%	Sur demande

Référence	ØD	ØD1	ØD2	H	H2	H3	L	Prix Uni. 1 à 5
PDM25-5-10	M5	25	10	18	9	7	10	11,24 €
PDM25-5-15	M5	25	10	18	9	7	15	11,24 €
PDM25-5-20	M5	25	10	18	9	7	20	11,24 €
PDM32-6-10	M6	32	13,5	22	12	9,5	10	12,27 €
PDM32-6-15	M6	32	13,5	22	12	9,5	15	12,27 €
PDM32-6-20	M6	32	13,5	22	12	9,5	20	12,27 €
PDM32-6-25	M6	32	13,5	22	12	9,5	25	12,94 €
PDM32-6-30	M6	32	13,5	22	12	9,5	30	12,94 €
PDM40-8-15	M8	40	13,5	26	14	10	15	15,39 €
PDM40-8-20	M8	40	13,5	26	14	10	20	15,82 €
PDM40-8-25	M8	40	13,5	26	14	10	25	16,15 €
PDM40-8-30	M8	40	13,5	26	14	10	30	16,45 €
PDM40-8-40	M8	40	13,5	26	14	10	40	17,21 €
PDM40-8-50	M8	40	13,5	26	14	10	50	17,57 €
PDM50-10-20	M10	50	19	32	18	12	20	20,69 €
PDM50-10-25	M10	50	19	32	18	12	25	20,97 €
PDM50-10-30	M10	50	19	32	18	12	30	21,33 €
PDM50-10-40	M10	50	19	32	18	12	40	21,79 €
PDM50-10-50	M10	50	19	32	18	12	50	22,09 €
PDM50-10-60	M10	50	19	32	18	12	60	22,45 €

Dimensions en mm

Bouton croisillon en plastique détectable New

PDV Thermoplastique bleu identifiable visuellement

- **Élément de manoeuvre bleu outremer pour secteur sensible**
- En cas de casse pendant la production dans des secteurs sensibles comme l'agro-alimentaire, les fragments de plastique sont facilement identifiés visuellement, ce qui permet de les éliminer rapidement
- Matières :
 - Thermoplastique détectable visuellement (polyamide renforcé de fibre de verre), conforme UE10/2011 et FDA (couleur RAL5002)
 - Composants en inox poli 316L
- T° d'utilisation: -20°C à +100°C



NOUVEAU!

Application

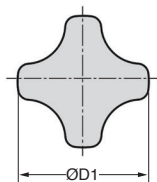
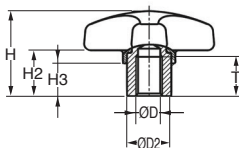
- Industrie agroalimentaire
- Industrie pharmaceutique
- Industrie de l'emballage

Info.

- Matériaux de qualité alimentaire



Exemple d'application



REMISES

Qté	1+	6+	10+	25+
Rem. Prix		-5%	-10%	Sur demande

Référence	ØD	ØD1	ØD2	H	H2	H3	T	Prix Uni. 1 à 5
PDV25-5	M5	25	10	18	9	7	9	10,15 €
PDV32-6	M6	32	13,5	22	12	9,5	12	12,36 €
PDV40-6	M6	40	13,5	26	14	10	12	15,45 €
PDV40-8	M8	40	13,5	26	14	10	12	15,45 €
PDV50-8	M8	50	19	32	18	12	17	20,94 €
PDV50-10	M10	50	19	32	18	12	17	20,94 €

Dimensions en mm

New Bouton croisillon en plastique détectable

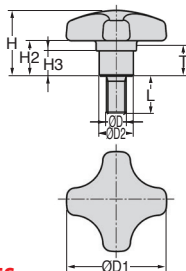
Thermoplastique bleu identifiable visuellement **PDV**

- Élément de manoeuvre bleu outremer pour secteur sensible
- En cas de casse pendant la production dans des secteurs sensibles comme l'agro-alimentaire, les fragments de plastique sont facilement identifiés visuellement, ce qui permet de les éliminer rapidement
- Matières :

Thermoplastique détectable visuellement (polyamide renforcé de fibre de verre), conforme UE10/2011 et FDA (couleur RAL5002)

Composants en inox poli 316L

- T° d'utilisation: -20°C à +100°C



Application

- Industrie agroalimentaire
- Industrie pharmaceutique
- Industrie de l'emballage



Exemple d'application

Info.

- Matériaux de qualité alimentaire

REMISES

Qté	1+	6+	10+	25+
Rem. Prix	-5%	-10%	Sur demande	

Référence	ØD	ØD1	ØD2	H	H2	H3	L	Prix Uni. 1 à 5
PDV25-5-10	M5	25	10,0	18	9	7,0	10	10,51 €
PDV25-5-15	M5	25	10,0	18	9	7,0	15	10,51 €
PDV25-5-20	M5	25	10,0	18	9	7,0	20	10,51 €
PDV32-6-10	M6	32	13,5	22	12	9,5	10	11,42 €
PDV32-6-15	M6	32	13,5	22	12	9,5	15	11,42 €
PDV32-6-20	M6	32	13,5	22	12	9,5	20	11,42 €
PDV32-6-25	M6	32	13,5	22	12	9,5	25	12,06 €
PDV32-6-30	M6	32	13,5	22	12	9,5	30	12,06 €
PDV40-8-15	M8	40	13,5	26	14	10,0	15	14,36 €
PDV40-8-20	M8	40	13,5	26	14	10,0	20	14,76 €
PDV40-8-25	M8	40	13,5	26	14	10,0	25	15,06 €
PDV40-8-30	M8	40	13,5	26	14	10,0	30	15,39 €
PDV40-8-40	M8	40	13,5	26	14	10,0	40	16,03 €
PDV40-8-50	M8	40	13,5	26	14	10,0	50	16,36 €
PDV50-10-20	M10	50	19,0	32	18	12,0	20	19,33 €
PDV50-10-25	M10	50	19,0	32	18	12,0	25	19,54 €
PDV50-10-30	M10	50	19,0	32	18	12,0	30	19,91 €
PDV50-10-40	M10	50	19,0	32	18	12,0	40	20,33 €
PDV50-10-50	M10	50	19,0	32	18	12,0	50	20,60 €
PDV50-10-60	M10	50	19,0	32	18	12,0	60	20,94 €

Dimensions en mm

Nos autres produits



BAP25
Bague d'arrêt
plastique, Ø25 à Ø40



BOXKK
Coffret de clavettes ,
Coffret acier ou inox



ZG1
Engrenage droit
plastique, Plastique
usiné (delrin)



RJUM01
Douille lisse Drylin® R
fermée, Drylin® R



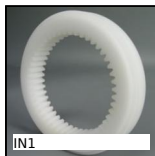
CHCSS
Vis à tête creuse, Inox
A2



S_ZZ
Roulement à billes de
contact radial, Inox



CFES
Galet de came à
excentrique,
Excentrique



IN1
Engrenage interne,
Plastique usiné
(delrin)



RDCss
Ridoir à 2 chapes
inox, Ridoir inox



AT5-25ECO
Poulie dentée de
positionnement type
AT, Série économique



SDB
Doigt d'indexage -
Support, fixation
perpendiculaire au



FRtool
Outil de montage,
Outil de montage

Produits complémentaires



BEAS
Bouton étoile
antistatique, Etoile,
antistatique



BEAS
Bouton étoile
antistatique, Etoile,
antistatique



BEAB
Bouton étoile
antibactérien, Etoile,
antibactérien



BEAB
Bouton étoile
antibactérien, Etoile,
antibactérien