

Poignée de cartérisation

PCA

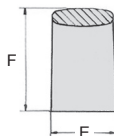
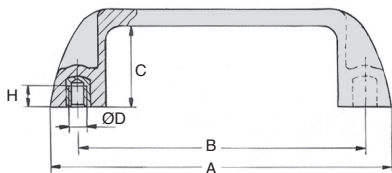
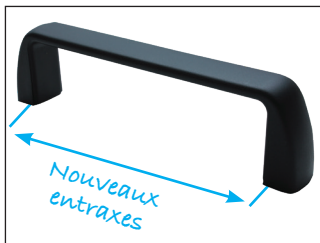
Thermoplastique

Poignée de préhension pour pousser et tirer

- Montage par l'arrière
- T° d'utilisation -30°C à +130°C
- Matières:
 - Thermoplastique PA6 renforcé fibres de verre
 - Inserts taraudés borgnes laiton

Avantages

- Très résistante
- Les entraxes 110mm et 120mm correspondent aux standards allemands
- Pas de rétention de produit



REMISES

Qté	1+	6+	20+	50+	100+	250+
Rem. Prix	-5%	-10%	-15%	-20%	Sur demande	

Références	B	A	E	F	C	H	ØD	Masse (g)	Prix Uni. 1 à 5
PCA93-M5	93,5±0,5	111	23	36	29	9	M5	41	5,31 €
PCA93-M6	93,5±0,5	111	23	36	29	9	M6	42	5,31 €
PCA105-M5	105±0,5	121	26	37	29	9	M5	46	5,67 €
PCA105-M6	105±0,5	121	26	37	29	9	M6	48	5,67 €
PCA110-M5	110±0,5	133	26	40	32	9	M5	58	6,18 €
PCA110-M6	110±0,5	133	26	40	32	9	M6	60	6,18 €
PCA117-M5	117±1	133	26	40	32	9	M5	57	6,39 €
PCA117-M6	117±1	133	26	40	32	9	M6	59	6,39 €
PCA117-M8	117±1	133	26	40	32	9	M8	61	6,39 €
PCA120-M8	120±1	137	26	40	32,5	9	M8	58	6,48 €
PCA132-M8	132±1	150	26	45	37	9	M8	68	7,38 €
PCA150-M8	150±1	169	27	45	37	9	M8	76	8,25 €
PCA179-M8	179±1	200	28	51	42	9	M8	101	9,42 €
PCA179-M10	179±1	200	28	51	42	13	M10	101	9,45 €

Dimensions en mm

Nos autres produits



Couple roue et vis sans fin, Plastique usiné (delrin)



Engrenage droit de précision, Acier 20NCD2 cémenté trempé



Ecrou 6 pans DIN934, Laiton



Bride avec roulement, Montage avec circlips



Potentiomètre,



Poignée de manutention, Thermoplastique



Réducteur à roue et vis sans fin, jusqu'à 28 Nm



Arbre inox, Arbre double pour réducteurs E



Anneau magnétique, Anneau magnétique



Réducteur à roue et vis sans fin, de 2,20 à 4,10 Nm



Courroie ouverte au mètre type AT, AT5 Polyuréthane



Engrenage conique plastique usiné (delrin), 1:1

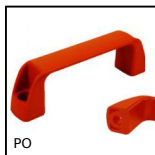
Produits complémentaires



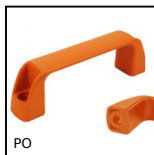
Poignée de manutention multi-secteurs, Trou lisse



Poignée de manutention multi-secteurs, Insert borgne taraudé



Poignée de manutention multi-secteurs, Trou lisse



Poignée de manutention multi-secteurs, Trou lisse