

# Pivot de porte pour profilé aluminium

## MiniTec PRFPiv

- Livré avec kit de fixation

- Matière :

Aluminium anodisé

### Applications

- Portes

- Panneaux

- Éléments de constructions mobiles

### Montage

- Glisser le doigt de maintien dans la rainure du profilé jusqu'à sa position et le visser

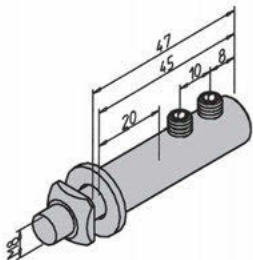
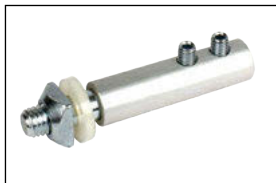
- Mettre en place l'entretoise

- Introduire le pivot dans l'élément de porte

- Pousser les pivots sur les doigts de maintien et les bloquer avec les vis sans tête

### Info.

- Charge maxi. 250N



Exemple d'application



### REMISES

Qté	1+	50+	100+
Rem.	Prix	-5%	Sur demande

Référence	Type	Masse (kg)	Stock*	Prix Uni. 1 à 49
PRF-PIV	Pivot de porte	0,02	✓	9,04 €

\*Dans la limite du disponible - Dimensions en mm

Tél/ **0 825 88 5000**  
Service 0,15 € / min  
+ prix appel

cial2@hpceurope.com

HPC

Tome 5 2021

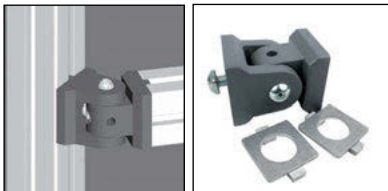
5361

# Articulation de profilé

Stock

PRFART **MiniTec** Charge jusqu'à 5000N

- Ne pas utiliser en tant que charnière
- Avec kit de fixation
- Matières :  
Corps aluminium GD, avec revêtement en poudre, gris  
Frein de vis aluminium GD

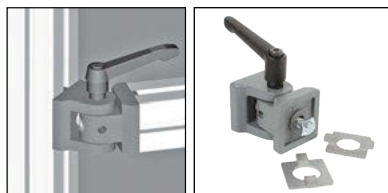


PRF-ART

## Applications

### Articulation simple

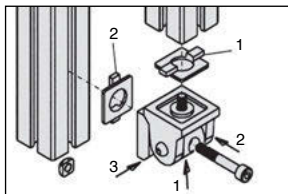
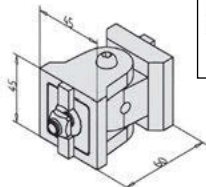
- Liaison des profilés sous un angle quelconque
  - Renforts
  - Renfort pour constructions de cadre
- ### Articulation à poignée
- Poignée de serrage pour positionner des montages
  - Pour immobiliser des châssis de boîtier de commande et de pupitre
  - Pour des charges très importantes, mettre en place plusieurs articulations



PRF-ART-P

## Montage

1. Fixer les demi-articulations dans la position désirée
  2. Fixer la vis faisant partie de la livraison
  3. Resserrer la poignée de serrage (PRF-ART-P) ou les vis latérales (PRF-ART)
- L'articulation n'est pas démontable



## REMISES

Qté	1+	50+	100+
Rem. Prix	-5%	Sur demande	

Références	Charge maxi (N)	Masse (kg)	Stock*	Prix Uni. 1 à 49
<b>Articulation simple</b>				
PRF-ART	5000	0,25	✓	36,60 €
<b>Articulation avec poignée de serrage</b>				
PRF-ART-P	1500	0,28	✓	42,02 €

\*Dans la limite du disponible - Dimensions en mm



# Poignée pour profilé aluminium

## Poignée ergonomique

## PAP

- Poignée ergonomique pour profilé
- Matière :  
Nylon noir, renforcés fibres de verre

### Avantages

- Protection des doigts
- Adaptable aux profilés aluminium PRF

### Info

- Livré sans visserie de fixation (voir PRF-ECL-M8 (tome 5 p.327) et vis BHC8, CHC8 (tome 1 p.558))

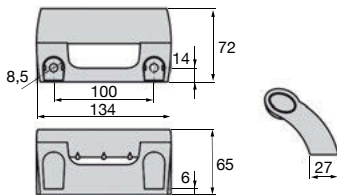


PAP 135

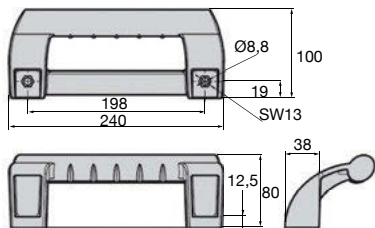
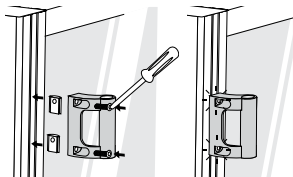
PAP 240



PAP 135



PAP 135



PAP 240

### REMISES

Qté	1+	50+	100+
Rem. Prix	-5%	Sur demande	

Références	Pour vis	Masse (g)	Stock*	Prix uni. 1 à 49
PAP-135	M8	114	✓	5,99 €
PAP-240	M8	356	✓	26,21 €

\*Dans la limite du disponible - Dimensions en mm

Tél/

0 825 88 5000  
Service 0,15 € / min  
+ prix appel

cial2@hpcurope.com

HPC

Tome 5 2021

5 367

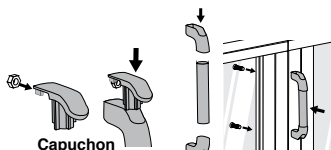
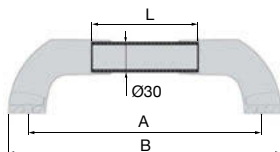
# Poignée modulable pour profilé aluminium

## ETP Embouts et tubes pour créer votre poignée

- **Embouts combinables entre eux**
- Embouts et capuchons vendus par paire
- Matières :  
Embouts en nylon noir, renforcé fibres de verre (fourni avec cache)
- Tube en fibres de carbone, aluminium anodisé ou inox

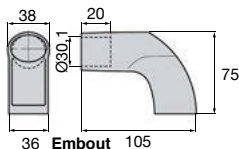
### Avantage

- Système modulable, pour fabriquer des poignées à façon

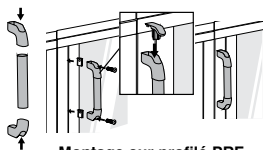


Capuchon

Montage sur tube carré TUBE



36 Embout 105



Montage sur profilé PRF

### REMISES

Qté	1+	50+	100+
Rem. Prix	-5%	Sur demande	

Références	Pour vis	A	L	B	Masse (g)	Stock*	Prix Uni. 1 à 49
<b>Embout</b>							
ETP-B	M8	-	-	-	69,8	✓	7,78 €
<b>Capuchon</b>							
ETP-B-CAP	-	-	-	-	52	-	3,48 €
<b>Tube aluminium anodisé</b>							
ETP-200/AA	-	200	70	240,8	17	-	6,57 €
ETP-300/AA	-	300	170	340,8	42	✓	9,88 €
ETP-400/AA	-	400	270	440,8	67	✓	13,18 €
ETP-500/AA	-	500	370	540,8	91	✓	16,50 €
<b>Tube inox</b>							
ETP-200/SS	-	200	70	240,8	51	-	16,50 €
ETP-300/SS	-	300	170	340,8	124	-	24,74 €
ETP-400/SS	-	400	270	440,8	197	✓	31,34 €
ETP-500/SS	-	500	370	540,8	270	✓	39,60 €

\*Dans la limite du disponible - Dimensions en mm

# Poignée de porte pour profilé alu

Avec serrure pour profilé **MiniTec** PRF-PGN  
45x45

- A utiliser avec la came PRF-45-CAM

- Matières :

Poignée : polyamide gris

Came : acier zingué

## Applications

- Fermeture de portes et de battants  
d'installation de sécurité

## Montage

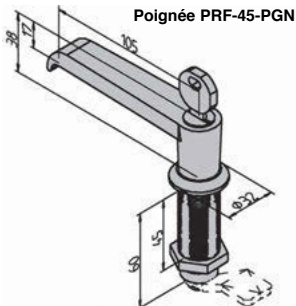
- Faire un trou Ø22mm au milieu du profilé
- Serrer le barillet par l'arrière avec l'écrou de fixation
- Fixer la came de fermeture



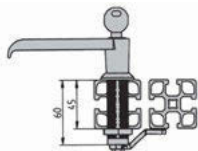
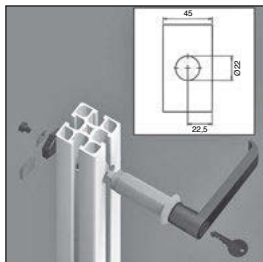
Poignée PRF-45-PGN



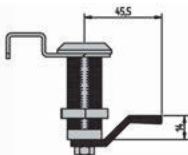
Came PRF-45-CAM



Poignée PRF-45-PGN



Exemple de montage



Came PRF-45-CAM

## REMISES

Qté	1+	50+	100+
Rem. Prix		-5%	Sur demande

Références	Type	Masse (kg)	Stock*	Prix Uni. 1 à 49
PRF-45-PGN	Poignée de porte	0,195	✓	27,11 €
PRF-45-CAM	Came de fermeture	0,160	✓	0,77 €

\*Dans la limite du disponible - Dimensions en mm

# Bouton d'ouverture d'urgence

PRF<sub>BOU</sub>

Pour serrure de profilé

- Bouton coup de poing permettant l'ouverture d'urgence d'une porte de sécurité fermée avec la serrure PRF-SRA-CAP

- Fixation par des vis CHC M6

- Matières :

Bouton nylon PA renforcé fibre de verre

Plaque acier zingué

- T° d'utilisation : -20°C à +55°C

## Avantages

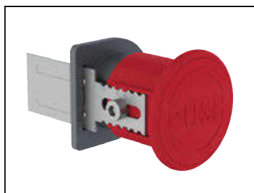
- Idéal pour ouverture de secours depuis l'intérieur si risque d'enfermement d'un opérateur

- Peut se monter sur des profilés section 30, 40, 45 ou 50mm

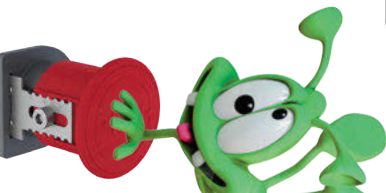
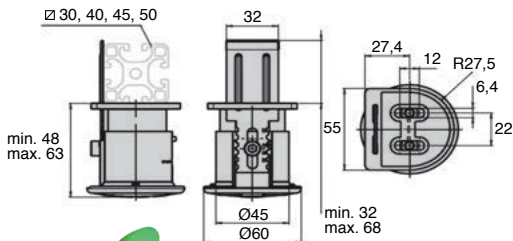
- Complément idéal de la serrure PRF-SRA-CAP (tome 5 p.373)

## Accessoires

- Ecrrous PRF-ECL-M6 (tome 5 p.327)



Exemple d'application



## REMISES

Qté	1+	2+	5+
Rem. Prix	-5%		Sur demande

Référence	Masse (g)	Prix Uni.
PRF-BOU-URG	110,8	34,30 €

Dimensions en mm

# Système de fermeture pour profilé aluminium

## ACLDBD

## Butée à double bille

- Système de fermeture rapide pour porte

- Matières :

Nylon noir, renforcés

fibres de verre noires

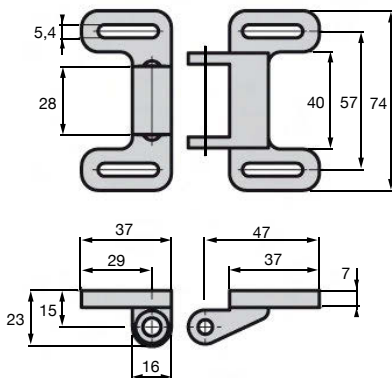
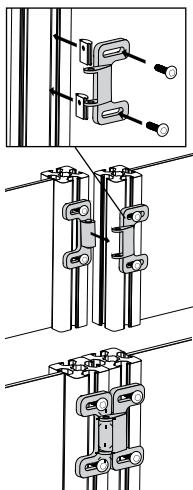
Billes en inox

### Avantage

- Adaptable aux profilés aluminium PRF

### Info

- Livré sans visserie de fixation (voir PRF-ECL5 (tome 5 p.327) et BHC5 (tome 1 p.558))



### REMISES

Qté	1+	50+	100+
Rem.	Prix	-5%	Sur demande

Références	Force de maintien (N)	Masse (g)	Stock*	Prix Uni. 1 à 49
ACL-BDB-25	25	38	✓	6,28 €

\*Dans la limite du disponible - Dimensions en mm



# Loquet pour profilé aluminium

## Loquet à ressort

## ACLPP

- Loquet avec rappel à ressort pour profilé aluminium

- Matières :

Boitier en Zamak

Poignée en nylon noir

Ecrou en inox

### Avantages

- Adaptable aux profilés aluminium PRF

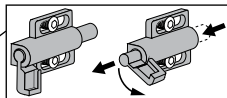
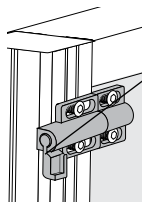
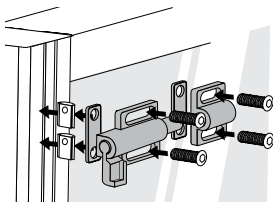
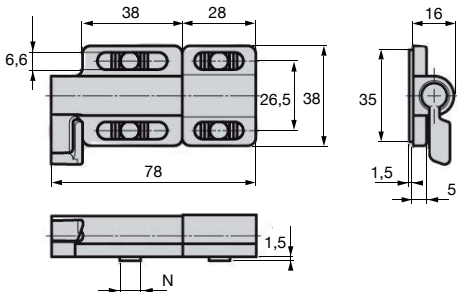
- Multiposition

### Info

- Livré sans visserie de fixation

(voir PRF-ECL-M6 (tome 5 p.327)

et BHC6 (tome 1 p.558))



### REMISES

Qté	1+	50+	100+
Rem. Prix	-5%	Sur demande	

Références	N	Masse (g)	Stock*	Prix Uni. 1 à 49
ACL-LPP-78	8-10	120	✓	17,98 €

\*Dans la limite du disponible - Dimensions en mm

Tél

0 825 88 5000  
Service 0,15 € / min  
+ prix appel

cial2@hpcurope.com

HPC

Tome 5 2021

5 377



# Butée de porte pour profilé aluminium

ACLAPB

Fermeture par **magnétisme**

- **Système de fermeture rapide pour porte**

- Matières :

Plastique PA renforcé fibres de verre

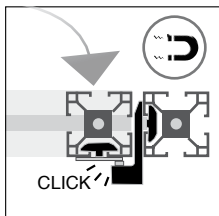
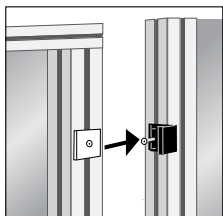
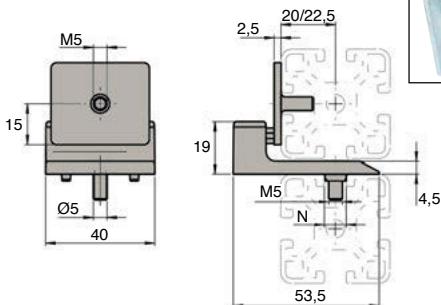
Aimant Neodyme

Contreplaque et visserie acier

## Avantages

- Butée discrète

- Encombrement réduit, prend peu de place à l'intérieur de la machine



Exemple d'application

## REMISES

Qté	1+	50+	100+
Rem.	Prix	-5%	Sur demande

Référence	N	Force de retenue (N)	Masse (g)	Prix Uni. 1 à 49
ACL-APB-53	8/10	30	53	12,65 €

Dimensions en mm



# Butée à aimant pour profilé aluminium

Fermeture par **magnétisme**

ACLAPA

- **Système de fermeture rapide pour porte**

- Matière :

Nylon noir, renforcés fibres  
de verre

- Force de maintien : 30N à 50N environ

## Avantage

- Adaptable aux profilés aluminium PRF

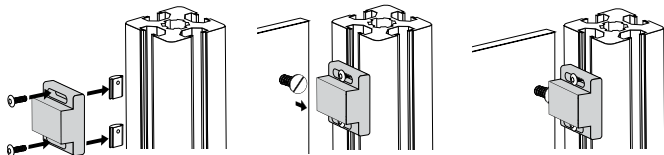
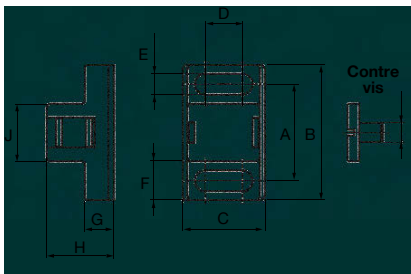
## Info

- Livré sans visserie de fixation  
(voir PRF-ECL-M6 (tome 5 p.327)  
et BHC6 (tome 1 p.558))

- Vendu par multiple, nous contacter



Exemple d'application



## REMISES

Qté	1+	50+	100+
Rem. Prix	-5%	Sur demande	

Références	Contre vis selon DIN921										Masse (g)	Stock*	Prix Uni. 1 à 49
	A	B	C	D	E	F	G	H	J				
ACL-APA-20	M4x5	20	28	17	7,7	4,3	8	6	14	12	9	✓	4,17 €
ACL-APA-30	M5x6	30	40	28	13,5	6,3	10,5	10	20	18,4	39	✓	5,55 €

\*Dans la limite du disponible - Dimensions en mm

Tél/

0 825 88 5000  
Service 0,15 € / min  
+ prix appel

cial2@hpcurope.com

HPC

Tome 5 2021

5 379

# Butée à tête sphérique pour profilé aluminium

## ACLBS

## Fermeture par **clipsage**

- **Système de fermeture rapide pour porte**

- Matière :

Nylon noir, renforcés fibres de verre

### Avantages

- Adaptable aux profilés aluminium PRF

- Multiposition

### Info

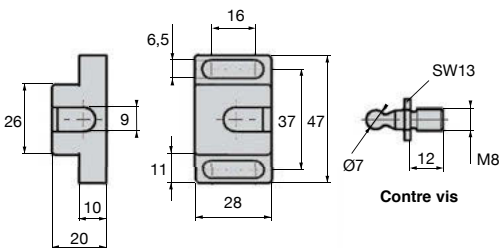
- Livré sans visserie de fixation

(voir PRF-ECL-M6 (tome 5 p.327)

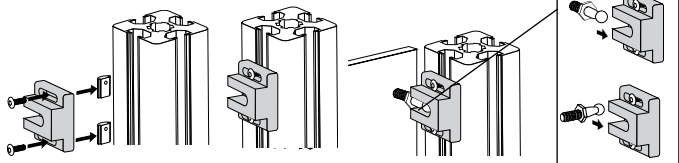
et BHC6 (tome 1 p.558))



Exemple d'application



Contre vis



### REMISES

Qté	1+	50+	100+
Rem. Prix		-5%	Sur demande

Références	Contre vis	Force de maintien (N)	Masse (g)	Stock*	Prix Uni. 1 à 49
ACL-BTS-40/ZN	Zinguée	40	45	✓	5,21 €
ACL-BTS-40/SS	Inox 304	40	45	✓	7,84 €
ACL-BTS-50/ZN	Zinguée	50	45	✓	5,21 €
ACL-BTS-50/SS	Inox 304	50	45	✓	7,84 €

\*Dans la limite du disponible - Dimensions en mm

# Système de fermeture pour profilé aluminium

## Accessoires pour butée à tête sphérique

# ACLBTS

- **Equerre et entretoise de montage pour système de fermeture rapide pour porte**

### Avantages

- Adaptable aux profilés aluminium PRF
- Multiposition

### Info

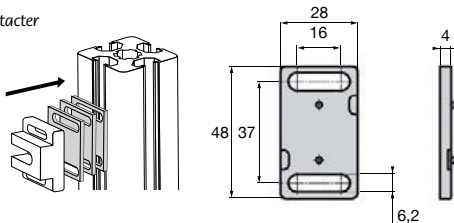
- Livré sans visserie de fixation (voir PRF-ECL-M6 (tome 5 p.327) et BHC6 (tome 1 p.558))
- Vendu par multiple, nous contacter



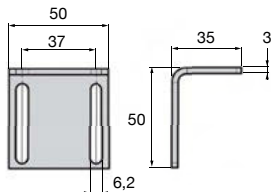
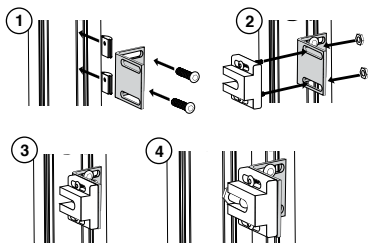
ACL-BTS-ET



ACL-BTS-EQ



ACL-BTS-ET



ACL-BTS-EQ

### REMISES

Qté	1+	50+	100+
Rem.	Prix	-5%	Sur demande

Références	Version	Matière	Masse (g)	Stock*	Prix Uni. 1 à 49
ACL-BTS-ET	Entretoise	Nylon	5	✓	0,45 €
ACL-BTS-EQ	Equerre	Acier zingué	72,4	✓	2,90 €

\*Dans la limite du disponible - Dimensions en mm

**Tél/** 0 825 88 5000  
Service 0,15 € / min  
+ prix appel

cial2@hpcurope.com

**HPC**

Tome 5 2021

5 381

# Butée de porte pour profilé aluminium

## PRF<sub>BP</sub> **MiniTec** Butée pour porte à battant

- Butée à clip
- A utiliser avec le doigt de maintien PRF-BP-D
- Livré avec kit de fixation
- Matières :
  - Butée : PA6, gris
  - Doigt de maintien : acier électrozingué

### Avantages

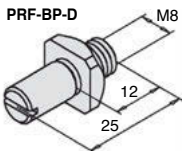
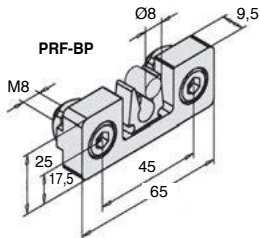
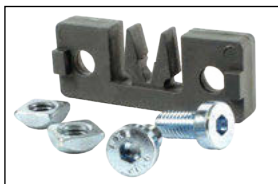
- La butée peut également servir de support aux rouleaux libres RLX50

### Montage

- Sur tous les types de profilés PRF à l'aide du kit de fixation
- A combiner avec le doigt de maintien PRF-BP-D

### Accessoires

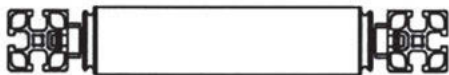
- Rouleaux RLX (tome 5 p.36)



Utilisation comme butée de porte



Utilisation comme support de rouleau de convoyage



### REMISES

Qté	1+	50+	100+
Rem.	Prix	-5%	Sur demande

Références	Masse (kg)	Stock*	Prix Uni. 1 à 49
<b>Butée de porte</b>			
PRF-BP	0,041	✓	4,07 €
<b>Doigt de maintien</b>			
PRF-BP-D	0,013	✓	1,58 €

\*Dans la limite du disponible - Dimensions en mm



# Porte-cellule pour profilé aluminium

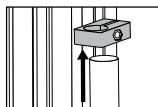
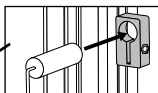
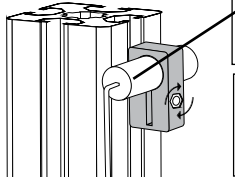
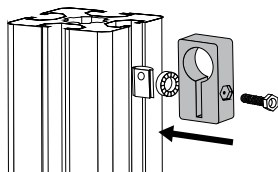
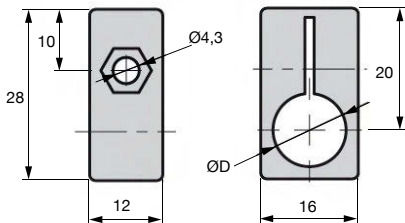
## Boîtier de montage pour cellules Ø6,5 à Ø12

## ACL<sub>BMC</sub>

- Boîtier de montage pour cellule
- Matière : Nylon renforcé fibres de verre

### Avantages

- Adaptable au profilé aluminium PRF
- Attention : commander les éléments de fixation séparément
- Vendu par multiple, nous contacter



### REMISES

Qté	1+	50+	100+
Rem. Prix	-5%	Sur demande	

Références	Type	Pour vis	ØD	Masse (g)	Stock*	Prix Uni. 1 à 49
ACL-BMC-6	Boîtier	-	6,5	5	-	2,06 €
ACL-BMC-8	Boîtier	-	8	4,5	-	2,06 €
ACL-BMC-12	Boîtier	-	12	4	✓	2,06 €
ACL-BMC-EF	Éléments de fixation	M8		0,3	-	0,15 €

\*Dans la limite du disponible - Dimensions en mm

Tél/ **0 825 88 5000**  
Service 0,15 € / min  
+ prix appel

cial2@hpcurope.com

HPC

Tome 5 2021

5 383

# Support de détecteur Ø12

Stock

PRFSDD **MiniTec**

Idéal pour profilé aluminium

- Pour détecteur Ø12mm
- Matière :  
plastique noir
- Avec kit de fixation

## Utilisation

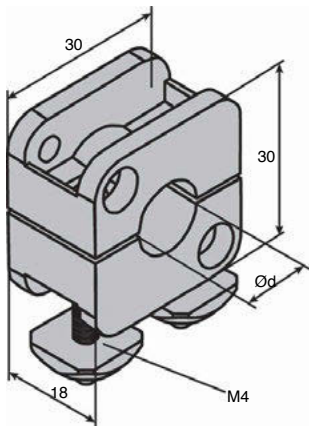
- Fixation de détecteur de proximité Ø12mm dans les constructions de profilés et les axes linéaires

## Montage

- Se fixe sur la rainure du profilé à l'aide du kit de fixation



Exemple de montage



## REMISES

Qté	1+	50+	100+
Rem. Prix	-5%	Sur demande	

Référence	Ød	Masse (g)	Stock*	Prix Uni. 1 à 49
PRF-SDD-12	12	40	-	5,73 €

\*Dans la limite du disponible - Dimensions en mm

Idéal pour profilé  
aluminium

**MiniTec** PRFsDD

- Pour détecteur Ø18mm et Ø20mm
- Matière :  
Plastique noir
- Avec kit de fixation

### Utilisation

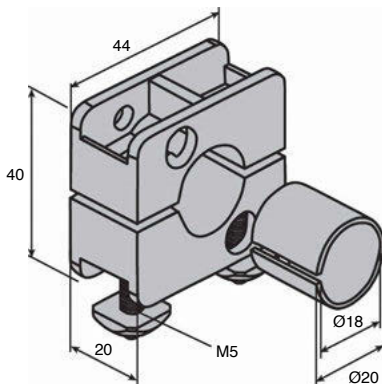
- Fixation de détecteur de proximité Ø18mm et Ø20mm dans les constructions de profilés et les axes linéaires

### Montage

- Se fixe sur la rainure du profilé à l'aide du kit de fixation



Exemple de montage



### REMISES

Qté	1+	50+	100+
Rem. Prix	-5%	Sur demande	

Référence	Masse (g)
PRF-SDD-18/20	50

**Stock\***

Prix Uni.  
1 à 49



6,53 €

\*Dans la limite du disponible - Dimensions en mm



# Clip de câbles pour profilé aluminium

PRFCLIP **MiniTec**

Pour câble électrique  
et pneumatique

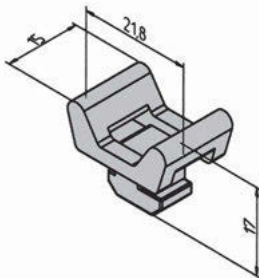
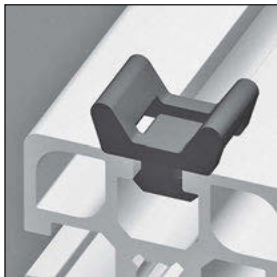
- Matière :  
PA6 gris

## Applications

- Fixation simple de câbles électriques  
et pneumatiques

## Montage

- Insérer le clip dans la rainure du profilé et effectuer  
un quart de tour pour le fixer  
- Insérer le lien, poser les câbles, les serrer puis  
couper l'extrémité du lien qui dépasse



Exemples d'application

## REMISES

Qté	1+	50+	100+
Rem. Prix	-5%	Sur demande	

Référence	Type	Masse (kg)	Stock*	Prix Uni. 1 à 49
PRF-CLIP-22	Clip pour câbles	0,002	✓	1,47 €

\*Dans la limite du disponible - Dimensions en mm

# Clip de câbles pour profilé aluminium

Pour câble électrique  
et pneumatique

**MiniTec** PRFCLIP

- Matière :  
PA6 gris

## Applications

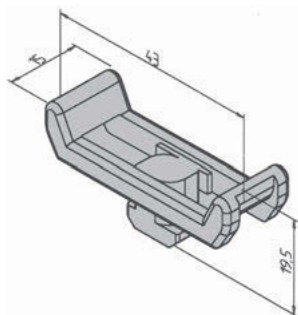
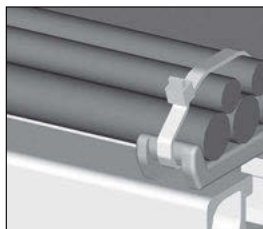
- Fixation simple de câbles électriques et pneumatiques
- Permet également de fixer la goulotte de câblage PRF45-GOU-3

## Montage

- Insérer le clip dans la rainure du profilé et effectuer un quart de tour pour le fixer
- Insérer le lien, poser les câbles, les serrer puis couper l'extrémité du lien qui dépasse



Exemple d'application



## REMISES

Qté	1+	50+	100+
Rem. Prix	-5%	Sur demande	

Référence	Type	Masse (kg)	Stock*	Prix Uni. 1 à 49
PRF-CLIP-45	Clip pour câbles	0,004	✓	2,28 €

\*Dans la limite du disponible - Dimensions en mm

Tél/ 0 825 88 5000  
Service 0,15 € / min  
+ prix appel

cial2@hpceurope.com

HPC

Tome 5 2021

5 387

# Bande auto-agrippante pour câble

New

## VEL Pour câbles électriques et pneumatiques

- Lien type Velcro permettant la fixation ou le regroupement de câbles
- 1 face "velour", 1 face "crochets"
- Idéal pour la fixation de câbles sur profilés aluminium avec les embases VEL-PRF
- Vendue en rouleau
- Matières :  
Polypropylène auto-extinguible selon UL94-V2

**NOUVEAU !**



### Avantages

- Montage facile
- Réutilisable des centaines de fois
- Différentes tailles de bandes auto-agrippantes possibles
- Pas de risque de blessures ou d'endommager les câbles contrairement aux serres-câbles en rilsan
- Découpe pour mise à longueur aisée.

### Accessoires

- Embase VEL-M (tome 5 p.389) ou VEL-PRF (tome 5 p.391)



Utilisation sur embase



Utilisation seule

### REMISES

Qté	1+	2+	4+
Rem. Prix	-10%		Sur demande

Références	Largeur (mm)	Longueur (mètre)	Prix Uni.
VEL7.5-15/B	7,5	15	38,59 €
VEL10-25/B	10	25	80,53 €
VEL20-25/B	20	25	98,98 €
VEL30-25/B	30	25	204,70 €

\*Dans la limite du disponible - Dimensions en mm

# New Embase à clipser pour bande auto-agrippante

Pour câbles électriques et pneumatiques VELPRF

**NOUVEAU !**

- Clip support pour bande auto-agrippante type Velcro
- Élément de liaison permettant de fixer un câble sur un profilé aluminium Minitec PRF
- Clip anti-retour (les bandes ne peuvent passer que dans un sens) permettant un serrage des câbles optimum
- Matières : Polyamide renforcé fibres de verre auto-extinguible selon UL94-V0

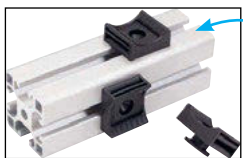
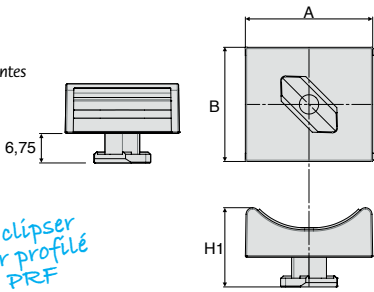


## Avantages

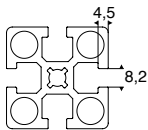
- Montage facile par rotation à 45°
- Réutilisable
- Différentes tailles de bandes auto-agrippantes possibles

## Accessoires

- Bande VEL (tome 5 p.388)



*A clipser sur profilé PRF*



## REMISES

Qté	1+	10+	20+	50+
Rem. Prix	-5%	-10%	Sur demande	

Références	Plage de Serrage (mm)	Pour bande Largeur (mm)	A	B	H1	Prix Uni. 1 à 9
VEL7.5-PRF-420	4-20	7,5/10	19	15	15,35	4,19 €
VEL10-PRF-420	4-20	7,5/10	19	15	15,35	4,19 €
VEL20-PRF-835	8-35	20	29	26	18,05	4,36 €
VEL20-PRF-1060	10-60	20	36	26	18,05	4,51 €

\*Dans la limite du disponible - Dimensions en mm

Tél/ 0 825 88 5000  
Service 0,15 € / min + prix appel

cial2@hpcurope.com

HPC Tome 5 2021

5 389

# Embase à visser pour bande auto-agrippante New

## VELM Pour câbles électriques et pneumatiques

- Clip support pour bande auto-agrippante type Velcro
- Clip anti-retour (les bandes ne peuvent passer que dans un sens) permettant un serrage des câbles optimum
- Matières :  
Polyamide renforcé fibres de verre  
auto-extinguible selon UL94-V0

**NOUVEAU!**



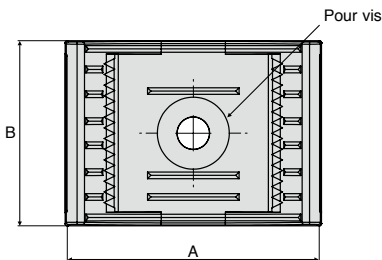
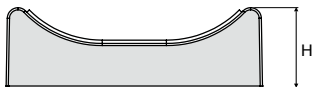
Pour bande 7,5 à 20mm

### Avantages

- Montage facile par vissage
- Réutilisable
- Différentes tailles de bandes auto-agrippantes possibles

### Accessoires

- Bande VEL (tome 5 p.388)
- Ecrou PRF-ECL (tome 5 p.327) et vis FHC (tome 1 p.556)



### REMISES

Qté	1+	10+	20+	50+
Rem. Prix	-5%	-10%	Sur demande	

Références	Plage de serrage (mm)	Pour vis	Pour bande largeur (mm)	A	B	H	Prix Uni. 1 à 9
VEL7.5-M4-420	4-20	M4	7,5	18,6	15	8,6	3,68 €
VEL10-M4-420	4-20	M4	10,0	18,6	15	8,6	3,68 €
VEL20-M5-835	8-35	M4/M5	20,0	29,0	26	11,3	3,85 €
VEL20-M5-1060	10-60	M4/M5	20,0	36,0	26	11,3	4,01 €

\*Dans la limite du disponible - Dimensions en mm

# New Embase à visser pour bande auto-agrippante

Pour câbles électriques et pneumatiques **VELM**

- Clip support pour bande auto-agrippante type Velcro
- Clip anti-retour (les bandes ne peuvent passer que dans un sens) permettant un serrage des câbles optimum
- Matières :  
Polyamide renforcé fibres de verre  
auto-extinguible selon UL94-V0

## Avantages

- Montage facile par vissage
- Réutilisable

## Accessoires

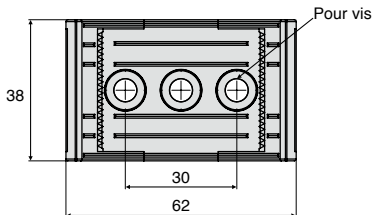
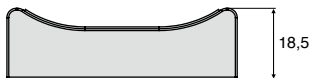
- Bande VEL (tome 5 p.388)
- Ecrou PRF-ECL (tome 5 p.327) et vis CHC6 (tome 1 p.550)



**NOUVEAU !**



Pour bande 30mm



## REMISES

Qté	1+	10+	20+	50+
Rem. Prix	-5%	-10%	Sur demande	

Références	Plage de serrage (mm)	Pour vis	Pour bande largeur (mm)	Prix Uni. 1 à 9
VEL30-M6-20100	20-100	M6	30	7,70 €

Dimensions en mm

Tél/ **0 825 88 5000**  
Service 0,15 € / min  
+ prix appel

cial2@hpcurope.com

**HPC**

Tome 5 2021

5 391

# Roue pour profilé aluminium



## ACLRP

## Roulette de guidage

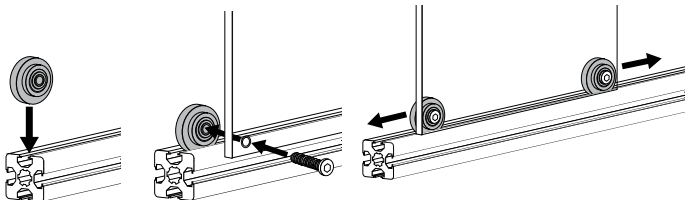
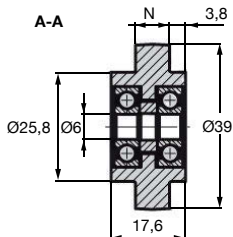
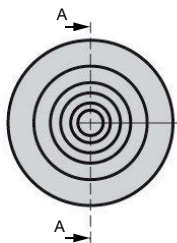
- Roue pour guidage dans la rainure du profilé aluminium
- Avec roulement à billes
- Matière :  
Nylon renforcé fibres de verre
- Couleur RAL 7012 (gris basalte)

### Avantage

- Adaptable aux profilés aluminium PRF

### Info

- Livré sans visserie



### REMISES

Qté	1+	50+	100+
Rem. Prix	-5%	Sur demande	

Références	N	Masse (g)	Stock*	Prix Uni. 1 à 49
ACLRP-39	8	30	✓	11,25 €

\*Dans la limite du disponible - Dimensions en mm



# Élément roulant pour profilé aluminium

## Créez votre rampe à galets

## ACLERP

- **Éléments roulant pour profilé aluminium PRF**
- **Matières :**  
Nylon noir, renforcés fibres de verre
- Rouleaux en POM
- Existe en 2 versions, avec et sans guide
- **Charge maxi : 100N par élément**

### Avantage

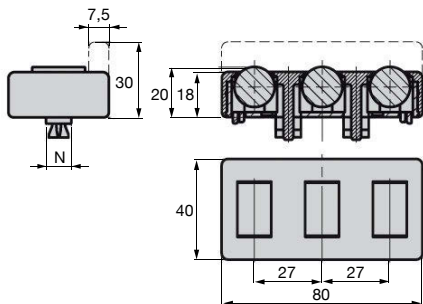
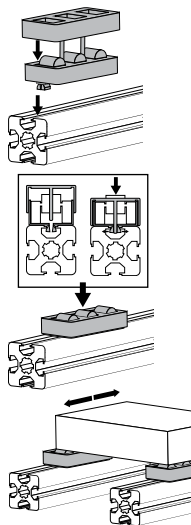
- Fixation rapide **par clipsage**



ACL-ERP-SG



ACL-ERP-AG



### REMISES

Qté	1+	50+	100+
Rem.	Prix	-5%	Sur demande

Références	Version	N	Masse (g)	Stock*	Prix Uni. 1 à 49
ACL-ERP-SG	sans guide latéral	8-10	43	✓	4,47 €
ACL-ERP-AG	avec guide latéral	8-10	48	✓	5,06 €

Dimensions en mm

**Tél/ 0 825 88 5000**  
Service 0,15 € / min  
+ prix appel

cial2@hpcurope.com

**HPC**

Tome 5 2021

5 393



# Support d'arbre pour profilé aluminium

## PRFPSA **MiniTec** Clipser un arbre de guidage sur un profilé

### - Profilé support d'arbre pour guidage linéaire

#### - Matières :

Profilé support d'arbre : aluminium nature, anodisé E6/V1

Arbre acier : C53 trempé par haute fréquence (62 +/- 2HRC)

Arbre inox : inox X90CrMoV18 trempé par haute fréquence (57 +/- 2 HRC)

Arrêt d'arbre : aluminium, avec revêtement en poudre, gris (livré avec kit de fixation)

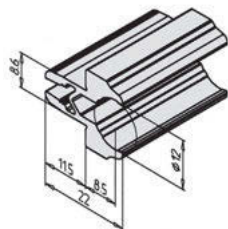


### Montage

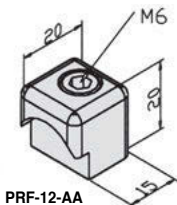
- Insérer le profilé support d'arbre dans la rainure du profilé
- Fixer à l'aide de vis sans tête M5x10
- Introduire l'arbre à l'aide d'un maillet dans le profilé support d'arbre

### Accessoires

- Galet PRF-GAL-12 (tome 5 p.395)



PRF-12-PSA



PRF-12-AA

### REMISES AUTRES PRODUITS

Qté	1+	50+	100+
Rem.	Prix	-5%	Sur demande

### REMISES ARBRES ZA

Qté	1+	6+	20+	40+	60+
Rem.	Prix	-20%	-25%	-30%	Sur demande

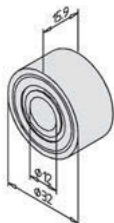
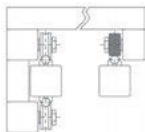
### REMISES ARBRES ZB

Qté	1+	6+	20+	40+
Rem.	Prix	-25%	-30%	Sur demande

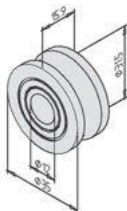
Références	Pour profilé	Matière	Longueur	Masse (kg/m)	Stock*	Prix Uni.
<b>Profilé support d'arbre</b>						
PRF-12-PSA	tous types	-	3000	0,36	✓	26,89 €
<b>Arbre pour guidage linéaire</b>						
Z-12-3000A		acier	3000	0,89	-	53,78 €
Z-12-3000B		inox	3000	0,89	-	174,75 €
<b>Arrêt d'arbre</b>						
PRF-12-AA		-	-	0,03	✓	7,27 €

\*Dans la limite du disponible - Dimensions en mm

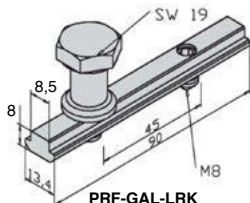
- Galet pour guidage linéaire
- Roulement à 2 rangées de billes
- Le galet PRF-GAL permet de rattraper un faible jeu pour des systèmes linéaires fonctionnant en parallèle
- Le galet PRF-GAL-12 s'utilise sur un arbre Ø12, Z-12-3000A ou Z-12-3000B
- Matière : Acier



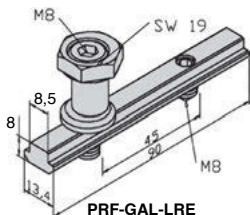
PRF-GAL



PRF-GAL-12



PRF-GAL-LRK



PRF-GAL-LRE



PRF-GAL-LRK

PRF-GAL-LRE

### REMISES

Qté	1+	50+	100+
Rem. Prix	-5%	Sur demande	

Références	Profil	Charge statique (N) / dynamique (N)		Masse (kg)	Stock*	Prix Uni. 1 à 49
<b>Galet</b>						
PRF-GAL	Plat	5100	8600	0,060	✓	40,36 €
PRF-GAL-12	Creux Ø12	6000	10500	0,068	✓	24,27 €
<b>Kit de fixation pour galet</b>						
PRF-GAL-LRK	concentrique	-	-	0,100	-	16,04 €
PRF-GAL-LRE	à excentrique	-	-	0,100	✓	19,86 €

\*Dans la limite du disponible - Dimensions en mm

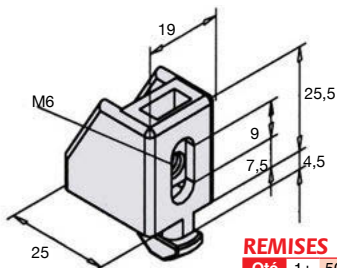
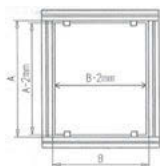
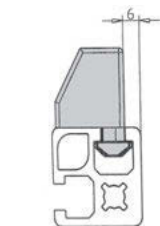
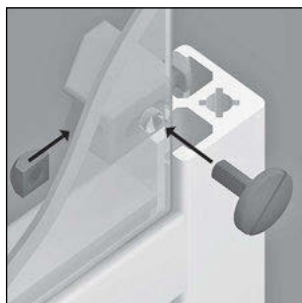
# Bloc de vissage pour profilé aluminium

Ajout et fixation de panneau **MiniTec** PRFBV

- Rajout de panneaux d'habillage d'une épaisseur de 2 à 6mm
- Prévu pour tous panneaux sauf grillagé
- Jeu de montage de 2mm (1mm d'espace vide autour du panneau)
- Matière : PA, gris

## Montage

- Positionner le socle dans la rainure du profilé
- Insérer les panneaux d'habillage préalablement percés
- Fixer les panneaux à l'aide des vis M6 adéquates (non fournies)
- Distances du bord : 7,5 à 16mm



## REMISES

Qté	1+	50+	100+
Rem.	Prix	-5%	Sur demande

Référence	Pour profilé	Masse (kg)	Stock*	Prix Uni. 1 à 49
PRF-BV	tout type à partir de PRF32	0,01	✓	3,61 €

\*Dans la limite du disponible - Dimensions en mm

Tél/ 0 825 88 5000  
Service 0,15 € / min  
+ prix appel

cial2@hpcurope.com

HPC

Tome 5 2021

5 399

# Porte-étiquettes pour profilés

Plastique PVC

ETQ

- Permet de fixer des étiquettes sur des profilés
- Pour étiquettes hauteur 36/38mm
- Matière :  
Plastique PVC
- Couleur : gris RAL7035/Transparent

## Info.

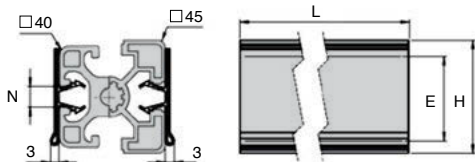
- L'étiquette se glisse dans le porte étiquette
- Se clipse dans la rainure
- Etiquette non fournie
- Conditionné par lot

## Accessoires

- Pour profilés PRF4545 et PRF4590  
(tome 5 p.309-314)



Pour rainure  
de 8 à 10mm



Mise en situation  
avec un profilé

## REMISES

Qté	1+	50+	100+
Rem. Prix	-5%	Sur demande	

Références	N	E	H	L	Masse (g)	Nbr. par lot	Prix Uni. 1 à 49
ETQ40-102/B	8+10	36 (max. 38mm)	40	102	12	20	10,76 €
ETQ40-160/B	8+10	36 (max.38mm)	40	160	16	20	13,76 €

Dimensions en mm

Tél/ 0 825 88 5000  
Service 0,15 € / min  
+ prix appel

cial2@hpcurope.com

HPC

Tome 5 2021

5 405