

# Insert à coller Master-Plate® cylindrique

MSP19  
MSP20

Inox 316L

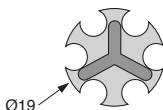
- Plaque inox à coller avec insert taraudé ou tige filetée
- Matière :  
Inox 316L

## Applications

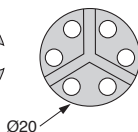
- Industrie, transport, bâtiment, ameublement

## Infos

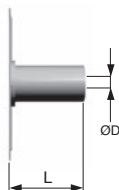
- Colle non-fournie
- Vendu par multiple, nous contacter



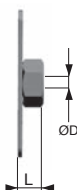
MSP19



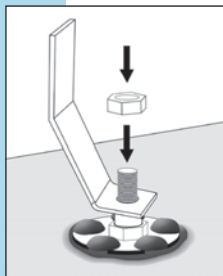
MSP20



Taraudage



Ecrou



Exemple d'application



## REMISES

Qté	1+	50+	100+	500+
Rem. Prix	-10%	-20%	Sur demande	

Références	ØA	ØD	L	Forme	Prix Uni. 1 à 49
MSP19TB-5-20/SS	19	M5	20	Taraudage borgne	7,82 €
MSP19E-4-3/SS	19	M4	3,2	Ecrou	1,90 €
MSP19E-5-4/SS	19	M5	4	Ecrou	1,93 €
MSP20E-5-4/SS	20	M5	4	Ecrou	1,95 €

Dimensions en mm

## Nos autres produits



GLT3-46  
Glissières  
télescopiques acier,  
Extension intégrale



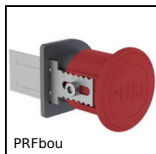
TCL-CR  
T-Clip - Fixation profilé  
aluminium, Porte-  
objet magnétique



FB\_ECO  
Engrenage conique  
série éco., 4:1



PARF80  
Pied articulé fixable  
tôle emboutie,  
Articulé oscillant  
fixable Ø80



PRFbou  
Système de  
fermeture, Bouton  
d'ouverture d'urgence



BCM\_T  
Entraîneur, Entraîneur



INS\_BR  
Insert auto-taraudeur  
laiton, Laiton



PR125  
Pied à rotule Ø123, Ø  
123



PHG25  
Engrenage hélicoïdal  
axes parallèles de  
précision, Acier



AC  
Crochet pour  
grenouillère, 12, 13,  
18 et 20mm



PCS75K  
Pignon à chaîne alésé  
rainuré, 19,05mm  
(DIN12B-1)



R203  
Ressort extra raide  
ISO 10243, Légère

## Produits complémentaires



MSP3815  
Insert à coller  
MasterPlate®  
rectangulaire,  
rectangulaire avec

insert taraudé



Insert à coller  
MasterPlate®  
cylindrique Ø38,  
cylindrique Ø38 avec

tige filetée



Insert à coller  
MasterPlate®  
cylindrique Ø23,  
cylindrique Ø23 avec

tige filetée



MSP3815

Insert à coller  
MasterPlate®  
rectangulaire,  
rectangulaire avec

