

Brosse d'appui clipsable



MGS

Pour tube Ø28

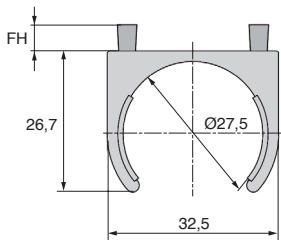
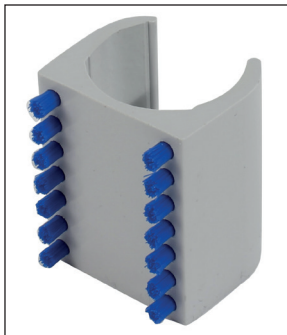
- Pour le stockage vertical, incliné ou horizontal et pour le transport
- Sans silicone
- Matières :
 - Fibre PA6
 - Corps PVC

Montage

- Montage rapide sans outil
- Compatible avec systèmes de tube Ø28mm

Avantages

- Démontage facile
- Ne glisse pas sur le tube
- Pour toutes les surfaces courantes (bois, tôle, verre)



REMISES

Qté	1+	20+	40+	60+	80+	100+
Rem. Prix		-5%	-10%	-15%	-20%	Sur demande

Références	Longueur du corps (mm)	FH	Ø fibres	Couleur fibres	Texture fibres	Prix Uni. 1 à 19
MGS2800-K10	40	5	0,10	noir	lisse	4,57 €
MGS2800-K20	40	5	0,20	bleu	lisse	4,57 €
MGS2800-K30	40	5	0,30	rouge	lisse	4,57 €

Dimensions en mm

Brosse d'appui clipsable

Principe

MGS

Les systèmes de tubes du commerce servent par exemple à la fabrication de chariots transporteurs, de trains de manutention, de rayonnages d'entrepôt et à l'aménagement de postes de travail. Des produits fragiles sont transportés ou stockés sur ces tubes.

Afin de ménager les surfaces de manière optimale, des milliers de fibres sensibles dans les brosses d'appui clipsables protègent contre des dommages et des polissages qui entraînent des retouches ou des mises au rebut fort coûteuses.

Conçue pour des diamètres de tube de 28mm, avec trois diamètres de fibre standard, la brosse d'appui clipsable peut équiper rapidement et sans outil les moyens de transport ou de stockage avant ou après l'assemblage.

Des salissures peuvent être facilement éliminées, un démontage et un remontage à un autre endroit s'effectuent sans problème.

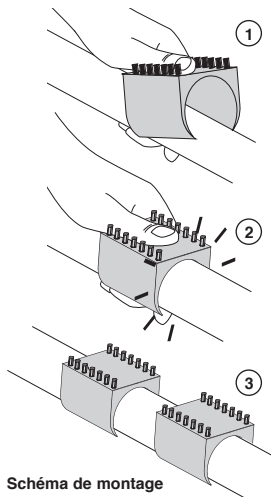
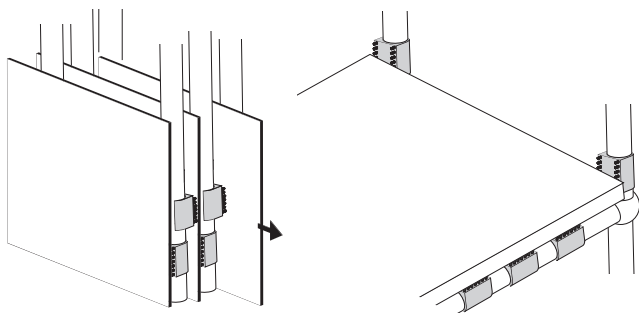


Schéma de montage



Exemples d'application

Nos autres produits



AT5P_AT10P
Plaque de jonction,
AT10



PCF4
Suspension conique
de fixation, Plaque de
base carrée



ARTE
Articulation élastique,
Charge multi-
directionnelle



JCDss
Cardan inox, Paliers
lisses doubles



RFK48B
Réducteur hypoïde
inox, jusqu'à 350Nm



PFM
Pied non rotulé, Tôle
emboutie



PPOss
Pontet sur platine,
Inox



PGM52-M4
Poignée de
manutention, Laiton



UCP_PBT
Palier à chapeau,
Polymère et inox



BLHT20
Renvoi d'angle, de
0,66 à 1,77 Nm



VB
Petit volant à 6 lobes,
Duroplast - Laiton



PCS8ECO
Pignon à chaîne acier,
8mm (DIN 05B-1)

Produits complémentaires