

MC

Sans réglage

- MC25 et MC75 : butée de fin de course et butoir anti-bruit intégré

- MC150 : prévoir impérativement une butée mécanique à environ 1mm avant la fin de course de l'amortisseur

- T° d'utilisation : 0 à +65°C

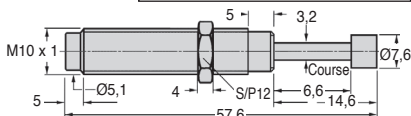
- Matières :

Corps en acier bruni

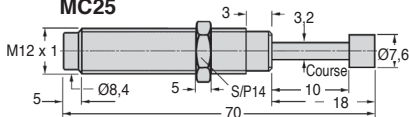
Tige en acier inoxydable

Butoir en acier avec insert

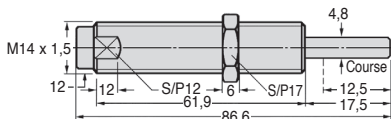
en élastomère (pour MC25 et MC75 uniquement)



MC25



MC75



MC150M

Info.

- MC150 : **Ne pas tourner la tige** pour ne pas endommager la membrane en EPDM

- Ne pas peindre les amortisseurs pour une meilleure dissipation de la chaleur

Accessoires

- Voir butée de fin de course

STC (tome 1 p.337)

et bride universelle

MF (tome 1 p.336)

REMISES

| | | | |
|------|-----------------------|----|----|
| Qté | 1+ | 4+ | 6+ |
| Rem. | Prix -10% Sur demande | | |

| Références | Paramètre d'efficacité (kgme) | | Capacité maxi. (Nm) | | Force de rappel (N) | Temps de retour (S) | Angle d'attaque maxi. | Stock* | Prix Uni. 1 à 3 |
|------------|-------------------------------|-------|---------------------|--------------|---------------------|---------------------|-----------------------|--------|-----------------|
| | Mini. | Maxi. | Par cycle W3 | Par heure W4 | | | | | |
| MC25-ML | 0,7 | 2,2 | 2,8 | 22600 | 3-6 | 0,3 | 2° | - | 91,32 € |
| MC25-M | 1,8 | 5,4 | 2,8 | 22600 | 3-6 | 0,3 | 2° | ✓ | 76,97 € |
| MC25-MH | 4,6 | 13,6 | 2,8 | 22600 | 3-6 | 0,3 | 2° | ✓ | 78,36 € |
| MC75-M1 | 0,3 | 1,1 | 9,0 | 28200 | 4-9 | 0,3 | 2° | - | 123,48 € |
| MC75-M2 | 0,9 | 4,8 | 9,0 | 28200 | 4-9 | 0,3 | 2° | ✓ | 123,48 € |
| MC75-M3 | 2,7 | 36,2 | 9,0 | 28200 | 4-9 | 0,3 | 2° | ✓ | 123,48 € |
| MC150-M | 0,9 | 10,0 | 20,0 | 34000 | 3-8 | 0,4 | 4° | ✓ | 163,57 € |
| MC150-MH | 8,6 | 86,0 | 20,0 | 34000 | 3-8 | 0,4 | 4° | ✓ | 163,57 € |
| MC150-MH2 | 70,0 | 200,0 | 20,0 | 34000 | 3-8 | 0,4 | 4° | - | 191,99 € |

*Dans la limite du disponible - Dimensions en mm



Amortisseur de chocs réglable

Réglage possible

RMSA

- Pièce standard avec contre écrou et bouton

- Matières :

Corps : acier bruni

Tige : inox

- Réglage : la bague de réglage est repérée de 0 à 9 et verrouillée avec une vis de blocage. Avant chaque réglage desserrer la vis de 1/4 de tour avec une clef six pans de 1,5mm (ne jamais dévisser complètement).

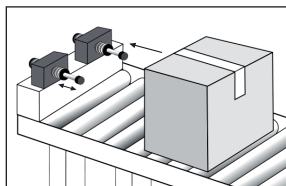
Mettre l'amortisseur de chocs en place, démarrer la machine, faire quelques cycles et commencer le réglage afin d'obtenir le meilleur impact possible : Impact dur en début de course, régler en allant vers 9. Impact dur en fin de course, régler en allant vers 0. Resserrer la vis de blocage.

- Vitesse d'impact 3,6m/s maxi.

- T° d'utilisation : -12° à +90°C

- Appareil à butée de fin de course et butoir anti-bruit intégrés.

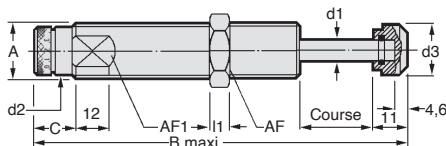
- Angle d'attaque maxi. : 2° (sauf RMSA-900 : 1°)



Exemple d'application

Utilisation

- Le recul du piston lors de l'impact provoque une montée en pression. L'huile échappée au travers des orifices de laminage permet de dissiper l'énergie et d'assurer un amortissement efficace. Le réarmement rapide de la tige est assuré par le clapet anti-retour situé dans le piston et le ressort interne.



REMISES

| | | | |
|------|-----------------------|----|----|
| Qté | 1+ | 4+ | 6+ |
| Rem. | Prix -10% Sur demande | | |

Accessoires

- Bride universelle MF

(tome 1 p.336)

- Butée STC

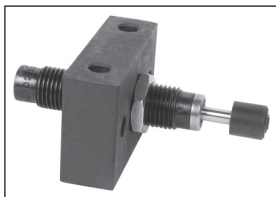
(tome 1 p.337)

| | Course | | | | | | | | | |
|-----------------|--------|-----------|-----|------|-----|------|------|----|-----|----|
| Références (mm) | A | B | C | d1 | d2 | d3 | l1 | AF | AF1 | |
| RMSA-500 | 19,00 | M20 x 1,5 | 118 | 13,5 | 4,8 | 17,0 | 17,0 | 8 | 23 | 18 |
| RMSA-600 | 25,40 | M25 x 1,5 | 143 | 16,5 | 6,3 | 22,4 | 23,0 | 10 | 30 | 23 |
| RMSA-900 | 40,00 | M25 x 1,5 | 189 | 16,5 | 6,3 | 22,4 | 23,0 | 10 | 30 | 23 |

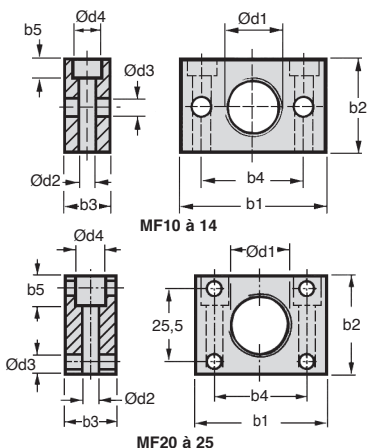
| Références | Capacité maxi. (Nm) | | Paramètre | | Force du ressort de rappel | | Temps de retour | | Masse (kg) | Prix Uni. 1 à 3 |
|------------|---------------------|--------------|--------------------------------|------------|----------------------------|-----------|-----------------|------|------------|-----------------|
| | Par cycle W3 | Par heure W4 | d'efficacité (kgme) Mini. (kg) | Maxi. (kg) | Mini. (N) | Maxi. (N) | (S) | | | |
| RMSA-500 | 25 | 45 000 | 2,30 | 226 | 5 | 10 | 0,10 | 0,13 | ✓ | 175,06 € |
| RMSA-600 | 68 | 68 000 | 9,00 | 1 360 | 10 | 30 | 0,20 | 0,31 | ✓ | 298,38 € |
| RMSA-900 | 100 | 90 000 | 14,00 | 2 040 | 10 | 35 | 0,40 | 0,40 | - | 419,16 € |

*Dans la limite du disponible - Dimensions en mm

- Bride universelle pour amortisseur de chocs



Exemple d'utilisation



MF10 à 14

MF20 à 25

REMISES

| | | | |
|-----------|------|-------------|----|
| Qté | 1+ | 4+ | 6+ |
| Rem. Prix | -10% | Sur demande | |

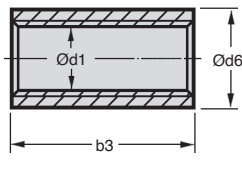
| Références | Ød1 | Ød2 | Ød3 | Ød4 | b1 | b2 | b3 | b4 | b5 | Pour amortisseur | Prix Uni. | |
|------------|---------|-----|-----|-----|----|----|----|----|----|------------------|-----------|---------|
| | | | | | | | | | | | Stock* | 1 à 3 |
| MF-10 | M10x1 | 4,5 | 4,5 | 8 | 38 | 25 | 12 | 25 | 5 | MC25 | ✓ | 34,28 € |
| MF-12 | M12x1 | 4,5 | 4,5 | 8 | 38 | 25 | 12 | 25 | 5 | MC75 | ✓ | 39,18 € |
| MF-14 | M14x1,5 | 4,5 | 4,5 | 8 | 45 | 29 | 16 | 35 | 5 | MC150 | - | 42,16 € |
| MF-20 | M20x1,5 | 5,5 | 5,5 | 10 | 47 | 35 | 16 | 35 | 10 | RMSA500 | - | 52,39 € |
| MF-25 | M25x1,5 | 5,5 | 5,5 | 10 | 47 | 35 | 16 | 35 | 10 | RMSA600-900 | - | 65,47 € |

*Dans la limite du disponible - Dimensions en mm

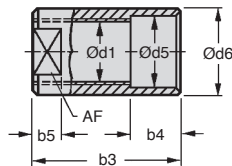
- Butée fin de course pour amortisseur de chocs
- Attention, pour certains amortisseurs de chocs, cette butée fin de course est indispensable



Exemple d'utilisation



STC10 à 12



STC14 à 25

REMISES

| | | | |
|------|-----------|-------------|----|
| Qté | 1+ | 4+ | 6+ |
| Rem. | Prix -10% | Sur demande | |

| Références | Ød1 | Ød5 | Ød6 | b3 | b4 | b5 | AF | Pour amortisseur | Stock* | Prix Uni. 1 à 3 |
|------------|---------|------|------|----|----|----|----|------------------|--------|-----------------|
| STC10 | M10x1 | - | 14,3 | 20 | - | - | - | MC25 | ✓ | 13,82 € |
| STC12 | M12x1 | - | 16,0 | 20 | - | - | - | MC75 | ✓ | 13,82 € |
| STC14 | M14x1,5 | 14,5 | 18,0 | 19 | 12 | 6 | 13 | MC150 | - | 15,00 € |
| STC20 | M20x1,5 | 20,5 | 25,0 | 25 | 12 | 8 | 22 | RMSA500 | - | 22,35 € |
| STC25 | M25x1,5 | 25,5 | 32,0 | 45 | 16 | 10 | 27 | RMSA600-900 | - | 40,88 € |

*Dans la limite du disponible - Dimensions en mm

Amortisseurs de chocs

Formules et exemples de calcul

Les amortisseurs décèlent linéairement. Environ 90% des applications peuvent être calculées de façon simple avec les 4 paramètres ci-dessous :

- | | | | |
|--------------------|--------|---------------------|-------------|
| 1. Masse à freiner | m (kg) | 2. Vitesse d'impact | v_0 (m/s) |
| 3. Force motrice | F (N) | 4. Cycle par heure | C (hr) |

Symboles utilisés dans les formules :

| | | |
|----------|--|---------|
| W_1 | Energie cinétique | (Nm) |
| W_2 | Energie motrice | (Nm) |
| W_3 | Energie totale par cycle (W_1+W_2) | (Nm) |
| W_4 | Energie totale par heure ($W_3 \cdot C$) | (Nm/hr) |
| me | Paramètre d'efficacité | (kgme) |
| m | Masse à freiner | (kg) |
| v | Vitesse de la masse | (m/s) |
| v_0 | Vitesse d'impact sur amortisseur | (m/s) |
| ω | Vitesse angulaire | (rad/s) |
| F | Force motrice | (N) |
| C | Nombre de cycles par heure | (/hr) |
| P | Puissance du moteur | (kW) |
| ST | Coefficient de calage (normalement 2,5) | 1 à 2,5 |

| | | |
|----------|---|-----------------------|
| M | Couple moteur | (Nm) |
| I | Moment d'inertie | (kgm ²) |
| g | Gravité = 9,81 | (m/s ²) |
| h | Hauteur de la chute | (m) |
| s | Course d'amortissement | (m) |
| Q | Force de réaction | (N) |
| μ | Coefficient de frottement | |
| t | Temps de freinage | (sec) |
| a | Décélération | (m/sec ²) |
| α | Angle d'attaque | (°) |
| β | Angle d'inclinaison | (°) |
| L | Rayon de la masse | (m) |
| R | Dist. pivot/pt. d'installation amortis. | (m) |
| r | Dist. pivot/pt. d'application de force | (m) |

1. Masse sans force motrice

Formules :

$$W_1 = m \cdot v^2 \cdot 0,5$$

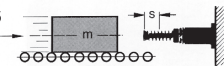
$$W_2 = 0$$

$$W_3 = W_1 + W_2$$

$$W_4 = W_3 \cdot C$$

$$v_0 = v$$

$$me = m$$



2. Masse avec force motrice

Formules :

$$W_1 = m \cdot v^2 \cdot 0,5$$

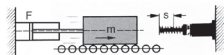
$$W_2 = F \cdot s$$

$$W_3 = W_1 + W_2$$

$$W_4 = W_3 \cdot C$$

$$v_0 = v$$

$$me = \frac{2 \cdot W_3}{v_0^2}$$



2.1 Masse en mouvement vertical vers le haut

$$W_2 = (F - m \cdot g) \cdot s$$

2.2 Masse en mouvement vertical vers le bas

$$W_2 = (F + m \cdot g) \cdot s$$

3. Masse entraînée par un moteur

Formules :

$$W_1 = m \cdot v^2 \cdot 0,5$$

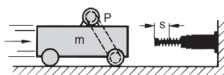
$$W_2 = \frac{1000 \cdot P \cdot ST \cdot s}{v}$$

$$W_3 = W_1 + W_2$$

$$W_4 = W_3 \cdot C$$

$$v_0 = v$$

$$me = \frac{2 \cdot W_3}{v_0^2}$$



4. Masse sur galets moteurs

Formules :

$$W_1 = m \cdot v^2 \cdot 0,5$$

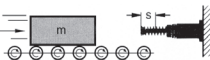
$$W_2 = m \cdot \mu \cdot g \cdot s$$

$$W_3 = W_1 + W_2$$

$$W_4 = W_3 \cdot C$$

$$v_0 = v$$

$$me = \frac{2 \cdot W_3}{v_0^2}$$



5. Masse oscillante avec couple moteur

Formules :

$$W_1 = m \cdot v^2 \cdot 0,5$$

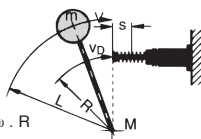
$$W_2 = \frac{M \cdot s}{R}$$

$$W_3 = W_1 + W_2$$

$$W_4 = W_3 \cdot C$$

$$v_0 = \frac{v \cdot R}{L} = \omega \cdot R$$

$$me = \frac{2 \cdot W_3}{v_0^2}$$



* v ou v_0 est la vitesse d'impact de la masse.

Dans le cas d'un mouvement accéléré

(lorsque la masse est déplacée par un vérin

pneumatique par exemple), la vitesse d'impact peut être 1,5 à 2 fois supérieure à la vitesse moyenne.

Amortisseurs de chocs

Formules et exemples de calcul

6. Masse en chute libre

Formules :

$$W_1 = m \cdot g \cdot h$$

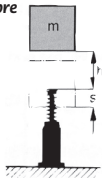
$$W_2 = m \cdot g \cdot s$$

$$W_3 = W_1 + W_2$$

$$W_4 = W_3 \cdot C$$

$$v_0 = \sqrt{2 \cdot g \cdot h}$$

$$me = \frac{2 \cdot W_4}{v_0^2}$$



6.1 Masse en roulement/glisement sur plan incliné

Formules :

$$W_1 = m \cdot g \cdot h = m \cdot v_0^2 \cdot 0,5$$

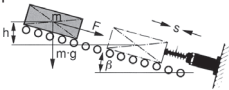
$$W_2 = m \cdot g \cdot \sin\beta \cdot s$$

$$W_3 = W_1 + W_2$$

$$W_4 = W_3 \cdot C$$

$$v_0 = \sqrt{2 \cdot g \cdot h}$$

$$me = \frac{2 \cdot W_4}{v_0^2}$$



6.1a Masse avec force motrice vers le haut

$$W_2 = (F - m \cdot g \cdot \sin\beta) \cdot s$$

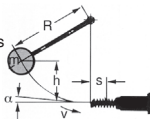
6.1b Masse avec force motrice vers le bas

$$W_3 = (F + m \cdot g \cdot \sin\beta) \cdot s$$

6.2 Masse pendulaire libre

Formules : Suivre des calculs de l'exemple 6.1 Vérifier la charge radiale

$$\tan \alpha = \frac{s}{R}$$



7. Table tournante avec couple moteur

Formules :

$$W_1 = m \cdot v^2 \cdot 0,25$$

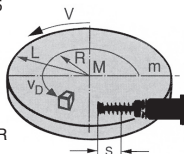
$$W_2 = \frac{M \cdot s}{R}$$

$$W_3 = W_1 + W_2$$

$$W_4 = W_3 \cdot C$$

$$v_0 = \frac{v \cdot R}{L} = \omega \cdot R$$

$$me = \frac{2 \cdot W_4}{v_0^2}$$



NOTE : masse uniformément répartie

8. Masse rotative avec couple moteur

Formules :

$$W_1 = m \cdot v^2 \cdot 0,18 \quad \text{NOTE : masse uniformément répartie}$$

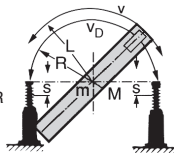
$$W_2 = \frac{M \cdot s}{R}$$

$$W_3 = W_1 + W_2$$

$$W_4 = W_3 \cdot C$$

$$v_0 = \frac{v \cdot R}{L} = \omega \cdot R$$

$$me = \frac{2 \cdot W_4}{v_0^2}$$



9. Masse rotative avec force motrice

Formules :

$$W_1 = m \cdot v_0^2 \cdot 0,18$$

NOTE : masse uniformément répartie

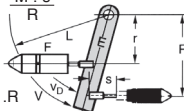
$$W_2 = \frac{F \cdot r \cdot s}{R} = \frac{M \cdot s}{R}$$

$$W_3 = W_1 + W_2$$

$$W_4 = W_3 \cdot C$$

$$v_0 = \frac{v \cdot R}{L} = \omega \cdot R$$

$$me = \frac{2 \cdot W_4}{v_0^2}$$



10. Masse en descente contrôlée sans force motrice

Formules :

$$W_1 = m \cdot v^2 \cdot 0,5$$

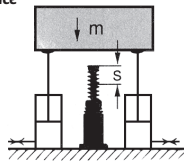
$$W_2 = m \cdot g \cdot s$$

$$W_3 = W_1 + W_2$$

$$W_4 = W_3 \cdot C$$

$$v_0 = v$$

$$me = \frac{2 \cdot W_4}{v_0^2}$$



valeurs

approximatives pour un réglage correct de l'amortisseur.

Il est nécessaire d'ajouter une marge de sécurité. (Les valeurs exactes dépendent des paramètres réels de l'application).

Force de réaction Q(N)

$$Q = \frac{1,2 \cdot W_4}{s}$$

Temps de freinage (s)

$$t = \frac{2,6 \cdot s}{v_0}$$

Décélération (m/s²)

$$a = \frac{0,6 \cdot v_0^2}{s}$$

