

Réducteur à roue et vis sans fin manuel

RVM14

Couple manuel jusqu'à 5Nm

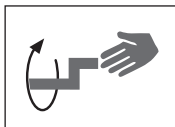
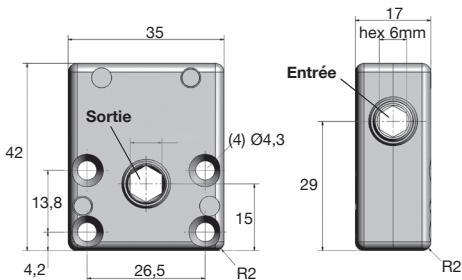
- Réducteur compact pour application manuelle
- Rapport de 1:1 à 23:1
- Matières :
Boîtier zamak
Roue et vis sans fin acier cémenté trempé

Info.

- Ne convient pas pour des applications motorisées

Accessoires

- Manivelle MBEX (tome 2 p.249)
- Arbre hexagonal AHX (tome 2 p.248)



Pour application manuelle

REMISES

Qté	1+	10+	25+	50+
Rem. Prix	-	-5%	-15%	Sur demande

Références	Rapport	Entrée/Sortie	Couple sortie maxi (Nm)	Irréversibilité	Stock*	Prix Uni. 1 à 9
RVM14-1	1:1	hex 6mm	2,0	Non	✓	130,77 €
RVM14-2	2:1	hex 6mm	2,0	Non	✓	130,77 €
RVM14-2.8	2,8:1	hex 6mm	2,5	Non	-	117,17 €
RVM14-4.33	4,33:1	hex 6mm	2,0	Oui	✓	117,17 €
RVM14-10	10:1	hex 6mm	4,0	Oui	✓	130,77 €
RVM14-14	14:1	hex 6mm	5,0	Oui	✓	130,77 €
RVM14-15	15:1	hex 6mm	4,0	Oui	✓	127,19 €
RVM14-23	23:1	hex 6mm	3,0	Oui	-	117,17 €

*Dans la limite du disponible - Dimensions en mm

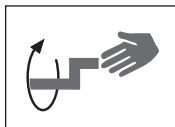
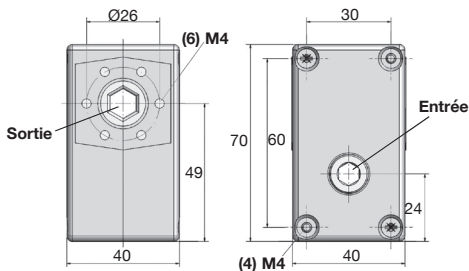
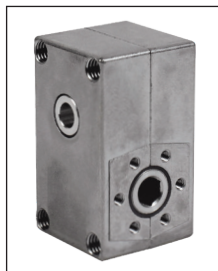
- Renvoi d'angle compact pour application manuelle
- Rapport de 1:1 à 30:1
- Matière :
Boitier zamak

Info.

- Ne convient pas pour des applications motorisées

Accessoires

- Manivelle MBEX (tome 2 p.249)
- Arbre hexagonal AHX (tome 2 p.248)



Pour application manuelle

REMISES

Qté	1+	10+	25+	50+
Rem. Prix	-5%	-15%	Sur demande	

Références	Rapport	Entrée	Sortie	Couple sortie maxi (Nm)	Irréversibilité	Stock*	Prix Uni. 1 à 9
RVM25-1	1:1	hex 6mm	hex 9mm	2,0	Non	✓	163,72 €
RVM25-2	2:1	hex 6mm	hex 9mm	3,0	Non	✓	177,68 €
RVM25-3.25	3,25:1	hex 6mm	hex 9mm	4,0	Oui	✓	163,48 €
RVM25-4.33	4,33:1	hex 6mm	hex 9mm	5,0	Oui	✓	163,48 €
RVM25-7	7:1	hex 6mm	hex 9mm	7,0	Oui	✓	165,47 €
RVM25-8.5	8,5:1	hex 6mm	hex 9mm	9,0	Oui	✓	175,73 €
RVM25-17	17:1	hex 6mm	hex 9mm	12,0	Oui	✓	166,59 €
RVM25-20	20:1	hex 6mm	hex 9mm	15,0	Oui	✓	166,59 €
RVM25-30	30:1	hex 6mm	hex 9mm	17,0	Oui	✓	169,42 €

*Dans la limite du disponible - Dimensions en mm

Arbre hexagonal **DIN176**

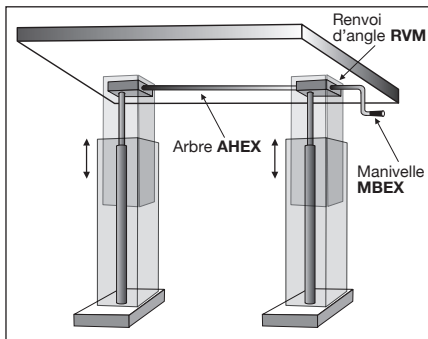
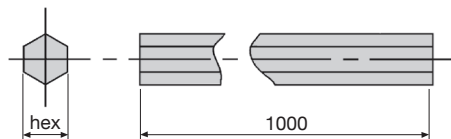
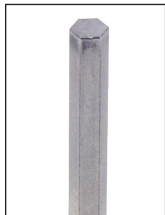
Stock

AHEX Pour renvoi d'angle manuel

- Arbre hexagonal à combiner avec la gamme de renvoi d'angle manuel RAM et RVM
- A recouper à la longueur voulue
- Matière : Acier

Accessoires

- Renvoi d'angle RAM (tome 2 p.244)
- Renvoi d'angle RVM (tome 2 p.246)



Exemple d'application

REMISES

Qté	1+	10+	25+	50+
Rem. Prix	-5%	-15%	Sur demande	

Références	Profil	Longueur (mm)	Stock*	Prix Uni. 1 à 9
AHEX6-1000	hex 6mm	1000	✓	35,05 €
AHEX7-1000	hex 7mm	1000	✓	38,19 €
AHEX9-1000	hex 9mm	1000	✓	38,19 €

*Dans la limite du disponible - Dimensions en mm

- Manivelle permettant d'actionner la gamme de renvois d'angle manuels RAM et RVM

- Matières :

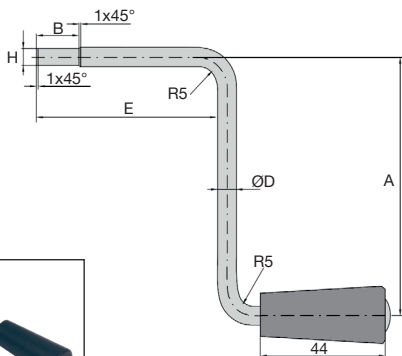
Corps inox

Poignée tournante plastique

Accessoires

- Renvoi d'angle RAM (tome 2 p.244)

- Renvoi d'angle RVM (tome 2 p.246)



Mise en situation avec un réducteur RVM14

REMISES

Qté	1+	10+	25+	50+
Rem. Prix	-5%	-15%	Sur demande	

Références	A	H	ØD	E	B	Stock*	Prix Uni. 1 à 9
MBEX6-90	90	hex 6mm	7	60	20	✓	88,21 €
MBEX7-90	90	hex 7mm	8	62	15	✓	80,17 €

*Dans la limite du disponible - Dimensions en mm