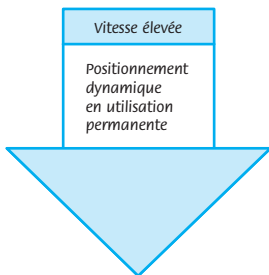


# Vis à billes et tiges trapézoïdales

## Pour quelles applications ?

Les vis à billes et les vis trapézoïdales transforment le mouvement de rotation en mouvement de translation. Le mouvement est celui du système vis-écrou classique.

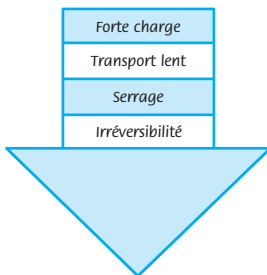


### La vis à billes

Les billes, interposées entre les filets de la vis et de l'écrou, suppriment le frottement (analogie avec un roulement à billes). Le rendement est très élevé: près de 98% contre 30% environ pour un filet trapézoïdal classique.

**Avantages :** rendement élevé, vitesses de déplacement élevées, durée de vie calculable, grande précision (position axiale, répétabilité...), pas de jeu à rattraper, contrôle plus aisé du mouvement, pas de broutage, et échauffements réduits.

**Inconvénients :** réversibilité du système ; onéreux, lubrification indispensable.



### La tige trapézoïdale

Pour les applications à faible taux de service et ne nécessitant pas une aussi grande précision, les vis trapézoïdales à filets roulés qui, associées avec des écrous en bronze, acier ou plastiques, constituent des entraînements économiques à forte capacité de charge.

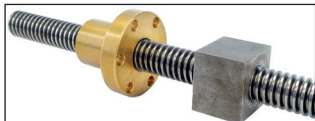
**Avantages :** Les vis trapézoïdales d'un angle d'hélice inférieur à 2.5° peuvent être considérées comme irréversibles.

Facilité de mise en oeuvre et d'entretien.  
Peu onéreux.

**Inconvénients :** Rendement faible (30% environ), Précision inférieure à la vis à billes. Lubrification indispensable.



- Fabrication par roulage (déformation plastique)
- Selon ISO 2901 / 2903
- Permet de transmettre des efforts très importants
- Très bon état de surface
- Matière :  
Acier mi-dur C35E/C45E
- Tolérance filetage : DIN 103 7e

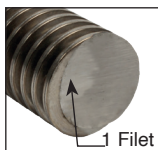
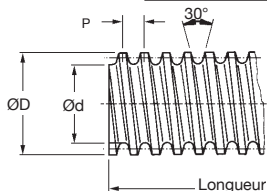


### Applications

- Machine-outil
- Vis mère pour tour

### Option

- Autres longueurs jusqu'à 6000mm (à partir de Ø30mm)



### A REMISES et LONGUEURS DISPONIBLES

Qté	1+	10+	20+	40+
Rem.	Prix -30%	-40%	Sur demande	
Long	1000	2000	3000	6000 mm
Prix	Uni. x2,12	x3,18	Sur demande	

### B REMISES et LONGUEURS DISPONIBLES

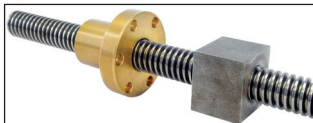
Qté	1+	5+	10+	
Rem.	Prix -5%	Sur demande		
Long	1000	2000	3000	6000 mm
Prix	Uni. x2,12	x3,18	Sur demande	

Références	ØD	Pas P (mm)	Ød mini.	Masse (kg/m)	Stock*	Prix Uni. 1 à 9	Prix Uni. au mètre 20 à 39**
LFM102	10	2	6,89	0,46	✓	A 9,19 €	A 5,51 €
LFM123	12	3	7,68	0,65	✓	A 13,04 €	A 7,82 €
LFM143	14	3	9,68	0,93	✓	A 16,96 €	A 10,17 €
LFM164	16	4	10,47	1,15	✓	A 20,76 €	A 12,45 €
LFM184	18	4	12,47	1,52	✓	A 25,59 €	A 15,36 €
LFM204	20	4	14,47	1,91	✓	A 30,67 €	A 18,04 €
LFM225	22	5	15,29	2,30	✓	A 36,77 €	A 22,06 €
LFM245	24	5	17,27	2,80	✓	A 42,21 €	A 25,32 €
LFM285	28	5	21,27	3,90	✓	A 58,51 €	A 35,11 €
LFM306	30	6	21,56	4,33	✓	A 64,00 €	A 38,40 €
LFM326	32	6	23,56	5,00	✓	A 74,52 €	A 44,71 €
LFM366	36	6	27,56	6,55	✓	B 58,79 €	B 55,85 €
LFM407	40	7	30,38	8,00	✓	B 73,84 €	B 70,15 €
LFM447	44	7	34,38	9,86	✓	B 97,41 €	B 92,54 €
LFM508	50	8	39,17	12,76	✓	B121,51 €	B 115,44 €
LFM609	60	9	47,98	18,65	-	B174,48 €	B 165,75 €
LFM7010	70	10	56,82	25,65	-	B238,46 €	B 226,54 €
LFM8010	80	10	66,82	34,21	-	B333,83 €	B 317,13 €
LFM9012	90	12	74,44	43,00	-	B513,28 €	B 487,62 €
LFM9516	95	16	73,71	45,60	-	B497,32 €	B 472,46 €
LFM10016	100	16	78,71	51,00	-	B559,44 €	B 531,47 €
LFM12016	120	16	98,71	76,00	-	B818,96 €	B 778,01 €

\*Dans la limite du disponible - Dimensions en mm

\*\* se reporter aux remises

- Fabrication par roulage (déformation plastique)
- Selon ISO 2901 / 2903
- Permet de transmettre des efforts très importants
- Très bon état de surface
- Matière :  
Acier mi-dur C35E/C45E
- Tolérance filetage : DIN 103 7e

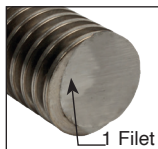
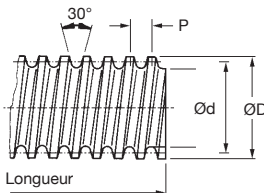


### Applications

- Machine-outil
- Vis mère pour tour

### Option

- Autres longueurs jusqu'à 6000mm (à partir de Ø30mm)



### A REMISES et LONGUEURS DISPONIBLES

Qté	1+	10+	20+	40+
Rem.	Prix -30%	-40%	Sur demande	
Long	1000	2000	3000	6000 mm
Prix	Uni. x2,12	x3,18	Sur demande	

### B REMISES et LONGUEURS DISPONIBLES

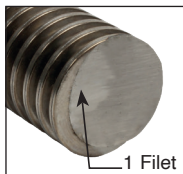
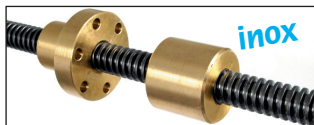
Qté	1+	5+	10+	
Rem.	Prix -5%	Sur demande		
Long	1000	2000	3000	6000 mm
Prix	Uni. x2,12	x3,18	Sur demande	

Références	ØD	Pas P (mm)	Ød mini.	Masse (kg/m)	Stock*	Prix Uni. au mètre 1 à 9	Prix au 20 à 39**
LFM102/LH	10	2	6,89	0,46	✓	A 11,32 €	A 6,79 €
LFM123/LH	12	3	7,68	0,65	✓	A 16,13 €	A 9,68 €
LFM143/LH	14	3	9,68	0,93	✓	A 22,09 €	A 13,25 €
LFM164/LH	16	4	10,47	1,15	✓	A 25,09 €	A 15,05 €
LFM184/LH	18	4	12,47	1,52	-	A 30,82 €	A 18,49 €
LFM204/LH	20	4	14,47	1,91	✓	A 35,05 €	A 21,03 €
LFM225/LH	22	5	15,29	2,30	✓	A 43,48 €	A 26,09 €
LFM245/LH	24	5	17,27	2,80	✓	A 46,42 €	A 27,85 €
LFM285/LH	28	5	21,27	3,90	✓	A 68,68 €	A 41,21 €
LFM306/LH	30	6	21,56	4,33	✓	A 72,07 €	A 43,24 €
LFM326/LH	32	6	23,56	5,00	-	A 83,61 €	A 50,16 €
LFM366/LH	36	6	27,56	6,55	-	B 66,62 €	B 63,29 €
LFM407/LH	40	7	30,38	8,00	-	B 90,27 €	B 85,76 €
LFM447/LH	44	7	34,38	9,86	-	B 147,46 €	B 140,09 €
LFM508/LH	50	8	39,17	12,76	-	B 147,46 €	B 140,09 €
LFM559/LH	55	9	42,98	15,40	-	B 279,65 €	B 265,67 €
LFM609/LH	60	9	47,98	18,65	-	B 224,28 €	B 213,07 €
LFM7010/LH	70	10	56,82	25,65	-	B 306,16 €	B 290,85 €
LFM8010/LH	80	10	66,82	34,21	-	B 443,11 €	B 420,95 €

\*Dans la limite du disponible - Dimensions en mm

\*\* se reporter aux remises

- Fabrication par roulage (déformation plastique)
- Selon ISO 2901 / 2903
- Permet de transmettre des efforts très importants
- Très bon état de surface
- Matière :  
Inox 316L

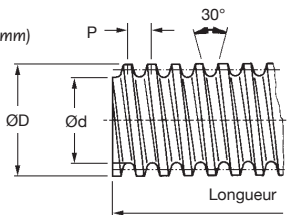


### Applications

- Machine-outil
- Vis mère pour tour

### Options

- Autres longueurs jusqu'à 6000mm (à partir de Ø30mm)



### A REMISES et LONGUEURS DISPONIBLES

Qté	1+	10+	20+	40+
Rem.	Prix -30%	-40%	Sur demande	
Long	1000	2000	3000	6000 mm
Prix	Uni.	x2,12	x3,18	Sur demande

### B REMISES et LONGUEURS DISPONIBLES

Qté	1+	5+	10+	
Rem.	Prix -5%	Sur demande		
Long	1000	2000	3000	6000 mm
Prix	Uni.	x2,12	x3,18	Sur demande

Références	ØD	Pas P (mm)	Ød mini.	Masse (kg/m)	Stock*	Prix Uni. au mètre
						1 à 9      20 à 39**
LSM102	10	2	6,89	0,48	✓	A 67,97 €    A 40,78 €
LSM123	12	3	7,84	0,65	✓	A 53,16 €    A 31,89 €
LSM164	16	4	10,80	1,15	✓	A 84,57 €    A 50,74 €
LSM184	18	4	12,80	1,52	✓	A 105,53 €    A 63,32 €
LSM204	20	4	14,80	1,91	✓	A 127,18 €    A 76,31 €
LSM245	24	5	17,50	2,80	✓	A 172,15 €    A 103,29 €
LSM285	28	5	21,50	3,90	✓	A 244,66 €    A 146,80 €
LSM306	30	6	21,90	4,33	✓	B 169,51 €    B 161,03 €
LSM326	32	6	23,90	5,00	✓	B 197,91 €    B 188,01 €
LSM366	36	6	27,90	6,55	✓	B 250,81 €    B 238,27 €
LSM407	40	7	30,50	8,00	-	B 331,16 €    B 314,60 €
LSM508	50	8	39,17	12,76	-	B 509,48 €    B 484,01 €

\* Dans la limite du disponible - Dimensions en mm

\*\* se reporter aux remises

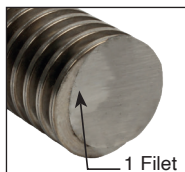
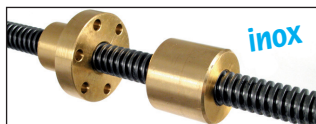


# Tige trapézoïdale **inox 316L**

## 1 filet incliné à gauche

## LSMLH

- Fabrication par roulage (déformation plastique)
- Selon ISO 2901 / 2903
- Permet de transmettre des efforts très importants
- Très bon état de surface
- Matière :  
Inox 316L

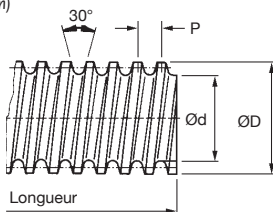


### Applications

- Machine-outil
- Vis mère pour tour

### Options

- Autres longueurs jusqu'à 6000mm (à partir de Ø30mm)



### A REMISES et LONGUEURS DISPONIBLES

Qté	1+	10+	20+	40+
Rem. Prix	-30%	-40%	Sur demande	
Long	1000	2000	3000	6000 mm
Prix	Uni.	x2,12	x3,18	Sur demande

### B REMISES et LONGUEURS DISPONIBLES

Qté	1+	5+	10+	
Rem. Prix	-5%	Sur demande		
Long	1000	2000	3000	6000 mm
Prix	Uni.	x2,12	x3,18	Sur demande

Références	ØD	Pas P (mm)	Ød mini.	Masse (kg/m)	Prix Uni. au mètre 1 à 9	Prix Uni. au mètre 20 à 39*
LSM123/LH	12	3	7,84	0,65	A 92,91 €	A 55,75 €
LSM164/LH	16	4	10,80	1,15	A 120,56 €	A 72,34 €
LSM184/LH	18	4	12,80	1,52	A 120,82 €	A 72,49 €
LSM204/LH	20	4	14,80	1,91	A 149,24 €	A 89,54 €
LSM245/LH	24	5	17,50	2,80	A 179,48 €	A 107,69 €
LSM285/LH	28	5	21,50	3,90	A 269,62 €	A 161,77 €
LSM306/LH	30	6	21,90	4,33	B 179,91 €	B 170,92 €
LSM326/LH	32	6	23,90	5,00	B 227,83 €	B 216,43 €
LSM366/LH	36	6	27,90	6,55	B 255,20 €	B 242,44 €
LSM407/LH	40	7	30,50	8,00	B 371,55 €	B 352,97 €

Dimensions en mm

\*\* se reporter aux remises

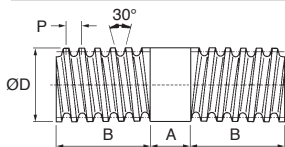
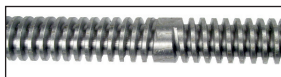
# Tige trapézoïdale à double inclinaison

## LRH

### 1 filet incliné à droite et 1 filet incliné à gauche

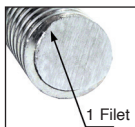
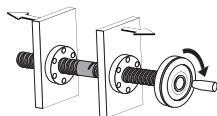
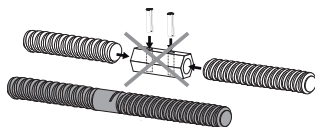
- Tige avec une partie filetée inclinée à droite et une partie filetée inclinée à gauche
- Filetage trapézoïdal
- Filetage selon BS 5346
- Tolérance filetage : 7e
- Fabrication par usinage
- Matière : acier mi-dur

**Filet usiné**



## Utilisations

- Machine-outil
- vis mère pour tour



## REMISES

Qté	1+	5+	10+
Rem. Prix	-5%		Sur demande

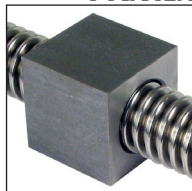
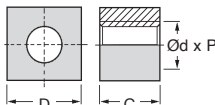
Références	ØD	Pas P (mm)	A (mm)	B (mm)	Stock*	Prix Uni. 1 à 4
<b>Longueur 1000mm</b>						
LRH164-1	16	4	20	490	✓	90,10 €
LRH184-1	18	4	20	490	✓	104,64 €
LRH204-1	20	4	20	490	✓	121,06 €
LRH245-1	24	5	20	490	✓	144,87 €
LRH285-1	28	5	20	490	-	154,21 €
LRH306-1	30	6	20	490	✓	190,20 €
LRH326-1	32	6	20	490	-	181,80 €
LRH366-1	36	6	20	490	-	230,25 €
<b>Longueur 2000mm</b>						
LRH164-2	16	4	20	990	✓	181,89 €
LRH184-2	18	4	20	990	-	211,16 €
LRH204-2	20	4	20	990	✓	244,37 €
LRH245-2	24	5	20	990	✓	278,45 €
LRH285-2	28	5	20	990	-	310,94 €
LRH306-2	30	6	20	990	✓	337,81 €
LRH326-2	32	6	20	990	-	366,54 €
LRH366-2	36	6	20	990	-	464,26 €

\*Dans la limite du disponible - Dimensions en mm

## 1 filet trapézoïdal droite ou gauche

### VKM VKMLH

- Taraudage selon NFE 03.616
- Matière : acier 11SMnPb37
- Ecrou usiné
- Tolérance taraudage : 7H



### Utilisation

- Pour une commande manuelle
- Pour des vitesses de rotation faibles
- Pour des fonctions de serrage ou de blocage
- Pour recevoir des charges statiques
- L'utilisation du contact acier/acier pour les mouvements motorisés est déconseillée

### Accessoires

- Tige acier LFM (tome 3 p.314-315)
- Tige inox LSM (tome 3 p.316-317)

### REMISES A

Qté	1+	10+	20+	40+
Rem.	Prix -30%-40% Sur demande			

### REMISES B

Qté	1+	5+	10+
Rem.	Prix -5% Sur demande		

Références	Ød	Pas P	D	C	Masse (kg)	Stock*	Prix Unitaires	
							1 à 9	20 à 39**
<b>Filetage incliné à droite</b>								
VKM102	10	2	17	15	0,027	✓	A 6,15 €	A 3,69 €
VKM123	12	3	25	18	0,076	✓	A 6,57 €	A 3,94 €
VKM143	14	3	25	20	0,079	✓	A 8,28 €	A 4,97 €
VKM164	16	4	28	24	0,119	✓	A 7,74 €	A 4,64 €
VKM184	18	4	30	28	0,154	✓	A 9,89 €	A 5,93 €
VKM204	20	4	35	30	0,259	✓	A 10,90 €	A 6,54 €
VKM225	22	5	35	33	0,240	✓	A 15,06 €	A 9,04 €
VKM245	24	5	40	36	0,354	✓	A 14,98 €	A 8,99 €
VKM285	28	5	45	42	0,506	✓	A 19,35 €	A 11,61 €
VKM306	30	6	45	45	0,513	✓	A 23,43 €	A 14,06 €
VKM326	32	6	55	48	0,891	✓	A 33,86 €	A 20,31 €
VKM366	36	6	60	54	1,163	✓	B 25,10 €	B 23,84 €
VKM407	40	7	60	60	1,216	✓	B 30,65 €	B 29,12 €
VKM447	44	7	65	66	1,538	-	B 42,58 €	B 40,45 €
<b>Filetage incliné à gauche</b>								
VKM102/LH	10	2	17	15	0,027	✓	A 8,00 €	A 4,80 €
VKM123/LH	12	3	25	18	0,076	✓	A 7,62 €	A 4,57 €
VKM143/LH	14	3	25	20	0,079	✓	A 10,05 €	A 6,03 €
VKM164/LH	16	4	28	24	0,119	✓	A 9,17 €	A 5,0 €
VKM184/LH	18	4	30	28	0,154	✓	A 11,91 €	A 7,14 €
VKM204/LH	20	4	35	30	0,259	✓	A 13,12 €	A 7,87 €
VKM225/LH	22	5	35	33	0,240	✓	A 16,91 €	A 10,14 €
VKM245/LH	24	5	40	36	0,354	✓	A 17,49 €	A 10,50 €
VKM285/LH	28	5	45	42	0,506	-	A 22,50 €	A 13,50 €
VKM306/LH	30	6	45	45	0,513	-	A 27,97 €	A 16,78 €
VKM326/LH	32	6	55	48	0,891	-	A 39,33 €	A 23,60 €
VKM366/LH	36	6	60	54	1,163	-	B 30,29 €	B 28,78 €
VKM407/LH	40	7	60	60	1,216	-	B 35,11 €	B 33,35 €
VKM447/LH	44	7	65	66	1,538	-	B 49,57 €	B 47,09 €

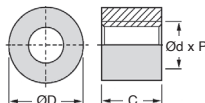
\*Dans la limite du disponible - Dimensions en mm

\*\* se reporter aux remises

## KSM KSM<sub>LH</sub>

### 1 filet trapézoïdal droite ou gauche

- Filetage incliné à droite ou à gauche
- Taraudage selon NFE 03.616
- Ecrou usiné
- Tolérance taraudage : 7H
- Matière : acier 11SMnPb37



#### Accessoires

- Tige acier LFM (tome 3 p.314)
- Tige inox LSM (tome 3 p.316)

#### REMISES A

Qté	1+	10+	20+	40+
Rem. Prix	-30%	-40%	Sur demande	

#### REMISES B

Qté	1+	5+	10+
Rem. Prix	-5%	Sur demande	

Références	Ød	Pas P	ØD	C	Masse (kg)	Stock*	Prix Unitaires	
							1 à 9	20 à 39**
<b>Filetage incliné à droite</b>								
KSM102	10	2	22	15	0,035	✓	A 9,76 €	A 5,85 €
KSM123	12	3	26	18	0,055	✓	A 5,77 €	A 3,46 €
KSM143	14	3	30	21	0,090	✓	A 16,03 €	A 9,62 €
KSM164	16	4	36	24	0,155	✓	A 8,20 €	A 4,92 €
KSM184	18	4	40	27	0,215	✓	A 9,50 €	A 5,70 €
KSM204	20	4	45	30	0,305	✓	A 11,31 €	A 6,79 €
KSM225	22	5	45	33	0,322	✓	A 13,08 €	A 7,85 €
KSM245	24	5	50	36	0,440	✓	A 15,82 €	A 9,49 €
KSM285	28	5	60	42	0,740	✓	A 24,10 €	A 14,46 €
KSM306	30	6	60	45	0,765	✓	A 23,81 €	A 14,28 €
KSM326	32	6	60	48	0,790	-	A 26,08 €	A 15,65 €
KSM366	36	6	75	54	1,470	-	B 28,99 €	B 27,54 €
KSM407	40	7	80	60	1,830	✓	B 33,53 €	B 31,86 €
KSM447	44	7	80	66	1,890	-	B Sur demande	B Sur demande
KSM508	50	8	90	75	2,695	-	B 87,90 €	B 83,51 €
KSM609	60	9	100	90	3,865	-	B 111,51 €	B 105,94 €
KSM7010	70	10	110	100	5,115	-	B 138,08 €	B 131,17 €
KSM8010	80	10	120	110	6,000	-	B 180,67 €	B 171,64 €
<b>Filetage incliné à gauche</b>								
KSM102/LH	10	2	22	15	0,035	-	A 14,55 €	A 8,73 €
KSM123/LH	12	3	26	18	0,055	✓	A 9,04 €	A 5,42 €
KSM143/LH	14	3	30	21	0,090	-	A 12,18 €	A 7,31 €
KSM164/LH	16	4	36	24	0,155	✓	A 11,02 €	A 6,61 €
KSM184/LH	18	4	40	27	0,215	-	A 10,65 €	A 6,39 €
KSM204/LH	20	4	45	30	0,305	✓	A 12,16 €	A 7,30 €
KSM225/LH	22	5	45	33	0,322	-	A 21,28 €	A 12,77 €
KSM245/LH	24	5	50	36	0,440	-	A 19,31 €	A 11,59 €
KSM285/LH	28	5	60	42	0,740	✓	A 29,77 €	A 17,86 €
KSM306/LH	30	6	60	45	0,765	-	A 45,71 €	A 27,43 €
KSM326/LH	32	6	60	48	0,790	-	A 34,03 €	A 20,42 €
KSM366/LH	36	6	75	54	1,470	-	B 30,95 €	B 29,40 €
KSM407/LH	40	7	80	60	1,830	-	B 36,94 €	B 35,09 €
KSM447/LH	44	7	80	66	1,890	-	B 40,58 €	B 38,55 €
KSM508/LH	50	8	90	75	2,695	-	B 149,80 €	B 142,31 €
KSM609/LH	60	9	100	90	3,865	-	B 173,73 €	B 165,04 €
KSM7010/LH	70	10	110	100	5,115	-	B 197,96 €	B 188,06 €
KSM8010/LH	80	10	120	110	6,000	-	B 230,37 €	B 218,85 €

\* Dans la limite du disponible - Dimensions en mm

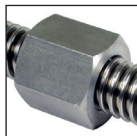
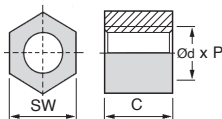
\*\* se reporter aux remises



## 1 filet trapézoïdal droite ou gauche

### SKM SKMLH

- Taraudage selon NFE 03.616
- Matière :  
Acier 115MnPb37
- Tolérance taraudage : 7H



### Utilisation

- Pour une commande manuelle
- Pour des vitesses de rotation faibles
- Pour des fonctions de serrage ou de blocage
- Pour recevoir des charges statiques
- L'utilisation du contact acier/acier pour les mouvements motorisés est déconseillée

### REMISES A

Qté	1+	10+	20+	40+
Rem. Prix	-30%	-40%	Sur demande	

### REMISES B

Qté	1+	5+	10+
Rem. Prix	-5%	Sur demande	

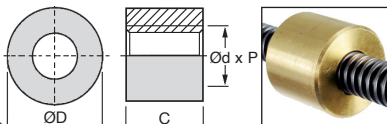
Références	Ød	Pas P	SW	C	Masse (kg)	Stock*	Prix Unitaires 1 à 9	20 à 39**
<b>Filetage incliné à droite</b>								
SKM102	10	2	17	15	0,022	✓	A 5,34 €	A 3,21 €
SKM123	12	3	19	18	0,032	✓	A 5,38 €	A 3,23 €
SKM143	14	3	22	21	0,049	✓	A 7,32 €	A 4,39 €
SKM164	16	4	24	24	0,065	✓	A 7,37 €	A 4,42 €
SKM184	18	4	27	27	0,091	✓	A 9,09 €	A 5,45 €
SKM204	20	4	30	30	0,124	✓	A 9,17 €	A 5,50 €
SKM225	22	5	30	33	0,125	✓	A 11,52 €	A 6,91 €
SKM245	24	5	36	36	0,219	✓	A 11,95 €	A 7,17 €
SKM285	28	5	41	42	0,318	✓	A 15,10 €	A 9,06 €
SKM306	30	6	46	45	0,445	✓	A 16,99 €	A 10,19 €
SKM326	32	6	50	48	0,567	✓	A 23,18 €	A 13,91 €
SKM366	36	6	55	54	0,708	✓	B 16,95 €	B 16,10 €
SKM407	40	7	60	60	0,893	✓	B 24,55 €	B 23,33 €
SKM447	44	7	65	66	1,538	-	B Sur demande	B Sur demande
SKM508	50	8	75	75	1,889	✓	B 74,04 €	B 70,34 €
SKM609	60	9	90	90	3,277	-	B 111,11 €	B 105,55 €
<b>Filetage incliné à gauche</b>								
SKM102/LH	10	2	17	15	0,022	-	A 8,03 €	A 4,82 €
SKM123/LH	12	3	19	18	0,032	-	A 7,44 €	A 4,47 €
SKM143/LH	14	3	22	21	0,049	-	A 11,52 €	A 6,91 €
SKM164/LH	16	4	24	24	0,065	-	A 9,54 €	A 5,73 €
SKM184/LH	18	4	27	27	0,091	-	A 13,62 €	A 8,17 €
SKM204/LH	20	4	30	30	0,124	-	A 11,53 €	A 6,92 €
SKM225/LH	22	5	30	33	0,125	-	A 16,91 €	A 10,14 €
SKM245/LH	24	5	36	36	0,219	-	A 14,26 €	A 8,56 €
SKM285/LH	28	5	41	42	0,318	-	A 19,64 €	A 11,79 €
SKM306/LH	30	6	46	45	0,445	-	A 21,79 €	A 13,07 €
SKM326/LH	32	6	50	48	0,567	-	A 27,30 €	A 16,38 €
SKM366/LH	36	6	55	54	0,708	-	B 19,94 €	B 18,94 €
SKM407/LH	40	7	60	60	0,893	-	B 29,63 €	B 28,15 €
SKM447/LH	44	7	65	66	1,538	-	B 34,00 €	B 32,30 €
SKM508/LH	50	8	75	75	1,889	-	B 118,59 €	B 112,66 €
SKM609/LH	60	9	90	90	3,277	-	B 148,44 €	B 141,02 €

\*Dans la limite du disponible - Dimensions en mm

\*\* se reporter aux remises

## LRM LRMLH 1 filet trapézoïdal droite ou gauche

- **Taraudage selon NFE 03.616**
- Ecrou usiné
- Tolérance taraudage : 7H
- Matière : Bronze CuSn8P



### Utilisation

- Pour une commande manuelle ou motorisée
- Pour des vitesses de rotation faibles et moyennes
- Pour travailler en charge
- L'utilisation avec des vis en acier ou en inox donne de bons résultats surtout si la lubrification est bien assurée

#### REMISES **A**

Qté	1+	10+	20+	40+
Rem.	Prix -30%	-40%	Sur demande	

#### REMISES **B**

Qté	1+	5+	10+
Rem.	Prix -5%	Sur demande	

Références	Ød	Pas P	ØD	C	Masse (kg)	Stock*	Prix Unitaires 1 à 9	Prix Unitaires 20 à 39**
<b>Filetage incliné à droite</b>								
LRM102	10	2	22	20	0,053	✓	A 14,08 €	A 8,45 €
LRM123	12	3	26	24	0,083	✓	A 15,09 €	A 9,05 €
LRM143	14	3	30	28	0,135	✓	A 21,46 €	A 12,88 €
LRM164	16	4	36	32	0,232	✓	A 29,81 €	A 17,88 €
LRM184	18	4	40	36	0,320	✓	A 37,97 €	A 22,78 €
LRM204	20	4	45	40	0,455	✓	A 49,90 €	A 29,94 €
LRM225	22	5	45	44	0,480	✓	A 53,84 €	A 32,31 €
LRM245	24	5	50	48	0,656	✓	A 69,00 €	A 41,40 €
LRM285	28	5	60	56	1,102	✓	A 109,57 €	A 65,74 €
LRM306	30	6	60	60	1,140	✓	A 110,95 €	A 66,57 €
LRM326	32	6	60	64	1,177	✓	A 118,53 €	A 71,12 €
LRM366	36	6	75	72	2,189	✓	B 130,81 €	B 124,26 €
LRM407	40	7	80	80	2,725	✓	B 167,77 €	B 159,38 €
LRM447	44	7	80	88	2,815	-	B Sur demande	B Sur demande
LRM508	50	8	90	100	4,014	-	B 250,04 €	B 237,53 €
LRM609	60	9	100	120	5,150	-	B 331,51 €	B 314,94 €
<b>Filetage incliné à gauche</b>								
LRM102/LH	10	2	22	20	0,053	✓	A 18,83 €	A 11,30 €
LRM123/LH	12	3	26	24	0,083	✓	A 16,85 €	A 10,11 €
LRM143/LH	14	3	30	28	0,135	-	A sur demande	A sur demande
LRM164/LH	16	4	36	32	0,232	✓	A 31,60 €	A 18,96 €
LRM184/LH	18	4	40	36	0,320	✓	A 40,49 €	A 24,29 €
LRM204/LH	20	4	45	40	0,455	✓	A 52,44 €	A 31,46 €
LRM225/LH	22	5	45	44	0,480	✓	A 68,84 €	A 41,30 €
LRM245/LH	24	5	50	48	0,656	✓	A 70,47 €	A 42,28 €
LRM285/LH	28	5	60	56	1,102	✓	A 124,72 €	A 74,83 €
LRM306/LH	30	6	60	60	1,140	✓	A 120,79 €	A 72,47 €
LRM326/LH	32	6	60	64	1,177	✓	A 133,74 €	A 80,25 €
LRM366/LH	36	6	75	72	2,189	-	B 140,75 €	B 133,72 €
LRM407/LH	40	7	80	80	2,725	-	B 173,67 €	B 164,99 €
LRM447/LH	44	7	80	88	2,815	-	B 155,14 €	B 147,38 €
LRM508/LH	50	8	90	100	4,014	-	B 298,55 €	B 283,62 €
LRM609/LH	60	9	100	120	5,150	-	B 386,15 €	B 366,85 €

\* Dans la limite du disponible - Dimensions en mm

\*\* se reporter aux remises

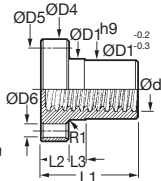
## 1 filet trapézoïdal droite ou gauche

### BFM BFMLH

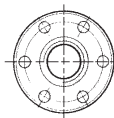
- **Épaulement tolérancé**
- Taraudage selon NFE 03.616
- Tolérance taraudage : 7H
- Matière :  
Bronze CuSn8P

### Utilisation

- Pour une commande manuelle ou motorisée
- Pour des vitesses de rotation faibles et moyennes
- Pour travailler en charge
- Bons résultats avec des vis en acier ou en inox surtout si la lubrification est bien assurée



Épaulement tolérancé



### REMISES A

Qté	1+	10+	20+	40+
Rem.	Prix -30% -40% Sur demande			

### REMISES B

Qté	1+	5+	10+
Rem.	Prix -5% Sur demande		

Références	Ød	ØD1	ØD4	ØD5	ØD6	L1	L2	L3	Stock*	Prix Unitaires			
										1 à 9	20 à 39**		
<b>Filetage incliné à droite</b>													
BFM102	10 x 2	25	42	34	5	25	10	6	✓	A	33,35 €	A	20,01 €
BFM123	12 x 3	28	48	38	6	35	12	8	✓	A	50,68 €	A	30,41 €
BFM164	16 x 4	28	48	38	6	35	12	8	✓	A	50,43 €	A	30,26 €
BFM184	18 x 4	28	48	38	6	35	12	8	✓	A	50,18 €	A	30,11 €
BFM204	20 x 4	32	55	45	7	44	12	8	-	A	73,02 €	A	43,81 €
BFM225	22 x 5	32	55	45	7	44	12	8	✓	A	75,59 €	A	45,35 €
BFM245	24 x 5	32	55	45	7	44	12	8	✓	A	67,46 €	A	40,47 €
BFM285	28 x 5	38	62	50	7	46	14	8	✓	A	95,57 €	A	57,34 €
BFM306	30 x 6	38	62	50	7	46	14	8	✓	A	91,76 €	A	55,06 €
BFM326	32 x 6	45	70	58	7	54	16	10	✓	A	129,20 €	A	77,52 €
BFM366	36 x 6	45	70	58	7	54	16	10	✓	B	80,22 €	B	76,21 €
BFM407	40 x 7	63	95	78	9	66	16	12	✓	B	148,71 €	B	141,28 €
BFM447	44 x 7	63	95	78	9	66	16	12	-	B	173,50 €	B	164,82 €
BFM508	50 x 8	72	110	90	11	75	18	14	✓	B	252,46 €	B	239,84 €
BFM609	60 x 9	88	130	110	13	90	20	16	-	B	404,47 €	B	384,25 €
BFM7010	70 x 10	95	140	120	13	105	22	17	-	B	572,33 €	B	543,71 €
<b>Filetage incliné à gauche</b>													
BFM102/LH	10 x 2	25	42	34	5	25	10	6	✓	A	37,60 €	A	22,56 €
BFM123/LH	12 x 3	28	48	38	6	35	12	8	-	A	55,31 €	A	33,18 €
BFM164/LH	16 x 4	28	48	38	6	35	12	8	✓	A	55,12 €	A	33,07 €
BFM184/LH	18 x 4	28	48	38	6	35	12	8	✓	A	54,97 €	A	32,98 €
BFM204/LH	20 x 4	32	55	45	7	44	12	8	✓	A	76,17 €	A	45,70 €
BFM225/LH	22 x 5	32	55	45	7	44	12	8	-	A	87,87 €	A	52,72 €
BFM245/LH	24 x 5	32	55	45	7	44	12	8	✓	A	72,04 €	A	43,23 €
BFM285/LH	28 x 5	38	62	50	7	46	14	8	✓	A	107,54 €	A	64,53 €
BFM306/LH	30 x 6	38	62	50	7	46	14	8	✓	A	97,17 €	A	58,30 €
BFM326/LH	32 x 6	45	70	58	7	54	16	10	-	A	143,06 €	A	85,83 €
BFM366/LH	36 x 6	45	70	58	7	54	16	10	✓	B	88,11 €	B	83,71 €
BFM407/LH	40 x 7	63	95	78	9	66	16	12	-	B	151,37 €	B	143,80 €
BFM447/LH	44 x 7	63	95	78	9	66	16	12	-	B	180,11 €	B	171,11 €
BFM508/LH	50 x 8	72	110	90	11	75	18	14	-	B	270,31 €	B	256,79 €
BFM609/LH	60 x 9	88	130	110	13	90	20	16	-	B	435,05 €	B	413,30 €
BFM7010/LH	70 x 10	95	140	120	13	105	22	17	-	B	611,33 €	B	580,77 €

\*Dans la limite du disponible - Dimensions en mm

\*\*se reporter aux remises

# Ecrou **cylindrique** polymère



## WSRM 1 filet trapézoïdal incliné à droite

### - Matière :

Iglidur® W300

- T° jusqu'à +90°C

### Avantages

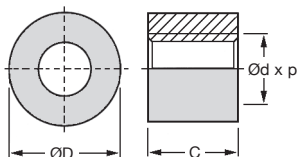
- Fonctionnement à sec
- Insensible à la saleté
- Absence d'entretien
- Absence de corrosion
- Fonctionnement silencieux

**Exempt d'entretien**



### Accessoires

- Tige acier LFM (tome 3 p.314)
- Tige inox LSM (tome 3 p.316)



### REMISES

Qté	1+	6+	20+	40+	60+
Rem.	Prix	-10%	-15%	-20%	Sur demande

Références	Ød	Pas P	ØD	C	Stock*	Prix Uni. 1 à 5
WSRM102	10	2	22	15	-	37,34 €
WSRM123	12	3	26	18	-	45,56 €
WSRM164	16	4	30	24	-	60,60 €
WSRM184	18	4	30	27	-	65,05 €
WSRM204	20	4	30	25	-	67,14 €
WSRM245	24	5	50	36	-	91,35 €
WSRM285	28	5	60	42	-	112,55 €
WSRM306	30	6	60	45	-	145,70 €

\*Dans la limite du disponible - Dimensions en mm



# Ecrou épaulé polymère

## 1 filet trapézoïdal incliné à droite WFRM

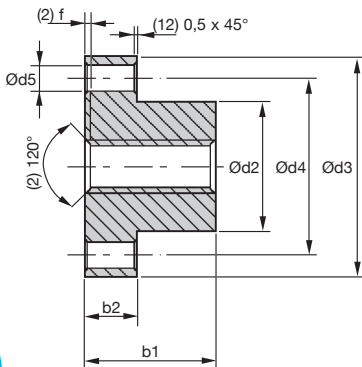
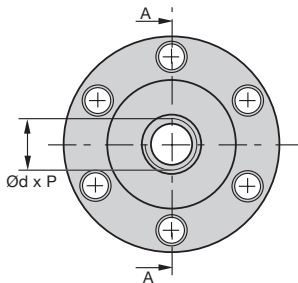
- Matière :  
Iglidur® W300

### Avantages

- Fonctionnement à sec
- Insensible à la saleté
- Absence d'entretien
- Absence de corrosion
- Fonctionnement silencieux

### Accessoires

- Tige acier LFM (tome 3 p.314)
- Tige inox LSM (tome 3 p.316)



**Exempt d'entretien**

### REMISES

Qté	1+	6+	20+	40+	60+
Rem.	Prix -10%	-15%	-20%	Sur demande	

Références	Ød	Pas P	Ød2	Ød3	Ød4	Ød5	b1	b2	Stock*	Prix Uni. 1 à 5
WFRM102	10	2	25	42	34	5	25	10	✓	47,43 €
WFRM123	12	3	28	48	38	6	35	12	-	53,16 €
WFRM164	16	4	28	48	38	6	35	12	✓	66,61 €
WFRM184	18	4	28	48	38	6	35	12	✓	77,33 €
WFRM204	20	4	32	55	45	7	44	12	✓	81,65 €
WFRM245	24	5	32	55	45	7	44	12	✓	107,63 €
WFRM306	30	6	38	62	50	7	46	14	✓	140,85 €

\*Dans la limite du disponible - Dimensions en mm

# Bague de blocage pour tige trapézoïdale

## BAGTR

Pour vis 1 filet

- Bague de blocage 1 élément pour tiges trapézoïdales

- Matière :

Aluminium anodisé

### Info.

- La tête de vis peut dépasser du diamètre  $\varnothing D$

- Dimension d'installation :  $\varnothing D + 2\text{mm}$

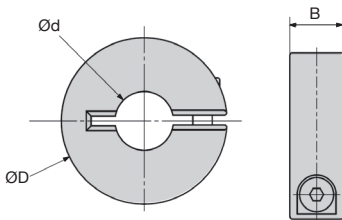
### Accessoire

- Tige LFM (tome 3 p.314)

Filetage trapézoïdal



Exemple d'application : montage avec une tige LFM



### REMISES

Qté	1+	10+	25+	50+
Rem.	Prix -10%	-18%	Sur demande	

Références	$\varnothing d$	$\varnothing D$	B	Charge axiale statique (N)	Stock*	Prix Uni. 1 à 9
<b>Taroudage à droite</b>						
BAG1-TR10	TR10X2	24	8	1800	✓	23,87 €
BAG1-TR12	TR12X3	28	8	2096	✓	31,64 €
BAG1-TR16	TR16X4	34	11	3840	✓	45,80 €
BAG1-TR18	TR18X4	36	13	5216	✓	25,06 €
BAG1-TR20	TR20X4	45	15	6784	✓	26,17 €
BAG1-TR24	TR24X5	45	15	8096	✓	44,01 €
<b>Taroudage à gauche</b>						
BAG1-TR10/LH	TR10X2	24	8	1800	-	19,80 €
BAG1-TR12/LH	TR12X3	28	8	2096	-	36,38 €
BAG1-TR16/LH	TR16X4	34	11	3840	-	45,78 €
BAG1-TR18/LH	TR18X4	36	13	5216	-	28,85 €
BAG1-TR20/LH	TR20X4	45	15	6784	-	30,06 €
BAG1-TR24/LH	TR24X5	45	15	8096	-	50,61 €

\*Dans la limite du disponible - Dimensions en mm

- Fabrication par roulage (déformation plastique)
- Selon DIN 103 (NFE 03-615)
- Permet de transmettre des efforts très importants
- Très bon état de surface
- Matière : Acier mi-dur C35E/C45E
- Tolérance filetage : 7e

### Utilisations

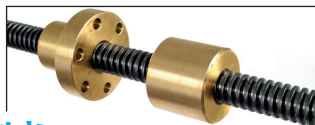
- Machine-outil
- vis mère pour tour

### Options

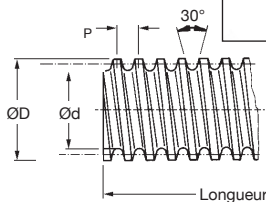
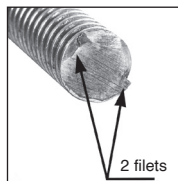
- Autres longueurs jusqu'à 6000mm (à partir de Ø30mm)

### Accessoires

- Erous acier et bronze
- LRM (tome 3 p.328) et BFM (tome 3 p.329) à deux filets



2 filets



**-40% de remise pour 20 à 39 pièces**

### REMISES et LONGUEURS DISPONIBLES

Qté	1+	10+	20+	40+
Rem. Prix	-30%	-40%	Sur demande	
Long	1000	2000	3000	6000 mm
Prix	Uni.	x2,12	x3,18	Sur demande

Références	ØD	Pas P	d mini.	Prix Uni. au mètre	
				1 à 9	20 à 39*
LFM126	12	6	7,68	14,83 €	8,90 €
LFM146	14	6	9,68	18,99 €	11,39 €
LFM168	16	8	10,47	24,82 €	14,89 €
LFM188	18	8	12,47	34,93 €	20,96 €
LFM208	20	8	14,47	38,00 €	22,80 €
LFM2210	22	10	15,29	44,43 €	26,66 €
LFM2410	24	10	17,27	50,16 €	30,09 €
LFM2610	26	10	19,27	73,52 €	44,11 €
LFM2810	28	10	21,27	82,77 €	49,66 €
LFM3012	30	12	21,56	69,70 €	41,82 €
LFM3212	32	12	23,56	114,00 €	68,40 €
LFM3612	36	12	27,56	113,24 €	67,94 €
LFM4014	40	14	30,38	140,49 €	84,29 €

Dimensions en mm

\* se reporter aux remises

- **Taraudage** selon NFE 03,616
- Ecrou usiné
- Tolérance taraudage : 7H
- Matière :  
Bronze UE

### Utilisation

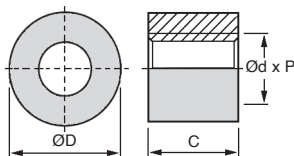
- Pour une commande manuelle ou motorisée
- Pour des vitesses de rotation faibles et moyennes
- Pour travailler en charge
- L'utilisation avec des vis en acier ou en inox donne de bons résultats surtout si la lubrification est bien assurée

### Accessoire

- Tige acier LFM (tome 3 p.327) à 2 filets



2 filets



**-40% de remise  
pour 20 à 39 pièces**

### REMISES

Qté	1+	10+	20+	40+
Rem.	Prix	-30%	-40%	Sur demande

Références	Ød	Pas P	ØD	C	Masse (kg)	Prix Unitaires	
						1 à 9	20 à 39*
LRM126	12	6	26	24	0,083	20,85 €	12,51 €
LRM168	16	8	36	32	0,232	35,50 €	21,30 €
LRM188	18	8	40	36	0,320	47,41 €	28,45 €
LRM208	20	8	45	40	0,455	55,07 €	33,04 €
LRM2210	22	10	45	44	0,480	68,16 €	40,90 €
LRM2410	24	10	50	48	0,656	78,12 €	46,87 €
LRM2810	28	10	60	56	1,102	123,50 €	74,10 €
LRM3012	30	12	60	60	1,140	119,59 €	71,76 €
LRM3212	32	12	60	64	1,177	132,41 €	79,45 €
LRM3612	36	12	75	72	2,189	212,59 €	127,56 €
LRM4014	40	14	80	80	2,725	262,32 €	157,39 €

Dimensions en mm

\* se reporter aux remises



- Epaulement tolérancé
- Taraudage selon NFE 03.616
- Ecrou usiné
- Tolérance taraudage : 7H
- Matière :  
Bronze

Epaulement tolérancé



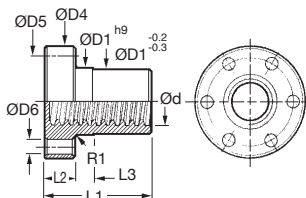
2 filets

### Utilisation

- Pour une commande manuelle ou motorisée
- Pour des vitesses de rotation faibles et moyennes
- Pour travailler en charge
- L'utilisation avec des vis en acier ou en inox donne de bons résultats surtout si la lubrification est bien assurée

### Accessoire

- Tige acier LFM (tome 3 p.327) à 2 filets



### REMISES

Qté	1+	10+	20+	40+
Rem. Prix	-30%	-40%	Sur demande	

Références	Ød	Pas		ØD1	ØD4	ØD5	ØD6	L1	L2	L3	Prix Unitaires	
		P	P								1 à 9	20 à 39*
BFM126	12	6	28	48	38	6	35	12	8	58,29 €	34,97 €	
BFM168	16	8	28	48	38	6	35	12	8	58,10 €	34,86 €	
BFM188	18	8	28	48	38	6	35	12	8	57,93 €	34,76 €	
BFM208	20	8	32	55	45	7	44	12	8	79,09 €	47,46 €	
BFM2210	22	10	32	55	45	7	44	12	8	91,26 €	54,76 €	
BFM2410	24	10	32	55	45	7	44	12	8	75,91 €	45,55 €	
BFM2810	28	10	38	62	50	7	46	14	8	113,35 €	68,01 €	
BFM3012	30	12	38	62	50	7	46	14	8	102,40 €	61,44 €	
BFM3212	32	12	45	70	58	7	54	16	10	150,76 €	90,46 €	
BFM3612	36	12	45	70	58	7	54	16	10	149,42 €	89,65 €	
BFM4014	40	14	63	95	78	9	66	16	12	254,44 €	152,66 €	

Dimensions en mm

\*se reporter aux remises