

# Coussinet polymère cylindrique

## JSM

## Le spécialiste de la vitesse

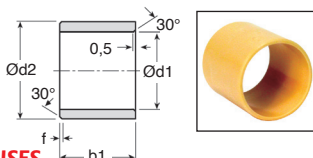
- Matière : iglidur® J, voir coussinets JFM
- Vendu par multiple, nous contacter

### Montage

- Tolérances de montage recommandées arbre h9, alésage du logement H7
- Arbre traité 50 HRC, état de surface 0,8-2 µm

### Options

- Diamètre d'alésage jusqu' à 50mm



### REMISES

Qté	1+	10+	25+	50+	100+	200+	500+
Rem.	Prix -10%	-25%	-40%	-50%	-60%	Sur demande	

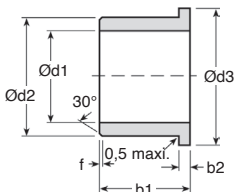
Références	Ød1	Ød2	b1 (h13)	f	Stock*	Prix Uni. 1 à 9
JSM0104-02	1,5 <sup>+0,014 +0,054</sup>	4,0	2,0	0,3	-	5,79 €
JSM0205-02	2,0 <sup>+0,014 +0,054</sup>	5,0	2,0	0,3	-	5,89 €
JSM0206-02	2,5 <sup>+0,020 +0,080</sup>	6,0	2,5	0,3	-	Sur demande
JSM0304-05	3,0 <sup>+0,014 +0,054</sup>	4,5	5,0	0,3	✓	5,54 €
JSM0308-04	3,0 <sup>+0,020 +0,080</sup>	8,0	4,0	0,3	-	7,84 €
JSM0308-05	3,0 <sup>+0,020 +0,080</sup>	8,0	5,0	0,3	-	7,99 €
JSM0405-04	4,0 <sup>+0,020 +0,068</sup>	5,5	4,0	0,3	✓	5,54 €
JSM0507-05	5,0 <sup>+0,020 +0,068</sup>	7,0	5,0	0,3	✓	5,60 €
JSM0608-06	6,0 <sup>+0,020 +0,068</sup>	8,0	6,0	0,5	✓	5,70 €
JSM0608-10	6,0 <sup>+0,020 +0,068</sup>	8,0	10,0	0,5	✓	5,77 €
JSM0810-08	8,0 <sup>+0,025 +0,083</sup>	10,0	8,0	0,5	✓	5,77 €
JSM0810-10	8,0 <sup>+0,025 +0,083</sup>	10,0	10,0	0,5	✓	6,07 €
JSM0810-12	8,0 <sup>+0,025 +0,083</sup>	10,0	12,0	0,5	✓	6,07 €
JSM0810-16	8,0 <sup>+0,025 +0,083</sup>	10,0	16,0	0,5	✓	6,19 €
JSM1012-05	10,0 <sup>+0,025 +0,083</sup>	12,0	5,0	0,5	✓	5,97 €
JSM1012-08	10,0 <sup>+0,025 +0,083</sup>	12,0	8,0	0,5	✓	6,02 €
JSM1012-15	10,0 <sup>+0,025 +0,083</sup>	12,0	15,0	0,5	✓	6,26 €
JSM1012-20	10,0 <sup>+0,025 +0,083</sup>	12,0	20,0	0,5	✓	6,41 €
JSM1014-16	10,0 <sup>+0,025 +0,083</sup>	14,0	16,0	0,5	-	6,54 €
JSM1016-10	10,0 <sup>+0,025 +0,083</sup>	16,0	10,0	0,5	-	Sur demande
JSM1016-16	10,0 <sup>+0,025 +0,083</sup>	16,0	16,0	0,5	-	7,12 €
JSM1214-08	12,0 <sup>+0,032 +0,102</sup>	14,0	8,0	0,8	✓	6,19 €
JSM1214-09	12,0 <sup>+0,032 +0,102</sup>	14,0	9,0	0,8	✓	6,19 €
JSM1214-10	12,0 <sup>+0,032 +0,102</sup>	14,0	10,0	0,8	✓	6,19 €
JSM1214-15	12,0 <sup>+0,032 +0,102</sup>	14,0	15,0	0,8	✓	6,31 €
JSM1416-10	14,0 <sup>+0,032 +0,102</sup>	16,0	10,0	0,8	-	6,41 €
JSM1416-15	14,0 <sup>+0,032 +0,102</sup>	16,0	15,0	0,8	-	6,19 €
JSM1416-25	14,0 <sup>+0,032 +0,102</sup>	16,0	25,0	0,8	-	6,87 €
JSM1418-18	14,0 <sup>+0,032 +0,102</sup>	18,0	18,0	0,8	-	6,92 €
JSM1517-12	15,0 <sup>+0,032 +0,102</sup>	17,0	12,0	0,8	-	6,39 €
JSM1517-20	15,0 <sup>+0,032 +0,102</sup>	17,0	20,0	0,8	-	6,72 €
JSM1618-12	16,0 <sup>+0,032 +0,102</sup>	18,0	12,0	0,8	✓	6,74 €
JSM1618-20	16,0 <sup>+0,032 +0,102</sup>	18,0	20,0	0,8	✓	7,02 €
JSM1820-20	18,0 <sup>+0,032 +0,102</sup>	20,0	20,0	0,8	-	7,82 €
JSM2023-20	20,0 <sup>+0,040 +0,124</sup>	23,0	20,0	0,8	✓	8,16 €
JSM2023-25	20,0 <sup>+0,040 +0,124</sup>	23,0	25,0	0,8	✓	8,64 €
JSM2026-30	20,0 <sup>+0,040 +0,124</sup>	26,0	30,0	0,8	✓	8,44 €
JSM2427-25	24,0 <sup>+0,032 +0,102</sup>	27,0	25,0	0,8	-	8,89 €
JSM2528-30	25,0 <sup>+0,040 +0,124</sup>	28,0	30,0	0,8	✓	9,24 €
JSM2630-20	26,0 <sup>+0,040 +0,124</sup>	30,0	25,0	0,8	-	8,62 €

\*Dans la limite du disponible - Dimensions en mm



- Matière : iglidur® J
- Couleur jaune
- T° d'utilisation : -50°C à +90°C  
(+60°C idéal, +120°C temporaire)
- Vitesse de glissement maxi. continue à sec :  
Rotatif 1,5 m/s  
Oscillant 1,5 m/s  
Linéaire 8 m/s
- Résistance à la pression :  
à +20°C 35 N/mm<sup>2</sup> (idéal 2 N/mm<sup>2</sup>)
- Coefficient de frottement  
à sec 0,06-0,18  
à la graisse 0,09  
eau/huile 0,04
- Vendu par multiple, nous contacter

**Exempt  
d'entretien**



### Montage

- Tolérances de montage recommandées arbre h9, alésage du logement H7
- Arbre traité 50 HRC, état de surface 0,8-2 µm

### Options

- Diamètre d'alésage jusqu' à 70mm

### REMISES

Qté	1+	10+	25+	50+	100+	200+	500+
Rem. Prix	-10%	-25%	-40%	-50%	-60%	Sur demande	

Références	Ød1	Ød2	Ød3 (d13)	b1 (h13)	b2 (-0,14)	f	Stock*	Prix Uni. 1 à 9
JFM0304-05	3 +0,014 +0,054	4,5	7,5	5	0,75	0,3	✓	5,84 €
JFM0405-06	4 +0,020 +0,068	5,5	9,5	6	0,75	0,3	✓	5,84 €
JFM0507-05	5 +0,020 +0,068	7,0	11,0	5	1,00	0,3	✓	5,84 €
JFM0608-06	6 +0,020 +0,068	8,0	12,0	6	1,00	0,5	✓	5,97 €
JFM0608-10	6 +0,020 +0,068	8,0	12,0	10	1,00	0,5	✓	5,97 €
JFM0810-06	8 +0,025 +0,083	10,0	15,0	6	1,00	0,5	✓	5,97 €
JFM0810-08	8 +0,025 +0,083	10,0	15,0	8	1,00	0,5	✓	6,19 €
JFM0812-06	8 +0,025 +0,083	12,0	16,0	6	2,00	0,5	✓	6,57 €
JFM1012-05	10 +0,025 +0,083	12,0	18,0	5	1,00	0,5	✓	6,29 €
JFM1012-09	10 +0,025 +0,083	12,0	18,0	9	1,00	0,5	✓	6,41 €
JFM1012-12	10 +0,025 +0,083	12,0	18,0	12	1,00	0,5	✓	6,41 €
JFM1012-15	10 +0,025 +0,083	12,0	18,0	15	1,00	0,5	✓	6,44 €
JFM1214-09	12 +0,032 +0,102	14,0	20,0	9	1,00	0,8	✓	6,74 €
JFM1214-12	12 +0,032 +0,102	14,0	20,0	12	1,00	0,8	✓	6,82 €
JFM1214-15	12 +0,032 +0,102	14,0	20,0	15	1,00	0,8	✓	6,94 €
JFM1416-12	14 +0,032 +0,102	16,0	22,0	12	1,00	0,8	-	7,09 €
JFM1416-17	14 +0,032 +0,102	16,0	22,0	17	1,00	0,8	✓	7,09 €
JFM1521-20	15 +0,050 +0,160	21,0	27,0	20	3,00	0,8	✓	9,16 €
JFM1618-17	16 +0,032 +0,102	18,0	24,0	17	1,00	0,8	✓	7,51 €
JFM1820-22	18 +0,032 +0,102	20,0	26,0	22	1,00	0,8	✓	7,82 €
JFM2023-21	20 +0,040 +0,124	23,0	30,0	21,5	1,50	0,8	✓	8,44 €
JFM2528-21	25 +0,040 +0,124	28,0	35,0	21,5	1,50	0,8	✓	8,91 €

\*Dans la limite du disponible - Dimensions en mm

# Coussinet polymère à collerette



## AFM

Pour l'industrie alimentaire  
et pharmaceutique

- Matière : Iglidur® A200
- Homologué par la Food and Drug Administration (FDA)
- Résistance élevée
- Haute résistance à l'abrasion
- Adapté aux mouvements lents rotatifs, oscillants ou linéaires
- T° d'utilisation : -40°C à +80°C (+170°C temporaire)
- Performances : voir ASM
- Vendu par multiple, nous contacter

Exempt  
d'entretien



### REMISES

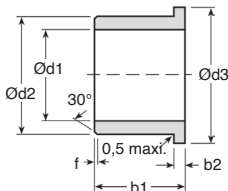
Qté	1+	10+	25+	50+	100+	200+	500+
Rem.	Prix	-10%	-25%	-45%	-60%	-65%	Sur demande

Références	Ød1	Ød2	Ød3d13	b1h13	b2-0,14	f	Stock*	Prix Uni. 1 à 9
AFM0103-02	1,0 <sup>+0,020 +0,080</sup>	3	5	2	1,0	0,5	-	5,22 €
AFM0104-02	1,5 <sup>+0,020 +0,080</sup>	4	6	2	1,0	0,5	-	5,22 €
AFM0205-03	2,0 <sup>+0,020 +0,080</sup>	5	8	3	1,5	0,5	-	5,27 €
AFM0206-03	2,5 <sup>+0,020 +0,080</sup>	6	9	3	1,5	0,5	-	5,27 €
AFM0306-04	3,0 <sup>+0,020 +0,080</sup>	6	9	4	1,5	0,5	-	5,29 €
AFM0408-04	4,0 <sup>+0,030 +0,105</sup>	8	12	4	2,0	0,5	-	5,34 €
AFM0408-06	4,0 <sup>+0,030 +0,105</sup>	8	12	6	2,0	0,5	-	5,34 €
AFM0509-05	5,0 <sup>+0,030 +0,105</sup>	9	13	5	2,0	0,5	-	5,39 €
AFM0509-06	5,0 <sup>+0,030 +0,105</sup>	9	13	6	2,0	0,5	-	5,39 €
AFM0509-08	5,0 <sup>+0,030 +0,105</sup>	9	13	8	2,0	0,5	✓	5,44 €
AFM0610-04	6,0 <sup>+0,030 +0,105</sup>	10	14	4	2,0	0,5	-	5,39 €
AFM0610-06	6,0 <sup>+0,030 +0,105</sup>	10	14	6	2,0	0,5	-	5,44 €
AFM0610-10	6,0 <sup>+0,030 +0,105</sup>	10	14	10	2,0	0,5	-	5,44 €
AFM0612-06	6,0 <sup>+0,030 +0,105</sup>	12	14	6	3,0	0,5	-	5,46 €
AFM0612-10	6,0 <sup>+0,030 +0,105</sup>	12	14	10	3,0	0,5	-	5,51 €
AFM0711-08	7,0 <sup>+0,040 +0,130</sup>	11	15	8	2,0	0,5	-	5,54 €
AFM0811-08	8,0 <sup>+0,040 +0,130</sup>	11	13	8	2,0	0,5	✓	5,54 €
AFM0812-06	8,0 <sup>+0,040 +0,130</sup>	12	16	6	2,0	0,5	✓	5,73 €
AFM0812-08	8,0 <sup>+0,040 +0,130</sup>	12	16	8	2,0	0,5	✓	5,57 €
AFM0812-12	8,0 <sup>+0,040 +0,130</sup>	12	16	12	2,0	0,5	✓	5,44 €
AFM0814-06	8,0 <sup>+0,040 +0,130</sup>	14	18	6	3,0	0,5	-	5,57 €
AFM0814-10	8,0 <sup>+0,040 +0,130</sup>	14	18	10	3,0	0,5	-	5,57 €
AFM0914-06	9,0 <sup>+0,040 +0,130</sup>	14	19	6	3,0	0,5	-	5,54 €
AFM0914-10	9,0 <sup>+0,040 +0,130</sup>	14	19	10	3,0	0,5	-	5,57 €
AFM0914-14	9,0 <sup>+0,040 +0,130</sup>	14	19	14	3,0	0,5	-	5,62 €
AFM10162010	10,0 <sup>+0,040 +0,130</sup>	16	20	10	3,0	0,5	✓	5,82 €
AFM1016-08	10,0 <sup>+0,040 +0,130</sup>	16	22	8	3,0	0,5	✓	5,72 €
AFM1016-10	10,0 <sup>+0,040 +0,130</sup>	16	22	10	3,0	0,5	-	5,77 €
AFM1016-16	10,0 <sup>+0,040 +0,130</sup>	16	22	16	3,0	0,5	✓	5,82 €
AFM1218-08	12,0 <sup>+0,050 +0,160</sup>	18	24	8	3,0	0,8	✓	5,75 €
AFM1218-10	12,0 <sup>+0,050 +0,160</sup>	18	22	10	3,0	0,8	-	5,77 €
AFM1218-12	12,0 <sup>+0,050 +0,160</sup>	18	24	12	3,0	0,8	✓	5,82 €
AFM1218-15	12,0 <sup>+0,050 +0,160</sup>	18	22	15	3,0	0,8	✓	5,84 €

\*Dans la limite du disponible - Dimensions en mm

## Montage

- Tolérances de montage recommandées : arbre h9 alésage du logement H7
- Arbre traité 50 HRC
- Etat de surface 1,5-3 µm



## REMISES

Qté	1+	10+	25+	50+	100+	200+	500+
Rem.	Prix	-10%	-25%	-45%	-60%	-65%	Sur demande

Références	Ød1	Ød2	Ød3d13	b1h13	b2-0.14	f	Stock*	Prix Uni. 1 à 9
AFM1218-20	12 <sup>+0,050 +0,160</sup>	18	22	20	3,0	0,8	✓	5,89 €
AFM1420-10	14 <sup>+0,050 +0,160</sup>	20	25	10	3,0	0,8	-	5,84 €
AFM1420-15	14 <sup>+0,050 +0,160</sup>	20	25	15	3,0	0,8	-	5,94 €
AFM1420-20	14 <sup>+0,050 +0,160</sup>	20	25	20	3,0	0,8	-	6,02 €
AFM1521-10	15 <sup>+0,050 +0,160</sup>	21	27	10	3,0	0,8	-	5,89 €
AFM1521-15	15 <sup>+0,050 +0,160</sup>	21	27	15	3,0	0,8	-	5,97 €
AFM1521-20	15 <sup>+0,050 +0,160</sup>	21	27	20	3,0	0,8	-	6,02 €
AFM1521-25	15 <sup>+0,050 +0,160</sup>	21	27	25	3,0	0,8	-	6,09 €
AFM1622-12	16 <sup>+0,050 +0,160</sup>	22	28	12	3,0	0,8	✓	5,89 €
AFM1622-15	16 <sup>+0,050 +0,160</sup>	22	28	15	3,0	0,8	✓	5,94 €
AFM1622-20	16 <sup>+0,050 +0,160</sup>	22	28	20	3,0	0,8	-	6,02 €
AFM1622-25	16 <sup>+0,050 +0,160</sup>	22	28	25	3,0	0,8	-	6,14 €
AFM1824-12	18 <sup>+0,050 +0,160</sup>	24	30	12	3,0	0,8	✓	5,94 €
AFM1824-18	18 <sup>+0,050 +0,160</sup>	24	30	18	3,0	0,8	-	6,02 €
AFM1824-20	18 <sup>+0,050 +0,160</sup>	24	30	20	3,0	0,8	-	6,02 €
AFM1824-30	18 <sup>+0,050 +0,160</sup>	24	30	30	3,0	0,8	✓	6,29 €
AFM2026-15	20 <sup>+0,065 +0,195</sup>	26	32	15	3,0	0,8	✓	6,02 €
AFM2026-20	20 <sup>+0,065 +0,195</sup>	26	32	20	3,0	0,8	✓	6,19 €
AFM2026-30	20 <sup>+0,065 +0,195</sup>	26	32	30	3,0	0,8	✓	6,39 €
AFM2228-15	22 <sup>+0,065 +0,195</sup>	28	34	15	3,0	0,8	-	6,19 €
AFM2228-20	22 <sup>+0,065 +0,195</sup>	28	34	20	3,0	0,8	-	6,29 €
AFM2228-30	22 <sup>+0,065 +0,195</sup>	28	34	30	3,0	0,8	-	6,60 €
AFM2430-15	24 <sup>+0,065 +0,195</sup>	30	36	15	3,0	0,8	-	6,19 €
AFM2430-20	24 <sup>+0,065 +0,195</sup>	30	36	20	3,0	0,8	-	6,29 €
AFM2430-30	24 <sup>+0,065 +0,195</sup>	30	36	30	3,0	0,8	-	6,65 €
AFM2532-20	25 <sup>+0,065 +0,195</sup>	32	38	20	4,0	0,8	✓	6,62 €
AFM2532-30	25 <sup>+0,065 +0,195</sup>	32	38	30	4,0	0,8	-	6,97 €
AFM2532-40	25 <sup>+0,065 +0,195</sup>	32	38	40	4,0	0,8	-	7,31 €
AFM2734-20	27 <sup>+0,065 +0,195</sup>	34	40	20	4,0	0,8	-	7,35 €
AFM2734-30	27 <sup>+0,065 +0,195</sup>	34	40	30	4,0	0,8	-	7,09 €
AFM2734-40	27 <sup>+0,065 +0,195</sup>	34	40	40	4,0	0,8	-	7,36 €
AFM2836-20	28 <sup>+0,065 +0,195</sup>	36	42	20	4,0	0,8	-	6,84 €
AFM2836-30	28 <sup>+0,065 +0,195</sup>	36	42	30	4,0	0,8	-	7,26 €
AFM2836-40	28 <sup>+0,065 +0,195</sup>	36	42	40	4,0	0,8	-	7,77 €
AFM3038-20	30 <sup>+0,065 +0,195</sup>	38	44	20	4,0	0,8	✓	6,87 €
AFM3038-30	30 <sup>+0,065 +0,195</sup>	38	44	30	4,0	0,8	-	7,36 €
AFM3038-40	30 <sup>+0,065 +0,195</sup>	38	44	40	4,0	0,8	✓	7,49 €
AFM3240-20	32 <sup>+0,080 +0,240</sup>	40	46	20	4,0	1,2	-	6,87 €
AFM3240-30	32 <sup>+0,080 +0,240</sup>	40	46	30	4,0	1,2	-	7,45 €
AFM3240-40	32 <sup>+0,080 +0,240</sup>	40	46	40	4,0	1,2	-	7,92 €

\*Dans la limite du disponible - Dimensions en mm

# Coussinet polymère cylindrique

## ASM

Pour l'industrie alimentaire  
et pharmaceutique

- Matière : Iglidur® A200
- Homologué par la Food and Drug Administration (FDA)
- Résistance élevée
- Haute résistance à l'abrasion
- Adapté aux mouvements lents rotatifs, oscillants ou linéaires
- T° d'utilisation : -40°C à +80°C (+170°C temporaire)
- Vendu par multiple, nous contacter



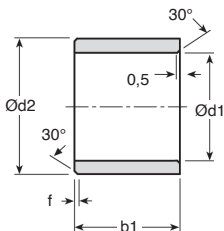
Exempt  
d'entretien

### Montage

- Tolérances de montage recommandées arbre h9 alésage du logement H7
- Arbre traité 50 HRC
- Etat de surface 1,5-3 µm

### Performance

- Vitesse de glissement maxi. continue à sec : Rotatif 0,8 m/s Oscillant 0,8 m/s Linéaire 3 m/s
- Résistance à la pression : à 115°C 12 N/mm<sup>2</sup> à 20°C 18 N/mm<sup>2</sup>
- Coefficient de frottement à sec 0,1-0,4 à la graisse 0,09 eau/huile 0,04
- Propriété électrique 10<sup>13</sup> Ω/cm



### REMISES

Qté	1+	10+	25+	50+	100+	200+	500+
Rem.	Prix	-10%	-25%	-45%	-60%	-65%	Sur demande

Références	Ød1	Ød2	b1h13	f	Stock*	Prix Uni. 1 à 9
ASM0103-02	1,0 +0,020 +0,080	3	2	0,5	-	5,15 €
ASM0104-02	1,5 +0,020 +0,080	4	2	0,5	-	5,19 €
ASM0205-02	2,0 +0,020 +0,080	5	2	0,5	-	5,23 €
ASM0205-03	2,0 +0,020 +0,080	5	3	0,5	-	5,23 €
ASM0206-03	2,5 +0,020 +0,080	6	3	0,5	-	5,26 €
ASM0305-03	3,0 +0,020 +0,080	5	3	0,5	-	5,26 €
ASM0305-04	3,0 +0,020 +0,080	5	4	0,5	-	5,26 €
ASM0306-03	3,0 +0,020 +0,080	6	3	0,5	-	5,26 €
ASM0306-04	3,0 +0,020 +0,080	6	4	0,5	-	5,32 €
ASM0407-03	4,0 +0,030 +0,105	7	3	0,5	-	5,32 €
ASM0407-04	4,0 +0,030 +0,105	7	4	0,5	-	5,32 €
ASM0407-06	4,0 +0,030 +0,105	7	6	0,5	✓	4,84 €
ASM0408-06	4,0 +0,030 +0,105	8	6	0,5	-	5,37 €
ASM0508-04	5,0 +0,030 +0,105	8	4	0,5	-	5,41 €

\*Dans la limite du disponible - Dimensions en mm

Références	Ød1	Ød2	b1h13	f	Stock*	Prix Uni. 1 à 9
ASM0508-05	5 +0,030 +0,105	8	5	0,5	-	5,41 €
ASM0508-08	5 +0,030 +0,105	8	8	0,5	✓	4,90 €
ASM0509-05	5 +0,030 +0,105	9	5	0,5	-	5,41 €
ASM0509-08	5 +0,030 +0,105	9	8	0,5	-	5,43 €
ASM0608-10	6 +0,030 +0,105	8	10	0,5	✓	5,54 €
ASM0609-06	6 +0,030 +0,105	9	6	0,5	-	5,43 €
ASM0610-04	6 +0,030 +0,105	10	4	0,5	-	5,43 €
ASM0610-06	6 +0,030 +0,105	10	6	0,5	-	5,43 €
ASM0610-10	6 +0,030 +0,105	10	10	0,5	✓	4,97 €
ASM0612-06	6 +0,030 +0,105	12	6	0,5	-	5,52 €
ASM0612-10	6 +0,030 +0,105	12	10	0,5	-	5,54 €
ASM0710-05	7 +0,040 +0,130	10	5	0,5	-	5,52 €
ASM0710-08	7 +0,040 +0,130	10	8	0,5	-	5,52 €
ASM0810-06	8 +0,040 +0,130	10	6	0,5	-	5,48 €
ASM0810-08	8 +0,040 +0,130	10	8	0,5	-	5,48 €
ASM0810-10	8 +0,040 +0,130	10	10	0,5	-	5,54 €
ASM0811-08	8 +0,040 +0,130	11	8	0,5	-	5,52 €
ASM0811-12	8 +0,040 +0,130	11	12	0,5	-	5,54 €
ASM0812-06	8 +0,040 +0,130	12	6	0,5	-	5,52 €
ASM0812-08	8 +0,040 +0,130	12	8	0,5	-	5,52 €
ASM0812-10	8 +0,040 +0,130	12	10	0,5	✓	5,54 €
ASM0812-12	8 +0,040 +0,130	12	12	0,5	✓	4,99 €
ASM0814-06	8 +0,040 +0,130	14	6	0,5	-	5,54 €
ASM0814-10	8 +0,040 +0,130	14	10	0,5	-	5,60 €
ASM0912-14	9 +0,040 +0,130	12	14	0,5	-	5,54 €
ASM1014-06	10 +0,040 +0,130	14	6	0,5	-	5,48 €
ASM1014-08	10 +0,040 +0,130	14	8	0,5	-	5,48 €
ASM1014-10	10 +0,040 +0,130	14	10	0,5	-	5,52 €
ASM1014-16	10 +0,040 +0,130	14	16	0,5	-	5,54 €
ASM1016-06	10 +0,040 +0,130	16	6	0,5	-	5,52 €
ASM1016-10	10 +0,040 +0,130	16	10	0,5	-	5,54 €
ASM1016-16	10 +0,040 +0,130	16	16	0,5	-	5,60 €
ASM1214-20	12 +0,050 +0,160	14	20	0,8	✓	5,48 €
ASM1216-15	12 +0,050 +0,160	16	15	0,8	✓	5,54 €
ASM1216-20	12 +0,050 +0,160	16	20	0,8	-	5,60 €
ASM1218-08	12 +0,050 +0,160	18	8	0,8	-	5,54 €
ASM1218-10	12 +0,050 +0,160	18	10	0,8	-	5,60 €
ASM1218-15	12 +0,050 +0,160	18	15	0,8	✓	5,69 €
ASM1218-20	12 +0,050 +0,160	18	20	0,8	-	5,71 €
ASM1416-10	14 +0,050 +0,160	16	10	0,8	-	5,43 €
ASM1416-15	14 +0,050 +0,160	16	15	0,8	-	5,48 €
ASM1416-20	14 +0,050 +0,160	16	20	0,8	-	5,52 €
ASM1420-10	14 +0,050 +0,160	20	10	0,8	-	5,71 €
ASM1420-15	14 +0,050 +0,160	20	15	0,8	-	5,71 €
ASM1420-20	14 +0,050 +0,160	20	20	0,8	-	5,75 €
ASM1517-10	15 +0,050 +0,160	17	10	0,8	-	5,48 €
ASM1517-15	15 +0,050 +0,160	17	15	0,8	-	5,52 €
ASM1521-10	15 +0,050 +0,160	21	10	0,8	-	5,71 €
ASM1521-15	15 +0,050 +0,160	21	15	0,8	-	5,75 €
ASM1521-20	15 +0,050 +0,160	21	20	0,8	-	5,82 €
ASM1618-12	16 +0,050 +0,160	18	12	0,8	-	5,48 €

\*Dans la limite du disponible - Dimensions en mm

# ASM

Références	Ød1	Ød2	b1h13	f	Stock*	Prix Uni. 1 à 9.
ASM1618-20	16 +0,050 +0,160	18	20	0,8	-	5,67 €
ASM1620-20	16 +0,050 +0,160	20	20	0,8	✓	5,69 €
ASM1620-25	16 +0,050 +0,160	20	25	0,8	✓	6,00 €
ASM1622-12	16 +0,050 +0,160	22	12	0,8	-	5,80 €
ASM1622-15	16 +0,050 +0,160	22	15	0,8	-	5,82 €
ASM1622-16	16 +0,050 +0,160	22	16	0,8	-	5,86 €
ASM1622-20	16 +0,050 +0,160	22	20	0,8	✓	5,93 €
ASM1622-25	16 +0,050 +0,160	22	25	0,8	-	6,06 €
ASM1824-12	18 +0,050 +0,160	24	12	0,8	-	5,80 €
ASM1824-20	18 +0,050 +0,160	24	20	0,8	-	6,00 €
ASM1824-30	18 +0,050 +0,160	24	30	0,8	-	6,17 €
ASM2023-15	20 +0,065 +0,195	23	15	0,8	-	5,71 €
ASM2023-20	20 +0,065 +0,195	23	20	0,8	-	5,75 €
ASM2025-20	20 +0,065 +0,195	25	20	0,8	-	5,93 €
ASM2025-30	20 +0,065 +0,195	25	30	0,8	-	6,15 €
ASM2026-15	20 +0,065 +0,195	26	15	0,8	-	5,93 €
ASM2026-20	20 +0,065 +0,195	26	20	0,8	-	6,06 €
ASM2026-30	20 +0,065 +0,195	26	30	0,8	✓	6,26 €
ASM2226-15	22 +0,065 +0,195	26	15	0,8	-	5,77 €
ASM2228-10	22 +0,065 +0,195	28	10	0,8	-	5,82 €
ASM2228-15	22 +0,065 +0,195	28	15	0,8	-	5,97 €
ASM2228-20	22 +0,065 +0,195	28	20	0,8	-	6,09 €
ASM2228-30	22 +0,065 +0,195	28	30	0,8	-	6,31 €
ASM2430-15	24 +0,065 +0,195	30	15	0,8	-	6,00 €
ASM2430-20	24 +0,065 +0,195	30	20	0,8	-	6,14 €
ASM2430-30	24 +0,065 +0,195	30	30	0,8	-	6,41 €
ASM2528-12	25 +0,065 +0,195	28	12	0,8	-	5,51 €
ASM2528-20	25 +0,065 +0,195	28	20	0,8	-	5,82 €
ASM2530-20	25 +0,065 +0,195	30	20	0,8	-	6,02 €
ASM2530-30	25 +0,065 +0,195	30	30	0,8	-	6,29 €
ASM2530-40	25 +0,065 +0,195	30	40	0,8	-	6,49 €
ASM2532-20	25 +0,065 +0,195	32	20	1,2	-	6,41 €
ASM2532-30	25 +0,065 +0,195	32	30	1,2	-	6,84 €
ASM2532-40	25 +0,065 +0,195	32	40	1,2	-	7,19 €
ASM2630-20	26 +0,065 +0,195	30	20	1,2	-	6,46 €
ASM2632-30	26 +0,065 +0,195	30	30	1,2	-	6,87 €
ASM2734-20	27 +0,065 +0,195	34	20	1,2	-	6,49 €
ASM2734-30	27 +0,065 +0,195	34	30	1,2	-	6,89 €
ASM2734-40	27 +0,065 +0,195	34	40	1,2	-	7,31 €
ASM2833-20	28 +0,065 +0,195	33	20	1,2	-	6,19 €
ASM2836-20	28 +0,065 +0,195	36	20	1,2	-	6,62 €
ASM2836-30	28 +0,065 +0,195	36	30	1,2	-	7,02 €
ASM2836-40	28 +0,065 +0,195	36	40	1,2	-	7,51 €
ASM3038-20	30 +0,065 +0,195	38	20	1,2	-	6,72 €
ASM3038-30	30 +0,065 +0,195	38	30	1,2	-	7,19 €
ASM3038-40	30 +0,065 +0,195	38	40	1,2	-	7,67 €
ASM3240-20	32 +0,080 +0,240	40	20	1,2	-	6,74 €
ASM3240-30	32 +0,080 +0,240	40	30	1,2	-	7,26 €
ASM3240-40	32 +0,080 +0,240	40	40	1,2	✓	7,77 €

\*Dans la limite du disponible - Dimensions en mm

# Coussinet polymère cylindrique

## Notice de montage

### Montage

Les paliers lisses iglidur® sont prévus pour être emmanchés. Ce n'est qu'après cet emmanchement dans l'alésage en acier tolérancé H7 recommandé que le diamètre intérieur est porté à la bonne tolérance.

Avant emmanchement, le diamètre extérieur du palier peut excéder de 2% le diamètre intérieur. Ceci permet d'assurer le maintien du palier dans son logement. Tout glissement axial ou radial est ainsi évité.

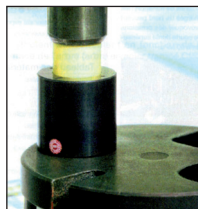
L'alésage devra être réalisé à la tolérance recommandée pour tous les paliers (normalement H7). Il devrait être aussi lisse, plan et chanfreiné que possible. Le montage est assuré à l'aide d'un poinçon.

L'utilisation de mandrins de centrage ou de calibrage risque de provoquer des détériorations des paliers et d'augmenter le jeu.

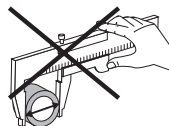
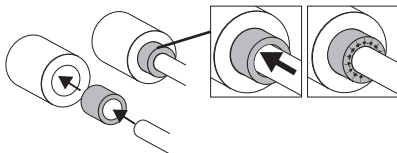
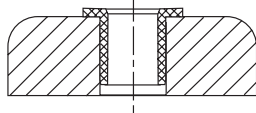
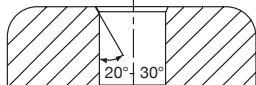
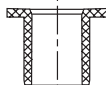
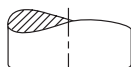
### Collage

Il n'est normalement pas nécessaire de coller les paliers dans leur logement. Si leur maintien devait être aléatoire en raison de températures élevées, il convient de faire appel à des paliers résistant mieux à ces températures.

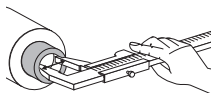
Si toutefois le palier devait être collé, il est nécessaire de procéder à des essais préliminaires. Les résultats positifs obtenus dans certains cas ne peuvent être généralisés.



Exemple de montage



Ne pas mesurer avant montage



La cote se mesure lorsque que le coussinet est monté

Diamètre d1(mm)	Alésage H7 (mm)
à 3	0-0,010
> 3 à 6	0-0,012
> 6 à 10	0-0,015
> 10 à 18	0-0,018
> 18 à 30	0-0,021
> 30 à 50	0-0,025
> 50 à 80	0-0,030
> 80 à 120	0-0,035
> 120	0-0,040