

- Angle de pression 20°
- Matières :
Acier 34C10 ou
Plastique delrin (pièces usinées)

Options

- Nombre de dents différent (51 dents minimum)
- Autres matières (inox, laiton..)
- Autre module jusqu'à Module 4

Accessoires

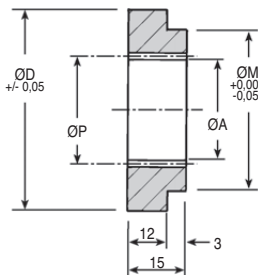
- Engrenages droits du même module ex. G1,25..., ZG1,25...



IN : Acier



ZIN : Plastique



REMISES ACIER

Qté	1+	6+	20+	40+
Rem.	Prix -12%	-25%	Sur demande	

REMISES PLASTIQUE

Qté	1+	6+	30+
Rem.	Prix -22%	Sur demande	

Références		Z	Primitif	Intérieur	ØD	Moyeu	Prix Uni. 1 à 5
ACIER IN	PLASTIQUE ZIN	Dents	ØP	ØA		ØM	ACIER IN PLASTIQUE ZIN
IN1.25-51	ZIN1.25-51	51	63,75	61,75	100	94	62,56 € 45,04 €
IN1.25-60	ZIN1.25-60	60	75,00	72,50	100	94	67,05 € 48,29 €
IN1.25-100	ZIN1.25-100	100	125,00	122,50	175	150	117,31 € 84,47 €
↓ ↓ Au choix : tout engrenage jusqu'à cette taille ↓ ↓							
IN1,25-160	ZIN1,25-160	160	200,00	197,50	250	225	211,48 € 121,39 €

Nos autres produits



KB_WW
Douille à billes
massive fermée,
économique



PR125
Pied à rotule Ø123, Ø
123



PSG055
Engrenage droit de
précision, Inox 316



AFA
Axe de fixation à
anneau, à anneau



LF
Ecrou de réglage et
de serrage, Ecrou de
réglage



H2
Engrenage hélicoïdal
axes croisés, Acier
20NCD2



OP6
Indicateur numérique
de position
mécanique, 5 chiffres



NCT
Noix de connexion, A
angle fixe



DER80
Moteur AC
asynchrone triphasé
inox, 0,55 à 0,75kW



PR125rehausse
Rehausse pour pied à
rotule Ø123, pied
PR125



SVG
Grenouillère rigide
réglable, Course de
118mm à 130,5mm



MSP3815
Insert à coller
MasterPlate®
rectangulaire,
rectangulaire avec
éc...

Produits complémentaires



ZG125
Engrenage droit
plastique, Plastique
usiné (delrin)