

# Engrenage interne



## Module

Acier ou plastique **usiné**

0,4   
1,0 

- Angle de pression 20°

- Matières :

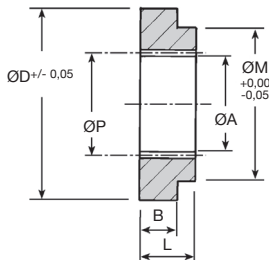
Acier 20NCD2 ou  
Plastique delrin  
(pièces usinées)



IN : Acier



ZIN : Plastique



### REMISES ACIER

Qté	1+	6+	20+	50+
Rem.	Prix -12% -25% Sur demande			

### REMISES PLASTIQUE

Qté	1+	6+	30+
Rem.	Prix -22% Sur demande		

Références		Z	Primitif Intérieur	Moyeu			Prix Uni. 1 à 5			
Acier IN	Plastique ZIN	Dents	ØP	ØA	ØD	L	B	ØM	Acier IN	Plastique ZIN
<b>Module 0,4</b>										
IN0.4-100	ZIN0.4-100	100	40	39,2	60	5	3	55	76,28 €	54,89 €
IN0.4-120	ZIN0.4-120	120	48	47,2	75	5	3	70	85,34 €	61,31 €
IN0.4-150	ZIN0.4-150	150	60	53,2	75	5	3	70	97,29 €	69,93 €
IN0.4-200	ZIN0.4-200	200	80	79,2	125	5	3	100	129,42 €	93,06 €
<b>Module 1,0</b>										
IN1-58	ZIN1-58	58	58	56	100	11	8	94	103,00 €	74,18 €
IN1-60	ZIN1-60	60	60	58	100	11	8	94	104,36 €	75,09 €
IN1-100	ZIN1-100	100	100	98	150	11	8	125	179,11 €	128,91 €

Dimensions en mm

Acier ou plastique **usiné**

Module

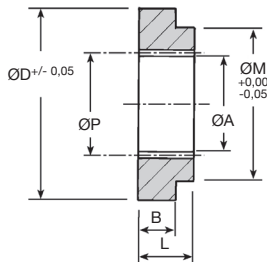


- Angle de pression 20°
- Matières :  
Acier 20NCD2 ou  
Plastique delrin (pièces usinées)



IN : Acier

ZIN : Plastique



## REMISES ACIER

Qté	1+	6+	20+	50+
Rem.	Prix -12% -25% Sur demande			

## REMISES PLASTIQUE

Qté	1+	6+	30+
Rem.	Prix -22% Sur demande		

Références		Z	Primitif	Intérieur				Moyeu	Prix Uni. 1 à 5	
Acier IN	Plastique ZIN	Dents	ØP	ØA	ØD	L	B	ØM	Acier IN	Plastique ZIN
<b>Module 1,5</b>										
IN1.5-41	ZIN1.5-41	41	61,5	58	100	15	12	94	117,59 €	84,52 €
IN1.5-60	ZIN1.5-60	60	90,0	87	150	15	12	125	180,77 €	130,03 €
IN1.5-100	ZIN1.5-100	100	150,0	147	200	15	12	175	306,05 €	235,89 €
<b>Module 2,0</b>										
IN2-40	ZIN2-40	40	80	76	150	15	12	125	162,35 €	113,62 €
IN2-60	ZIN2-60	60	120	116	175	15	12	150	252,94 €	177,05 €
IN2-80	ZIN2-80	80	160	156	220	15	12	200	332,91 €	233,01 €
IN2-100	ZIN2-100	100	200	196	250	15	12	220	428,24 €	299,74 €

Dimensions en mm