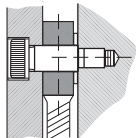
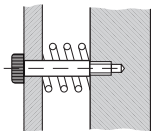
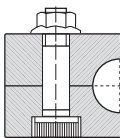
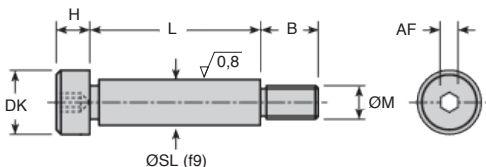
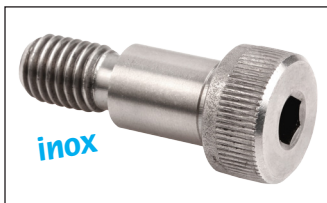


- Fonction de centrage et de serrage
- Epaulement rectifié, tolérance f9
- Matière :  
inox A2



### REMISES

Qté	1+	5+	10+
Rem.	Prix	-5%	Sur demande

Références	Filetage		L	ØSL			H	AF	Qté par boîte	Prix Uni. 1 à 4
	ØM	Pas		(f9)	B	DK				
HSS5-10/SS/B	M5	0,80	10	6	9,50	10,22	4,5	3	10	46,85 €
HSS5-12/SS/B	M5	0,80	12	6	9,50	10,22	4,5	3	10	46,97 €
HSS5-16/SS/B	M5	0,80	16	6	9,50	10,22	4,5	3	10	48,70 €
HSS5-20/SS/B	M5	0,80	20	6	9,50	10,22	4,5	3	10	54,82 €
HSS5-25/SS/B	M5	0,80	25	6	9,50	10,22	4,5	3	10	63,45 €
HSS5-30/SS/B	M5	0,80	30	6	9,50	10,22	4,5	3	10	65,85 €
HSS5-40/SS/B	M5	0,80	40	6	9,50	10,22	4,5	3	10	72,20 €

Dimensions en mm

## REMISES

Qté	1+	5+	10+
Rem.	Prix	-5%	Sur demande

Références	Filetage		ØSL						Qté par boîte	Prix Uni. 1 à 4
	ØM	Pas	L	(f9)	B	DK	H	AF		
HSS6-12/SS/B	M6	1,00	12	8	11,00	13,27	5,5	4	10	56,30 €
HSS6-16/SS/B	M6	1,00	16	8	11,00	13,27	5,5	4	10	55,25 €
HSS6-20/SS/B	M6	1,00	20	8	11,00	13,27	5,5	4	10	63,84 €
HSS6-25/SS/B	M6	1,00	25	8	11,00	13,27	5,5	4	10	69,98 €
HSS6-30/SS/B	M6	1,00	30	8	11,00	13,27	5,5	4	10	70,83 €
HSS6-40/SS/B	M6	1,00	40	8	11,00	13,27	5,5	4	10	75,28 €
HSS6-50/SS/B	M6	1,00	50	8	11,00	13,27	5,5	4	10	85,10 €
HSS8-16/SS/B	M8	1,25	16	10	13,00	16,27	7	5	10	59,27 €
HSS8-20/SS/B	M8	1,25	20	10	13,00	16,27	7	5	10	62,46 €
HSS8-25/SS/B	M8	1,25	25	10	13,00	16,27	7	5	10	68,54 €
HSS8-30/SS/B	M8	1,25	30	10	13,00	16,27	7	5	10	85,05 €
HSS8-40/SS/B	M8	1,25	40	10	13,00	16,27	7	5	10	78,61 €
HSS8-50/SS/B	M8	1,25	50	10	13,00	16,27	7	5	10	88,04 €
HSS8-60/SS/B	M8	1,25	60	10	13,00	16,27	7	5	10	97,03 €
HSS8-70/SS/B	M8	1,25	70	10	13,00	16,27	7	5	10	118,18 €
HSS8-80/SS/B	M8	1,25	80	10	13,00	16,27	7	5	10	112,20 €
HSS10-16/SS/B	M10	1,50	16	12	16,00	18,27	9	6	5	46,46 €
HSS10-20/SS/B	M10	1,50	20	12	16,00	18,27	9	6	5	51,78 €
HSS10-25/SS/B	M10	1,50	25	12	16,00	18,27	9	6	5	49,73 €
HSS10-30/SS/B	M10	1,50	30	12	16,00	18,27	9	6	5	54,79 €
HSS10-40/SS/B	M10	1,50	40	12	16,00	18,27	9	6	5	57,05 €
HSS10-50/SS/B	M10	1,50	50	12	16,00	18,27	9	6	5	59,77 €
HSS10-60/SS/B	M10	1,50	60	12	16,00	18,27	9	6	5	62,75 €
HSS10-70/SS/B	M10	1,50	70	12	16,00	18,27	9	6	5	74,25 €
HSS10-80/SS/B	M10	1,50	80	12	16,00	18,27	9	6	5	70,32 €
HSS10-100/SS/B	M10	1,50	100	12	16,00	18,27	9	6	5	139,05 €
HSS12-30/SS/B	M12	1,75	30	16	18,00	24,33	11	8	5	91,44 €
HSS12-40/SS/B	M12	1,75	40	16	18,00	24,33	11	8	5	91,35 €
HSS12-50/SS/B	M12	1,75	50	16	18,00	24,33	11	8	5	126,86 €
HSS12-60/SS/B	M12	1,75	60	16	18,00	24,33	11	8	5	154,64 €
HSS12-70/SS/B	M12	1,75	70	16	18,00	24,33	11	8	5	124,14 €
HSS12-80/SS/B	M12	1,75	80	16	18,00	24,33	11	8	5	284,08 €
HSS12-100/SS/B	M12	1,75	100	16	18,00	24,33	11	8	5	183,52 €
HSS16-40/SS/B	M16	2,00	40	20	22,00	30,33	14	10	3	126,51 €
HSS16-50/SS/B	M16	2,00	50	20	22,00	30,33	14	10	3	186,38 €
HSS16-60/SS/B	M16	2,00	60	20	22,00	30,33	14	10	3	151,72 €
HSS16-70/SS/B	M16	2,00	70	20	22,00	30,33	14	10	3	170,46 €
HSS16-80/SS/B	M16	2,00	80	20	22,00	30,33	14	10	3	215,90 €

## Nos autres produits



PHG1  
Engrenage hélicoïdal  
axes parallèles de  
précision, Acier  
20NCD2 cémenté



SFWR  
Support d'extrémité  
d'arbre, Applique



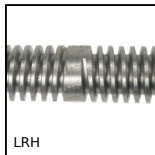
HLT  
Volant à bras à  
poignée tournante,  
Aluminium



BOX-TOR-MAX  
Coffret de joints  
toriques en nitrile,  
2,90 x 1,78mm à  
82,14 x 3,53



DP  
Goupille pleine,  
standard ISO 2338



LRH  
Tige trapézoïdale à  
double inclinaison, 1  
filet à double  
inclinaison



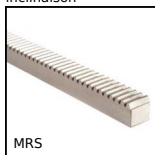
VTLF  
Petit volant femelle à  
3 lobes, Polyamide -  
Laiton



PSG08S  
Engrenage droit de  
précision, Inox 316



HLC28  
Renvoi d'angle à  
denture spiro-  
conique, jusqu'à



MRS  
Crémaillère section  
carrée, Inox



RLXAC8  
Rouleau libre, Acier



EBH  
Ecrrou borgne avec  
embase Hygienic  
Usit®, Avec embase

## Produits complémentaires



SHS5  
Vis épaulée inox 416,  
Inox 416 pré-traité



SHS  
Vis épaulée inox 303,  
Inox 303



HSS  
Vis épaulée ISO 7379,  
Acier traité classe  
12.9



SHN  
Ecrrou 6 pans DIN 934,  
Inox A2