

# Axe épaulé à tête plate fendue **DIN 923**

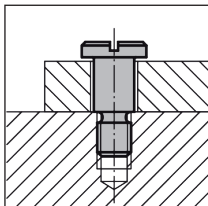
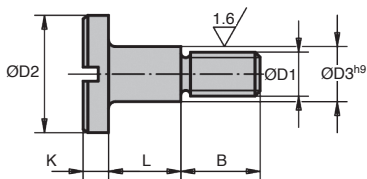
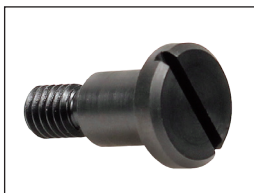
## HAS

## Acier

- Se fixe sur un chassis et permet la rotation autour de l'épaulement
- Selon DIN 923
- Matières :  
Acier bruni, classe résistance 5.8

### Accessoire

- Se combine avec la rondelle pivotante HAR (tome 1 p.215)



### REMISES

Qté	1+	6+	20+
Rem. Prix	-10%	Sur demande	

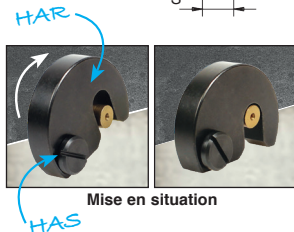
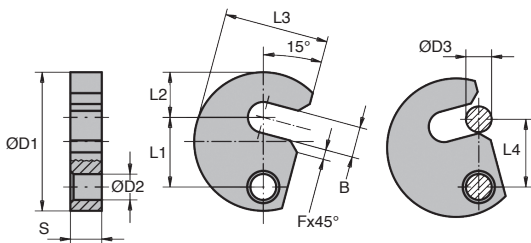
Références	ØD1	ØD2	ØD3	L	B	K	Masse (g)	Pour rondelle	Stock*	Prix uni. 1 à 5
HAS6-8-10	M6	13	8,9	10+0,07/+0,15	9	3,1	9	HAR9	✓	2,73 €
HAS8-10-12	M8	16	10,9	12+0,1/+0,2	11	3,8	17	HAR11	✓	3,09 €
HAS10-13-16	M10	20	13,0	16+0,1/+0,2	13,5	4,6	33	-	-	4,14 €

\*Dans la limite du disponible - Dimensions en mm

- Permet d'accrocher un axe en pivotant
- Selon DIN 6371
- Matières :  
Acier bruni

**Accessoire**

- Se combine avec l'axe épaulé  
HAS selon DIN 923 (tome 1 p. 214)



Mise en situation

**REMISES**

Qté	1+	6+	20+
Rem.	Prix -10% Sur demande		

Références	B	ØD1	ØD2	ØD3	F	L1	L2	L3	L4	S	Masse (g)	Stock*	Prix Uni. 1 à 5
HAR9-38	7,5	38	9	6	3	19,6	11	29	19	9,8	0,061	✓	27,33 €
HAR9-43	9,5	43	9	8	3	21,6	14	32,5	21	9,8	0,076	-	28,67 €
HAR9-48	11,5	48	9	10	3	23,6	17	36,5	23	9,8	0,09	✓	32,17 €
HAR11-61	13,5	61	11	12	3	29,6	22	45	29	11,8	0,18	✓	40,23 €
HAR11-65	15,5	65	11	14	3	31,6	23	49	31	11,8	0,2	-	43,15 €
HAR11-68	17,5	68	11	16	3	33,6	25	50	33	11,8	0,21	-	45,58 €
HAR11-74	21,5	74	11	20	4	36,6	28	55	36	11,8	0,23	-	58,19 €

\*Dans la limite du disponible - Dimensions en mm