

- DIN 648, série E, ISO 6124/1

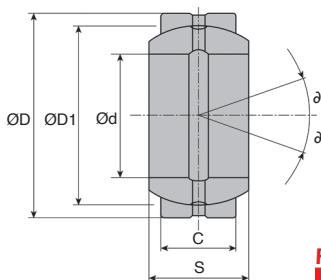
- Matière :

Acier

Info.

- Requiert une maintenance sauf pour les références GE-E

Economique



REMISES

Qté	1+	6+	20+	40+	60+	100+
Rem.	Prix -10%	-15%	-20%	-30%	Sur demande	

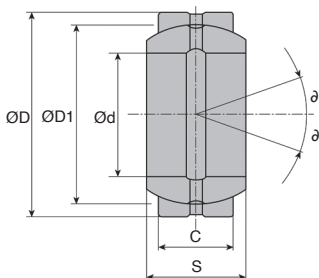
Références	Ød	ØD	ØD1	S	C	Δ	Capacité de charge			Stock*	Prix Uni. 1 à 5
							statique (N)	dynamique (N)	Masse (g)		
GE6E	6 ^{+0,008}	14 ^{+0,008}	10,0	6 ^{+0,12}	4 ^{+0,24}	13°	17000	3400	<10	✓	4,28 €
GE8E	8 ^{+0,008}	16 ^{+0,008}	13,0	8 ^{+0,12}	5 ^{+0,24}	15°	27500	5500	<10	✓	4,28 €
GE10E	10 ^{+0,008}	19 ^{+0,009}	16,0	9 ^{+0,12}	6 ^{+0,24}	12°	40500	8150	10	✓	4,28 €
GE12E	12 ^{+0,008}	22 ^{+0,009}	18,0	10 ^{+0,12}	7 ^{+0,24}	11°	54000	10800	10	-	4,28 €
GE15ES	15 ^{+0,008}	26 ^{+0,009}	22,0	12 ^{+0,12}	9 ^{+0,24}	8°	85000	17000	20	✓	4,28 €
GE17ES	17 ^{+0,008}	30 ^{+0,009}	25,0	14 ^{+0,12}	10 ^{+0,24}	10°	106000	21200	40	✓	4,64 €
GE20ES	20 ^{+0,010}	35 ^{+0,011}	29,0	16 ^{+0,12}	12 ^{+0,24}	9°	146000	30000	60	✓	4,64 €
GE25ES	25 ^{+0,010}	42 ^{+0,011}	35,5	20 ^{+0,12}	16 ^{+0,24}	7°	240000	48000	110	✓	5,39 €
GE30ES	30 ^{+0,010}	47 ^{+0,011}	40,7	22 ^{+0,12}	18 ^{+0,24}	6°	310000	62000	140	-	6,79 €
GE35ES	35 ^{+0,012}	55 ^{+0,013}	47,0	25 ^{+0,12}	20 ^{+0,30}	6°	400000	80000	220	-	9,36 €
GE40ES	40 ^{+0,012}	62 ^{+0,013}	53,0	28 ^{+0,12}	22 ^{+0,30}	7°	500000	100000	300	✓	12,30 €
GE45ES	45 ^{+0,012}	68 ^{+0,013}	60,0	32 ^{+0,12}	25 ^{+0,30}	7°	640000	127000	400	-	14,48 €
GE50ES	50 ^{+0,012}	75 ^{+0,013}	66,0	35 ^{+0,12}	28 ^{+0,30}	6°	780000	156000	540	-	17,34 €
GE60ES	60 ^{+0,015}	90 ^{+0,015}	80,0	44 ^{+0,15}	36 ^{+0,40}	6°	1220000	245000	1000	-	30,46 €
GE70ES	70 ^{+0,015}	105 ^{+0,015}	92,0	49 ^{+0,15}	40 ^{+0,40}	6°	1560000	315000	1500	-	39,92 €
GE80ES	80 ^{+0,015}	120 ^{+0,015}	105,0	55 ^{+0,15}	45 ^{+0,40}	6°	2000000	400000	2200	-	60,64 €
GE90ES	90 ^{+0,020}	130 ^{+0,018}	115,0	60 ^{+0,20}	50 ^{+0,50}	5°	2450000	490000	2700	-	93,79 €
GE100ES	100 ^{+0,020}	150 ^{+0,018}	130,0	70 ^{+0,20}	55 ^{+0,50}	7°	3050000	610000	4300	-	130,19 €
GE110ES	110 ^{+0,020}	160 ^{+0,025}	140,0	70 ^{+0,20}	55 ^{+0,50}	6°	3250000	655000	4700	-	195,65 €

*Dans la limite du disponible - Dimensions en mm

- DIN 648, série E, ISO 6124/1
- Matière :
Acier

Info.

- Requiert une maintenance



REMISES

Qté	1+	6+	20+	40+	60+	100+
Rem.	Prix	-10%	-15%	-20%	-30%	Sur demande

Références	Ød	ØD	ØD1	S	C	δ	Capacité de charge			Prix Uni. 1 à 5	
							statique (N)	dynamique (N)	Masse (g)		
GE15ES-2RS	15 ^{+0,008}	26 ^{+0,009}	22,0	12 ^{+0,12}	9 ^{+0,24}	8°	85000	17000	20	-	5,39 €
GE17ES-2RS	17 ^{+0,008}	30 ^{+0,009}	25,0	14 ^{+0,12}	10 ^{+0,24}	10°	106000	21200	40	-	5,73 €
GE20ES-2RS	20 ^{+0,010}	35 ^{+0,011}	29,0	16 ^{+0,12}	12 ^{+0,24}	9°	146000	30000	60	✓	6,10 €
GE25ES-2RS	25 ^{+0,010}	42 ^{+0,011}	35,5	20 ^{+0,12}	16 ^{+0,24}	7°	240000	48000	110	-	7,54 €
GE30ES-2RS	30 ^{+0,010}	47 ^{+0,011}	40,7	22 ^{+0,12}	18 ^{+0,24}	6°	310000	62000	140	-	8,64 €
GE35ES-2RS	35 ^{+0,012}	55 ^{+0,013}	47,0	25 ^{+0,12}	20 ^{+0,30}	6°	400000	80000	220	✓	10,83 €
GE40ES-2RS	40 ^{+0,012}	62 ^{+0,013}	53,0	28 ^{+0,12}	22 ^{+0,30}	7°	500000	100000	300	-	13,92 €
GE45ES-2RS	45 ^{+0,012}	68 ^{+0,013}	60,0	32 ^{+0,12}	25 ^{+0,30}	7°	640000	127000	400	-	16,49 €
GE50ES-2RS	50 ^{+0,012}	75 ^{+0,013}	66,0	35 ^{+0,12}	28 ^{+0,30}	6°	780000	156000	540	-	21,80 €
GE60ES-2RS	60 ^{+0,015}	90 ^{+0,015}	80,0	44 ^{+0,15}	36 ^{+0,40}	6°	1220000	245000	1000	-	32,67 €
GE70ES-2RS	70 ^{+0,015}	105 ^{+0,015}	92,0	49 ^{+0,15}	40 ^{+0,40}	6°	1560000	315000	1500	-	44,44 €
GE80ES-2RS	80 ^{+0,015}	120 ^{+0,015}	105,0	55 ^{+0,15}	45 ^{+0,40}	6°	2000000	400000	2200	-	67,60 €
GE90ES-2RS	90 ^{+0,020}	130 ^{+0,018}	115,0	60 ^{+0,20}	50 ^{+0,50}	5°	2450000	490000	2700	-	105,44 €
GE100ES-2RS	100 ^{+0,020}	150 ^{+0,018}	130,0	70 ^{+0,20}	55 ^{+0,50}	7°	3050000	610000	4300	-	141,81 €
GE110ES-2RS	110 ^{+0,020}	160 ^{+0,025}	140,0	70 ^{+0,20}	55 ^{+0,50}	6°	3250000	655000	4700	-	217,49 €

*Dans la limite du disponible - Dimensions en mm

- DIN 648, série E, ISO 6124/1

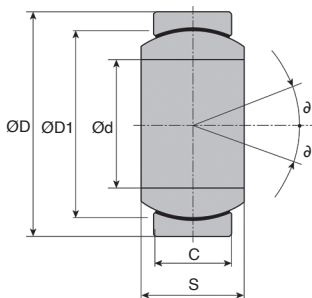
- Matière :

Acier

Avantage

- Pas de maintenance

Sans maintenance



REMISES

Qté	1+	6+	20+	40+	60+	100+
Rem.	-10%	-15%	-20%	-30%	Sur demande	

Références	Ød	ØD	ØD1	S	C	α	Capacité de charge			Prix Uni. 1 à 5	
							statique (N)	dynamique (N)	Masse (g)		
GE6C	6 ^{+0,008}	14 ^{+0,008}	10,0	6 ^{+0,12}	4 ^{+0,24}	13°	9000	3600	4	✓	6,92 €
GE8C	8 ^{+0,008}	16 ^{+0,008}	13,0	8 ^{+0,12}	5 ^{+0,24}	15°	14600	5850	7	-	7,61 €
GE10C	10 ^{+0,008}	19 ^{+0,009}	16,0	9 ^{+0,12}	6 ^{+0,24}	12°	21600	8650	10	✓	7,61 €
GE12C	12 ^{+0,008}	22 ^{+0,009}	18,0	10 ^{+0,12}	7 ^{+0,24}	11°	28500	11400	10	✓	8,29 €
GE15C	15 ^{+0,008}	26 ^{+0,009}	22,0	12 ^{+0,12}	9 ^{+0,24}	8°	44000	17600	20	✓	10,04 €
GE17C	17 ^{+0,008}	30 ^{+0,009}	25,0	14 ^{+0,12}	10 ^{+0,24}	10°	56000	22400	30	-	11,43 €
GE20C	20 ^{+0,010}	35 ^{+0,011}	29,0	16 ^{+0,12}	12 ^{+0,24}	9°	78000	31500	60	-	12,13 €
GE25C	25 ^{+0,010}	42 ^{+0,011}	35,5	20 ^{+0,12}	16 ^{+0,24}	7°	127000	51000	110	✓	13,53 €
GE30C	30 ^{+0,010}	47 ^{+0,011}	40,7	22 ^{+0,12}	18 ^{+0,24}	6°	166000	65500	140	✓	15,96 €

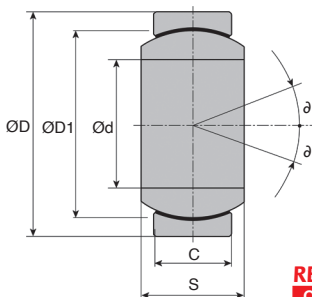
*Dans la limite du disponible - Dimensions en mm

- DIN 648, série E, ISO 6124/1
- Matière :
Acier

Avantage

- Pas de maintenance

Sans maintenance



REMISES

Qté	1+	6+	20+	40+	60+	100+
Rem.	Prix	-10%	-15%	-20%	-30%	Sur demande

Références	Ød	ØD	ØD1	S	C	α	Capacité de charge			Stock*	Prix Uni. 1 à 5
							statique (N)	dynamique (N)	Masse (g)		
GE17ET-2RS	17 ^{+0,008}	30 ^{+0,009}	25,0	14 ^{+0,12}	10 ^{+0,24}	10°	56000	22400	30	-	14,21 €
GE20ET-2RS	20 ^{+0,010}	35 ^{+0,011}	29,0	16 ^{+0,12}	12 ^{+0,24}	9°	78000	31500	60	✓	14,58 €
GE25ET-2RS	25 ^{+0,010}	42 ^{+0,011}	35,5	20 ^{+0,12}	16 ^{+0,24}	7°	127000	51000	110	-	18,08 €
GE30ET-2RS	30 ^{+0,010}	47 ^{+0,011}	40,7	22 ^{+0,12}	18 ^{+0,24}	6°	166000	65500	140	-	19,49 €
GE35ET-2RS	35 ^{+0,012}	55 ^{+0,013}	47,0	25 ^{+0,12}	20 ^{+0,30}	6°	224000	112000	220	-	22,98 €
GE40ET-2RS	40 ^{+0,012}	62 ^{+0,013}	53,0	28 ^{+0,12}	22 ^{+0,20}	7°	280000	140000	300	-	26,46 €
GE45ET-2RS	45 ^{+0,012}	68 ^{+0,013}	60,0	32 ^{+0,12}	25 ^{+0,30}	7°	360000	180000	400	-	31,36 €
GE50ET-2RS	50 ^{+0,012}	75 ^{+0,013}	66,0	35 ^{+0,12}	28 ^{+0,30}	6°	440000	220000	540	-	49,53 €
GE60ET-2RS	60 ^{+0,015}	90 ^{+0,015}	80,0	44 ^{+0,15}	36 ^{+0,40}	6°	695000	345000	1000	-	62,07 €
GE70ET-2RS	70 ^{+0,015}	105 ^{+0,01}	92,0	49 ^{+0,15}	40 ^{+0,40}	6°	880000	440000	1500	-	83,05 €
GE80ET-2RS	80 ^{+0,015}	120 ^{+0,015}	105,0	55 ^{+0,15}	45 ^{+0,40}	6°	1140000	570000	2200	-	122,19 €
GE90ET-2RS	90 ^{+0,020}	130 ^{+0,018}	115,0	60 ^{+0,20}	50 ^{+0,50}	5°	1370000	695000	2700	-	159,19 €
GE100ET-2RS	100 ^{+0,020}	150 ^{+0,018}	130,0	70 ^{+0,20}	55 ^{+0,50}	7°	1730000	865000	4300	-	319,88 €
GE110ET-2RS	110 ^{+0,020}	160 ^{+0,025}	140,0	70 ^{+0,20}	55 ^{+0,50}	6°	1860000	930000	4700	-	401,64 €

*Dans la limite du disponible - Dimensions en mm

- Rotule auto-alignante DIN ISO 12240-1 Série K

- T° d'utilisation : -30°C à +120°C

(150°C en pointe)

- Faible résistance au mouvement

- Matières :

Sphère : acier 100C6, traité, rectifié et poli

Bague extérieure : acier spécial (auto-lubrifiant, formé à froid sur la sphère selon DIN série K)

Avantages

- Pas de maintenance
- Charges importantes
- Résistant à l'usure

Montage

- Charge normale

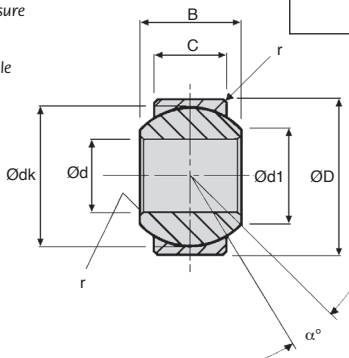
Alésage M7

Arbre m6

- Charge forte

Alésage N7

Arbre m6



REMISES

Qté	1+	6+	20+	40+	60+	100+
Rem. Prix	-10%	-15%	-20%	-30%	Sur demande	

Références	Ød (H7)	B	C	ØD (h6)	Ød1	Ødk	r	Charge statique Co (daN)	α° Angle d'inclinaison max.	PrixUni.	
										Stock*	1 à 5
CSS-06	6	9	6,75	16	8,9	12,700	0,3	1700	13°	✓	12,59 €
CSS-08	8	12	9,00	19	10,4	15,875	0,3	2800	14°	✓	13,29 €
CSS-10	10	14	10,50	22	12,9	19,050	0,3	4000	13°	✓	13,97 €
CSS-12	12	16	12,00	26	15,4	22,225	0,3	5300	13°	✓	15,28 €
CSS-16	16	21	15,00	32	19,3	28,575	0,3	8500	15°	✓	22,30 €
CSS-20	20	25	18,00	40	24,3	34,925	0,3	12500	14°	✓	35,81 €
CSS-30	30	37	25,00	55	34,8	50,800	0,6	25400	17°	✓	85,45 €

*Dans la limite du disponible - Dimensions en mm

- Rotule auto-alignante DIN ISO 12240-1 série E (DIN 648)

- Matières :

Palier : inox X6CrNiMoTi17-2-2 avec revêtement PTFE

Noix : inox X105CrMo17 trempé poli

- Fonctionne sans lubrification

- T° d'utilisation : -50°C à +200°C

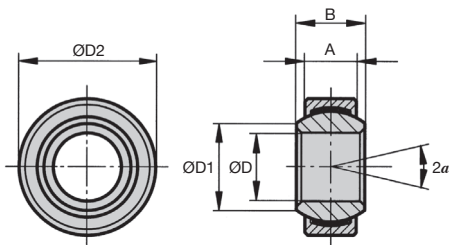
Montage

- Arbre tolérance g7

- Alésage enveloppe tolérance JS7

Avantages

- Version antirouille sans maintenance, pour contraintes intenses unilatérales



REMISES

Qté	1+	6+	10+	20+
Rem.	Prix -15%	-20%	Sur demande	

Références	Tol		ØD2				Charge statique admissible		Angle de débattement		Masse (g)	Prix Uni. 1 à 5
	ØD	(µm)	ØD1	(h5)	A	B	(kN)	Co	a			
CSS-06/SS	6	0/-8	8,0	14	4	6	9,0	13°	4	✓	47,39 €	
CSS-08/SS	8	0/-8	10,2	16	5	8	15,6	15°	7	✓	31,55 €	
CSS-10/SS	10	0/-8	13,2	19	6	9	23,4	12°	11	✓	42,86 €	
CSS-12/SS	12	0/-8	14,9	22	7	10	32,0	11°	16	✓	43,19 €	
CSS-15/SS	15	0/-8	18,4	26	9	12	50,0	8°	26	-	70,25 €	
CSS-16/SS	16	0/-8	20,7	30	10	14	65,0	10°	49	✓	44,55 €	
CSS-17/SS	17	0/-8	20,7	30	10	14	65,0	10°	38	-	80,57 €	
CSS-20/SS	20	0/-10	24,2	35	12	16	90,5	9°	61	✓	94,69 €	
CSS-25/SS	25	0/-10	29,3	42	16	20	159,0	7°	110	-	111,44 €	
CSS-30/SS	30	0/-10	34,2	47	18	22	197,0	6°	140	-	136,99 €	

*Dans la limite du disponible - Dimensions en mm

- Permet l'alignement et le parallélisme entre l'arbre et le logement
- Permet les mouvements oscillants à de faibles vitesses
- Matière :
Inox auto-lubrifié Uniflon®
- Nécessite un logement tolérance P7

Avantages

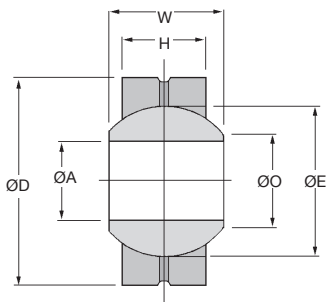
- Sans lubrification ni maintenance

Utilisations

- Charges élevées discontinues
- Maintenance difficile



Précision suisse



REMISES

Qté	1+	10+	24+
Rem.	Prix	-20%	Sur demande

Références	Charge statique radiale (daN)	Charge statique axiale (daN)	ØA (H6)	ØD (h6)	H	ØO	W	Sphère ØE	Masse (g)	Prix Uni. 1 à 9
SSE3.45	790	250	3	12	4,50	5,18	6	7,93	4	139,63 €
SSE5.45	1500	440	5	16	6,00	7,71	8	11,11	9	134,02 €
SSE6.45	1960	500	6	18	6,75	8,96	9	12,70	12	138,71 €
SSE8.45	3170	620	8	22	9,00	10,40	12	15,88	24	143,76 €
SSE10.45	4530	750	10	26	10,50	12,92	14	19,05	38	184,60 €
SSE12.45	6040	880	12	30	12,00	15,43	16	22,23	57	154,22 €
SSE14.45	7550	1000	14	34	13,50	16,86	19	25,40	83	262,31 €
SSE16.45	9440	1130	16	38	15,00	19,39	21	28,58	110	364,70 €
SSE18.45	11780	1250	18	42	16,50	21,89	23	31,75	150	514,30 €

Dimensions en mm