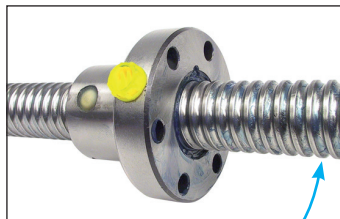


- Vis à billes roulée
- En acier Cf 53 ou Cf60 trempé par induction 60±2 HRC et poli
- Classe de précision 7 (50µm/300mm)



### Options

- Vis à longueur
- Autre diamètre : jusqu'à 80mm

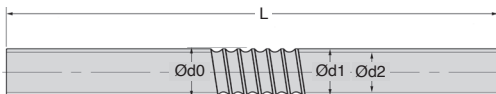
### Info

- Graisse type KPE ZR-20 suivant DIN51502
- Vis non compatible avec les écrous VAB

### Accessoires

- Voir écrou **GBS-F** (tome 3 p.341)
- GBS-Z** (tome 3 p.342)
- GBM-F** (tome 3 p.343)
- GBM-Z** (tome 3 p.344)

Vis KGS



### REMISES

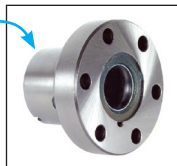
Qté	1+	2+	6+	11+
Rem.	Prix	-7%	-13%	Sur demande

Références	Pour Avance				L (mm)	L maxi. (mm)	Masse/m (kg)	Stock*	Prix Uni.
	vis Ød0	par tour (mm)	Vis non usinée Ød1	Ød2					
KGS1605-1000TR7	16	5	15,5	12,9	1000	3000	1,26	✓	178,44 €
KGS2005-1000TR7	20	5	19,5	16,9	1000	6000	1,26	✓	182,48 €
KGS2020-1000TR7	20	20	19,5	16,9	1000	6000	3,04	-	181,94 €
KGS2050-1000TR7	20	50	19,1	16,5	1000	6000	2,07	-	129,95 €
KGS2505-1000TR7	25	5	24,5	21,9	1000	6000	3,33	✓	183,99 €
KGS3205-1000TR7	32	5	31,5	28,9	1000	6000	5,61	✓	279,20 €
KGS3210-1000TR7	32	10	31,5	28,9	1000	6000	5,61	-	214,83 €
KGS3220-1000TR7	32	20	31,4	28,7	1000	6000	5,61	-	Sur demande
KGS3240-1000TR7	32	40	32,6	28,9	1000	6000	5,61	-	219,12 €
KGS4005-1000TR7	40	5	39,5	36,9	1000	6000	9,03	✓	301,53 €
KGS4010-1000TR7	40	10	39,5	34,1	1000	6000	8,33	-	262,75 €
KGS5010-1000TR7	50	10	49,2	44	1000	6000	13,48	-	370,52 €
KGS5020-1000TR7	50	20	49,4	44	1000	6000	13,48	-	Sur demande
KGS6310-1000TR7	63	10	62,2	57	1000	6000	22,04	-	Sur demande

\*Dans la limite du disponible - Dimensions en mm

- Ecrou pour vis à billes
- Jeu axial : 0,05mm pour un pas 5mm  
0,1mm pour un pas 10mm
- Matière :  
16 MnCr5 ou 100Cr6

Ecrou GBS

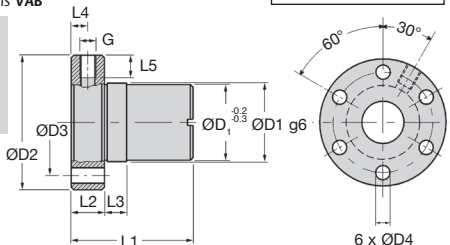


### Info

- Graisse type KPE ZR-20 suivant DIN51502
- Ecrou non compatible avec les vis VAB

### Accessoires

- Voir vis KGS (tome 3 p.340)  
(le pas et le diamètre de la vis doivent correspondre à celui de l'écrou)



### REMISES

Qté	1+	2+	6+	11+
Rem.	Prix -7%	-13%	Sur demande	

Références	ØD1g6	ØD2 h13	ØD3	ØD4	L1	L2	L3	L4	L5	G
GBS-F-1605-RH	28	48	38	5,5	44	12	8	6	8	M6
GBS-F-2005-RH	32	55	45	7,0	44	12	8	6	8	M6
GBS-F-2505-RH	38	62	50	7,0	46	14	8	7	8	M6
GBS-F-3205-RH	45	70	58	7,0	59	16	10	8	8	M6
GBS-F-3210-RH	53	80	68	7,0	73	16	10	8	8	M8 x 1
GBS-F-4005-RH	53	80	68	7,0	59	16	10	8	8	M6
GBS-F-4010-RH	63	95	78	9,0	73	16	10	8	8	M8 x 1
GBS-F-5010-RH	72	110	90	11,0	97	18	10	9	8	M8 x 1
GBS-F-6310-RH	85	125	105	11,0	99	20	10	10	8	M8 x 1

Références	Charge					Masse (kg)	Stock*	Prix Uni.
	Pour vis Ø	Avance par tour (mm)	dynamique C (kN)	statique Co (kN)				
GBS-F-1605-RH	16	5	7,0	12,7	0,20	✓	170,78 €	
GBS-F-2005-RH	20	5	7,0	17,0	0,25	✓	189,72 €	
GBS-F-2505-RH	25	5	9,5	22,4	0,35	✓	226,85 €	
GBS-F-3205-RH	32	5	17,0	49,0	0,55	✓	303,34 €	
GBS-F-3210-RH	32	10	25,7	56,0	0,90	-	356,54 €	
GBS-F-4005-RH	40	5	19,0	63,5	0,80	✓	381,23 €	
GBS-F-4010-RH	40	10	30,0	70,0	1,20	-	453,71 €	
GBS-F-5010-RH	50	10	55,0	153,0	2,00	-	527,02 €	
GBS-F-6310-RH	63	10	60,0	200,0	2,60	-	867,48 €	

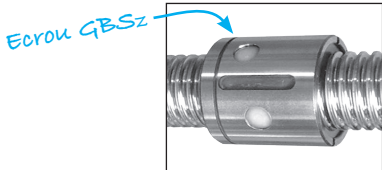
\*Dans la limite du disponible - Dimensions en mm

# Écrou cylindrique pour vis à billes

## GBS<sub>Z</sub>

## Pour vis à billes KGS

- **Écrou pour vis à billes**
- Jeu axial : 0,05mm pour un pas 5mm  
0,1mm pour un pas 10mm
- Matière :  
16 MnCr5 ou 100Cr6

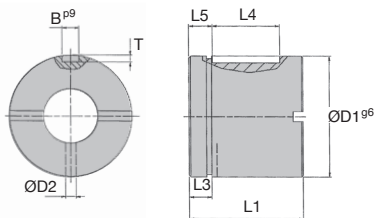


### Info

- Graisse type KPE ZR-20 suivant DIN51502
- Écrou non compatible avec les vis **VAB**

### Accessoires

- Voir vis **KGS (tome 3 p.340)**  
(le pas et le diamètre de la vis doivent correspondre à celui de l'écrou)



### REMISES

Qté	1+	2+	6+	11+
Rem.	Prix	-7%	-13%	Sur demande

Références	ØD1 <sup>g6</sup>	ØD2	L1	L3	L4	L5	BxT
GBS-Z-2005-RH	32	3	34	6,75	20	7	5x2
GBS-Z-2505-RH	38	3	34	6,75	20	7	5x2
GBS-Z-3205-RH	45	3	45	7,25	30	7,5	6x2,5
GBS-Z-3210-RH	53	3	60	10	30	15	6x2,5
GBS-Z-4005-RH	53	3	45	7,25	30	7,5	6x2,5
GBS-Z-5010-RH	72	4	82	11	36	23	6x2,5
GBS-Z-6310-RH	85	4	82	11	36	23	6x2,5

Références	Pour vis Ø	Avance par tour (mm)	Charge		Masse (kg)	Prix Uni.
			dynamique C (kN)	statique Co (kN)		
GBS-Z-2005-RH	20	5	8,00	17,00	0,15	160,45 €
GBS-Z-2505-RH	25	5	9,50	22,40	0,20	182,98 €
GBS-Z-3205-RH	32	5	17,00	49,00	0,30	259,89 €
GBS-Z-3210-RH	32	10	25,70	56,00	0,60	306,31 €
GBS-Z-4005-RH	40	5	19,00	63,50	0,50	327,80 €
GBS-Z-5010-RH	50	10	55,00	153,00	1,10	427,80 €
GBS-Z-6310-RH	63	10	60,00	200,00	1,50	721,99 €

Dimensions en mm

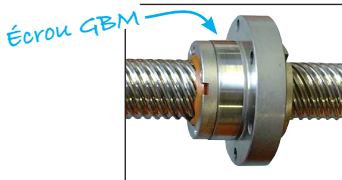
- Ecrou pour vis à billes
- A filet multiple
- Jeu axial : 0,2mm
- Matière :  
16 MnCr5 ou 100Cr6

### Info

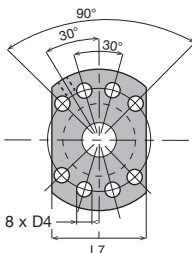
- Graisse type KPE ZR-20 suivant DIN51502
- Écrou non compatible avec les vis VAB

### Accessoires

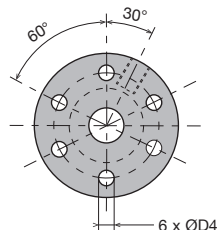
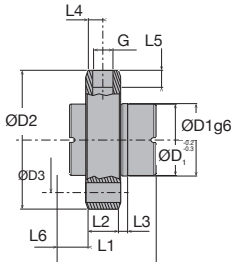
- Voir vis KGS (tome 3 p.340)  
(le pas et le diamètre de la vis doivent correspondre à celui de l'écrou)



A filets multiples



GBM-F-5020-RH



GBM-F-2020-RH à GBM-F-3240-RH

### REMISES

Qté	1+	2+	6+	11+
Rem. Prix	-7%	-13%	Sur demande	

Références	ØD1g6	ØD2 h13	ØD3	ØD4	L1	L2	L3	L4	L5	L6	L7	G
GBM-F-2020-RH	35	62	50	7	30	10	4	5	8	8	-	M6
GBM-F-2050-RH	35	62	50	7	56	10	30	5	8	8	-	M6
GBM-F-3220-RH	53	80	68	7	55	16	19	8	10	10	-	M6
GBM-F-3240-RH	53	80	68	7	50	16	14	8	10	10	-	M6
GBM-F-5020-RH	85	125	103	11	80	18	38,75	9	10	5	95	M8x1

Références	Pour vis Ø	Avancé par tour (mm)	Charge dynamique C (kN)	Charge statique Co (kN)	Masse (kg)	Prix Uni.
GBM-F-2020-RH	20	20	9,00	19,10	0,25	507,37 €
GBM-F-2050-RH	20	50	7,90	19,00	0,40	606,52 €
GBM-F-3220-RH	32	20	19,50	65,00	0,50	641,73 €
GBM-F-3240-RH	32	40	11,50	33,50	0,50	650,23 €
GBM-F-5020-RH	50	20	61,70	178,40	2,00	1 064,11 €

Dimensions en mm

# Écrou cylindrique pour vis à billes



## GBMz

## Pour vis à billes KGS

- Écrou pour vis à billes
- A filets multiples
- Jeu axial : 0,2 mm
- 16 MnCr5 ou 100Cr6

Écrou GBM



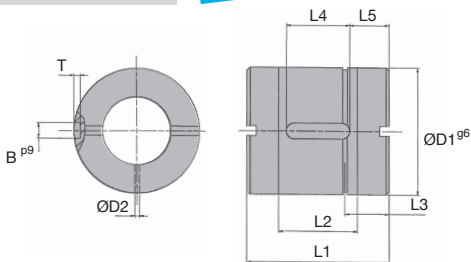
### Info

- Graisse type KPE ZR-20 suivant DIN51502
- Écrou non compatible avec les vis VAB

### Accessoires

- Voir vis KGS (tome 3 p.340)  
(le pas et le diamètre de la vis doivent correspondre à celui de l'écrou)

A filets multiples



### REMISES

Qté	1+	2+	6+	11+
Rem.	Prix	-7%	-13%	Sur demande

Références	ØD1g6	ØD2	L1	L2	L3	L4	L5	BxT
GBM-Z-2020-RH	35	1,5	30	14	11,50	12	9	5x3
GBM-Z-2050-RH	35	1,5	56	40	14	20	18	5x2
GBM-Z-3220-RH	53	1,5	55	35	16	20	17,5	6x4
GBM-Z-3240-RH	53	1,5	50	30	16	25	12,5	6x4
GBM-Z-5020-RH	85	1,5	73,50	50	16,75	30	22	6x2,5

Références	Avance		Charge		Masse (kg)	Prix Uni.
	Pour vis Ø	par tour (mm)	dynamique C (kN)	statique Co (kN)		
GBM-Z-2020-RH	20	20	9,00	19,10	0,15	420,03 €
GBM-Z-2050-RH	20	50	7,90	19,00	0,30	459,15 €
GBM-Z-3220-RH	32	20	19,50	65,00	0,50	561,60 €
GBM-Z-3240-RH	32	40	11,50	33,50	0,45	564,53 €
GBM-Z-5020-RH	50	20	61,70	178,40	1,40	999,37 €

Dimensions en mm