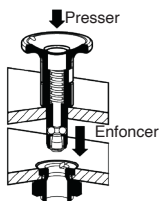


Goupille d'arrêt pour bridage

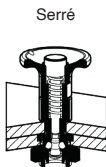
GAR

Introduction

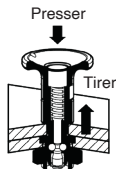
Les **goupilles d'arrêt** sont des articles ergonomiques conçus pour le bridage rapide de 2 plaques. Le système peut être utilisé pour des dispositifs de changement d'outils dans la zone de montage ou pour d'autres déplacements manuels, par exemple des reconversions sur des installations automatiques. Les **GAR-BAB** sont des goupilles d'arrêt basées sur le principe d'une broche à bille, offrant une excellente préhension et une manipulation aisée. Les **GAR-QT** sont, elles, basées sur un verrou quart de tour, avec une indication On/Off. Bien qu'utilisable sans les douilles de fixation **GAR-DLL**, ces dernières permettent tout de même une utilisation optimum des goupilles d'arrêt.



Bouton pressé, enfoncer la goupille d'arrêt dans la douille de fixation.

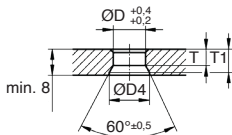


Relâcher le bouton pour brider les plaques.



Pour retirer, bouton pressé, tirer la goupille d'arrêt hors de la douille de fixation.

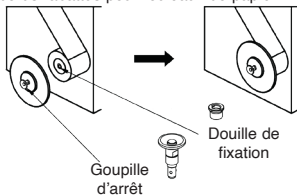
Utilisation sans douille de fixation Cotes de montage de la contre-pièce



Pour goupilles d'arrêt		ØD4		
ØD=	ØD	min.	T	T1
6	6	12,5	4,9	~6,6
10	10	8	5	~7,2

Exemple d'utilisation

Montage et retrait rapides de plaques à bords rabattus pour rouleaux de papier.



Goupille d'arrêt type broche à bille

Pour bridage

GARBAB

- Broche à billes de bridage
- Élément de fixation
- Matières :
 - Corps et bouton en acier nickelé
 - Billes ressort et bague de maintien en inox
 - Joint torique FKM
- T° d'utilisation : 180°C maxi

Avantages

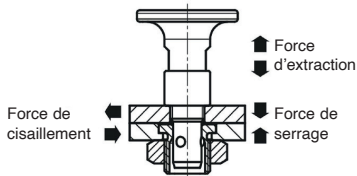
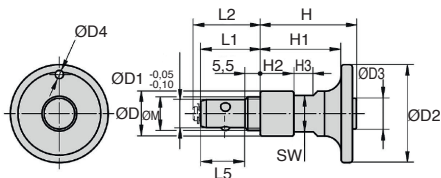
- Permet le verrouillage ou déverrouillage sans outil et sans vis par simple pression
- Gain de temps en évitant la manipulation d'outils

Infos

- Les forces d'extraction indiquées s'appliquent uniquement pour une utilisation avec les douilles GAR-DLL

Accessoires

- Douille de logement GAR-DLL (tome 1 p.223)



REMISES

Qté	1+	4+	8+
Rem. Prix	-5%	Sur demande	

Références	ØD	ØD1	ØD2	ØD3	ØD4	ØM	L1	L2	L5	H	H1
GAR6-10/BAB	12	6	25	8	-	M8	19,0	21	13,5	22,2	18
GAR10-16/BAB	16	10	35	11	3	M12x1,5	21,5	23,5	16,0	34,4	29

Références	Force de Résistance						Force		Prix uni. 1 à 3	
	H2	H3	SW	ØD5	ØD6	Tmax	serrage	cisaillement		d'extraction
GAR6-10/BAB	6	5,5	10	8	13	10	30	3	0,5	53,81 €
GAR10-16/BAB	12	7,0	13	12	17	16	50	9	1,5	55,32 €

Dimensions en mm

Goupille d'arrêt type quart de tour

GARQT

Pour bridage

- Goupille quart de tour de bridage
- Élément de fixation
- Matières :
 - Corps en acier nickelé
 - Bille et ressort en inox
 - Bouton en PA renforcé fibre de verre noir
- T° d'utilisation : 130°C maxi

Avantages

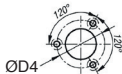
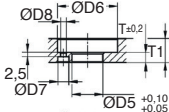
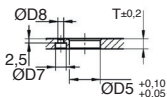
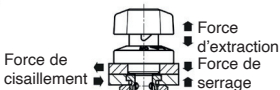
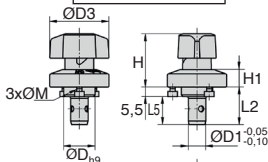
- Permet de le changer et bloquer rapidement sans outil et sans vis en 1/4 de tour.
- Affichage On/Off du blocage.
- Gain de temps en évitant la manipulation d'outils.

Infos

- Les vis de fixation M2 ou M3 sont fournis.
- Les forces indiquées s'appliquent uniquement pour une utilisation avec les douilles GAR-DLL

Accessoires

- Douille de logement GAR-DLL (tome 1 p.223)



Montage A pour des plaques d'épaisseur 6 ou 12mm.

Montage B pour des plaques d'épaisseur jusqu'à 20mm.

REMISES

Qté	1+	4+	8+
Rem. Prix	-5%	Sur demande	

Références	ØD	ØD1	ØD2	ØD3	ØD4	H	H1	L2	L5	ØM
GAR6-14/QT	14	6	25	25	21	24,5	6,5	19,5	14	M2x3
GAR10-16/QT	18	10	34	34	28	31	10	21,5	16	M3x4
GAR10-22/QT	18	10	34	34	28	31	10	27,5	22	M3x4

Références	ØD5	ØD6	ØD7	ØD8	T	T1	Force de Résistance		Force d'extraction (kN)	Prix uni. 1 à 3
							(N)	(kN)		
GAR6-14/QT	14	26	4,4	2,4	6	6-10	30	3	0,5	61,48 €
GAR10-16/QT	18	35	6,5	3,4	6	6-14	50	9	1,5	64,59 €
GAR10-22/QT	18	35	6,5	3,4	12	12-20	50	9	1,5	64,59 €

Dimensions en mm

Douille de logement pour goupille d'arrêt

Facilite le maintien des goupilles d'arrêt **GARDLL**

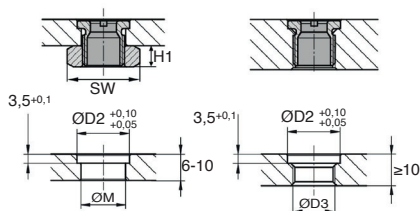
- Douille pour goupille d'arrêt GAR
- En applique ou encastrée dans un trou lamé
- Matières :
Inox

Avantages

- Permet un maintien optimum des goupilles d'arrêt GAR

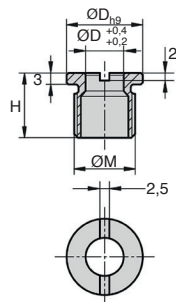
Accessoires

- Goupilles d'arrêt quart de tour GAR-QT (tome 1 p.222)
- et goupilles d'arrêt GAR-BAB (tome 1 p.221)



Montage A pour des plaques d'une épaisseur de 10mm.

Montage B pour des plaques d'épaisseur supérieur à 10mm ou dans un trou borgne.



REMISES

Qté	1+	4+	8+
Rem. Prix	-5%	Sur demande	

Références	ØD	ØD1	ØM	H	ØD2	ØD3	H1	SW	Prix Uni. 1 à 3
GAR6-DLL/SS	6	16	M12x1,5	15	16	13			12,28 €
GAR10-DLL/SS	10	20	M16x1,5	17	20	17			15,35 €
DLL-M12-EC/SS	Ecrou pour GAR6-DLL/SS						6	19	0,65 €
DLL-M16-EC/SS	Ecrou pour GAR10-DLL/SS						8	24	1,10 €
Outils de montage									
DLL-M16-TOOL Outils pour GAR6-DLL et GAR10-DLL									23,48 €

Dimensions en mm

Nos autres produits



CABtool

Outils pour câble d'accastillage, Outils de coupe



WJUM10

Patin Drylin® W, Patin



BABss

Broche à billes inox 303, Inox 303



GE

Grenouillère élastique à anneau, Standard



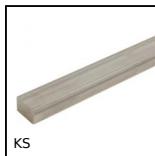
UGH40

Unité de guidage en H, Pour vérins Ø40



PLM-C

Aimant cylindrique de maintien, Aimant cylindrique de maintien



KS

Clavette en barre, Inox en barre



NCT_AT

Noix de connexion, A angle variable



PPOss

Pontet sur platine ovale, Inox



DILC

Doigt d'indexage à levier, à levier



RT61

Frette de serrage autocentrante, Couple moyen/bas



CHAU

Charnière en façade, Ouverture 270 degrés

Produits complémentaires



GARQT

Goupille d'arrêt type quart de tour, Quart de tour



GARBAB

Goupille d'arrêt type broche à bille, Broche à bille