

- Embout de tringlerie à visser

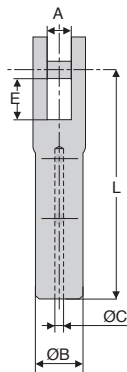
- Matières :

Inox 316

Accessoires

- CAB cable

(tome 1 p.418)



REMISES

| | | | | |
|------|------|------|------|-------------|
| Qté | 1+ | 4+ | 10+ | 15+ |
| Rem. | Prix | -10% | -20% | Sur demande |

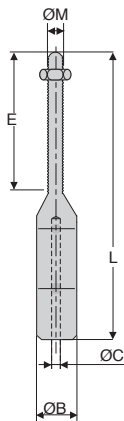
| Références | Pour câble ØC | A | ØB | E | L | Masse (g) | Prix Uni. 1 à 3 |
|------------|---------------|-----|----|---|----|-----------|-----------------|
| EVC2-37/SS | 2 | 4,5 | 8 | 7 | 37 | 16,5 | |
| EVC3-50/SS | 3 | 5,5 | 10 | 8 | 50 | 30,0 | |
| EVC4-52/SS | 4 | 6,5 | 12 | 8 | 52 | 46,0 | |

*Dimensions en mm

- Embout de tringlerie à visser
- Filetage ISO pas à droite
- Livré avec 1 écrou monté
- Matières :
Inox 316

Accessoires

- CAB cable
(tome 1 p.418)



REMISES

| | | | | |
|------|-----------|------|-------------|-----|
| Qté | 1+ | 4+ | 10+ | 15+ |
| Rem. | Prix -10% | -20% | Sur demande | |

| Références | Pour câble ØC | ØM | ØB | E | L | Masse (g) | Prix Uni. 1 à 3 |
|---------------|---------------|----|----|----|----|-----------|-----------------|
| EVF2-50-M4/SS | 2 | M4 | 8 | 20 | 50 | 11,0 | |
| EVF3-56-M4/SS | 3 | M4 | 10 | 20 | 56 | 19,0 | |
| EVF4-80-M5/SS | 4 | M5 | 12 | 40 | 80 | 51,5 | |

*Dimensions en mm

- Embout de tringlerie à visser

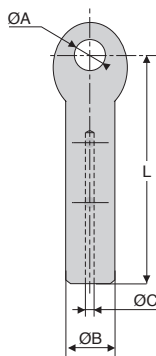
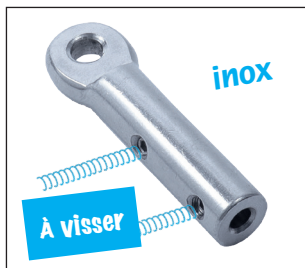
- Matières :

Inox 316

Accessoires

- CAB cable

(tome 1 p.418)



REMISES

| | | | | |
|-----------|------|------|-------------|-----|
| Qté | 1+ | 4+ | 10+ | 15+ |
| Rem. Prix | -10% | -20% | Sur demande | |

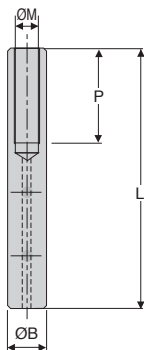
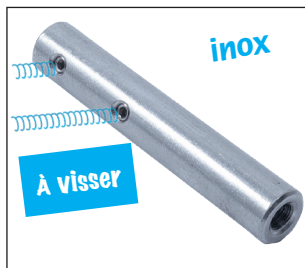
| Références | Pour câble ØC | ØA | ØB | L | Masse (g) | Prix Uni. 1 à 3 |
|------------|---------------|-----|----|----|-----------|-----------------|
| EVY2-37/SS | 2 | 4,5 | 8 | 37 | 13 | |
| EVY3-50/SS | 3 | 5,5 | 10 | 50 | 27 | |
| EVY4-52/SS | 4 | 6,5 | 12 | 52 | 41 | |

*Dimensions en mm

- Embout de tringlerie à visser
- Filetage ISO pas à droite
- Livré avec 1 écrou monté
- Matières :
Inox 316

Accessoires

- CAB cable
(tome 1 p.418)



REMISES

| | | | | |
|------|------|------|------|-------------|
| Qté | 1+ | 4+ | 10+ | 15+ |
| Rem. | Prix | -10% | -20% | Sur demande |

| Références | Pour câble ØC | ØM | ØB | P | L | Masse (g) | Prix Unl. 1 à 3 |
|---------------|---------------|----|----|----|----|-----------|-----------------|
| EVT2-55-M5/SS | 2 | M5 | 8 | 20 | 55 | 16,0 | |
| EVT3-65-M5/SS | 3 | M5 | 10 | 25 | 65 | 33,0 | |
| EVT4-70-M6/SS | 4 | M6 | 12 | 25 | 70 | 51,5 | |

*Dimensions en mm

Nos autres produits



FHCSS

Vis à tête fraisée ,
Inox A2 DIN 7991



UCP_PBT

Palier à chapeau
polymère inox,
Polymère et inox



GE32

Grenouillère rigide à
anneau, Standard



CLG2

Engrenage droit
plastique moulé,
Plastique moulé
(nylon)



PRF_ART

Articulation de profilé,
Simple



CHMR75

Réducteur à roue et
vis sans fin, jusqu'à
298 Nm



CHA35

Charnière en façade
pour profilé
aluminium, Charnière



SH0

Engrenage hélicoïdal
axes parallèles,
Plastique usiné
(delrin)



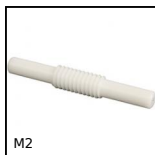
SHN

Ecrou 6 pans DIN934,
Inox A2



SVT30

Vérin à vis - Avec vis
en translation, Vis en
translation



M2

Vis sans fin, Plastique
usiné (delrin)



S20

Palier court pour
douille à billes
ouverte, Ouvert court

Produits complémentaires