



Accouplement pour système asservi Couple : 0,5 à 190Nm

- Accouplements élastique sans jeu
- Sans entretien
- Encombrement et inertie faible
- Montage simple "en aveugle" sans vissage compliqué
- Amortissement des vibrations
- Isolation électrique

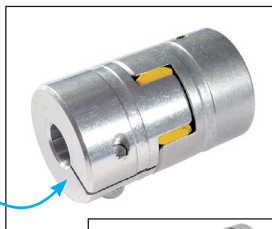
Définition

- TKN Couple nominal (Nm)
- TKMAX Couple maxi. (Nm)

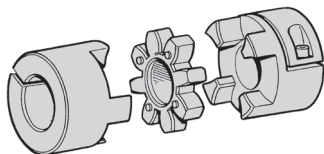
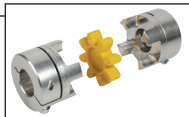
Info.

- Livré non assemblé

Fixation par mâchoire de serrage



 ALÈSAGES STANDARD
EN STOCK*



Couple transmissible (Nm) par friction pour moyeu fendu

Références	Ø3	Ø4	Ø5	Ø6	Ø7	Ø8	Ø10	Ø12	Ø14	Ø15	Ø16	Ø19	Ø20	Ø24	Ø28	Ø30	Ø32
RGS-AL-5	-	-															
RGS-AL-7		0,65	0,70	0,74	0,79												
RGS-AL-9		1,48	-	1,43	-	1,79	1,94										
RGS-AL-14			3,32	3,43	-	3,67	3,91	4,14	4,38								
RGS-AL-19							18,90	-	20,80	21,3	21,7	-	23,6				
RGS-AL-24											27,5	28	29,0	31			
RGS-AL-28													62,0	66	69	71	73

Références	Vitesse maxi. (t/min)	Rigidité torsionnelle		Rigidité radiale (N/mm)	Couple (Nm)			Mésalignement		
		statique (Nm/rad)	dynamique (Nm/rad)		T _{KSP}	T _{KN}	T _{KMAX}	axial (mm)	radial (mm)	Angulaire
RGS-AL-5	38 000	5,16	16	154	0,08	0,50	1,00	+0,4/-0,2	0,06	1°
RGS-AL-7	27 000	14,30	43	219	0,20	1,20	2,40	+0,6/-0,3	0,10	1°
RGS-AL-9	19 000	31,50	95	262	0,45	3,00	6,00	+0,8/-0,4	0,13	1°
RGS-AL-14	127 000	114,60	344	336	1,00	7,50	15,00	+1/-0,5	0,15	1°
RGS-AL-19	9 550	1090,00	1720	1120	2,50	12,00	24,00	+1,2/-0,5	0,10	1°
RGS-AL-24	6 950	2280,00	4010	1480	-	35,00	70,00	+1,4/-0,5	0,14	1°
RGS-AL-28	5 850	4080,00	6754	1780	-	95,00	190,00	+1,5/-0,7	0,15	1°

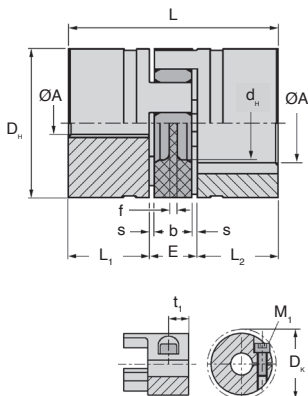
*Dans la limite du disponible - Dimensions en mm

Caractéristiques

- Grande durée de vie
- Fixation par mâchoire de serrage (sauf RGS-AL-5)
- Moyeu fendu simple fente (sauf RGS-AL-24 et RGS-AL-28 double fente)
- Accouplement monté sous précontrainte
- T° d'utilisation : -40°C à +90°C (-50°C à +120°C occasionnel)
- Matières :
 - Moyeu : aluminium
 - Anneau élastique : polyuréthane 92 shore A

Utilisations

- Métrologie, régulation
- Asservissement, vis à billes
- Machine-outils



REMISES

Qté	1+	5+	10+	25+
Rem. Prix		-6%	-12%	Sur demande

Références	M ₁	Vis de serrage		Couple de serrage			
		t ₁	ØD _K	T _A	(Nm)		
RGS-AL-5	M1,2	2,5	11,4	-			
RGS-AL-7	M2	3,5	16,5	0,37			
RGS-AL-9	M2,5	5,0	23,4	0,76			
RGS-AL-14	M3	5,0	32,2	1,34			
RGS-AL-19	M6	12,0	45,7	10,50			
RGS-AL-24	M6	10,5	56,4	10,50			
RGS-AL-28	M8	11,5	72,6	25,00			

Références	Alésage standard									Prix Uni. 1 à 4
	ØA (H7)	D _H	d _H	L	L ₁ :L ₂	E	b	s	f	
RGS-AL-5	Plein	10	-	15	5	5	4	0,5	4,0	56,36 €
RGS-AL-7	4, 5, 6, 7	14	-	22	7	8	6	1,0	6,0	95,28 €
RGS-AL-9	4, 6, 8, 10	20	7,2	30	10	10	8	1,0	1,5	95,95 €
RGS-AL-14	5, 6, 8, 10, 12, 14	30	10,5	35	11	13	10	1,5	2,0	107,25 €
RGS-AL-19	10, 14, 15, 16, 20	40	18,0	66	25	16	12	2,0	3,0	235,93 €
RGS-AL-24	16, 19, 20, 24, 25	55	27,0	78	30	18	14	2,0	3,0	299,30 €
RGS-AL-28	20, 24, 25, 28, 30, 32	65	30,0	90	35	20	15	2,5	4,0	390,97 €

Dimensions en mm



EKGS GERWAH Accouplement pour système asservi Couple : 0,5 à 35 Nm

- Accouplement élastique sans jeu
- Transmission du couple fiable
- Sans entretien
- Encombrement et inertie faible
- Montage simple en aveugle
- Amortissement des vibrations
- Matières :
Moyeu aluminium
Anneau Polyuréthane 92 Shore A (jaune)



Fixation par vis de pression

Utilisations

- Métrologie, régulation
- Asservissement, Machine-outils
- Entraînement de vis à billes

Couple transmissible (Nm) pour un moyeu à vis de serrage

Taille d'alésage	Ø3	Ø4	Ø5	Ø6	Ø7	Ø8	Ø9	Ø10	Ø11	Ø12	Ø13	Ø14	Ø15	Ø16	Ø17	Ø18	Ø20	Ø22	Ø24	Ø28
EKGS-5	0,5	0,5	0,5																	
EKGS-7	1,2	1,2	1,2	1,2	1,2	1,2														
EKGS-9	3	3	3	3	3	3	3	3	3	3										
EKGS-14	7,5	7,5	7,5	7,5	7,5	7,5	7,5	7,5	7,5	7,5	7,5	7,5	7,5							
EKGS-19				10	10	10	10	10	10	10	10	10	10	10	10	10	10	10	10	10
EKGS-24						20	22	24	26	29	31	34	35	35	35	35	35	35	35	35

Références	Couple nominal (Nm)	Couple de serrage (Nm)	Vitesse maxi. (t/min)	Moment d'inertie (10^{-6} kgm ²)	Mésalignement axial (Nm)	Mésalignement radial (Nm)	Mésalignement angulaire
EKGS-5	0,5	1,3	47500	0,034	-0,2/+0,4	0,06	1°
EKGS-7	1,2	1,3	34000	0,196	-0,3/+0,6	0,10	1°
EKGS-9	3	3	24000	1,08	-0,4/+0,8	0,13	1°
EKGS-14	7,5	6	16000	5,7	-0,5/+1,0	0,15	1°
EKGS-19	10	6	12000	36	-0,5/+1,2	0,10	1°
EKGS-24	35	6	8500	162	-0,5/+1,4	0,14	1°

Dimensions en mm



Caractéristiques

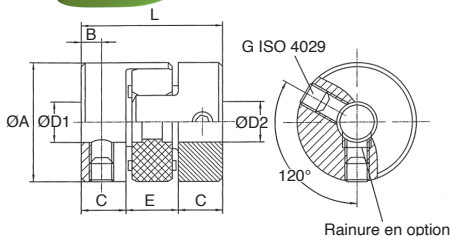
- Grande durée de vie
- Fixation par vis de pression
- Moyeu cylindrique
- Accouplement monté sous précontrainte
- Les arbres doivent avoir une tolérance g6 ou h7
- Dégraissez les surfaces de contact

Alésage

Choisissez ØD1 et ØD2 dans la plage donnée

Option

- Rainure de clavette selon DIN6885-1



REMISES

Qté	1+	2+	4+
Rem.	Prix	-6%	Sur demande

Références	L	ØA	E	ØD1/ ØD2		C	B	G	Masse (g)	Prix Uni.	
				Sans rainure	Avec rainure					Sans rainure	Avec rainure
EKGS-5	15	10	5	2-5	-	5	2,5	1xM3	5	41,87 €	-
EKGS-7	22	14	8	3-8	6-8	7	2,5	1xM3	9	43,39 €	43,39 €
EKGS-9	30	20	10	3-12	6-10	10	5	2xM4	17	45,09 €	45,09 €
EKGS-14	35	30	13	4-16	6-16	11	5	2xM6	41	56,69 €	56,69 €
EKGS-19	66	40	16	6-24	6-24	25	10	2xM6	138	71,72 €	71,72 €
EKGS-24	78	55	18	8-35	8-35	30	10	2xM6	282	89,99 €	89,99 €

Dimensions en mm

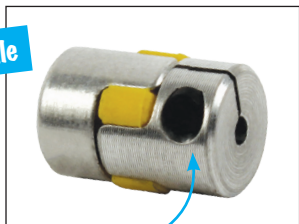


DKGS GERWAH Accouplement pour système asservi

Couple : 0,5 à 3 Nm

- Accouplement élastique sans jeu
- Transmission du couple fiable
- Sans entretien
- Encombrement et inertie faible
- Montage simple en aveugle
- Amortissement des vibrations
- Matières :
 - Moyeu aluminium
 - Anneau Polyuréthane 92 Shore A (jaune)

Petite taille



Fixation par mâchoire de serrage

Utilisations

- Métrologie, régulation
- Asservissement, Machine-outils
- Entraînement de vis à billes

Couple transmissible (Nm) par friction pour un moyeu fendu

Taille d'alésage	Ø2	Ø3	Ø4	Ø5	Ø6	Ø7	Ø8	Ø9	Ø10	Ø11
DKGS-5	0,5	0,5	0,5	-	-	-	-	-	-	-
DKGS-7	-	0,8	1,1	1,2	1,2	1,2	-	-	-	-
DKGS-9	-	1,5	2	2,5	2,9	3	3	3	3	3

Références	Couple nominal (Nm)	Couple de serrage (Nm)	Vitesse maxi. (t/min)	Moment d'inertie (10^{-6} kg.m ²)	Mésalignement axial (Nm)	Mésalignement radial (Nm)	angulaire
DKGS-5	0,5	0,25	38000	0,034	-0,2/+0,4	0,06	1°
DKGS-7	1,2	0,35	27000	0,196	-0,3/+0,6	0,10	1°
DKGS-9	3	0,75	19000	1,08	-0,4/+0,8	0,13	1°

Dimensions en mm

Caractéristiques

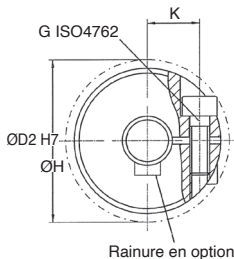
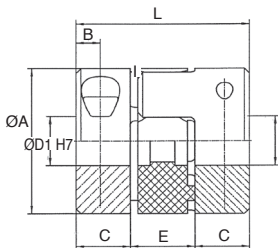
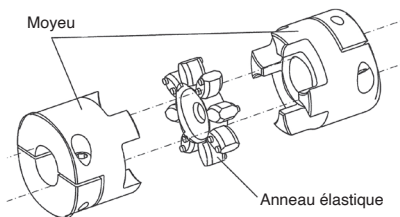
- Grande durée de vie
- Fixation par mâchoire de serrage
- Moyeu fendu simple fente
- Accouplement monté sous précontrainte
- Les arbres doivent avoir une tolérance de g6 ou h7
- Dégraisser les surfaces de contact

Alésage

- Choisissez ØD1 et ØD2 dans la plage donnée

Option

- Rainure de clavette selon DIN6885-1



REMISES

Qté	1+	2+	4+
Rem. Prix	-6%	Sur demande	

Références	L	ØA	K	ØH	E	ØD1/ ØD2		C	B	G	Masse (g)	Prix Uni.	
						Sans rainure	Avec rainure					Sans rainure	Avec rainure
DKGS-5	15	10	3,2	11,5	5	2-4	-	5	2,5	M1,6	5	45,31 €	-
DKGS-7	22	14	5	16,5	8	3-7	6-7	7	3,5	M2	9	47,03 €	47,03 €
DKGS-9	30	20	7,3	23,5	10	3-11	6-11	10	5	M2,5	15	48,54 €	48,54 €

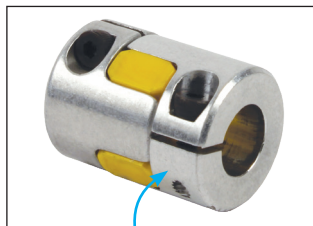
Dimensions en mm

Accouplement pour système asservi

BKGS BKGS2

Couple : 1,2 à 450 Nm

- Accouplement élastique sans jeu
- Transmission du couple fiable
- Sans entretien
- Encombrement et inertie faible
- Montage simple en aveugle
- Amortissement des vibrations
- Matières :
 - Moyeu aluminium
 - Anneau Polyuréthane 98 Shore A (rouge)
 - sauf taille 7 et 9 92 Shore A (jaune)



Mâchoire avec 1 ou 2 vis
de serrage selon la taille

Utilisations

- Métrologie, régulation
- Asservissement, Machine-outils
- Entraînement de vis à billes

REPLACE
LES BKGS

Couple transmissible (Nm) par friction pour un moyeu fendu

Taille	03	04	05	06	08	010	012	014	015	018	020	025	026	028	030	035	040	045	050	055	056	
BKGS-7	0,7	0,9	1,1	1,2																		
BKGS-9		1,7	2,1	2,4	3,0	3,0																
BKGS2-12		3,5	4,3	5,1	6,8	8,4	9															
BKGS2-14		8,4	10,2	12,5	12,5	12,5	12,5															
BKGS2-19			17	17	17	17	17	17	17													
BKGS2-24					35	42	48	52	60	60	60	60	60	60								
BKGS2-28						96	102	121	133	160	160	160	160	160								
BKGS2-38							143	172	191	238	248	267	286	325	325	325						
BKGS2-42										221	277	288	310	332	387	443	450	450	450	450		

Références	Couple nominal (Nm)	Vitesse maxi. (t/min)	Moment d'inertie (10 ⁻⁶ Kg·m ²)	Mésalignement			Couple de serrage (Nm)
				axial (mm)	radial (mm)	angulaire	
BKGS-7	1,2	27000	0,0001	-0,3/+0,6	0,10	1°	0,35
BKGS-9	3	19000	0,0002	-0,4/+0,8	0,13	1°	0,75
BKGS2-12	9	15000	0,00296	+0,9/-0,4	0,08	0,9°	2,1
BKGS2-14	12,5	13000	0,006	-0,5/+1,0	0,09	0,9°	5
BKGS2-19	17	10000	0,029	-0,5/+1,2	0,06	0,9°	10
BKGS2-24	60	7000	0,121	-0,5/+1,4	0,10	0,9°	18
BKGS2-28	160	6000	0,236	-0,7/+1,5	0,11	0,9°	43
BKGS2-38	325	5000	0,797	-0,7/+1,8	0,12	0,9°	84
BKGS2-42	450	4000	1,779	-1,0/+2,0	0,14	0,9°	84

Dimensions en mm

Caractéristiques

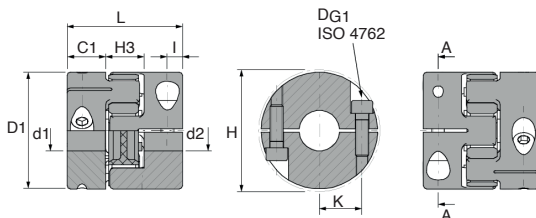
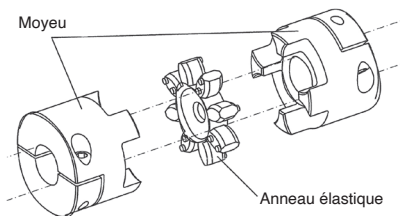
- Grande durée de vie
- Fixation par mâchoire de serrage
- Moyeu fendu :
 - BKGS : avec 1 seule vis de serrage
 - BKGS2 : avec 2 vis de serrage
- Accouplement monté sous précontrainte
- Les arbres doivent avoir une tolérance de g6 ou h7
- Dégraisser les surfaces de contact

Alésage

- Choisissez $\varnothing D1$ et $\varnothing D2$ dans la plage donnée

Option

- Rainure de clavette selon DIN6885-1



REMISES

Qté	1+	2+	4+
Rem.	Prix	-6%	Sur demande

Références	$\varnothing D1/\varnothing D2$										Prix Uni.	
	L	$\varnothing D1$	$\varnothing H$	Avec rainure	Sans rainure	C1	H3	N	K	$\varnothing M$	Sans rainure	Avec rainure
BKGS-7	20	14	17	3-7	6-7	6	8	3	5	1xM2	52,62 €	52,62 €
BKGS-9	26	19,5	23	4-11	6-11	8	10	4	7,5	1xM2,5	57,77 €	57,77 €
BKGS2-12	34	24,5	26	4-12	6-12	11	12	5	8,1	2xM3	79,22 €	79,22 €
BKGS2-14	32	29,5	33	5-15	6-15	9,5	13	5	10,5	2xM4	94,31 €	94,31 €
BKGS2-19	50	39,5	45	8-20	8-20	17	16	8	14	2xM6	112,76 €	112,76 €
BKGS2-24	58	54,5	57	10-32	10-32	18	18	7	20	2xM6	143,16 €	143,16 €
BKGS2-28	62	64,5	68	14-35	14-35	21	20	9	23,8	2xM8	191,15 €	191,15 €
BKGS2-38	85	79,5	86	15-45	15-45	26,5	23	13	29,5	2xM10	363,23 €	363,23 €
BKGS2-42	102	94,5	95	20-56	20-56	38	26	13,5	35	2xM10	677,35 €	677,35 €

Dimensions en mm

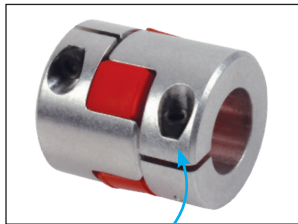


ADSR **GERWAH** Accouplement pour système asservi Couple : 12,5 à 525 Nm

- **Accouplement élastique sans jeu**
- Transmission du couple fiable
- Sans entretien
- Encombrement et inertie faible
- Montage simple en aveugle
- Amortissement des vibrations
- Matières :
Moyeu aluminium
Anneau Polyuréthane 98 Shore A (rouge)

Utilisations

- Métrologie, régulation
- Asservissement, Machine-outils
- Entraînement de vis à billes



Fixation par
mâchoire de serrage

Couple transmissible (Nm) par friction pour un moyeu fendu

Références	Ø5	Ø6	Ø8	Ø10	Ø12	Ø14	Ø16	Ø20	Ø25	Ø30	Ø35	Ø40	Ø45	Ø50	Ø55
ADSR-14	4,8	6,0	7,7	9,4	11	12,5	12,5								
ADSR-19		16	17	17	17	17	17	17							
ADSR-24				37	43	50	56	60	60	60					
ADSR-28				61	72	83	94	114	138	160	160				
ADSR-38					87	100	113	138	168	197	225	251	277		
ADSR-42						174	197	242	296	348	398	450	450		
ADSR-48							276	343	424	502	525	525	525	525	525

Références	Couple transmissible (Nm)	Couple de serrage (Nm)	Vitesse max. (t/min)	Moment d'inertie 10 ⁻³ kg.m ²	Mésalignement axial (mm)	Mésalignement radial (mm)	Mésalignement angulaire
ADSR-14	12,5	2	13000	0,006	-0,5/+1,0	0,09	0,9°
ADSR-19	17	11	10000	0,036	-0,5/+1,2	0,06	0,9°
ADSR-24	60	15	7000	0,15	-0,5/+1,4	0,10	0,9°
ADSR-28	160	32	6000	0,33	-0,7/+1,5	0,11	0,9°
ADSR-38	325	38	5000	0,96	-0,7/+1,8	0,12	0,9°
ADSR-42	450	84	4000	4,92	-1,0/+2,0	0,14	0,9°
ADSR-48	525	145	3600	8,26	-1,0/+2,1	0,16	0,9°

Dimensions en mm

Caractéristiques

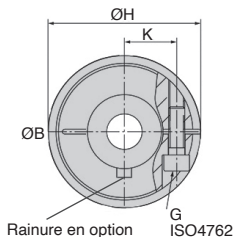
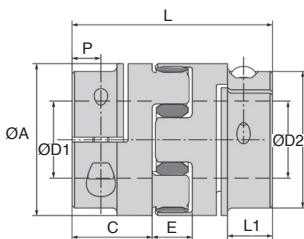
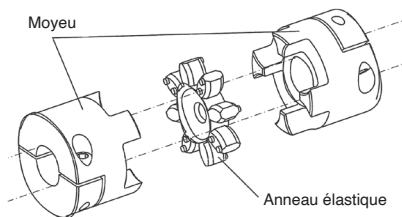
- Grande durée de vie
- Fixation par mâchoire de serrage
- Moyeu fendu simple fente
- Accouplement monté sous précontrainte
- Les arbres doivent avoir une tolérance g6 ou h7
- Dégraisser les surfaces de contact

Alésage

- Choisissez ØD1 et ØD2 dans la plage donnée

Option

- Rainure de clavette selon DIN6885-1



REMISES

Qté	1+	2+	4+
Rem. Prix	-6%	Sur demande	

Références	L	L1	ØB	K	ØA	ØH	E	ØD1/ØD2	C	P	G	Masse (kg)	Prix Uni.	
													Sans Rainure	Avec Rainure
ADSR-14	35	-	-	11	30	32,2	13	5-16	11	5	M3	0,042	72,80 €	72,80 €
ADSR-19	66	-	-	14,5	40	46	16	6-20	25	12	M6	0,158	103,53 €	103,53 €
ADSR-24	78	-	-	20	55	57	18	10-32	30	10,5	M6	0,304	121,12 €	121,12 €
ADSR-28	90	-	-	24,5	65	71	20	10-38	35	11,5	M8	0,505	156,77 €	156,77 €
ADSR-38	114	-	-	30	80	83	24	12-48	45	15,5	M8	0,934	242,25 €	242,25 €
ADSR-42	126	28	85	32,5	95	91	26	14-54	50	18	M10	3,8	828,38 €	828,38 €
ADSR-48	140	32	95	37	105	106	28	15-60	56	21	M12	4,9	968,65 €	968,65 €

Dimensions en mm