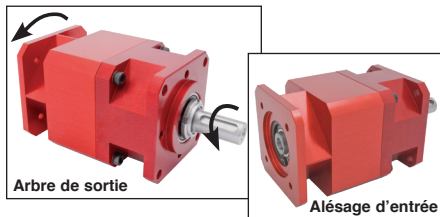


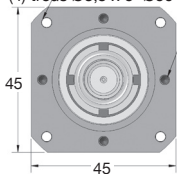
- **Rapports de 3:1 à 6:1**
- Jeu en sortie  $\leq 15'$  (0,25°)
- En entrée, entraînement par arbre fendu
- Vitesse maxi. : 3000 t/min
- Matières :
  - Boîtier : aluminium anodisé
  - Entrée et sortie : acier non trempé
- Masse : 0,44kg



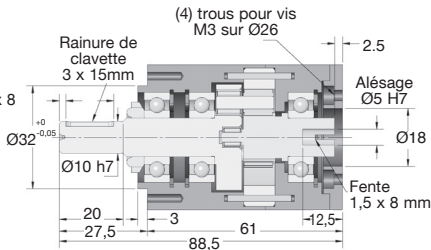
### Options

- Modifications selon vos spécifications
- Adaptation moteur

(4) trous Ø3,3 x 5 Ø50



(4) M3 x 8 Ø38



### COUPLE DE SORTIE (Nm : VALEURS INDICATIVES)

Rapports	3:1	4:1	5:1	6:1
3000	3,6	3,6	3,4	3,4
2000	4,3	4,3	4,0	4,0
1000	5,0	5,0	4,5	4,5
VITESSE D'ENTREE (t/min)	5,5	5,5	5,0	5,0
200	6,0	6,0	5,5	5,5
100	6,5	6,5	6,0	6,0
50	7,0	7,0	6,5	6,5

**Couple transmissible important**

### REMISES

Qté	1+	2+	4+	6+
Rem.	Prix -15%	-20%	Sur demande	

Références	Rapport	Vitesse d'entrée maxi. (t/min)	Vitesse sortie maxi. (t/min)	Rendement à 1000 t/min	Sens de rotation en sortie/entrée	Prix Uni.
EHD04-3	3:1	3000	1000	92%	Même	955,04 €
EHD04-4	4:1	3000	750	92%	Même	955,04 €
EHD04-5	5:1	3000	600	92%	Même	955,04 €
EHD04-6	6:1	3000	500	92%	Même	955,04 €

Dimensions en mm



# Réducteur coaxial

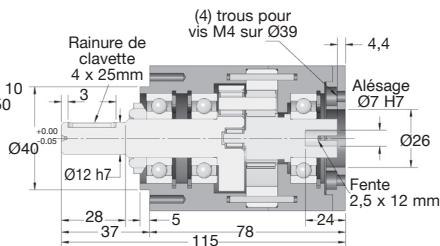
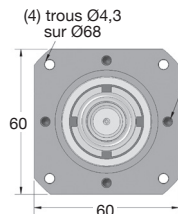
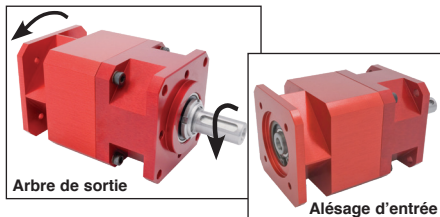
Couple jusqu'à 19Nm

EHD06

- **Rapports de 3:1 à 6:1**
- Jeu en sortie  $\leq 15'$  (0,25°)
- En entrée, entraînement par arbre fendu
- Vitesse maxi. : 3000 t/min
- Matières :  
Boîtier : aluminium anodisé  
Engrenages : acier trempé
- Masse : 0,96 kg

## Options

- Modifications selon vos spécifications
- Adaptation moteur



### COUPLE DE SORTIE (Nm : VALEURS INDICATIVES)

Rapports	3:1	4:1	5:1	6:1
3000	10	10	10	8
2000	12	12	12	10
VITESSE D'ENTREE (t/min)	1000	15	15	15
	500	16	16	13
	200	18	18	14
	100	19	19	15
	50	19	19	15

**Couple transmissible important**

### REMISES

Qté	1+	2+	4+	6+
Rem. Prix	-15%	-20%	Sur demande	

Références	Rapport	Vitesse d'entrée maxi. (t/min)	Vitesse sortie maxi. (t/min)	Rendement à 1000 t/min	Sens de rotation en sortie/entrée	Prix Uni.
EHD06-3	3:1	3000	1000	92%	Même	1 064,09 €
EHD06-4	4:1	3000	750	92%	Même	1 064,09 €
EHD06-5	5:1	3000	600	92%	Même	1 064,09 €
EHD06-6	6:1	3000	500	92%	Même	1 064,09 €

Dimensions en mm

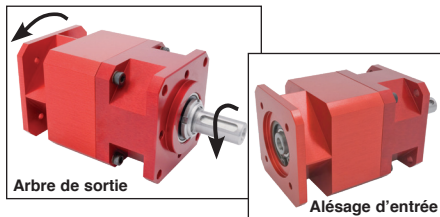
# Réducteur coaxial



## EHD08

## Couple jusqu'à 50Nm

- **Rapports de 3:1 à 6:1**
- Jeu en sortie  $\leq 15'$  (0,25°)
- Vitesse maxi. : 3000 t/min
- Matières :  
Boîtier : aluminium anodisé  
Engrenages : acier trempé
- Masse : 1,4kg

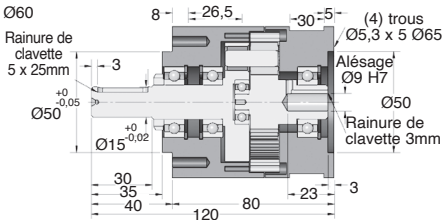
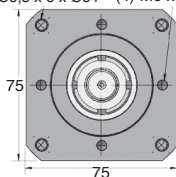


### Options

- Modifications selon vos spécifications
- Adaptation moteur

(4) trous

$\varnothing 5,3 \times 8 \times \varnothing 84$  (4) M6 x 12 x  $\varnothing 60$



### COUPLE DE SORTIE (Nm : VALEURS INDICATIVES)

Rapports	3:1	4:1	5:1	6:1
3000	25	25	25	20
2000	30	30	30	23
VITESSE D'ENTREE (t/min)	1000	35	35	35
500	42	42	42	35
200	45	45	45	40
100	48	48	48	42
50	50	50	50	45

**Couple transmissible important**

### REMISES

Qté	1+	2+	4+	6+
Rem.	Prix -15%	-20%	Sur demande	

Références	Rapport	Vitesse d'entrée maxi. (t/min)	Vitesse sortie maxi. (t/min)	Rendement à 1000 t/min	Sens de rotation en sortie/entrée	Prix Uni.
EHD08-3	3:1	3000	1000	92%	Même	1 315,62 €
EHD08-4	4:1	3000	750	92%	Même	1 315,62 €
EHD08-5	5:1	3000	600	92%	Même	1 315,62 €
EHD08-6	6:1	3000	500	92%	Même	1 315,62 €

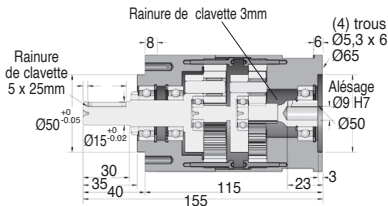
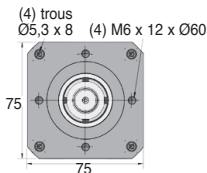
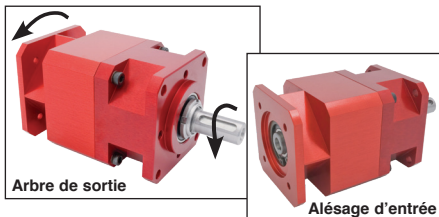
Dimensions en mm



- **Rapports de 9:1 à 36:1**
- Jeu en sortie  $\leq 30'$  (0,5°)
- Vitesse maxi. : 3000 t/min
- Matières :  
Boîtier : aluminium anodisé  
Engrenages : acier trempé
- Masse : 2,1 kg

### Options

- Modifications selon vos spécifications
- Adaptation moteur



### REMISES

Qté	1+	2+	4+	6+
Rem. Prix	-15%	-20%	Sur demande	

### COUPLE DE SORTIE (Nm : VALEURS INDICATIVES)

Rapports	9:1	12:1	15:1	16:1	18:1	20:1	24:1	25:1	30:1	36:1
VITESSE	3000	35	35	35	38	42	42	42	42	36
D'ENTREE	1000	43	43	43	45	46	46	46	46	41
(t/min)	500	45	45	45	48	48	48	48	48	42
	100	50	50	50	50	50	50	50	50	45
	50	50	50	50	50	50	50	50	50	45

Références	Rapport	Vitesse d'entrée maxi. (t/min)	Vitesse sortie maxi. (t/min)	Rendement à 1000 t/min	Sens de rotation en sortie/entrée	Prix Uni.
EHD08-9	9:1	3000	333	86%	Même	1 975,01 €
EHD08-12	12:1	3000	250	86%	Même	1 975,01 €
EHD08-15	15:1	3000	200	86%	Même	1 975,01 €
EHD08-16	16:1	3000	187	86%	Même	1 975,01 €
EHD08-18	18:1	3000	166	86%	Même	1 975,01 €
EHD08-20	20:1	3000	150	86%	Même	1 975,01 €
EHD08-24	24:1	3000	125	86%	Même	1 975,01 €
EHD08-25	25:1	3000	120	86%	Même	1 975,01 €
EHD08-30	30:1	3000	100	86%	Même	1 975,01 €
EHD08-36	36:1	3000	83	86%	Même	1 975,01 €

Dimensions en mm

# Réducteur coaxial



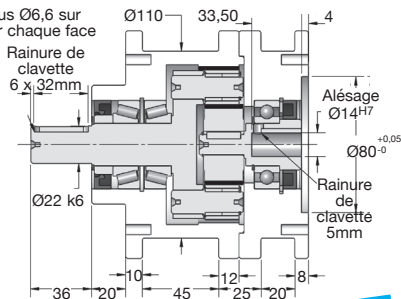
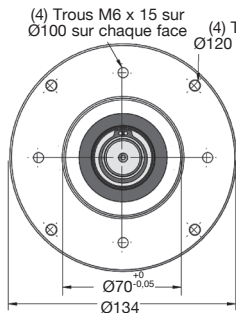
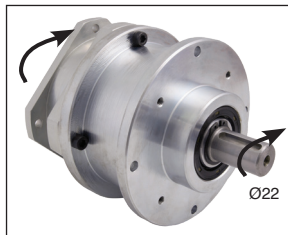
## EHD12

## Couple jusqu'à 140Nm

- **Rapports de 3:1 à 6:1**
- Jeu en sortie  $\leq 45'$  (0,25°)
- Vitesse maxi. : 3000 t/min
- Matières :
  - Boîtier : aluminium anodisé
  - Engrenages : acier trempé
- Masse : 9,25 kg

### Options

- Modifications selon vos spécifications
- Adaptation moteur



### COUPLE DE SORTIE (Nm : VALEURS INDICATIVES)

Rapports	3:1	4:1	5:1	6:1	
3000	75	75	75	60	
2000	90	90	90	75	
VITESSE D'ENTREE (t/min)	1000	110	110	110	90
500	120	120	120	100	100
200	130	130	130	110	110
100	140	140	140	120	120
50	140	140	140	120	120

**Couple transmissible important**

### REMISES

Qté	1+	2+	4+	6+
Rem.	Prix -15%	-20%	Sur demande	

Références	Rapport	Vitesse d'entrée maxi. (t/min)	Vitesse sortie maxi. (t/min)	Rendement à 1000 t/min	Sens de rotation en sortie/entrée	Prix Uni.
EHD12-3	3:1	3000	1000	92%	Même	2 360,95 €
EHD12-4	4:1	3000	750	92%	Même	2 360,95 €
EHD12-5	5:1	3000	600	92%	Même	2 360,95 €
EHD12-6	6:1	3000	500	92%	Même	2 360,95 €

Dimensions en mm



# Réducteur coaxial

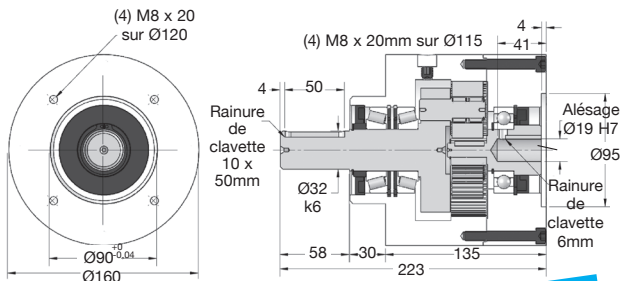
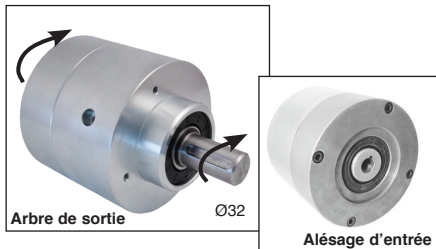
Couple jusqu'à 380Nm

EHD16

- **Rapports de 3:1 à 6:1**
- Jeu en sortie  $\leq 15'$  (0,25°)
- Vitesse maxi. : 2000 t/min
- Matières :  
Boîtier : aluminium anodisé  
Engrenages : acier trempé
- Masse : 18,86kg

## Options

- Modifications selon vos spécifications
- Adaptation moteur



**Couple transmissible important**

### COUPLE DE SORTIE (Nm : VALEURS INDICATIVES)

Rapports	3:1	4:1	5:1	6:1	
VITESSE	2000	250	250	250	210
D'ENTREE (t/min)	1000	300	300	300	250
	500	350	350	350	300
	200	350	350	350	300
	100	380	380	380	320
	50	380	380	380	320

### REMISES

Qté	1+	2+	4+	6+
Rem.	Prix	-15%	-20%	Sur demande

Références	Rapport	Vitesse d'entrée maxi. (t/min)	Vitesse sortie maxi. (t/min)	Rendement à 1000 t/min	Sens de rotation en sortie/entrée	Prix Uni.
EHD16-3	3:1	2000	666,66	92%	Même	3 176,35 €
EHD16-4	4:1	2000	500,00	92%	Même	3 176,35 €
EHD16-5	5:1	2000	400,00	92%	Même	3 176,35 €
EHD16-6	6:1	2000	333,33	92%	Même	3 176,35 €

Dimensions en mm

# Réducteur à trains parallèles

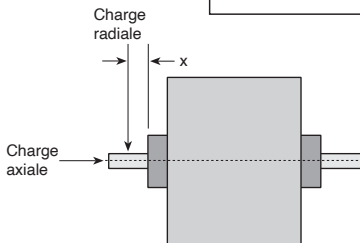
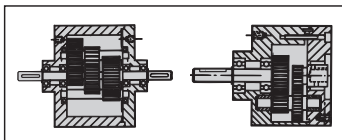
J,XJ,NT,NH,  
JHD,XJHD

Fiche technique

- **Rapport : de 1:1 à 625:1**
- **Matières :**  
boîtier aluminium anodisé et delrin noir, engrenages inox, acier, acier cémenté trempé suivant les modèles
- **Vitesse maxi : 3000 à 4000 t/min**  
en entrée suivant les références
- **Lubrification : graissé à vie**
- **Un refroidissement peut être nécessaire**  
selon les applications
- **Garantie : 13 mois**



Série J, XJ

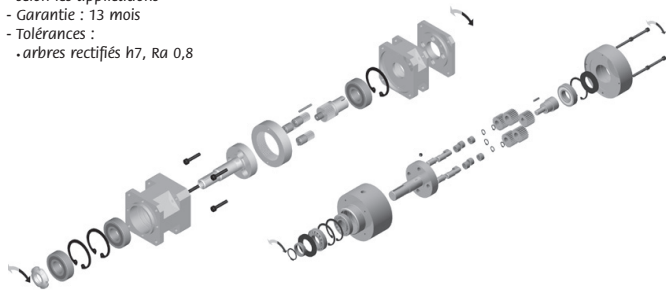
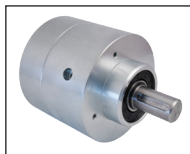
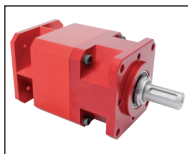


## CHARGES ADMISSIBLES

Références	Distance 'X' (mm)	Sortie	
		Charge radiale (N)	Charge axiale (N)
J & XJ51-52-53	6	10	10
J & XJ64-65-66	6	20	20
NT & NH61-62-63	10	120	100
NT & NH91-92	15	200	150
NH & NH121-122	20	250	200

Les données sont basées sur une vitesse d'entrée de 1000t/min.  
Les valeurs ne sont données qu'à titre indicatif.

- **Rapport : de 3:1 à 36:1**
- **Matières :**
  - boîtier aluminium anodisé
  - engrenages en acier
  - cémenté trempé
- Vitesse maxi : 2000 à 4000 t/min en entrée suivant les références
- Jeu  $\leq 15'$  (0,25°) en sortie
- Lubrification : graissé à vie (graisse Shell Gadus S5V42P 2,5)
- Température de lubrification maxi 60°C
- Un refroidissement peut être nécessaire selon les applications
- Garantie : 13 mois
- Tolérances :
  - arbres rectifiés h7, Ra 0,8

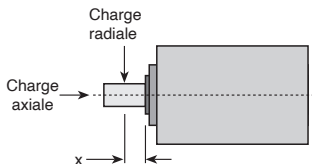


Série EHD 04, 06, 08, 12

Série EHD16

### CHARGES ADMISSIBLES

Références	Distance 'X' (mm)	Sortie	
		Charge radiale (N)	Charge axiale (N)
EHD04	10	200	150
EHD06	10	250	150
EHD08	12	300	200
EHD12	20	600	600
EHD16	30	1000	1000



Les données sont basées sur une vitesse d'entrée de 1000t/min.  
Les valeurs ne sont données qu'à titre indicatif.