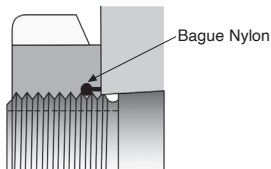


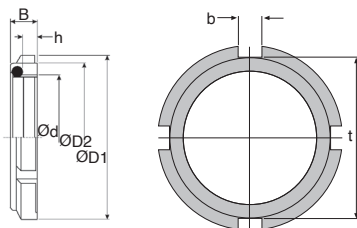
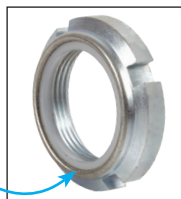
- **Ecrou autobloquant**
- Ecrou avec bague intérieure Nylon qui produit un frottement au contact du filetage mâle, produisant ainsi une force bloquante
- Filetage métrique
- Matières :
 - Acier
 - Bague incorporée Nylon

Avantages

- Economique
- Résistant aux vibrations
- Peut être réutilisé



Avec bague Nylon



REMISES

Qté	1+	6+	20+	40+	60+
Rem.	Prix	-10%	-15%	-20%	Sur demande

Références	Taroudage	Ød	B	h	ØD1	ØD2	b	t	Stock*	Prix Uni. 1 à 5
EAR10-075	M10x0.75	7,6	4,4	18	14	3	14	✓	2,53 €	
EAR12-100	M12x1	7,6	4,4	21	18	3	18	✓	2,73 €	
EAR15-100	M15x1	8,6	5,2	24	21	4	21	✓	3,15 €	
EAR17-100	M17x1	8,6	5,2	28	24	4	24	✓	3,70 €	
EAR20-100	M20x1	9,6	6,0	32	27	4	27	✓	4,24 €	
EAR25-150	M25x1,5	10,5	6,0	38	33	5	33	✓	5,78 €	
EAR30-150	M30x1,5	10,7	6,6	44	38	5	38	✓	7,63 €	
EAR35-150	M35x1,5	11,3	6,6	50	44	5	44	✓	9,35 €	
EAR40-150	M40x1,5	12,3	7,5	56	50	6	50	✓	12,27 €	
EAR45-150	M45x1,5	12,3	7,5	62	55	6	55	✓	16,55 €	
EAR50-150	M50x1,5	12,9	7,6	68	61	6	61	✓	17,81 €	
EAR55-200	M55x2	13,4	7,6	75	68	7	68	-	26,01 €	
EAR60-200	M60x2	13,4	7,6	80	73	7	73	-	28,37 €	
EAR65-200	M65x2	14,5	8,7	85	78	7	78	-	37,15 €	
EAR70-200	M70x2	14,5	8,7	92	84	8	84	-	39,92 €	
EAR75-200	M75x2	15,5	9,7	98	90	8	90	-	46,53 €	
EAR80-200	M80x2	16,5	10,7	105	97	8	97	-	50,47 €	
EAR85-200	M85x2	17,5	11,7	110	102	8	102	-	58,70 €	
EAR90-200	M90x2	17,7	11,9	120	110	10	110	-	64,92 €	
EAR95-200	M95x2	18,7	12,9	125	116	10	116	-	70,60 €	
EAR100-200	M100x2	19,7	13,9	130	120	10	120	-	76,60 €	

*Dans la limite du disponible - Dimensions en mm

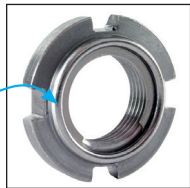


- Spécial pour montage de roulement

- Ecrou auto-freiné
- Filetage ISO 965
- Vitesse : 6000 t/min
- Matières :

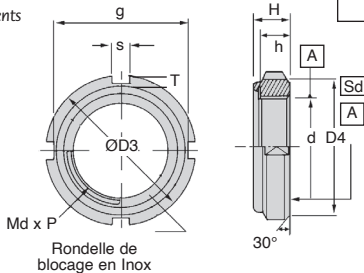
Ecrou : acier faible teneur en carbone
Rondelle de blocage : inox

*Avec rondelle
inox*



Utilisation

- Montage de roulements



Rondelle de blocage en Inox

Références	Md x P	ØD3	D4	g
FU00SS	M10 x 0,75	18 +0/-0,20	13 ± 0,20	14 +0/-0,20
FU01SS	M12 x 1,00	22 +0/-0,20	17 ± 0,20	18 +0/-0,20
FU02SS	M15 x 1,00	25 +0/-0,50	21 +0/-0,50	21 +0/-0,50
FU03SS	M17 x 1,00	28 +0/-0,50	24 +0/-0,50	24 +0/-0,50
FU04SS	M20 x 1,00	32 +0/-0,50	26 +0/-0,50	28 +0/-0,50
FU05SS	M25 x 1,50	38 +0/-0,50	32 +0/-0,50	34 +0/-0,50
FU06SS	M30 x 1,50	45 +0/-0,50	38 +0/-0,50	41 +0/-0,50
FU07SS	M35 x 1,50	52 +0/-0,50	44 +0/-0,50	48 +0/-0,50
FU08SS	M40 x 1,50	58 +0/-0,50	50 +0/-0,50	53 +0/-0,50
FU09SS	M45 x 1,50	65 +0/-0,50	56 +0/-0,50	60 +0/-0,50
FU10SS	M50 x 1,50	70 +0/-0,50	61 +0/-0,50	65 +0/-0,50
FU11SS	M55 x 2,00	75 +0/-0,50	67 +0/-0,50	69 +0/-0,50
FU12SS	M60 x 2,00	80 +0/-0,50	73 +0/-0,50	74 +0/-0,50
FU13SS	M65 x 2,00	85 +0/-0,50	79 +0/-0,50	79 +0/-0,50
FU14SS	M70 x 2,00	92 +0/-0,50	85 +0/-0,50	85 +0/-0,50
FU15SS	M75 x 2,00	98 +0/-0,50	90 +0/-0,50	91 +0/-0,50
FU16SS	M80 x 2,00	105 +0/-0,50	95 +0/-0,50	98 +0/-0,50
FU17SS	M85 x 2,00	110 +0/-0,50	102 +0/-0,75	103 +0/-0,50
FU18SS	M90 x 2,00	120 +0/-0,50	108 +0/-0,75	112 +0/-0,50
FU19SS	M95 x 2,00	125 +0/-0,50	113 +0/-0,75	117 +0/-0,50
FU20SS	M100 x 2,00	130 +0/-0,50	120 +0/-0,75	122 +0/-0,50

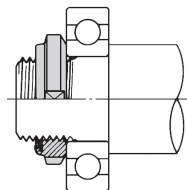
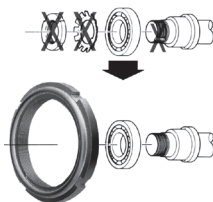
Dimensions en mm

Avantages

- Sans clavette
- Sans bague d'arrêt
- Résiste aux grandes vitesses de rotation
- Résiste aux chocs et aux vibrations
- Fonctionne dans les deux sens de rotation
- Fonctionne à haute et à basse température

Conseil de montage

- Lubrifier à l'huile lors de l'installation
- Ne pas forcer
- Laisser apparaître au moins 2 filets après l'écrou



REMISES

Qté	1+	10+	20+	50+
Rem.	Prix	-30%	-50%	Sur demande

Références	T	S	h	H	Sd	Stock*	Prix Uni. 1 à 9
FU00SS	2,00	3 ± 0,10	4	5,20 ± 0,30	0,05	✓	14,00 €
FU01SS	2,00	3 ± 0,10	4	5,40 ± 0,30	0,05	✓	16,85 €
FU02SS	2,00	4 ± 0,20	5	6,50 ± 0,50	0,05	✓	16,85 €
FU03SS	2,00	4 ± 0,20	5	6,40 ± 0,50	0,05	✓	19,64 €
FU04SS	2,00	4 ± 0,20	6	7,70 ± 0,50	0,05	✓	22,45 €
FU05SS	2,00	5 ± 0,20	7	9,10 ± 0,50	0,05	✓	25,94 €
FU06SS	2,00	5 ± 0,20	7	9,10 ± 0,80	0,05	✓	28,10 €
FU07SS	2,00	5 ± 0,20	8	10,20 ± 0,80	0,05	✓	33,74 €
FU08SS	2,50	6 ± 0,20	9	11,20 ± 0,80	0,05	✓	39,38 €
FU09SS	2,50	6 ± 0,20	10	12,50 ± 1,00	0,05	✓	45,01 €
FU10SS	2,50	6 ± 0,20	11	13,50 ± 1,00	0,05	✓	53,45 €
FU11SS	3,00	7 ± 0,20	11	13,50 ± 1,00	0,07	-	59,12 €
FU12SS	3,00	7 ± 0,20	11	13,50 ± 1,00	0,07	✓	61,97 €
FU13SS	3,00	7 ± 0,20	12	15,00 ± 1,50	0,07	-	92,96 €
FU14SS	3,50	8 ± 0,20	12	15,00 ± 1,50	0,07	-	107,04 €
FU15SS	3,50	8 ± 0,20	13	15,80 ± 1,50	0,07	-	118,33 €
FU16SS	3,50	8 ± 0,20	15	18,60 ± 1,50	0,07	-	140,86 €
FU17SS	3,50	8 ± 0,20	16	19,20 ± 1,50	0,07	-	169,08 €
FU18SS	4,00	10 ± 0,30	16	20,30 ± 1,50	0,07	-	208,54 €
FU19SS	4,00	10 ± 0,30	17	21,30 ± 1,50	0,07	-	214,21 €
FU20SS	4,00	10 ± 0,30	18	22,30 ± 1,50	0,07	-	242,40 €

*Dans la limite du disponible - Dimensions en mm

LR Réglage précis - Serrage radial

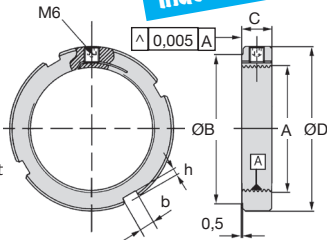
- Matière : acier à haute limite élastique
- Encoches : 4 à 90°
- Perpendicularité face alésage : \perp face/A : 0,005
- Vis : HC à bout plat classe 14.9
- Exécution standard :
 - Filetage à droite, classe 4H
 - Face d'appui rectifiée
 - Marquage sur face opposée
 - Finition écrous brunis



Indesserrable

Utilisation

- L'écrou LR s'emploie partout où le blocage radial est possible.
- L'effort radial, exercé par le serrage de la vis HC, s'applique sur la languette flexible. La surface développée des filets de la languette permet d'obtenir un blocage très puissant.
- La face d'appui perpendiculaire au filetage autorise le réglage et le serrage de roulements, ainsi que d'autres éléments mécaniques imposant des tolérances précises.



Info.

- ** Valeurs obtenues avec couple de serrage vis HC suivant :
 - Vis M6 couple 8Nm
 - Vis M8 couple 18Nm
 - Vis M10 couple 36Nm

REMISES

Qté	1+	6+	21+
Rem. Prix	-10%		Sur demande

Références	Filetage	A	ØD	ØB	C	b x h	Vis HC	Couple de serrage (Nm)**	Charge axiale admissible (N)	Masse (kg)	Stock*	Prix Uni. 1 à 5
LR-1	12x100	24	19	12	4 x 2	M6	23	28500	0,030	-	74,32 €	
LR-2	14x100	26	21	12	4 x 2	M6	26	33500	0,035	✓	80,40 €	
LR-3	15x100	30	25	12	4 x 2	M6	29	40500	0,045	✓	99,57 €	
LR-4	17x100	32	27	12	4 x 2	M6	32	46100	0,055	-	100,35 €	
LR-5	18x100	32	27	12	4 x 2	M6	37	49000	0,550	✓	95,24 €	
LR-6	20x100	35	30	12	4 x 2	M6	42	54600	0,060	✓	101,04 €	
LR-7	22x150	35	30	12	4 x 2	M6	47	56600	0,060	-	93,30 €	
LR-8	25x150	40	35	12	5 x 2	M6	53	67100	0,070	✓	103,74 €	
LR-9	30x150	45	40	12	5 x 2	M6	59	81100	0,085	✓	104,50 €	
LR-10	32x150	46	41	12	5 x 2	M6	65	92900	0,090	-	103,18 €	
LR-11	35x150	50	45	12	5 x 2	M6	75	101900	0,095	✓	110,00 €	
LR-12	38x150	52	47	12	5 x 2	M6	83	98000	0,100	-	111,52 €	
LR-13	40x150	55	49	12	6 x 2,5	M6	94	104000	0,100	✓	132,58 €	
LR-14	42x150	56	50	12	6 x 2,5	M6	105	109300	0,110	✓	132,30 €	
LR-15	45x150	60	54	12	6 x 2,5	M6	118	119200	0,120	-	129,74 €	
LR-16	50x150	65	59	12	6 x 2,5	M6	132	134900	0,130	✓	132,03 €	
LR-17	52x150	67	61	12	6 x 2,5	M6	147	140400	0,130	-	135,07 €	

*Dans la limite du disponible - Dimensions en mm

Avantages

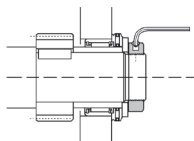
- Immobilisation précise et énergique en position axiale après montage des roulements
- Suppression de rondelles freins et des risques de détérioration des joints d'étanchéité
- Serrage et blocage des écrous de réglage sans perte de précision
- Réutilisables plusieurs fois sans perte de précision
- Utilisation dans des conditions difficiles (températures, vibrations, etc...)

Montage

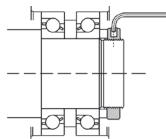
- Le montage par vissage des écrous et des bagues à languette s'effectue facilement à l'aide de clés à ergots standard (DIN 1810) s'adaptant aux encoches périphériques des écrous
- Le démontage des écrous est aisé, il suffit de desserrer les vis de serrage des languettes

Info.

- Les valeurs de couple de desserrage et de charge axiale correspondent à des assemblages statiques. Ils sont donnés à titre indicatif et n'engagent en aucune façon notre responsabilité



Réglage d'un roulement combiné à aiguilles, sur broche de perçage



Réglage de la précharge de roulements à billes à contact oblique

REMISES

Qté	1+	6+	21+
Rem.	Prix	-10%	Sur demande

Références	Filetage A	ØD	ØB	C	b x h	Vis HC	Couple de serrage admis (Nm)**	Charge axiale sible (N)	Masse (kg)	Stock*	Prix Uni. 1 à 5
LR-18	55x200	75	68	15	7x3,0	M8	512	168900	0,23	-	144,16 €
LR-19	60x200	80	73	15	7x3,0	M8	532	184600	0,25	-	162,20 €
LR-20	65x200	85	78	15	7x3,0	M8	560	203500	0,27	-	153,27 €
LR-21	70x200	90	82	15	8x3,5	M8	587	219500	0,28	-	159,41 €
LR-22	75x200	95	87	15	8x3,5	M8	615	237000	0,30	-	168,50 €
LR-23	80x200	105	97	15	8x3,5	M8	650	255400	0,42	-	173,05 €
LR-24	85x200	110	102	15	8x3,5	M8	675	273300	0,44	-	175,36 €
LR-25	90x200	115	106	15	10x4,0	M8	713	292300	0,46	-	184,49 €
LR-26	95x200	120	111	15	10x4,0	M8	750	308800	0,49	-	185,22 €
LR-27	100x200	125	116	15	10x4,0	M8	790	325300	0,51	-	207,23 €
LR-28	105x200	130	119	15	12x5,0	M8	830	341700	0,52	-	211,04 €
LR-29	110x200	135	124	15	12x5,0	M8	870	358200	0,55	-	216,37 €
LR-30	115x200	140	129	15	12x5,0	M8	930	377000	0,57	-	273,97 €
LR-31	120x200	145	134	15	12x5,0	M8	960	394000	0,59	-	280,91 €
LR-33	130x200	155	144	15	12x5,0	M8	>2000	434400	0,65	-	324,26 €
LR-34	135x200	165	152	20	14x6,0	M10	>2000	677000	1,10	-	391,07 €
LR-35	140x200	170	157	20	14x6,0	M10	>2000	704400	1,13	-	404,04 €
LR-37	150x200	180	167	20	14x6,0	M10	>2000	757400	1,20	-	455,61 €

*Dans la limite du disponible - Dimensions en mm

Ecrou de réglage et de serrage

LF Réglage précis - Serrage frontal

- Matière : acier à haute limite élastique
- Encoches : 4 à 90°
- Vis : HC à bout plat classe 14.9
- Exécution standard :
- Filetage à droite, classe 4H
- Face d'appui rectifiée
- Marquage sur face opposée
- Finition écrous brunis



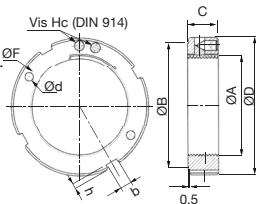
Utilisation

- L'écrou LF s'emploie quand le blocage radial est impossible. Il est donc particulièrement recommandé pour un blocage de pièces à l'intérieur de logement ou de chambrage profond.
- L'effort axial exercé par le serrage frontal des vis est renvoyé à 90° par des coins.
- L'effort radial résultant s'applique sur la languette flexible. L'effet de serrage appliqué sur la surface développée des filets de la languette permet d'obtenir un blocage puissant.
- La face d'appui perpendiculaire au filetage autorise le réglage et le serrage de roulements ainsi que d'autres éléments mécaniques imposant des tolérances précises.
- En plus des encoches, les trous situés sur la face avant servent à recevoir des piges pour la mise en place de l'écrou.

Indesserrable

Info.

- * Valeurs obtenues avec couple de serrage vis HC
 - Vis M4 couple 2.5Nm
 - Vis M5 couple 5Nm
 - Vis M6 couple 8Nm
 - Vis M8 couple 18Nm



REMISES

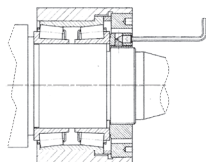
Qté	1+	6+	21+
Rem. Prix	-10% Sur demande		

Références	Filetage	ØA	ØD	ØB	C	b x h	ØF	Ød	Vis HC*	Couple de desserrage (Nm)	Charge axiale admissible (N)	Masse (kg)	Prix Uni. 1 à 5
LF-1	12 x 1,0	28	22	15	4 x 2,0	20	3,2		1 vis M4	4	36200	0,050	97,56 €
LF-2	14 x 1,0	30	25	15	4 x 2,0	22	3,2			6	42600	0,055	105,77 €
LF-3	15 x 1,0	31	26	15	4 x 2,0	23	3,2		2 vis M4	6	51500	0,060	114,06 €
LF-4	17 x 1,0	33	28	15	4 x 2,0	26	3,2			7	58700	0,065	114,82 €
LF-5	18 x 1,0	34	29	15	4 x 2,0	26	3,2		2 vis M4	9	55400	0,070	124,57 €
LF-6	20 x 1,0	37	32	15	4 x 2,0	29	3,2			10	61800	0,080	115,57 €
LF-7	22 x 1,5	39	34	15	4 x 2,0	30	3,2		2 vis M5	12	64700	0,090	116,33 €
LF-8	25 x 1,5	43	38	15	5 x 2,0	33	4,2			15	80200	0,100	117,04 €
LF-9	30 x 1,5	48	43	15	5 x 2,0	39	4,2		2 vis M5	20	100600	0,120	117,80 €
LF-10	32 x 1,5	50	45	15	5 x 2,0	41	4,2			24	113500	0,125	125,34 €
LF-11	35 x 1,5	53	48	15	5 x 2,0	44	4,2		2 vis M5	29	118500	0,140	132,80 €
LF-12	38 x 1,5	56	51	15	5 x 2,0	47	4,2			35	124500	0,145	134,36 €
LF-13	40 x 1,5	58	52	15	6 x 2,5	50	4,2		2 vis M5	41	127100	0,150	143,39 €
LF-14	42 x 1,5	62	56	15	6 x 2,5	52	4,2			45	131300	0,175	150,85 €
LF-15	45 x 1,5	65	59	15	6 x 2,5	55	4,2		2 vis M5	55	143400	0,185	152,35 €
LF-16	50 x 1,5	69	63	15	6 x 2,5	59	4,2			70	165200	0,190	156,11 €

Dimensions en mm

Avantages

- Immobilisation précise et énergique en position axiale après montage des roulements
- Suppression de rondelles freins et des risques de détérioration des joints d'étanchéité.
- Serrage et blocage des écrous de réglage sans perte de précision.
- Réutilisables plusieurs fois sans perte de précision.
- Utilisation dans des conditions difficiles (températures, vibrations, etc.)
- La précision de la perpendicularité et du battement est assurée par la réalisation en une seule opération du filetage et de la face d'appui.



Ex : Réglage de roulement à rouleaux coniques pour broche de machine-outil.

Montage

- Le montage par vissage des écrous et des bagues à languette s'effectue facilement à l'aide de clés à ergots standard (DIN 1810) s'adaptant aux encoches périphériques des écrous.
- Le démontage des écrous est aisé, il suffit de desserrer les vis de serrage des languettes.

Info.

- Les valeurs de couple de desserrage et de charge axiale correspondent à des assemblages statiques. Ils sont donnés à titre indicatif et n'engagent en aucune façon notre responsabilité.

REMISES

Qté	1+	6+	21+
Rem. Prix	-10% Sur demande		

Références	Filetage		C	b x h	ØF	Ød	Vis HC*	Charge axiale		Masse (kg)	Prix Uni. 1 à 5
	ØA	ØD						Couple de desserrage (Nm)	admissible (N)		
LF-18	55 x 2	75	68	15	7 x 3,0	65	4,2	105	241300	0,23	170,41 €
LF-19	60 x 2	80	73	20	7 x 3,0	72	4,2	130	263800	0,33	173,41 €
LF-20	65 x 2	85	78	20	7 x 3,0	76	4,2	160	291000	0,35	181,69 €
LF-21	70 x 2	90	82	20	8 x 3,5	81	4,2	200	313900	0,36	187,12 €
LF-22	75 x 2	95	87	20	8 x 3,5	86	4,2	220	347800	0,39	197,60 €
LF-23	80 x 2	105	97	20	8 x 3,5	93	5,2	240	371300	0,55	204,36 €
LF-24	85 x 2	110	102	20	8 x 3,5	98	5,2	250	394900	0,57	207,34 €
LF-25	90 x 2	115	106	20	10 x 4	104	5,2	265	422500	0,60	214,80 €
LF-26	95 x 2	120	111	20	10 x 4	107	5,2	295	446300	0,63	220,77 €
LF-27	100 x 2	125	116	20	10 x 4	114	5,2	325	470200	0,65	244,72 €
LF-28	105 x 2	130	119	20	12 x 5	118	5,2	365	494000	0,68	246,25 €
LF-29	110 x 2	135	124	20	12 x 5	122	5,2	405	517800	0,72	257,50 €
LF-30	115 x 2	140	129	20	12 x 5	127	5,2	450	545000	0,75	216,01 €
LF-31	120 x 2	145	134	20	12 x 5	132	5,2	500	574300	0,78	340,56 €
LF-33	130 x 2	155	144	20	12 x 5	142	5,2	635	626600	0,85	392,26 €
LF-35	140 x 2	170	157	22	14 x 6	155	6,2	1065	761900	1,20	532,00 €
LF-37	150 x 2	180	167	22	14 x 6	165	6,2	1065	821700	1,30	616,19 €

Dimensions en mm