

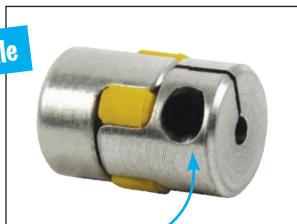
Accouplement sans jeu



DKGS GERWAH Accouplement pour système asservi Couple : 0,5 à 3 Nm

- Accouplement élastique sans jeu
- Transmission du couple fiable
- Sans entretien
- Encombrement et inertie faible
- Montage simple en aveugle
- Amortissement des vibrations
- Matières :
 - Moyeu aluminium
 - Anneau Polyuréthane 92 Shore A (jaune)

Petite taille



Fixation par
mâchoire de serrage

Utilisations

- Métrologie, régulation
- Asservissement, Machine-outils
- Entraînement de vis à billes

Couple transmissible (Nm) par friction pour un moyeu fendu

Taille d'alésage	Ø2	Ø3	Ø4	Ø5	Ø6	Ø7	Ø8	Ø9	Ø10	Ø11
DKGS-5	0,5	0,5	0,5	-	-	-	-	-	-	-
DKGS-7	-	0,8	1,1	1,2	1,2	1,2	-	-	-	-
DKGS-9	-	1,5	2	2,5	2,9	3	3	3	3	3

Références	Couple nominal (Nm)	Couple de serrage (Nm)	Vitesse maxi. (t/min)	Moment d'inertie (10^{-6} kg.m ²)	Mésalignement axial (Nm)	Mésalignement radial (Nm)	Mésalignement angulaire
DKGS-5	0,5	0,25	38000	0,034	-0,2/+0,4	0,06	1°
DKGS-7	1,2	0,35	27000	0,196	-0,3/+0,6	0,10	1°
DKGS-9	3	0,75	19000	1,08	-0,4/+0,8	0,13	1°

Dimensions en mm

Caractéristiques

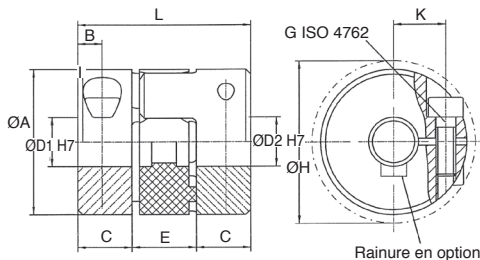
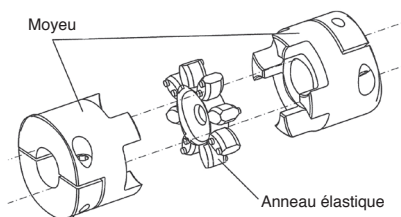
- Grande durée de vie
- Fixation par mâchoire de serrage
- Moyeu fendu simple fente
- Accouplement monté sous précontrainte
- Les arbres doivent avoir une tolérance de g6 ou h7
- Dégraisser les surfaces de contact

Alésage

- Choisissez ØD1 et ØD2 dans la plage donnée

Option

- Rainure de clavette selon DIN6885-1



REMISES

Qté	1+	2+	4+
Rem. Prix	-6%	Sur demande	

Références	L	ØA	K	ØH	ØD1/ ØD2		C	B	G	Masse (g)	Prix Uni.		
					Sans rainure	Avec rainure					Sans rainure	Avec rainure	
DKGS-5	15	10	3,2	11,5	5	2-4	-	5	2,5	M1,6	5	36,28 €	-
DKGS-7	22	14	5	16,5	8	3-7	6-7	7	3,5	M2	9	37,66 €	37,66 €
DKGS-9	30	20	7,3	23,5	10	3-11	6-11	10	5	M2,5	15	38,87 €	38,87 €

Dimensions en mm

Nos autres produits



CHMR110

Réducteur à roue et vis sans fin, jusqu'à 980 Nm



NT92

Réducteur coaxial à trains parallèles, de 15 à 40 Nm - à trains...



OP6

Indicateur numérique de position mécanique, 5 chiffres



PF30

Réducteur à roue et vis sans fin, jusqu'à 8,80 Nm



SH1

Engrenage hélicoïdal axes parallèles, Acier 20NCD2



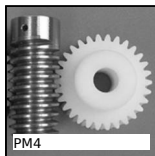
CHMR63

Réducteur à roue et vis sans fin, jusqu'à 196 Nm



CCL

Cosse cœur standard, Acier



PM4

Couple roue et vis sans fin, Plastique usiné (delrin)



PV2R

Porte-ventouse orientable, Serrage renforcé



HG6

Engrenage droit acier, Acier 20NCD2



PRF4545

Profilé aluminium standard, 45 x 45 mm



BLHT40

Renvoi d'angle, de 4 à 10,30 Nm

Produits complémentaires



ADSR

Accouplement sans jeu Gerwah®, de 12,5 à 525Nm



EKGS

Accouplement sans jeu Gerwah®, de 0,5 à 35Nm