



Doigt d'indexage à levier

Acier - Thermoplastique rouge

DILCR

- Doigt d'indexage avec levier à came

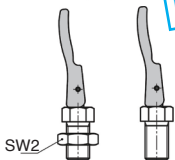
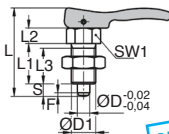
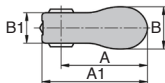
- Le levier permet une grande facilité et une grande rapidité de manipulation

- Matières

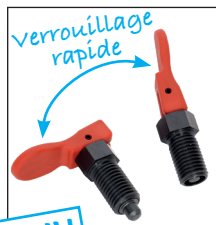
Douille filetée et doigt d'arrêt en acier de décolletage

Poignée en thermoplastique PPA (résistant aux températures élevées) renforcé de fibre de verre (rouge traffic RAL3020)

- T° de fonctionnement 160°C (250°C en pointe)



Avec ou sans écrou



NOUVEAU!

Avantages

- Utilisation simple et rapide
- Convient pour les applications avec des températures élevées
- Avec fonction de verrouillage intégrée

REMISES

Qté	1+	6+	20+
Rem.	Prix -10% Sur demande		

Référence	L	L1	L2	L3	SW1	SW2	Fx30°	Force du ressort initiale	
								F1 (N)	F2 (N)
Sans écrou									
DILC10-41A/R	39	17	7	15	13	-	1,3	5	12
DILC12-41A/R	44	20	8	17	14	-	1,8	6	14
DILC16-68A/R	56,9	26	10	23	19	-	2,3	15	35
DILC20-68A/R	62,9	28	12	25	22	-	2,8	15	34
Avec écrou									
DILC10-41B/R	39	17	7	15	13	17	1,3	5	12
DILC12-41B/R	44	20	8	17	14	19	1,8	6	14
DILC16-68B/R	56,9	26	10	23	19	24	2,3	15	35
DILC20-68B/R	62,9	28	12	25	22	30	2,8	15	34

Référence	A	A1	B	B1	ØD	ØD1	Course S	Prix Uni. 1 à 5
DILC10-41A/R	31,7	41,7	17,8	12,9	5	M10x1	5	15,33 €
DILC12-41A/R	31,6	41,7	17,8	12,9	6	M12x1,5	6	17,03 €
DILC16-68A/R	55,5	67,8	26,9	19,4	8	M16x1,5	8	20,33 €
DILC20-68A/R	53,4	67,8	26,9	19,4	10	M20x1,5	10	33,06 €
Avec écrou								
DILC10-41B/R	31,7	41,7	17,9	12,9	5	M10x1	5	15,55 €
DILC12-41B/R	31,6	41,7	17,9	12,9	6	M12x1,5	6	17,28 €
DILC16-68B/R	55,5	67,8	26,9	19,4	8	M16x1,5	8	20,85 €
DILC20-68B/R	53,4	67,8	26,9	19,4	10	M20x1,5	10	33,71 €

Dimensions en mm

Doigt d'indexage à levier



DILCGSS **Inox** - Thermoplastique noir

- Doigt d'indexage avec levier à came

- Le levier permet une grande facilité et une grande rapidité de manipulation

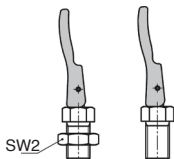
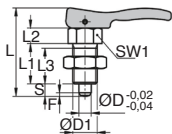
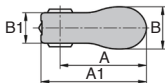
- Matières

Douille filetée et doigt d'arrêt en inox 303

Poignée en thermoplastique PPA (résistant aux températures élevées)

renforcé de fibre de verre

- T° de fonctionnement 160°C (250°C en pointe)



Avec ou sans écrou



NOUVEAU!

Avantages

- Utilisation simple et rapide
- Convient pour les applications avec des températures élevées
- Avec fonction de verrouillage intégrée

REMISES

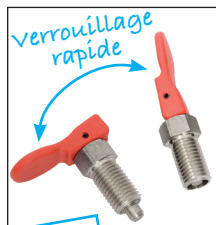
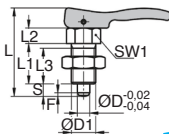
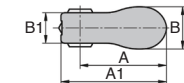
Qté	1+	6+	20+
Rem.	Prix -10% Sur demande		

Référence	L	L1	L2	L3	SW1	SW2	Fx30°	Force du ressort initiale	
								F1 (N)	F2 (N)
Sans écrou									
DILC10-41A/G/SS	39	17	7	15	13	-	1,3	5	12
DILC12-41A/G/SS	44	20	8	17	14	-	1,8	6	14
DILC16-68A/G/SS	56,9	26	10	23	19	-	2,3	15	35
DILC20-68A/G/SS	62,9	28	12	25	22	-	2,8	15	34
Avec écrou									
DILC10-41B/G/SS	39	17	7	15	13	17	1,3	5	12
DILC12-41B/G/SS	44	20	8	17	14	19	1,8	6	14
DILC16-68B/G/SS	56,9	26	10	23	19	24	2,3	15	35
DILC20-68B/G/SS	62,9	28	12	25	22	30	2,8	15	34

Référence	A	A1	B	B1	ØD	ØD1	Course S	Prix Uni. 1 à 5
DILC10-41A/G/SS	31,7	41,7	17,8	12,9	5	M10x1	5	22,34 €
DILC12-41A/G/SS	31,6	41,7	17,8	12,9	6	M12x1,5	6	26,41 €
DILC16-68A/G/SS	55,5	67,8	26,9	19,4	8	M16x1,5	8	35,83 €
DILC20-68A/G/SS	53,4	67,8	26,9	19,4	10	M20x1,5	10	69,11 €
Avec écrou								
DILC10-41B/G/SS	31,7	41,7	17,9	12,9	5	M10x1	5	23,64 €
DILC12-41B/G/SS	31,6	41,7	17,9	12,9	6	M12x1,5	6	27,86 €
DILC16-68B/G/SS	55,5	67,8	26,9	19,4	8	M16x1,5	8	38,04 €
DILC20-68B/G/SS	53,4	67,8	26,9	19,4	10	M20x1,5	10	70,39 €

Dimensions en mm

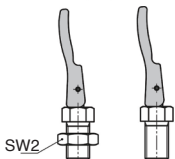
- Doigt d'indexage avec levier à came
- Le levier permet une grande facilité et une grande rapidité de manipulation
- Matières
 - Douille filetée et doigt d'arrêt en inox 303
 - Poignée en thermoplastique PPA (résistant aux températures élevées) renforcé de fibre de verre (rouge trafic RAL3020)
- T° de fonctionnement 160°C (250°C en pointe)



NOUVEAU!

Avantages

- Utilisation simple et rapide
- Convient pour les applications avec des températures élevées
- Avec fonction de verrouillage intégrée



Avec ou sans écrou

REMISES

Qté	1+	6+	20+
Rem.	Prix -10% Sur demande		

Référence	L	L1	L2	L3	SW1	SW2	Fx30°	Force du ressort initiale	
								F1 (N)	F2 (N)

Sans écrou

DILC10-41A/R/SS	39	17	7	15	13	-	1,3	5	12
DILC12-41A/R/SS	44	20	8	17	14	-	1,8	6	14
DILC16-68A/R/SS	56,9	26	10	23	19	-	2,3	15	35
DILC20-68A/R/SS	62,9	28	12	25	22	-	2,8	15	34

Avec écrou

DILC10-41B/R/SS	39	17	7	15	13	17	1,3	5	12
DILC12-41B/R/SS	44	20	8	17	14	19	1,8	6	14
DILC16-68B/R/SS	56,9	26	10	23	19	24	2,3	15	35
DILC20-68B/R/SS	62,9	28	12	25	22	30	2,8	15	34

Référence	A	A1	B	B1	ØD	ØD1	Course S	Prix Uni. 1 à 5
-----------	---	----	---	----	----	-----	----------	-----------------

Sans écrou

DILC10-41A/R/SS	31,7	41,7	17,8	12,9	5	M10x1	5	22,34 €
DILC12-41A/R/SS	31,6	41,7	17,8	12,9	6	M12x1,5	6	26,41 €
DILC16-68A/R/SS	55,5	67,8	26,9	19,4	8	M16x1,5	8	35,83 €
DILC20-68A/R/SS	53,4	67,8	26,9	19,4	10	M20x1,5	10	69,11 €

Avec écrou

DILC10-41B/R/SS	31,7	41,7	17,9	12,9	5	M10x1	5	23,64 €
DILC12-41B/R/SS	31,6	41,7	17,9	12,9	6	M12x1,5	6	27,86 €
DILC16-68B/R/SS	55,5	67,8	26,9	19,4	8	M16x1,5	8	38,04 €
DILC20-68B/R/SS	53,4	67,8	26,9	19,4	10	M20x1,5	10	70,39 €

Dimensions en mm

Doigt d'indexage avec poignée en T

PITA
PITB

Acier - Thermoplastique

- Doigt d'indexage avec poignée en T
- La poignée en T permet une bonne prise en main pour une préhension facile avec un faible effort.

- Matières :

Acier bruni, classe 5,8

Poignée en T thermoplastique

gris foncé RAL7021 ou rouge

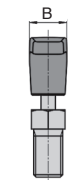
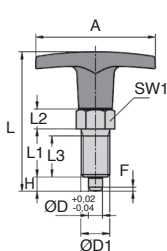
signalisation RAL3020



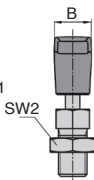
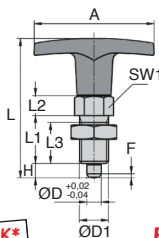
Version Grise



Version Rouge



Forme A



Forme B

EN STOCK*
Sinon contactez-nous

REMISES

Qté	1+	6+	20+
Rem. Prix	-10%	Sur demande	

Références	Couleur	A	B	ØD	ØD1	L	L1	L2	L3	H	SW1	Force du ressort (N)		Prix Uni.
												Initiale	Finale	
Forme A - Sans écrou														
PITA12-50/G	Gris	50	15,5	6	M12x1,5	58	20	8	17	6	14	6	14	10,39 €
PITA16-60/G	Gris	60	18,0	8	M16x1,5	77	26	10	23	8	19	15	35	13,40 €
PITA19-20/G	Gris	72	19,0	10	M20x1,5	84	28	12	25	10	22	15	34	15,56 €
PITA12-50/R	Rouge	50	15,5	6	M12x1,5	58	20	8	17	6	14	6	14	10,39 €
PITA16-60/R	Rouge	60	18,0	8	M16x1,5	77	26	10	23	8	19	15	35	13,40 €
PITA19-20/R	Rouge	72	19,0	10	M20x1,5	84	28	12	25	10	22	15	34	15,56 €
Forme B - Avec écrou														
PITB12-50/G	Gris	50	15,5	6	M12x1,5	58	20	8	17	6	14	6	14	10,75 €
PITB16-60/G	Gris	60	18,0	8	M16x1,5	77	26	10	23	8	19	15	35	14,30 €
PITB19-20/G	Gris	72	19,0	10	M20x1,5	84	28	12	25	10	22	15	34	16,33 €
PITB12-50/R	Rouge	50	15,5	6	M12x1,5	58	20	8	17	6	14	6	14	10,75 €
PITB16-60/R	Rouge	60	18,0	8	M16x1,5	77	26	10	23	8	19	15	35	14,30 €
PITB19-20/R	Rouge	72	19,0	10	M20x1,5	84	28	12	25	10	22	15	34	16,33 €

*Dans la limite du disponible - Dimensions en mm