

Motoréducteurs à roue et vis sans fin inox

Composez votre ensemble*

Spécial agroalimentaire

Pieds supports **RFV-FP**
(tome 2 p.326)

Capot de protection fermé **RFV-CAP** (tome 2 p.327)

Moteur 0,18kW à 1,5kW
(tome 2 p.318)

Réducteur **RFV40, RFV50, RFV63**,
Rapport de réduction de 7,5/1 à 100/1,
3 brides au choix selon le moteur choisi

Capot de protection **RFV-CAP**
(tome 2 p.327)
ouvert ou fermé pour éviter
la rétention de matière dans
l'alésage de sortie

Bras de réaction **RFV-BR**
(tome 2 p.325) pour mieux
supporter la charge

* Voir fiche technique (tome 2 p.328)

inx Moteur inox AC asynchrone 0,18kW

Couple jusqu'à 3,49Nm

DER63

- Moteur asynchrone triphasé idéal pour l'agroalimentaire

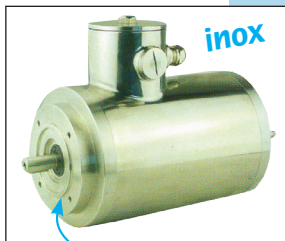
- Bride B14 ou B5
- Moteur 4 pôles
- Vitesse à vide 1420 t/min
- Tension 230/400V AC
- Surfaces arrondies et polies pour éviter la rétention de matière
- Carter fermé, sans ventilation
- Coffret électrique hermétique
- Protection IP66
- Isolation classe ISO F
- Matière :
Carter inox 304

Option

- Moteur avec bride B3

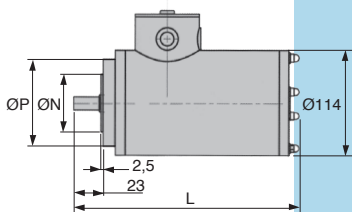
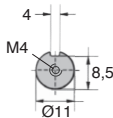
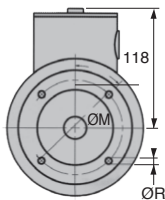
Accessoire

- Réducteur inox RFV et RFK pour former un motoréducteur (t.imagetome6 p.8)



Bride B14 ou B5

Spécial agroalimentaire



Dimensions bride

	Bride	ØR	ØP	ØM	ØN
DER63-A4-B14/SS	B14	M5	90	75	60
DER63-A4-B5/SS	B5	10	140	115	95

REMISES

Qté	1+	2+	4+
Rem. Prix	-5%	Sur demande	Sur demande

Référence	L	Puissance (kW)	Courant (A)	Rendement	Facteur Cos	Couple					Prix Uni.
						Tn (Nm)	Ts (Nm)	Tmax (Nm)	Is (A)	Masse (kg)	
Bride B14											
DER63-A4-B14/SS	237	0,18	0,55	69,9%	0,68	1,21	2,54	2,66	2,42	8,7	601,02 €
Bride B5											
DER63-A4-B5/SS	237	0,18	0,55	66,9%	0,68	1,21	2,54	2,66	2,42	8,7	678,00 €

Dimensions en mm

Moteur **inox** AC asynchrone 0,25 à 0,37kW **Inx**

DER71

Couple jusqu'à 6,37Nm

- Moteur asynchrone triphasé idéal pour l'agroalimentaire

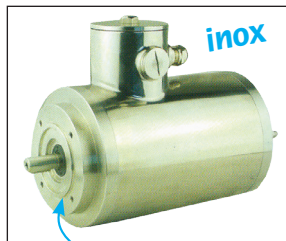
- Bride B14
- Moteur 4 pôles
- Vitesse à vide 1450 t/min
- Tension 230/400V AC
- Surfaces arrondies et polies pour éviter la rétention de matière
- Carter fermé, sans ventilation
- Coffret électrique hermétique
- Protection IP66
- Isolation classe ISO F
- Matière :
Carter inox 304

Option

- Moteur avec bride B5

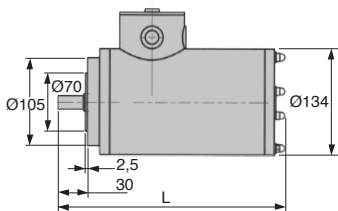
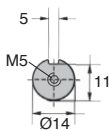
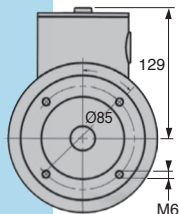
Accessoire

- Réducteur inox RFV et RFK pour former un motoréducteur (**t.imagetome6 p.8**)



Bride B14

Spécial agroalimentaire



REMISES

Qté	1+	2+	4+
Rem.	Prix -5% Sur demande		

Référence	L	Puissance (kW)	Courant (A)	Rende-ment (%)	Facteur Cos	Couple			Is (A)	Masse (kg)	Prix Uni.
						Tn (Nm)	Ts (Nm)	Tmax (Nm)			
DER71-A4-B14/SS 243	0,25	0,67	79%	0,69	1,65	3,47	3,63	3,48	11,5	662,09	
DER71-B4-B14/SS 253	0,37	0,95	81,5%	0,70	2,49	5,23	5,48	4,54	13	701,71	

Dimensions en mm

HPC

WEB
04/2020

www.hpceurope.com

Tél: 0 825 88 5000 Service 0,15€/min + prix appel

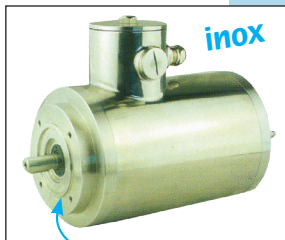
inx Moteur inox AC asynchrone 0,55 à 0,75kW

Couple jusqu'à 17,46Nm

DER80

- Moteur asynchrone triphasé idéal pour l'agroalimentaire

- Bride B14
- Moteur 4 pôles
- Vitesse à vide 1440 t/min
- Tension 230/400V AC
- Surfaces arrondies et polies pour éviter la rétention de matière
- Carter fermé, sans ventilation
- Coffret électrique hermétique
- Protection IP66
- Isolation classe ISO F
- Matière :
Carter inox 304



Bride B14

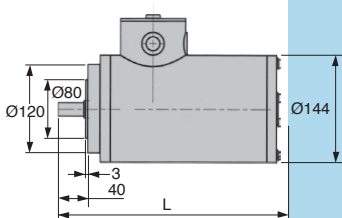
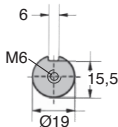
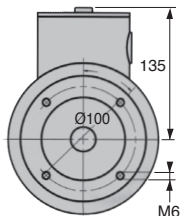
Option

- Moteur avec bride B5

Accessoire

- Réducteur inox RFV et RFK pour former un motoréducteur (t.imagetome6 p.8)

Spécial agroalimentaire



REMISES

Qté	1+	2+	4+
Rem.	Prix -5% Sur demande		

Référence	L	Puissance (kW)	Courant (A)	Rendement (%)	Facteur Cos	Couple			Is (A)	Masse (kg)	Prix Uni.
						Tn (Nm)	Ts (Nm)	Tmax (Nm)			
DER80-A4-B14/SS	308	0,55	1,29	81,8%	0,75	3,65	87,6	8,9	6,71	17,6	820,64
DER80-B4-B14/SS	348	0,75	1,76	84,4%	0,74	4,91	11,29	11,29	10,56	21,0	921,36

Dimensions en mm

Moteur **inox** AC asynchrone 1,1 à 1,5kW **Inx**

DER90

Couple jusqu'à 33Nm

- Moteur asynchrone triphasé idéal pour l'agroalimentaire
- Bride B14
- Moteur 4 pôles
- Vitesse à vide 1460 t/min
- Tension 230/400V AC
- Surfaces arrondies et polies pour éviter la rétention de matière
- Carter fermé, ventilation forcée
- Coffret électrique hermétique
- Protection IP66
- Isolation classe ISO F
- Matière :
Carter inox 304



Bride B14

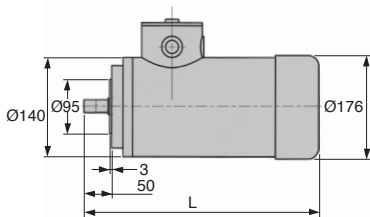
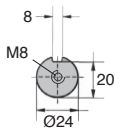
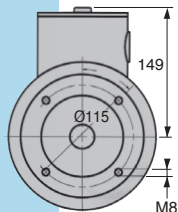
Option

- Moteur avec bride B5

Accessoire

- Réducteur inox RFV et RFK pour former un motoréducteur (t.imagetome6 p.8)

Spécial agroalimentaire



REMISES

Qté	1+	2+	4+
Rem.	Prix -5% Sur demande		

Référence	L	Couple			Facteur Cos	Tn (Nm)	Ts (Nm)	Tmax (Nm)	Is (A)	Masse (kg)	Prix Uni.
		Puissance (kW)	Courant (A)	Rende-ment							
DER90-S4-B14/SS 351	351	1,1	2,31	82,7%	0,83	7,2	16,56	16,56	13,86	24	1 304,92
DER90-L4-B14/SS 367	367	1,5	3,14	86,3%	0,79	9,81	22,56	22,56	18,84	28	1 382,05

Dimensions en mm

HPC

WEB
04/2020

www.hpceurope.com

Tél: 0 825 88 5000 Service 0,15€/min + prix appel

Réducteur **inox** à roue et vis sans fin **Inx**

RFV40

Couple jusqu'à 40Nm

- Réducteur idéal pour l'agroalimentaire
- Rapport 7,5:1 à 100:1
- Bride B14
- Surfaces arrondies et polies pour éviter la rétention de matière
- Lubrification avec graisse alimentaire
- T° d'utilisation : -20°C à +40°C
- Matière :
carter inox 316

Info.

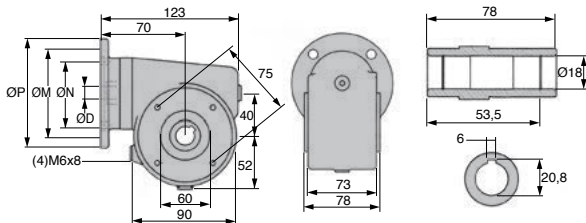
- Sans plaque signalétique, mais avec gravure pour éviter les accumulations de matière

Accessoires

- Idéal pour moteur 4 pôles DER (tome 2 p.318) pour former un motoréducteur
- Bras de réaction RFVBR, pieds RFVFP et capot de protection RFVCAP (tome 2 p.325 à p.327)



Spécial agroalimentaire



Dimensions bride

	ØD	ØP	ØM	ØN
Bride 63B14	11	90	75	60
Bride 71B14	14	105	85	70

REMISES

Qté	1+	2+	4+
Rem.	Prix -5% Sur demande		

Références		Couple maxi à 1400t/min (Nm)	Rapport de réduction			Prix Uni.
Bride 63B14	Bride 71B14			Irréversibilité		
-	RFV40-7,5-71B14/SS	37	7,5	Non	630,20 €	
-	RFV40-10-71B14/SS	40	10	Non	630,20 €	
-	RFV40-15-71B14/SS	40	15	Non	630,20 €	
RFV40-20-63B14/SS	RFV40-20-71B14/SS	39	20	Aléatoire	630,20 €	
RFV40-25-63B14/SS	RFV40-25-71B14/SS	36	25	Aléatoire	630,20 €	
RFV40-30-63B14/SS	RFV40-30-71B14/SS	40	30	Oui	630,20 €	
RFV40-40-63B14/SS	-	40	40	Oui	630,20 €	
RFV40-50-63B14/SS	-	39	50	Oui	630,20 €	
RFV40-60-63B14/SS	-	36	60	Oui	630,20 €	
RFV40-80-63B14/SS	-	30	80	Oui	630,20 €	

Dimensions en mm

inx Réducteur inox à roue et vis sans fin

Couple jusqu'à 75Nm

RFV50

- Réducteur idéal pour l'agroalimentaire
- Rapport 7,5:1 à 100:1
- Bride B14
- Surfaces arrondies et polies pour éviter la rétention de matière
- Lubrification avec graisse alimentaire
- T° d'utilisation : -20°C à +40°C
- Matière :
carter inox 316



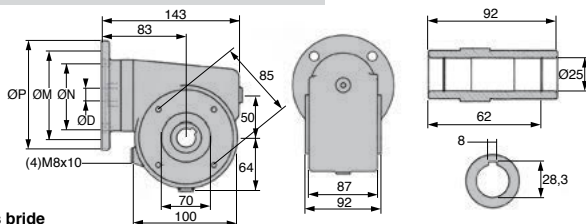
Info.

- Sans plaque signalétique, mais avec gravure pour éviter les accumulations de matière

Accessoires

- Idéal pour moteur 4 pôles DER (tome 2 p.318) pour former un motoréducteur
- Bras de réaction RFVBR, pieds RFVFP et capot de protection RFVCAP (tome 2 p.325 à p.327)

Spécial agroalimentaire



Dimensions bride

	ØD	ØP	ØM	ØN
Bride 63B14	11	90	75	60
Bride 71B14	14	105	85	70
Bride 80B14	19	120	100	80

REMISES

Qté	1+	2+	4+
Rem.	Prix -5% Sur demande		

Références			Couple maxi à	Rapport de	Irréversibilité	Prix
Bride 63B14	Bride 71B14	Bride 80B14	1400t/min (Nm)	réduction		Uni.
-	-	RFV50-7,5-80B14/SS	67	7,5	Non	673,44 €
-	RFV50-10-71B14/SS	RFV50-10-80B14/SS	75	10	Non	673,44 €
-	RFV50-15-71B14/SS	RFV50-15-80B14/SS	75	15	Non	673,44 €
-	RFV50-20-71B14/SS	RFV50-20-80B14/SS	74	20	Aléatoire	673,44 €
-	RFV50-25-71B14/SS	RFV50-25-80B14/SS	64	25	Aléatoire	673,44 €
-	RFV50-30-71B14/SS	RFV50-30-80B14/SS	75	30	Oui	673,44 €
RFV50-40-63B14/SS	RFV50-40-71B14/SS	-	75	40	Oui	673,44 €
RFV50-50-63B14/SS	RFV50-50-71B14/SS	-	69	50	Oui	673,44 €
RFV50-60-63B14/SS	RFV50-60-71B14/SS	-	67	60	Oui	673,44 €
RFV50-80-63B14/SS	-	-	60	80	Oui	673,44 €
RFV50-100-63B14/SS	-	-	57	100	Oui	673,44 €

Dimensions en mm

Tél

0 825 88 5000
Service 0,15 € / min
+ prix appel

cial2@hpcurope.com

HPC

Tome ② 2021

② 323

Réducteur **inox** à roue et vis sans fin **Inx**

RFV63

Couple jusqu'à 140Nm

- Réducteur idéal pour l'agroalimentaire
- Rapport 7,5:1 à 100:1
- Bride B14
- Surfaces arrondies et polies pour éviter la rétention de matière
- Lubrification avec graisse alimentaire
- T° d'utilisation : -20°C à +40°C
- Matière :
carter inox 316

Info.

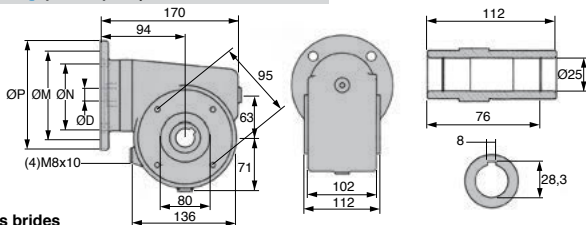
- Sans plaque signalétique, mais avec gravure pour éviter les accumulations de matière

Accessoires

- Idéal pour moteur 4 pôles DER (tome 2 p.318) pour former un motoréducteur
- Bras de réaction RFVBR, pieds RFVFP et capot de protection RFVCAP (tome 2 p.325 à p.327)



Spécial agroalimentaire



Dimensions brides

	ØD	ØP	ØM	ØN
Bride 71B14	14	105	85	70
Bride 80B14	19	120	100	80
Bride 90B14	24	140	115	95

REMISES

Qté	1+	2+	4+
Rem.	Prix -5% Sur demande		

Références		Couple max à 1400/min (Nm)	Rapport de réduction	Irréversibilité	Prix Uni.	
Bride 71B14	Bride 80B14					Bride 90B14
-	-	RFV63-7,5-90B14/SS	120	7,5	Non	882,10 €
-	-	RFV63-10-80B14/SS	112	10	Non	882,10 €
-	RFV63-15-80B14/SS	RFV63-15-80B14/SS	120	15	Non	882,10 €
-	RFV63-20-80B14/SS	RFV63-20-90B14/SS	112	20	Aléatoire	882,10 €
-	RFV63-25-80B14/SS	-	126	25	Aléatoire	882,10 €
-	RFV63-30-80B14/SS	-	139	30	Oui	882,10 €
RFV63-40-71B14/SS	RFV63-40-80B14/SS	-	131	40	Oui	882,10 €
RFV63-50-71B14/SS	RFV63-50-80B14/SS	-	122	50	Oui	882,10 €
RFV63-60-71B14/SS	-	-	114	60	Oui	882,10 €
RFV63-80-71B14/SS	-	-	104	80	Oui	882,10 €
RFV63-100-71B14/SS	-	-	96	100	Oui	882,10 €

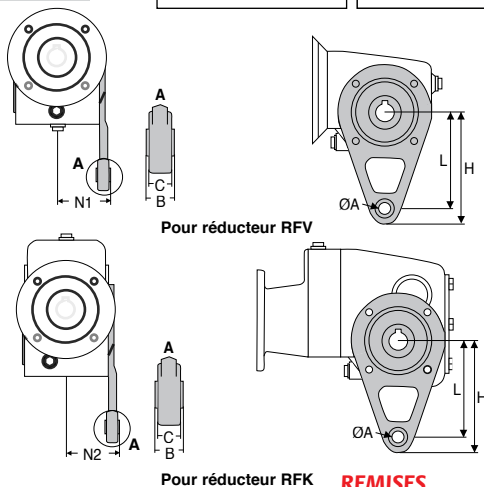
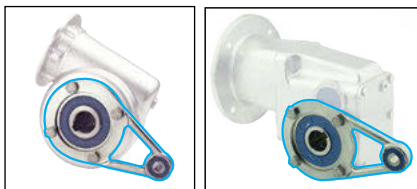
Dimensions en mm

Pour réducteur à roue et vis sans fin et hypoïde **RFV_{BR}**
RFK_{BR}

- Bras de réaction pour réducteur RFV et RFK
- Se monte en sortie de réducteur
- Matières :
Inox 316

Accessoires

- Réducteur RFV, RFK
(tome 2 p.322 et 330)



Pour réducteur RFV

Pour réducteur RFK

REMISES

Qté	1+	2+	4+
Rem. Prix	-5%	Sur demande	

Références	L	H	N1	N2	B	C	ØA	Pour réducteur	Prix Uni.
RFV40-BR/SS	100	116	47,3	-	15	12	10,5	RFV40	44,29 €
RFV50-BR/SS	100	116	55,3	55,30	15	12	10,5	RFV50-RFK28	46,44 €
RFV63-BR/SS	150	166	55,3	64,80	15	12	10,5	RFV63-RFK38	48,60 €
RFK48-BR/SS	200	225	-	74,30	26	23	20,5	RFK48	117,14 €
RFK58-BR/SS	200	225	-	85,55	26	23	20,5	RFK58	132,13 €

Dimensions en mm

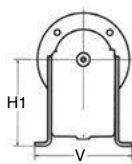
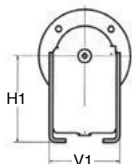
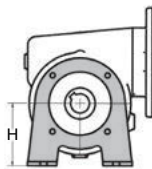
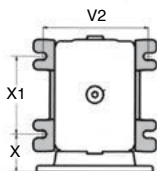
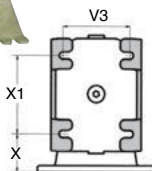
Tél/ **0 825 88 5000**
Service 0,15 € / min
+ prix appel

- Pied pour réducteur RFV
- Montage vers l'intérieur ou vers l'extérieur
- Vendu par paire
- Matière :
inox 316

Spécial agroalimentaire

Accessoires

- Réducteur RFV
(tome 2 p.322)



Montage
vers l'intérieur

Montage
vers l'extérieur

REMISES

Qté	1+	2+	4+
Rem.	Prix -5% Sur demande		

Références	H	H1	V	V1	X	X1	V2	V3	Prix Uni.
RFV40-FP/SS	50	90	111	83	35	70	95	60	82,12 €
RFV50-FP/SS	60	110	131	97	40	80	114	70	89,69 €
RFV63-FP/SS	72	135	156	116	45	100	137	85	109,15 €

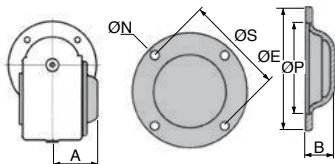
Dimensions en mm

Pour réducteur à roue et vis sans fin et hypoïde **RFV_{CAP}** **RFK_{CAP}**

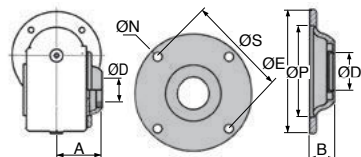
- Capot permettant d'éviter la rétention de matière dans l'alésage de sortie des réducteurs inox à roue et vis sans fin RFV et réducteurs inox hypoïdes RFK
- Pour optimiser la protection, il convient d'utiliser 1 capot de chaque côté du réducteur
- Matière :
Inox 316

Accessoires

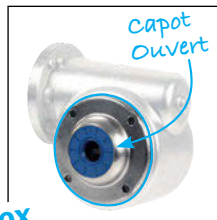
- Réducteur RFV, RFK
(tome 2 p.322 et 330)



Capot fermé RFV-CAP-F/SS et RFK-CAP-F/SS



Capot ouvert RFV-CAP-AT/SS et RFK-CAP-AT/SS



inox



inox

REMISES

Qté	1+	2+	4+
Rem.	Prix	-5%	Sur demande

Références	ØE	ØP	ØD	B	A	ØS	ØN	Pour réducteur	Prix Uni.
Capot fermé									
RFV40-CAP-F/SS	90	60	-	20,0	56,5	75	6,5	RFV40	32,39 €
RFV50-CAP-F/SS	100	70	-	20,5	64,0	85	8,5	RFV50-RFK28	39,96 €
RFV63-CAP-F/SS	110	80	-	26,0	79,0	95	8,5	RFV63-RFK38	47,53 €
RFK48-CAP-F/SS	140	95	-	28,0	85,0	115	8,5	RFK48	65,26 €
RFK58-CAP-F/SS	160	110	-	28,0	95,0	130	10,5	RFK58	80,18 €
Capot ouvert pour arbre traversant									
RFV40-CAP-AT/SS	90	60	18	17,0	53,5	75	6,5	RFV40	35,64 €
RFV50-CAP-AT/SS	100	70	25	17,0	61,0	85	8,5	RFV50	42,12 €
RFK28-CAP-AT/SS	100	70	20	17,0	61,0	85	8,5	RFK28	40,08 €
RFV63-CAP-AT/SS	110	80	25	22,0	75,0	95	8,5	RFV63-RFK38	49,69 €
RFK48-CAP-AT/SS	140	95	30	28,0	85,0	115	8,5	RFK48	67,13 €
RFK58-CAP-AT/SS	160	110	35	28,0	95,0	130	10,5	RFK58	82,04 €

Dimensions en mm

0 825 88 5000

Service 0,15 € / min
+ prix appel

Tél/

Réducteur **inox** à roue et vis sans fin

RFV Tableau sélection moteur et réducteur

Puissance P _{1n} (kW)	Vitesse sortie (t/min)	Couple sortie M _{2n} (Nm)	Rapport réduction	F _{r2} (N)	Facteur service Fs	Réducteur	Moteur
0,18	70	19	20/1	1824	2,1	RFV40	DER63- A4-B14/SS
	56	23	25/1	1964	1,7		
	46,7	25	30/1	2087	1,8		
	35	32	40/1	2298	1,3		
	28	37	50/1	2475	1,0		
	35	33	40/1	3153	2,3	RFV50	DER63- A4-B14/SS
	28	39	50/1	3397	1,9		
	23,3	43	60/1	3610	1,6		
	17,5	52	80/1	3973	1,2		
	186,7	11	7,5/1	1315	3,6		
0,25	140	14	10/1	1447	2,8	RFV40	DER71- A4-B14/SS
	93,3	20	15/1	1657	2,0		
	70	26	20/1	1824	1,5		
	56	32	25/1	1964	1,3		
	46,7	35	30/1	2087	1,2		
	70	27	20/1	2503	2,7	RFV50	DER71- A4-B14/SS
	56	32	25/1	2696	2,2		
	46,7	36	30/1	2865	2,3		
	35	46	40/1	3153	1,7		
	28	54	50/1	3397	1,4		
23,3	60	60/1	3610	1,1	RFV63	DER71- A4-B14/SS	
28	55	50/1	4440	2,4			
23,3	63	60/1	4719	2,0			
17,5	76	80/1	5193	1,6			
14	87	100/1	5595	1,4			
0,37	186,7	16	7,5/1	1315	2,5	RFV40	DER71- B4-B14/SS
	140	21	10/1	1447	1,9		
	93,3	30	15/1	1657	1,3		
	70	39	20/1	1824	1,0		
	140	21	10/1	1987	3,4		
	93,3	31	15/1	2274	2,4	RFV50	DER71- B4-B14/SS
	70	39	20/1	2503	1,9		
	56	47	25/1	2696	1,5		
	46,7	54	30/1	2865	1,6		
	35	68	40/1	3153	1,1		
35	70	40/1	4122	2,1	RFV63	DER71- B4-B14/SS	
28	82	50/1	4440	1,6			
23,3	94	60/1	4719	1,4			
17,5	113	80/1	5193	1,1			
186,7	24	7,5/1	1805	2,9			
0,55	140	32	10/1	1987	2,3	RFV50	DER80- A4-B14/SS
	93,3	46	15/1	2274	1,6		
	70	59	20/1	2503	1,2		
	56	70	25/1	2696	1,0		
	46,7	80	30/1	2865	1,1		
	70	60	20/1	3272	2,2	RFV63	DER80- A4-B14/SS
	56	72	25/1	3524	1,8		
	46,7	82	30/1	3745	1,9		
	35	104	40/1	4122	1,4		
	28	122	50/1	4440	1,1		

Réducteur **inox** à roue et vis sans fin

Tableau sélection moteur et réducteur **RFV**

Puissance P1n (kW)	Vitesse sortie (t/min)	Couple sortie M _{2n} (Nm)	Rapport réduction	F _{r2} (N)	Facteur service Fs	Réducteur	Moteur
0,75	186,7	33	7,5/1	1805	2,1	RFV50	DER80- B4-B14/SS
	140	43	10/1	1987	1,7		
	93,3	62	15/1	2274	1,2		
	93,3	63	15/1	2973	2,2	RFV63	DER80- B4-B14/SS
	70	82	20/1	3272	1,6		
	56	98	25/1	3524	1,3		
1,1	46,7	112	30/1	3745	1,4	RFV63	DER90- S4-B14/SS
	35	141	40/1	4122	1,0		
	186,7	50	7,5/1	2359	2,6		
	140	65	10/1	2597	2,0		
1,5	93,3	92	15/1	2973	1,5	RFV63	DER90- L4-B14/SS
	70	120	20/1	3272	1,1		
	186,7	68	7,5/1	2359	1,9		
	140	88	10/1	2597	1,5		
	93,3	126	15/1	2973	1,1		

Charge radiale

RFV

Pour calculer la charge radiale, utiliser la formule :

Avec : Fr charge radiale (N)
M couple sur l'arbre (Nm)
d diamètre de l'élément de transmission (mm)
fz facteur de transmission (voir tableau)

$$F_r = \frac{M \cdot 2000 \cdot f_z}{d_0} [N]$$

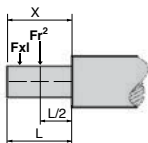
Pour calculer la charge radiale admissible sur l'arbre, utiliser la formule :

Avec : Fr2 charge radiale admissible (x=L/2) Voir tableau
(N) a, b constante, voir tableau
x distance du point d'application de votre charge (mm)

$$F_x L \leq \frac{F_{r2} \cdot a}{(b + x)} [N]$$

Élément de transmission	Facteur Fz	Facteur M _{2n} (Nm)
	Engrenage	1,00
1,15		<17 dents
Pignon à chaîne	1,00	>=20 dents
	1,25	<20 dents
	1,40	<13 dents
Poulie à gorge	1,75	Dépend de la tension
Poulie dentée	2,50	Dépend de la tension

	RFV40	RFV50	RFV63
a	84	101	120
b	64	76	95
Fr ² max (N)	3490	4840	6270



- Réducteur idéal pour l'agroalimentaire
- Rapport 7,5:1 à 60:1
- Réduction 2 étages
- Bride B14
- Surfaces arrondies et polies pour éviter la rétention de matière
- Lubrification avec graisse alimentaire
- Rendement 92%
- Matières :
Carter inox 316

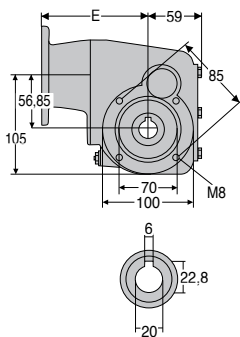
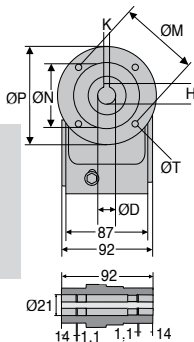


Info

- Sans plaque signalétique, mais avec gravure pour éviter les accumulations de matière.

Accessoires

- Idéal pour moteur 4 pôles DER pour former un motoréducteur (tome 2 p.318)
- Bras de réaction pieds et capot de protection (tome 2 p.338, p.339, p.340)



Arbre de sortie

Dimensions brides

	ØD	K	H	ØP	ØM	ØN	E	ØT
Bride 71B14	14	5	16,3	105	85	70	112,5	7
Bride 80B14	19	6	21,8	120	100	80	132,5	7
Bride 90B14	24	8	27,3	140	115	95	132,5	9

REMISES

Qté	1+	2+	4+
Rem. Prix		-5%	Sur demande

Références			Rapport de réduction nominal	Rapport de réduction réel	Prix Uni.
Bride 71B14	Bride 80B14	Bride 90B14			
RFK28B-7.5-71B14/SS	RFK28B-7.5-80B14/SS	RFK28B-7.5-90B14/SS	7,5	7,73	856,37 €
RFK28B-10-71B14/SS	RFK28B-10-80B14/SS	RFK28B-10-90B14/SS	10	10,47	856,37 €
RFK28B-12-71B14/SS	RFK28B-12-80B14/SS	RFK28B-12-90B14/SS	12,5	12,47	856,37 €
RFK28B-15-71B14/SS	RFK28B-15-80B14/SS		15	14,92	856,37 €
RFK28B-20-71B14/SS	RFK28B-20-80B14/SS		20	20,21	856,37 €
RFK28B-25-71B14/SS	RFK28B-25-80B14/SS		25	24,07	856,37 €
RFK28B-30-71B14/SS	RFK28B-30-80B14/SS		30	29,33	856,37 €
RFK28B-40-71B14/SS			40	40,09	856,37 €
RFK28B-50-71B14/SS			50	48,86	856,37 €
RFK28B-60-71B14/SS			60	58,36	856,37 €

Dimensions en mm

- Réducteur idéal pour l'agroalimentaire
- Rapport 50:1 à 300:1
- Réduction 3 étages
- Bride B14 ou B5
- Surfaces arrondies et polies pour éviter la rétention de matière
- Lubrification avec graisse alimentaire
- Rendement 90%
- Matières :
Carter inox 316

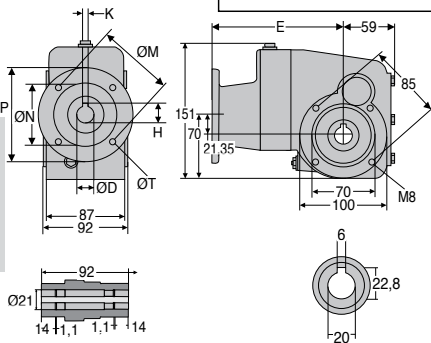


Info

- Sans plaque signalétique, mais avec gravure pour éviter les accumulations de matière.

Accessoires

- Idéal pour moteur 4 pôles DER pour former un motoréducteur (tome 2 p.318)
- Bras de réaction pieds et capot de protection (tome 2 p.338, p.339, p.340)



Arbre de sortie

Dimensions brides

	ØD	K	H	ØP	ØM	ØN	E	ØT
Bride 63B5	11	4	12,8	140	115	95	139,5	9
Bride 71B14	14	5	16,3	105	85	70	146,5	7

REMISES

Qté	1+	2+	4+
Rem. Prix	-5%	Sur demande	

Références		Rapport de réduction nominal	Rapport de réduction réel	Prix Uni.
Bride 63B5	Bride 71B14			
RFK28C-50-63B5/SS	RFK28C-50-71B14/SS	50	52,36	1 066,51 €
RFK28C-60-63B5/SS	RFK28C-60-71B14/SS	60	62,36	1 066,51 €
RFK28C-75-63B5/SS	RFK28C-75-71B14/SS	75	74,62	1 066,51 €
RFK28C-100-63B5/SS	RFK28C-100-71B14/SS	100	101,04	1 066,51 €
RFK28C-125-63B5/SS	RFK28C-125-71B14/SS	125	120,34	1 066,51 €
RFK28C-150-63B5/SS		150	146,67	1 066,51 €
RFK28C-200-63B5/SS		200	200,44	1 066,51 €
RFK28C-250-63B5/SS		250	244,29	1 066,51 €
RFK28C-300-63B5/SS		300	291,79	1 066,51 €

Dimensions en mm

Tél/ 0 825 88 5000
Service 0,15 € / min
+ prix appel

- Réducteur idéal pour l'agroalimentaire
- Rapport 7,5:1 à 60:1
- Réduction 2 étages
- Bride B14
- Surfaces arrondies et polies pour éviter la rétention de matière
- Lubrification avec graisse alimentaire
- Rendement 92%
- Matières :
Carter inox 316

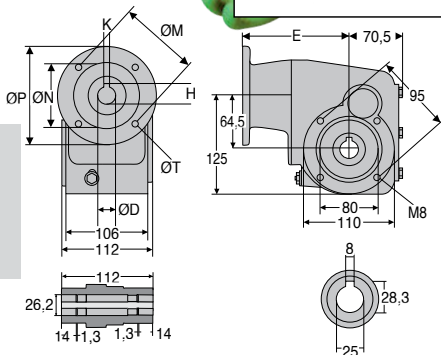


Info

- Sans plaque signalétique, mais avec gravure pour éviter les accumulations de matière.

Accessoires

- Idéal pour moteur 4 pôles DER pour former un motoréducteur (tome 2 p.318)
- Bras de réaction pieds et capot de protection (tome 2 p.338, p.339, p.340)



Arbre de sortie

Dimensions brides

	$\varnothing D$	K	H	$\varnothing P$	$\varnothing M$	$\varnothing N$	E	$\varnothing T$
Bride 71B14	14	5	16,3	105	85	70	112,5	7
Bride 80B14	19	6	21,8	120	100	80	132,5	7
Bride 90B14	24	8	27,3	140	115	95	132,5	9

REMISES

Qté	1+	2+	4+
Rem. Prix		-5%	Sur demande

Références			Rapport de réduction nominal	Rapport de réduction réel	Prix Uni.
Bride 71B14	Bride 80B14	Bride 90B14	7,5	7,6	1 082,28 €
	RFK38B-7.5-80B14/SS	RFK38B-7.5-90B14/SS	10	10,5	1 082,28 €
	RFK38B-10-80B14/SS	RFK38B-10-90B14/SS	12,5	12,67	1 082,28 €
	RFK38B-12-80B14/SS	RFK38B-12-90B14/SS	15	14,67	1 082,28 €
	RFK38B-15-71B14/SS	RFK38B-15-80B14/SS	20	20,25	1 082,28 €
	RFK38B-20-71B14/SS	RFK38B-20-80B14/SS	25	24,44	1 082,28 €
	RFK38B-25-71B14/SS	RFK38B-25-80B14/SS	30	30,31	1 082,28 €
	RFK38B-30-71B14/SS	RFK38B-30-80B14/SS	40	39,29	1 082,28 €
	RFK38B-40-71B14/SS	RFK38B-40-80B14/SS	50	48,71	1 082,28 €
	RFK38B-50-71B14/SS	RFK38B-50-80B14/SS	60	60,5	1 082,28 €
	RFK38B-60-71B14/SS	RFK38B-60-80B14/SS			

Dimensions en mm

- Réducteur idéal pour l'agroalimentaire
- Rapport 50:1 à 300:1
- Réduction 3 étages
- Bride B14 ou B5
- Surfaces arrondies et polies pour éviter la rétention de matière
- Lubrification avec graisse alimentaire
- Rendement 90%
- Matières :
Carter inox 316

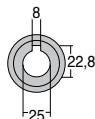
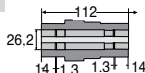
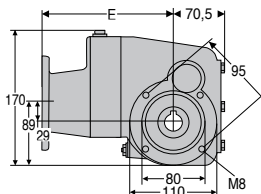
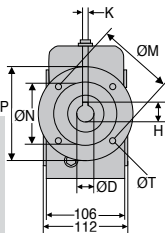


Info

- Sans plaque signalétique, mais avec gravure pour éviter les accumulations de matière.

Accessoires

- Idéal pour moteur 4 pôles DER pour former un motoréducteur (tome 2 p.318)
- Bras de réaction pieds et capot de protection (tome 2 p.338, p.339, p.340)



Arbre de sortie

Dimensions brides

	ØD	K	H	ØP	ØM	ØN	E	ØT
Bride 63B5	11	4	12,8	140	115	95	151	9
Bride 71B14	14	5	16,3	105	85	70	158	7
Bride 80B14	19	6	21,8	120	100	80	178	7

REMISES

Qté	1+	2+	4+
Rem.	Prix	-5%	Sur demande

Références			Rapport de réduction nominal	Rapport de réduction réel	Prix Uni.
Bride 63B5	Bride 71B14	Bride 80B14			
RFK38C-50-63B5/SS	RFK38C-50-71B14/SS	RFK38C-50-80B14/SS	50	52,48	1 297,68 €
RFK38C-60-63B5/SS	RFK38C-60-71B14/SS	RFK38C-60-80B14/SS	60	63,33	1 297,68 €
RFK38C-75-63B5/SS	RFK38C-75-71B14/SS		75	73,33	1 297,68 €
RFK38C-100-63B5/SS	RFK38C-100-71B14/SS		100	101,27	1 297,68 €
RFK38C-125-63B5/SS	RFK38C-125-71B14/SS		125	122,22	1 297,68 €
RFK38C-150-63B5/SS	RFK38C-150-71B14/SS		150	151,56	1 297,68 €
RFK38C-200-63B5/SS			200	196,43	1 297,68 €
RFK38C-250-63B5/SS			250	243,57	1 297,68 €
RFK38C-300-63B5/SS			300	302,5	1 297,68 €

Dimensions en mm

- Réducteur idéal pour l'agroalimentaire
- Rapport 7,5:1 à 60:1
- Réduction 2 étages
- Bride B14
- Surfaces arrondies et polies pour éviter la rétention de matière
- Lubrification avec graisse alimentaire
- Rendement 92%
- Matières :
Carter inox 316

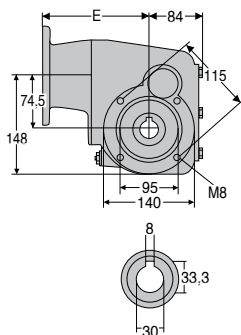
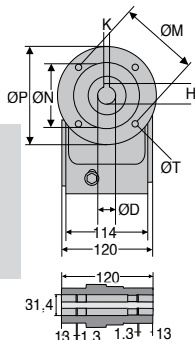


Info

- Sans plaque signalétique, mais avec gravure pour éviter les accumulations de matière.

Accessoires

- Idéal pour moteur 4 pôles DER pour former un motoréducteur (tome 2 p.318)
- Bras de réaction pieds et capot de protection (tome 2 p.338, p.339, p.340)



Arbre de sortie

Dimensions brides

	ØD	K	H	ØP	ØM	ØN	E	ØT
Bride 71B14	14	5	16,3	105	85	70	145,5	6,5
Bride 80B14	19	6	21,8	120	100	80	165,5	6,5
Bride 90B14	24	8	27,3	140	115	95	165,5	9

REMISES

Qté	1+	2+	4+
Rem. Prix		-5%	Sur demande

Références			Rapport de réduction nominal	Rapport de réduction réel	Prix Uni.	
Bride 71B14	Bride 80B14	Bride 90B14	RFK48B-7,5-90B14/SS	7,5	7,48	1 392,26 €
			RFK48B-10-90B14/SS	10	9,84	1 392,26 €
			RFK48B-12-90B14/SS	12,5	12,49	1 392,26 €
			RFK48B-15-80B14/SS	15	15,09	1 392,26 €
			RFK48B-20-80B14/SS	20	19,84	1 392,26 €
			RFK48B-25-80B14/SS	25	25,19	1 392,26 €
			RFK48B-30-80B14/SS	30	30,24	1 392,26 €
RFK48B-40-71B14/SS	RFK48B-40-80B14/SS	RFK48B-40-90B14/SS	40	40,13	1 392,26 €	
RFK48B-50-71B14/SS	RFK48B-50-80B14/SS	RFK48B-50-90B14/SS	50	48,18	1 392,26 €	
RFK48B-60-71B14/SS	RFK48B-60-80B14/SS	RFK48B-60-90B14/SS	60	59,44	1 392,26 €	

Dimensions en mm

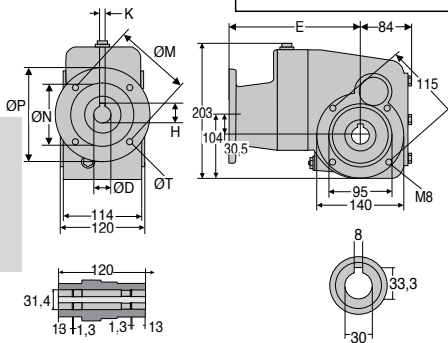
- Réducteur idéal pour l'agroalimentaire
- Rapport 50:1 à 300:1
- Réduction 3 étages
- Bride B14 ou B5
- Surfaces arrondies et polies pour éviter la rétention de matière
- Lubrification avec graisse alimentaire
- Rendement 90%
- Matières :
Carter inox 316

Info

- Sans plaque signalétique, mais avec gravure pour éviter les accumulations de matière.

Accessoires

- Idéal pour moteur 4 pôles DER pour former un motoréducteur (tome 2 p.318)
- Bras de réaction pieds et capot de protection (tome 2 p.338, p.339, p.340)



Arbre de sortie

Dimensions brides

	ØD	K	H	ØP	ØM	ØN	E	ØT
Bride 63B5	11	4	12,8	140	115	95	178,8	9
Bride 71B14	14	5	16,3	105	85	70	185,8	6,5
Bride 80B14	19	6	21,8	120	100	80	205,8	6,5

REMISES

Qté	1+	2+	4+
Rem. Prix	-5%	Sur demande	

Références			Rapport de réduction nominal	Rapport de réduction réel	Prix Uni.
Bride 63B5	Bride 71B14	Bride 80B14			
	RFK48C-50-71B14/SS	RFK48C-50-80B14/SS	50	49,18	1 665,46 €
	RFK48C-60-71B14/SS	RFK48C-60-80B14/SS	60	62,43	1 665,46 €
	RFK48C-75-63B5/SS	RFK48C-75-71B14/SS	75	75,45	1 665,46 €
	RFK48C-100-63B5/SS	RFK48C-100-71B14/SS	100	99,22	1 665,46 €
	RFK48C-125-63B5/SS	RFK48C-125-71B14/SS	125	125,95	1 665,46 €
	RFK48C-150-63B5/SS	RFK48C-150-71B14/SS	150	151,2	1 665,46 €
	RFK48C-200-63B5/SS	RFK48C-200-71B14/SS	200	200,66	1 665,46 €
	RFK48C-250-63B5/SS	RFK48C-250-71B14/SS	250	240,89	1 665,46 €
	RFK48C-300-63B5/SS	RFK48C-300-71B14/SS	300	297,21	1 665,46 €

Dimensions en mm

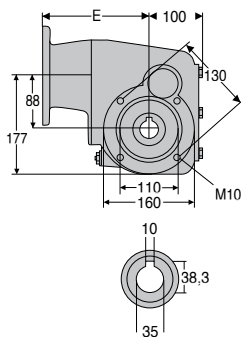
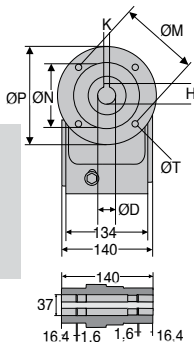
- Réducteur idéal pour l'agroalimentaire
- Rapport 7,5:1 à 60:1
- Réduction 2 étages
- Bride B14
- Surfaces arrondies et polies pour éviter la rétention de matière
- Lubrification avec graisse alimentaire
- Rendement 92%
- Matières :
Carter inox 316

Info

- Sans plaque signalétique, mais avec gravure pour éviter les accumulations de matière.

Accessoires

- Idéal pour moteur 4 pôles DER pour former un motoréducteur (tome 2 p.318)
- Bras de réaction pieds et capot de protection (tome 2 p.338, p.339, p.340)



Arbre de sortie

Dimensions brides

	ØD	K	H	ØP	ØM	ØN	E	ØT
Bride 71B14	14	5	16,3	105	85	70	162	6,5
Bride 80B14	19	6	21,8	120	100	80	182	6,5
Bride 90B14	24	8	27,3	140	115	95	182	9

REMISES

Qté	1+	2+	4+
Rem. Prix		-5%	Sur demande

Références			Rapport de réduction nominal	Rapport de réduction réel	Prix Uni.
Bride 71B14	Bride 80B14	Bride 90B14			
		RFK58B-7,5-90B14/SS	7,5	7,48	1 737,27 €
		RFK58B-10-90B14/SS	10	9,84	1 737,27 €
		RFK58B-12-90B14/SS	12,5	12,49	1 737,27 €
	RFK58B-15-80B14/SS	RFK58B-15-90B14/SS	15	15,09	1 737,27 €
	RFK58B-20-80B14/SS	RFK58B-20-90B14/SS	20	19,84	1 737,27 €
	RFK58B-25-80B14/SS	RFK58B-25-90B14/SS	25	25,19	1 737,27 €
	RFK58B-30-80B14/SS	RFK58B-30-90B14/SS	30	30,24	1 737,27 €
	RFK58B-40-80B14/SS	RFK58B-40-90B14/SS	40	40,13	1 737,27 €
RFK58B-50-71B14/SS	RFK58B-50-80B14/SS	RFK58B-50-90B14/SS	50	48,18	1 737,27 €
RFK58B-60-71B14/SS	RFK58B-60-80B14/SS	RFK58B-60-90B14/SS	60	59,04	1 737,27 €

Dimensions en mm

- Réducteur idéal pour l'agroalimentaire
- Rapport 50:1 à 300:1
- Réduction 3 étages
- Bride B14 ou B5
- Surfaces arrondies et polies pour éviter la rétention de matière
- Lubrification avec graisse alimentaire
- Rendement 90%
- Matières :
Carter inox 316

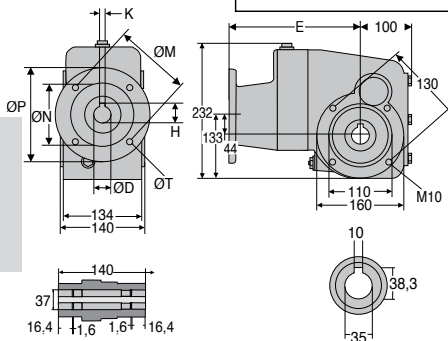


Info

- Sans plaque signalétique, mais avec gravure pour éviter les accumulations de matière.

Accessoires

- Idéal pour moteur 4 pôles DER pour former un motoréducteur (tome 2 p.318)
- Bras de réaction pieds et capot de protection (tome 2 p.338, p.339, p.340)



Arbre de sortie

Dimensions brides

	ØD	K	H	ØP	ØM	ØN	E	ØT
Bride 63B5	11	4	12,8	140	115	95	195,3	9
Bride 71B14	14	5	16,3	105	85	70	202,3	6,5
Bride 80B14	19	6	21,8	120	100	80	222,3	6,5

REMISES

Qté	1+	2+	4+
Rem.	Prix	-5%	Sur demande

Références			Rapport de réduction nominal	Rapport de réduction réel	Prix Uni.
Bride 63B5	Bride 71B14	Bride 80B14			
	RFK58C-50-71B14/SS	RFK58C-50-80B14/SS	50	49,18	2 017,47 €
	RFK58C-60-71B14/SS	RFK58C-60-80B14/SS	60	62,43	2 017,47 €
	RFK58C-75-63B5/SS	RFK58C-75-71B14/SS	75	75,45	2 017,47 €
	RFK58C-100-63B5/SS	RFK58C-100-71B14/SS	100	99,22	2 017,47 €
	RFK58C-125-63B5/SS	RFK58C-125-71B14/SS	125	125,95	2 017,47 €
	RFK58C-150-63B5/SS	RFK58C-150-71B14/SS	150	151,2	2 017,47 €
	RFK58C-200-63B5/SS	RFK58C-200-71B14/SS	200	200,66	2 017,47 €
	RFK58C-250-63B5/SS	RFK58C-250-71B14/SS	250	240,89	2 017,47 €
	RFK58C-300-63B5/SS	RFK58C-300-71B14/SS	300	295,18	2 017,47 €

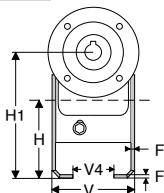
Dimensions en mm

Tél/ **0 825 88 5000**
Service 0,15 € / min
+ prix appel

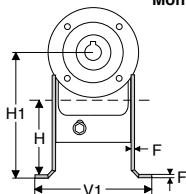
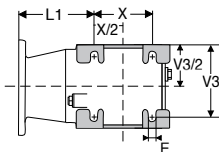
- Pied pour réducteur RFK
- Montage vers l'intérieur ou vers l'extérieur
- Vendu par paire
- Matière :
Inox 316

Accessoires

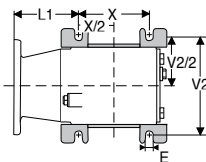
- Réducteur RFK
(tome 2 p.330)



Montage vers l'intérieur



Montage vers l'extérieur



REMISES

Qté	1+	2+	4+
Rem. Prix	-5%	Sur demande	

Références	H	H1	V	V1	V2	V3	V4	X	E	F
RFK28-FP/SS	80	136,85	93	129	110	70	51	80	8,5	3
RFK38-FP/SS	90	154,50	114	157	135	85	63	100	8,5	4
RFK48-FP/SS	95	169,50	124	170	148	90	68	120	11,5	5
RFK58-FP/SS	110	198,00	144	204	178	100	74	140	13,0	5

Références	L1 pour bride				Prix Uni.
	63B5	71B14	80B14	90B14	
RFK28-FP/SS	65,5	72,5	92,5	92,5	84,33 €
RFK38-FP/SS	67,0	74,0	94,0	94,0	107,77 €
RFK48-FP/SS	78,5	85,5	105,5	105,5	133,07 €
RFK58-FP/SS	85,0	92,0	112,0	112,0	165,87 €

Dimensions en mm

Tél/ **0 825 88 5000**
Service 0,15 € / min
+ prix appel

Tableau sélection moteur et réducteur **RFK**

Puissance P1n (kW)	Vitesse sortie (t/min)	Couple sortie (Nm)	Rapport		Facteur de service Fs	Réducteur		Moteur	
			réduction Nominal	réduction Réel		r2 (N)	Réducteur		
0,18	22,0	69	60	62,36	3030	1,9	RFK28C- 63B5/SS	DER63-A4- B5/SS	
	27,0	58	60	52,36	2860	1,7			
	9,2	167	150	151,56	4650	1,2	RFK38C- 63B5/SS	DER63-A4- B5/SS	
	11,5	135	125	122,22	4330	1,3			
	13,8	112	100	101,27	4070	1,3			
	19,1	81	75	73,33	3650	1,4			
	22,0	70	60	63,33	3480	2,6			
	27,0	58	50	52,48	3270	2,6			
	4,7	328	300	297,21	6500	1,1			
	5,8	266	250	240,89	6500	1,3			
	7,0	222	200	200,66	6500	1,4			
	9,3	167	150	151,20	6500	2,1			
	11,1	139	125	125,95	5980	2,2	RFK48C- 63B5/SS	DER63-A4- B5/SS	
	14,1	110	100	99,22	5520	2,2			
	18,6	83	75	75,45	5040	2,4	RFK58C- 63B5/SS	DER63-A4- B5/SS	
	4,7	326	300	295,18	8300	1,5			
	5,8	266	250	240,89	8300	1,9			
	7,0	222	200	200,66	8300	2,2			
	9,3	167	150	151,20	8050	3,0			
	11,1	139	125	125,95	7580	3,4			
14,1	110	100	99,22	7000	3,5				
18,6	83	75	75,45	6390	3,6				
22,0	96	60	62,36	3030	1,4	RFK28C- 71B14/SS			DER71-A4- B14/SS
27,0	80	50	52,36	2860	1,2				
24,0	92	60	58,36	2960	1,4	RFK28B- 71B14/SS	DER71-A4- B14/SS		
29,0	77	50	48,86	2790	1,7				
35,0	63	40	40,09	2610	2,1				
48,0	46	30	29,33	2350	2,8				
58,0	38	25	24,07	2200	3,4				
69,0	32	20	20,21	2080	3,2				
94,0	23	15	14,92	1880	3,4				
22,0	97	60	63,33	3480	1,9			RFK38C- 71B14/SS	DER71-A4- B14/SS
27,0	81	50	52,48	3270	1,9				
23,0	95	60	60,50	3430	2,1			RFK38B- 71B14/SS	DER71-A4- B14/SS
29,0	76	50	48,71	3190	2,6				
36,0	62	40	39,29	2970	2,9				
46,0	48	30	30,31	2720	4,2				
9,3	232	150	151,20	6500	1,5				
11,1	193	125	125,95	5980	1,6				
14,1	152	100	99,22	5520	1,6	RFK48C- 71B14/SS	DER71-A4- B14/SS		
18,6	116	75	75,45	5040	1,7				
22,0	96	60	62,43	4730	3,1	RFK48B- 71B14/SS	DER71-A4- B14/SS		
28,0	75	50	49,18	4370	3,2				
24,0	93	60	59,44	4660	3,8				
29,0	76	50	48,18	4340	4,6				
4,7	453	300	295,18	8300	1,1				
5,8	370	250	240,89	8300	1,4				
7,0	308	200	200,66	8300	1,6				
9,3	232	150	151,20	8050	2,2			RFK58C- 71B14/SS	DER71- A4-B14/SS
11,1	193	125	125,95	7580	2,5				
14,1	152	100	99,22	7000	2,5				

Dimensions en mm

Tél **0 825 88 5000**
Service 0,15 € / min
+ prix appel

RFK Tableau sélection moteur et réducteur

Puissance P1n (kW)	Vitesse sortie (t/min)	Couple sortie (Nm)	Rapport		Facteur de service Fs	Réducteur	Moteur	
			réduction Nominal	réduction Réel				
0,25	18,6	116	75	75,45	6390	RFK58C-71B14/SS	DER71-A4-B14/SS	
	22,0	96	60	62,43	6000			
	28,0	75	50	49,18	5540			
	29,0	113	50	48,86	2790	RFK28B-71B14/SS	DER71-B4-B14/SS	
	35,0	93	40	40,09	2610			
	48,0	68	30	29,33	2350			
	58,0	56	25	24,07	2200			
	69,0	47	20	20,21	2080			
	94,0	35	15	14,92	1880			
	112,0	29	12,5	12,47	1770			
	134,0	24	10	10,47	1670			
	181,0	17,9	7,5	7,73	1510			
	22,0	144	60	63,33	3480	RFK38C-71B14/SS	DER71-B4-B14/SS	
	27,0	119	50	52,48	3270			
	23,0	140	60	60,50	3430			
	29,0	113	50	48,71	3190	RFK38B-71B14/SS	DER71-B4-B14/SS	
	36,0	91	40	39,29	2970			
	46,0	70	30	30,31	2720			
57,0	57	25	24,44	2530				
69,0	47	20	20,25	2380				
95,0	34	15	14,67	2130				
0,37	9,3	343	150	151,20	6500	RFK48C-71B14/SS	DER71-B4-B14/SS	
	11,1	286	125	125,95	5980			
	14,1	225	100	99,22	5520			
	18,6	171	75	75,45	5040			
	22,0	142	60	62,43	4730			
	28,0	112	50	49,18	4370			
	24,0	138	60	59,44	4660	RFK48B-71B14/SS	DER71-B4-B14/SS	
	29,0	112	50	48,18	4340			
	35,0	93	40	40,13	4080			
	7,0	456	200	200,66	8300	RFK58C-71B14/SS	DER71-B4-B14/SS	
	9,3	343	150	151,20	8050			
	11,1	286	125	125,95	7580			
	14,1	225	100	99,22	7000			
	18,6	171	75	75,45	6390			
	22,0	142	60	62,43	6000			
	28,0	112	50	49,18	5540			
	24,0	137	60	59,04	5890			
	29,0	112	50	48,18	5500			
48,0	101	30	29,33	2350	RFK58B-71B14/SS	DER71-B4-B14/SS		
58,0	83	25	24,07	2200				
69,0	70	20	20,21	2080				
94,0	51	15	14,92	1880	RFK28B-80B14/SS	DER80-A4-B14/SS		
112,0	43	12,5	12,47	1770				
134,0	36	10	10,47	1670				
181,0	27	7,5	7,73	1510				
29,0	168	50	48,71	3190			RFK38B-80B14/SS	DER80-A4-B14/SS
36,0	136	40	39,29	2970				
46,0	105	30	30,31	2720				
57,0	84	25	24,44	2530				
69,0	70	20	20,25	2380				
95,0	51	15	14,67	2130				

Dimensions en mm

Tableau sélection moteur et réducteur **RFK**

Puissance P1n (kW)	Vitesse sortie (t/min)	Couple sortie (Nm)	Rapport		Facteur de service Fs	Réducteur	Moteur
			réduction Nominal	réduction Réel			
	95,0	51	15	14,67	2130	2,2	
	110,0	44	12,5	12,67	2030	4,1	RFK38B-80B14/SS
	133,0	36	10	10,5	1910	4,1	DER80-A4-B14/SS
	184,0	26	7,5	7,6	1710	4,2	
0,55	22,0	211	60	62,43	4730	1,4	RFK48C-80B14/SS
	28,0	166	50	49,18	4370	1,4	DER80-A4-B14/SS
	24,0	205	60	59,44	4660	1,7	
	29,0	166	50	48,18	4340	2,1	
	35,0	139	40	40,13	4080	2,2	
	46,0	104	30	30,24	3720	3,4	RFK48B-80B14/SS
	56,0	87	25	25,19	3500	3,5	DER80-A4-B14/SS
	71,0	68	20	19,84	3230	3,5	
	93,0	52	15	15,09	2950	3,8	
	11,1	425	125	125,95	7580	1,1	
	14,1	335	100	99,22	7000	1,1	
	18,6	255	75	75,45	6390	1,2	RFK58C-80B14/SS
	22,0	211	60	62,43	6000	2,3	DER80-A4-B14/SS
	28,0	166	50	49,18	5540	2,3	
	24,0	204	60	59,04	5890	2,5	
	29,0	166	50	48,18	5500	3,0	RFK58B-80B14/SS
	35,0	139	40	40,13	5170	3,5	DER80-A4-B14/SS
	46,0	104	30	30,24	4710	4,8	
	58,0	113	25	24,07	2200	1,1	
	69,0	95	20	20,21	2080	1,1	
94,0	70	15	14,92	1880	1,1	RFK28B-80B14/SS	
112,0	59	12,5	12,47	1770	2,2	DER80-B4-B14/SS	
134,0	49	10	10,47	1670	2,0		
181,0	36	7,5	7,73	1510	2,2		
46,0	143	30	30,31	2720	1,4		
57,0	115	25	24,44	2530	1,6		
69,0	95	20	20,25	2380	1,6		
95,0	69	15	14,67	2130	1,6	RFK38B-80B14/SS	
110,0	60	12,5	12,67	2030	3,0	DER80-B4-B14/SS	
133,0	49	10	10,50	1910	3,0		
184,0	36	7,5	7,60	1710	3,1		
22,0	287	60	62,43	4730	1,0	RFK48C-80B14/SS	
28,0	226	50	49,18	4370	1,1	DER80-B4-B14/SS	
24,0	280	60	59,44	4660	1,3		
29,0	227	50	48,18	4340	1,5		
35,0	189	40	40,13	4080	1,6		
46,0	142	30	30,24	3720	2,5	RFK48B-80B14/SS	
56,0	119	25	25,19	3500	2,5	DER80-B4-B14/SS	
71,0	93	20	19,84	3230	2,6		
93,0	71	15	15,09	2950	2,8		
22,0	287	60	62,43	6000	1,7		
28,0	226	50	49,18	5540	1,7		
24,0	278	60	59,04	5890	1,8		
29,0	227	50	48,18	5500	2,2	RFK48C-80B14/SS	
35,0	189	40	40,13	5170	2,5	DER80-B4-B14/SS	
46,0	142	30	30,24	4710	3,5		
56,0	119	25	25,19	4430	4,0		

Dimensions en mm

Tél 0 825 88 5000
Service 0,15 € / min
+ prix appel

RFK Tableau sélection moteur et réducteur

Puissance P1n (kW)	Vitesse sortie (t/min)	Couple sortie (Nm)	Rapport réduction		Facteur de service Fs	Réducteur	Moteur			
			Nominal	Réel						
0,75	71,0	93	20	19,84	4090	4,1	RFK48C- 80B14/SS	DER80- B4-B14/SS		
	93,0	71	15	15,09	3730	4,2				
	112,0	86	12,5	12,47	1770	1,5	RFK28B- 90B14/SS	DER90- S4-B14/SS		
	134,0	72	10	10,47	1670	1,4				
	181,0	53	7,5	7,73	1510	1,5	RFK38B- 90B14/SS	DER90- S4-B14/SS		
	57,0	169	25	24,44	2530	1,1				
	69,0	140	20	20,25	2380	1,1				
	95,0	101	15	14,67	2130	1,1				
	110,0	87	12,5	12,67	2030	2,1				
	133,0	72	10	10,50	1910	2,1				
	184,0	52	7,5	7,60	1710	2,1				
	29,0	333	50	48,18	4340	1,1				
	35,0	277	40	40,13	4080	1,1				
	46,0	209	30	30,24	3720	1,7				
56,0	174	25	25,19	3500	1,7					
71,0	137	20	19,84	3230	1,8					
93,0	104	15	15,09	2950	1,9					
1,1	112,0	86	12,5	12,49	2770	3,5			RFK48B- 90B14/SS	DER90- S4-B14/SS
	142,0	68	10	9,84	2550	3,5				
	187,0	52	7,5	7,48	2330	3,9	RFK58B- 90B14/SS	DER90- S4-B14/SS		
	24,0	408	60	59,04	5890	1,2				
	29,0	333	50	48,18	5500	1,5				
	35,0	277	40	40,13	5170	1,7				
	46,0	209	30	30,24	4710	2,4				
	56,0	174	25	25,19	4430	2,8				
	71,0	137	20	19,84	4090	2,8				
	93,0	104	15	15,09	3730	2,9				
	120,0	80	7,5	7,48	3420	3,7				
	112,0	117	12,5	12,47	1770	1,1			RFK28B- 90B14/SS	DER90- L4-B14/SS
	134,0	99	10	10,47	1670	1,0				
	181,0	73	7,5	7,73	1510	1,1			RFK38B- 90B14/SS	DER90- L4-B14/SS
110,0	119	12,5	12,67	2030	1,5					
133,0	99	10	10,5	1910	1,5	RFK48B- 90B14/SS			DER90- L4-B14/SS	
184,0	72	7,50	7,60	1710	1,5					
46,0	285	30	30,24	3720	1,2					
56,0	237	25	25,19	3500	1,3					
71,0	187	20	19,84	3230	1,3					
93,0	142	15	15,09	2950	1,4					
112,0	118	12,5	12,49	2770	2,6					
142,0	93	10	9,84	2550	2,6					
187,0	70	7,5	7,48	2330	2,8					
29,0	454	50	48,18	5500	1,1					
35,0	378	40	40,13	5170	1,3					
46,0	285	30	30,24	4710	1,8					
56,0	237	25	25,19	4430	2,0					
71,0	187	20	19,84	4090	2,0					
93,0	142	15	15,09	3730	2,1					
1,5	112,0	118	12,5	12,49	3510	4,1	RFK58B- 90B14/SS	DER90- L4-B14/SS		
	142,0	93	10	9,84	3240	4,1				
	187,0	70	7,5	7,48	2950	4,3	RFK48B- 90B14/SS	DER90- L4-B14/SS		
	112,0	118	12,5	12,49	3510	4,1				
	142,0	93	10	9,84	3240	4,1				
	187,0	70	7,5	7,48	2950	4,3				

Dimensions en mm