

CNA  
CNG

Pour rotule ou pour chape

- Pour fixation de vérin à gaz

- Matières :

Acier

Inox 316L

## Avantages

- Permet de fixer des vérins à gaz en combinant les platines avec des rotules **RAS** ou **IBJ** ou des chapes **CLS** ou **CLL**



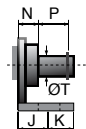
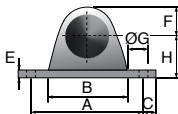
CNA



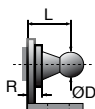
CNG

acier  
ou inox

**NOUVEAU!**



CNA  
Pour chape



CNG  
Pour rotule

## REMISES

Qté	1+	6+	10+	15+	20+
Rem. Prix	-10%	-15%	-20%	Sur demande	

Pour chape

Références													Charge	Prix Uni. 1 à 5		
Acier	Inox	A	B	C	E	F	ØG	H	J	K	ØT	N	P	maxi (N)	Acier	Inox
CNA-4	-	19	16	3	1,5	4	3,4	10	5,75	4,25	4	3,5	4,5	180	13,30 €	-
CNA-6	CNA-6/SS	40	34	5	2	10	5,3	16	10	10	6	6,0	7	400	15,46 €	44,92 €
CNA-8	CNA-8/SS	40	34	5	2	10	5,3	16	10	10	8	7,0	11	1800	15,46 €	44,92 €

Pour rotule

Références													Charge	Prix Uni. 1 à 5		
Acier	Inox	A	B	C	E	F	ØG	H	J	K	ØD	L	R	maxi (N)	Acier	Inox
CNG-3,5	-	19	16	3	1,5	4	3,4	10	5,75	4,25	8	12,5	4,5	180	13,30 €	-
CNG-5	CNG-5/SS	40	34	5	2	10	5,3	16	10	10	8	13	5	400	15,46 €	44,92 €
CNG-8	CNG-8/SS	40	34	5	2	10	5,3	16	10	10	13	14,5	5	1800	15,46 €	44,92 €

Dimensions en mm

## Nos autres produits



SRP

Goupille élastique fendue ISO8752, élastique fendue ISO 8752



UGPL

Guidage de vérin en kit, Palier long



MSP3815

Insert à coller MasterPlate® rectangulaire, rectangulaire avec



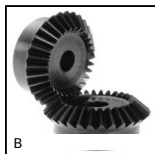
PRF\_FIX\_STD

Fixation pour profilé aluminium, Fixation standard



FF10

Réducteur à arbres parallèles, de 0,78 à 3,70 Nm



B

Engrenage conique acier, 1:1



GBSz

Ecrou cylindrique pour vis à billes, Ecrou cylindrique



ATZY

Amortisseur élastique diablo, Acier



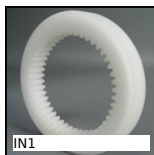
PO

Poignée de manutention multi-secteurs, Insert



SVR20

Vérin à vis - Avec écrou de déplacement, Avec



IN1

Engrenage interne, Plastique usiné (delrin)



GAL48\_OMNI

Galet omnidirectionnel, Omnidirectionnel

### Produits complémentaires



RAS

Embout à rotule à 90° DIN71802, Acier



IBJ

Embout à rotule à 180° acier, Acier



COA-COG

Platine en applique, Platine en applique pour rotule