

CNA
CNG

Pour rotule ou pour chape

- Pour fixation de vérin à gaz

- Matières :

Acier

Inox 316L

Avantages

- Permet de fixer des vérins à gaz en combinant les platines avec des rotules **RAS** ou **IBJ** ou des chapes **CLS** ou **CLL**



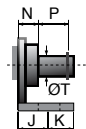
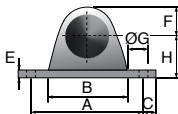
CNA



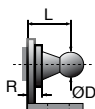
CNG

acier
ou inox

NOUVEAU!



CNA
Pour chape



CNG
Pour rotule

REMISES

Qté	1+	6+	10+	15+	20+
Rem. Prix	-10%	-15%	-20%	Sur demande	

Pour chape

Références													Charge	Prix Uni. 1 à 5		
Acier	Inox	A	B	C	E	F	ØG	H	J	K	ØT	N	P	maxi (N)	Acier	Inox
CNA-4	-	19	16	3	1,5	4	3,4	10	5,75	4,25	4	3,5	4,5	180	13,30 €	-
CNA-6	CNA-6/SS	40	34	5	2	10	5,3	16	10	10	6	6,0	7	400	15,46 €	44,92 €
CNA-8	CNA-8/SS	40	34	5	2	10	5,3	16	10	10	8	7,0	11	1800	15,46 €	44,92 €

Pour rotule

Références													Charge	Prix Uni. 1 à 5		
Acier	Inox	A	B	C	E	F	ØG	H	J	K	ØD	L	R	maxi (N)	Acier	Inox
CNG-3,5	-	19	16	3	1,5	4	3,4	10	5,75	4,25	8	12,5	4,5	180	13,30 €	-
CNG-5	CNG-5/SS	40	34	5	2	10	5,3	16	10	10	8	13	5	400	15,46 €	44,92 €
CNG-8	CNG-8/SS	40	34	5	2	10	5,3	16	10	10	13	14,5	5	1800	15,46 €	44,92 €

Dimensions en mm

Nos autres produits



SDG
Support de guides,
Plastique



CHA_GC_95S
Paumelle à ailettes à
souder, A souder



GLP
Petit volant à 6 lobes
fileté,
Technopolymère -
Acier



SH1
Engrenage hélicoïdal
axes parallèles, Acier
20NCD2



SEV
Sauterelle à étrier
vertical, A étrier
vertical - inox



CHNrb
Chaîne de
signalisation rouge et
blanche, Acier



HCSS
Vis de pression à bout
cuvette, à bout
cuvette



BCA
Bague cannelée
cylindrique acier,
Acier



PT820
Pignon de traction,
Séries 820 et 815



CHMR40
Réducteur à roue et
vis sans fin, jusqu'à
57 Nm



UTKswc
Chariot à 3 roues
Utilitrack®, Roue de
précision en V en



LVT
Mini vérin motorisé
2A, 2 ampères

Produits complémentaires



CLSCLP
Chape série courte,
Courte acier



CLM
Chape mâle, Courte
inox